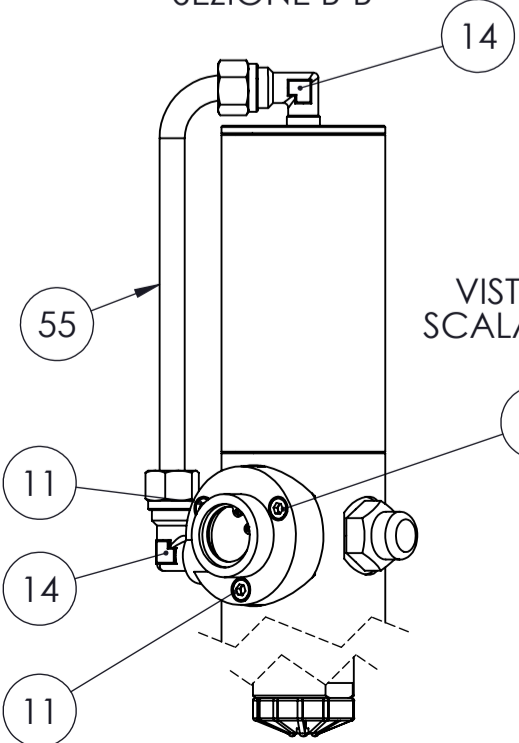
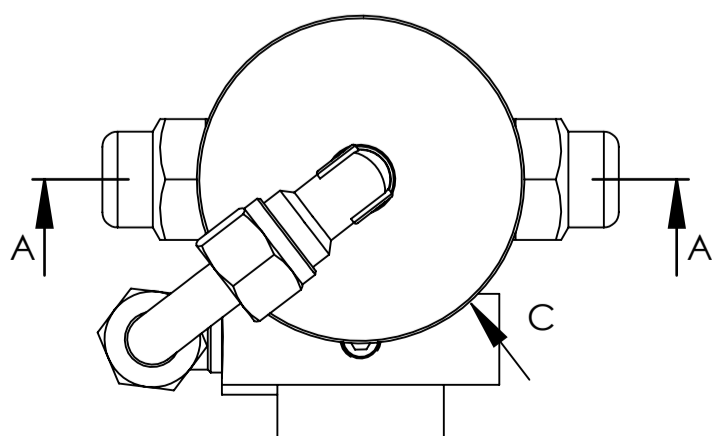


Num. articolo	CODICE	TITOLO	TITLE	Quantità
1	065501	TAPPO PER CAMICIA	CYLINDER PLUG	1
2	065510	OR 3218 Ø 55.25x2.62 NBR 70	OR 3218 Ø 55.25x2.62 NBR 70	2
3	065505	CAMICIA Ø 65x2.5x126	CYLINDER Ø 65x2.5x126	1
4	065512-3N	GABBIETTA	SEAT	1
5	065512-4N	PASTIGLIA DISTRIBUTORE	PLATE	1
6	065513	OR 2125 Ø 31.47x1.78 NBR 70	OR 2125 Ø 31.47x1.78 NBR 70	1
7	211432	OR 106 Ø 6.75x1.78 NBR70	OR 106 Ø 6.75x1.78 NBR70	1
8	065512-2N	GRANO M8x0.75	SCREW M8x0.75	1
9	065512-1	DISTRIBUTORE	DISTRIBUTOR	1
10	054016	FILTRO SINTERIZZATO PER DISTRIBUTORE	SINTERED FILTER FOR DISTRIBUTOR	1
11	065514-1	VITE M5x20 8.8 ISO 4762 BRUNITA	SCREW M5x20 8.8 ISO 4762 BURNISHED	3
12	065512-1N	VITE AUTOFILETTANTE M2.9x16TSP+NIKEL	SELF-TAPPING SCREW M2.9x16TSP+NIKEL	2
13	0655125	SEEGER TIPO J DIN 472 Ø 25	SEEGER TYPE J DIN 472 Ø 25	1
14	065525-1	RACCORDO A 90° 1/4 BSP - TUBO Ø 10	ADAPTOR 90° 1/4 BSP - TUBE Ø 10	2
15	065516	CORPO POMPA	PUMP BODY	1
16	065506-V	OR 115 Ø 11.91x2.62 VITON 70	OR 115 Ø 11.91x2.62 VITON 70	1
17	06XT33-L	BOCCOLA IN TEFLON	SEAL RETAINER BUSH	1
18	065426	OR 2062 Ø 15.60x1.78 NBR 70	OR 2062 Ø 15.60x1.78 NBR 70	1
19	06X328	MANICOTTO G 3/4" Attacco Fisso	PUMP ADAPTOR	1
20	065629	OR 3162/230 Ø 40.95x2.62 VITON 70	OR 3162/230 Ø 40.95x2.62 VITON 70	1
21	065630	GRANO M4x18 CL45H	SCREW M4x18 CL45H	1
22	065454-V	OR 3181 Ø 45.69x2.62 VITON90	OR 3181 Ø 45.69x2.62 VITON90	2
23	05X405	SEEGER INOX D.40 DIN472	SEEGER INOX D.40 DIN472	1
24	05X404	RONDELLA TRANCIATA	FILTER WASHER	1
25	05X203A	MOLLA RACCORDO (VALVOLA)	SPRING	2
26	05X403-1	CURSORE DOPPIA VALVOLA POMPA Ø 55 INOX	VALVE-BALL	1
27	012X15	OR 3175 Ø 44.12x2.62 VITON70	OR 3175 Ø 44.12x2.62 VITON70	1
28	05X402	RACCORDO DI CHIUSURA G 1"	END PIPE	1
29	06XV33	OR Ø 26.58x3.53 VITON 70	OR Ø 26.58x3.53 VITON 70	1
30	05X206	SFERA Ø 4 INOX	SPHERE Ø 4 INOX	2
31	05X207	MOLLA INVERSIONE	SPRING	2
32	065540	GRANO M5x5 INOX FORATO Ø 2	SCREW M5x5 INOX DRILLED Ø 2	2
33	05X414	ATTACCO PISTONE INOX	PISTON ATTACHMENT INOX	1
34	05X414A	MOLLA BY PASS	BY-PASS SPRING	1
35	05X403	SFERA PER VALVOLA DI FONDO GRADO "A" Ø 28.5	SPHERE	1
36	05X407	PISTONE INOX	INOX PISTON	1
37	065455	GUARNIZIONE FT 4050 VITON	SEAL RING	2
38	065519	PIASTRINA PER INVERSIONE	REVERSING PLATE	2
39	065520	BOCCOLA GUIDA MOLLA	BUSH	2
40	065522	TAPPO PORTA MOLLA	PRESSING SPRING PLUG	2
41	065521	MOLLA INVERSIONE	SPRING	2
42	065515-3	BOCCOLA COMANDO INVERSIONE	REVERSING BUSH	1
43	065515	ASTA SUPERIORE INVERSIONE	UPPER REVERSING ROD	1
44	065515-1INOX	ALBERO ATTACCO POMPA	INFERIOR REVERSING ROD	1
45	065515-2	ASTA MEDIA INVERSIONE	MIDDLE REVERSING ROD	1
46	065503	RONDELLA PISTONE	PLUGER WASHER	2
47	065502	DADO M10 H8 Z.B. DIN 934	NUT M10 H8 Z.B. DIN 934	1
48	065504	PISTONE	PISTON	1
49	05X217	DADO DI CONGIUNZIONE INOX	COUPLING NUT	1
50	054015-1	SPINA Ø 3x16 INOX ISO8752	PLUG Ø 3x16 INOX ISO8752	2
51	05X415	CAMICIA Ø 55x2.5x140	CYLINDER Ø 55x2.5x140	1
52	05X416	ASTA DI TRASCINAMENTO	DRAG ROD	1
53	065508-V	OR 121 Ø 15.88x2.62 VITON 70	OR 121 Ø 15.88x2.62 VITON 70	1
54	06AG18	ANELLO PARAOLIO 12x22x7 VITON	SEAL RING 12x22x7 VITON	1
55	065524-1	TUBO ARIA COLLEGAMENTO ESTERNO	AIR PIPE	1
56	065507	GUIDA ASTA	ROD GUIDE	1
57	05X205	SEEGER D.28 INOX A2 DIN 472	SEEGER D.28 INOX A2 DIN 472	1
58	05X204	RONDELLA TRANCIATA INOX	FILTER WASHER	1
59	05X203-1	CURSORE DOPPIA VALVOLA POMPA Ø 40 INOX	VALVE-BALL	1
60	05X202	RACCORDO	END PIPE	1
61	052201	FILTRO	FOOT VALVE	1
62	065829-INOX	RACCORDO ATTACCO INOX M38x1.5 - M 1"	ADAPTOR	1
63	065410-V	OR 3125 Ø 31.42x2.62 VITON 70	OR 3125 Ø 31.42x2.62 VITON 70	2
64	052215-INOX	PROLUNGA Ø 40x2.5x680 INOX	EXTENSION Ø 40x2.5x680 INOX	1
65	05X218	OR 4081 Ø 20.22x3.53 VITON 70	OR 4081 Ø 20.22x3.53 VITON 70	1
66	065506	OR 115 Ø 11.91x2.62 NBR 70	OR 115 Ø 11.91x2.62 NBR 70	1
67	065508	OR 120 Ø 15.54x2.62 NBR 70	OR 120 Ø 15.54x2.62 NBR 70	1

SEZIONE A-A

SEZIONE B-B

VISTA C  
SCALA 1:3



ESENTE DA BAVE E AMMACCATURE  
QUOTE E RUGOSITA' FANNO RIFERIMENTO AL COMPONENTE FINITO

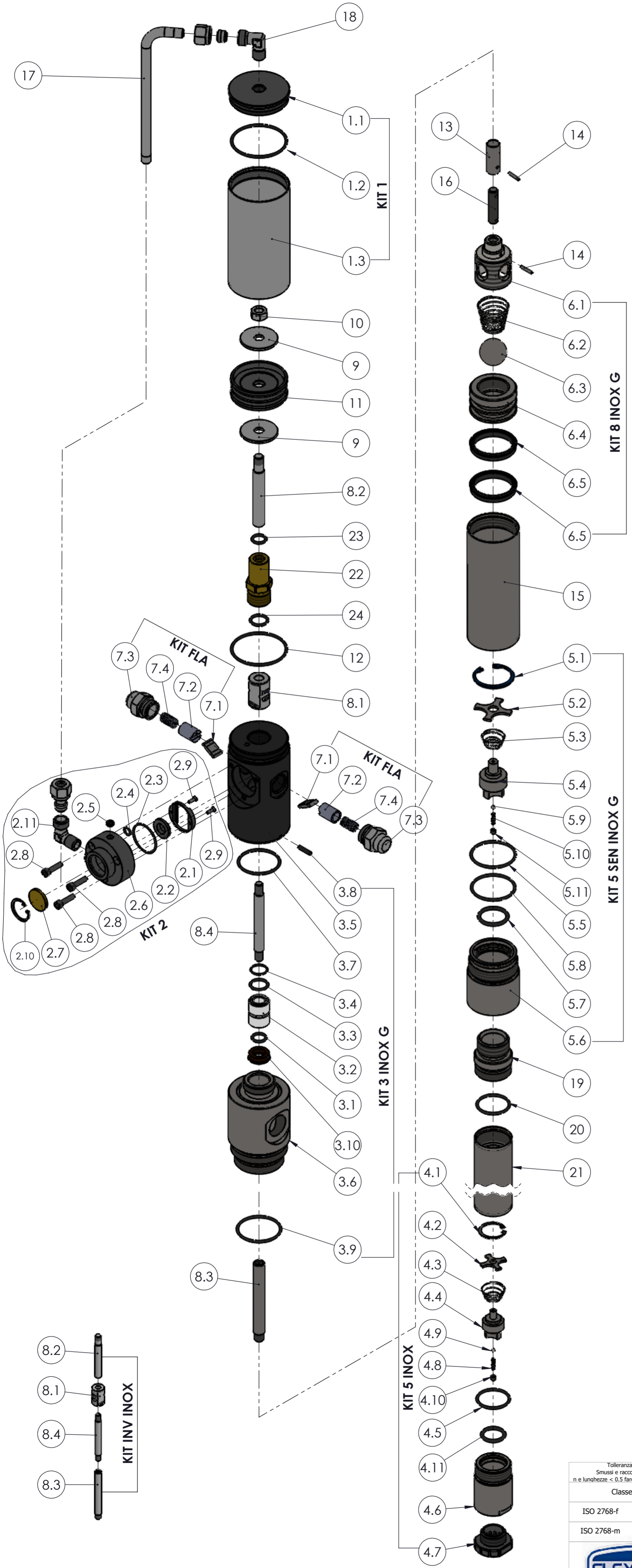
Classe di tolleranza	Scostamento limite per campi di dimensioni fondamentali												
	Dimensioni lineari					Smussi, raccordi			Dimensioni angolari				
	da 0.5 fino a 6	oltre 6 fino a 30	oltre 30 fino a 120	oltre 120 fino a 400	oltre 400 fino a 1000	da 0.5 fino a 3	oltre 3 fino a 6	oltre a 6	fino a 10°	oltre 10° fino a 50°	oltre 50° fino a 120°	oltre 120° fino a 360°	
ISO 2768-f	fine	±0.05	±0.1	±0.15	±0.2	±0.3	±0.2	±0.5	±1	±1°	±0°30'	±0°20'	±0°10'
ISO 2768-m	media	±0.1	±0.2	±0.3	±0.5	±0.8	±0.2	±0.5	±1	±1°	±0°30'	±0°20'	±0°10'



TITOLO: POMPA PNEUMATICA INOX  
GRUPPO: POMPE PNEUMATICHE INOX  
MATERIALE: Durezza  
Trattamento termico: Trattamento superficiale

Codice Disegno: 1072  
Resistenza: 1  
Indice di revisione: 1  
Foglio n° di: 4 di 5

Disegnato: M.R.  
Visto: F.R.  
Approvato: F.R.  
Peso: 7421.42 g  
Data: 29/06/2018  
Scala: 1:1.5



Num. articolo	CODICE	TITOLO	TITLE	Quantità
<b>1</b>	<b>KIT 1</b>	<b>CILINDRO</b>		<b>1</b>
1.1	065501	TAPPO PER CAMICIA	CYLINDER PLUG	1
1.2	065510	OR 3218 Ø55.25x2.62 NBR 70	OR 3218 Ø55.25x2.62 NBR 70	1
1.3	065505	CAMICIA Ø 65x2.5x126	CYLINDER Ø 65x2.5x126	1
<b>* 2</b>	<b>KIT 2</b>	<b>DISTRIBUTORE D'ARIA</b>		<b>1</b>
2.1	065512-3N	GABBIETTA	SEAT	1
2.2	065512-4N	PASTIGLIA DISTRIBUTORE	PLATE	1
2.3	065513	OR 2125 Ø31.47x1.78 NBR 70	OR 2125 Ø31.47x1.78 NBR 70	1
2.4	211432	OR 106 Ø6.75x1.78 NBR70	OR 106 Ø6.75x1.78 NBR70	1
2.5	065512-2N	GRANO M8x0.75	SCREW M8x0.75	1
2.6	065512-1	DISTRIBUTORE	DISTRIBUTOR	1
2.7	054016	FILTRO SINTERIZZATO PER DISTRIBUTORE	SINTERED FILTER FOR DISTRIBUTOR	1
2.8	065514-1	VITE M5x20 8.8 ISO 4762 BRUNITA	SCREW M5x20 8.8 ISO 4762 BURNISHED	3
2.9	065512-1N	VITE AUTOFILETTANTE M2.9x16TSP+NIKEL	SELF-TAPPING SCREW M2.9x16TSP+NIKEL	2
2.10	065512S	SEEGER TIPO J DIN 472 Ø25	SEEGER TYPE J DIN 472 Ø25	1
2.11	065525-1	RACCORDO A 90° 1/4 BSP - TUBO Ø10	ADAPTOR 90° 1/4 BSP - TUBE Ø10	1
<b>* 3</b>	<b>KIT 3 INOX G</b>	<b>CORPO POMPA SEMI-ASSEMBLATO</b>		<b>1</b>
3.1	065506-V	OR 115 Ø11.91x2.62 VITON 70	OR 115 Ø11.91x2.62 VITON 70	1
3.2	06XT33-L	BOCCOLA IN TEFLON	SEAL RETAINER BUSH	1
3.3	065508-V	OR 121 Ø15.88x2.62 VITON 70	OR 121 Ø15.88x2.62 VITON 70	1
3.4	065426	OR 2062 Ø15.60x1.78 NBR 70	OR 2062 Ø15.60x1.78 NBR 70	1
3.5	065516	CORPO POMPA	PUMP BODY	1
3.6	06X328	MANICOTTO G 3/4" Attacco Fisso	PUMP ADAPTOR	1
3.7	065629	OR 3162/230 Ø40.95x2.62 VITON 70	OR 3162/230 Ø40.95x2.62 VITON 70	1
3.8	065630	GRANO M4x18 CL45H	SCREW M4x18 CL45H	1
3.9	065454-V	OR 3181 Ø45.69x2.62 VITON90	OR 3181 Ø45.69x2.62 VITON90	1
3.10	06AG18	ANELLO PARAOLIO 12x22x7 VITON	SEAL RING 12x22x7 VITON	1
<b>4</b>	<b>KIT 5 INOX</b>	<b>VALVOLA DI PESCAGGIO</b>		<b>1</b>
4.1	05X205	SEEGER D.28 INOX A2 DIN 472	SEEGER D.28 INOX A2 DIN 472	1
4.2	05X204	RONDELLA TRANCIATA INOX	FILTER WASHER	1
4.3	05X203A	MOLLA RACCORDO (VALVOLA)	SPRING	1
4.4	05X203-1	CURSORE DOPPIA VALVOLA POMPA Ø40 INOX	VALVE-BALL	1
4.5	065410-V	OR 3125 Ø31.42x2.62 VITON 70	OR 3125 Ø31.42x2.62 VITON 70	1
4.6	05X202	RACCORDO	END PIPE	1
4.7	052201	FILTRO	FOOT VALVE	1
4.8	05X207	MOLLA INVERSIONE	SPRING	1
4.9	05X206	SFERA Ø4 INOX	SPHERE Ø4 INOX	1
4.10	065540	GRANO M5x5 INOX FORATO Ø2	SCREW M5x5 INOX DRILLED Ø2	1
4.11	05X218	OR 4081 Ø20.22x3.53 VITON 70	OR 4081 Ø20.22x3.53 VITON 70	1
<b>5</b>	<b>KIT 5 SEN INOX G</b>	<b>VALVOLA DI PROLUNGA</b>		<b>1</b>
5.1	05X405	SEEGER INOX D.40 DIN472	SEEGER INOX D.40 DIN472	1
5.2	05X404	RONDELLA TRANCIATA	FILTER WASHER	1
5.3	05X203A	MOLLA RACCORDO (VALVOLA)	SPRING	1
5.4	05X403-1	CURSORE DOPPIA VALVOLA POMPA Ø55 INOX	VALVE-BALL	1
5.5	012X15	OR 3175 Ø44.12x2.62 VITON70	OR 3175 Ø44.12x2.62 VITON70	1
5.6	05X402	RACCORDO DI CHIUSURA G 1"	END PIPE	1
5.7	06XV33	OR Ø26.58x3.53 VITON 70	OR Ø26.58x3.53 VITON 70	1
5.8	065454-V	OR 3181 Ø45.69x2.62 VITON90	OR 3181 Ø45.69x2.62 VITON90	1
5.9	05X206	SFERA Ø4 INOX	SPHERE Ø4 INOX	1
5.10	05X207	MOLLA INVERSIONE	SPRING	1
5.11	065540	GRANO M5x5 INOX FORATO Ø2	SCREW M5x5 INOX DRILLED Ø2	1
<b>6</b>	<b>KIT 8 INOX G</b>	<b>BY-PASS SEMPLICE EFFETTO</b>		<b>1</b>
6.1	05X414	ATTACCO PISTONE INOX	PISTON ATTACHMENT INOX	1
6.2	05X414A	MOLLA BY PASS	BY-PASS SPRING	1
6.3	05X403	SFERA PER VALVOLA DI FONDO GRADO "A" Ø28.5	SPHERE	1
6.4	05X407	PISTONE INOX	INOX PISTON	1
6.5	065455	GUARNIZIONE FT 4050 VITON	SEAL RING	2
<b>* 7</b>	<b>KIT FLA</b>	<b>SPINGIMOLLA COMPLETO</b>		<b>2</b>
7.1	065519	PIASTRINA PER INVERSIONE	REVERSING PLATE	1
7.2	065520	BOCCOLA GUIDA MOLLA	BUSH	1
7.3	065522	TAPPO PORTA MOLLA	PRESSING SPRING PLUG	1
7.4	065521	MOLLA INVERSIONE	SPRING	1
<b>* 8</b>	<b>KIT INV INOX</b>	<b>ASTA INVERSIONE</b>		<b>1</b>
8.1	065515-3	BOCCOLA COMANDO INVERSIONE	REVERSING BUSH	1
8.2	065515	ASTA SUPERIORE INVERSIONE	UPPER REVERSING ROD	1
8.3	065515-1INOX	ALBERO ATTACCO POMPA	INFERIOR REVERSING ROD	1
8.4	065515-2	ASTA MEDIA INVERSIONE	MIDDLE REVERSING ROD	1
9	065503	RONDELLA PISTONE	PLUGER WASHER	2
10	065502	DADO M10 H8 Z.B. DIN 934	NUT M10 H8 Z.B. DIN 934	1
11	065504	PISTONE	PISTON	1
<b>* 12</b>	065510	OR 3218 Ø55.25x2.62 NBR 70	OR 3218 Ø55.25x2.62 NBR 70	1
13	05X217	DADO DI CONGIUNZIONE INOX	COUPLING NUT	1
14	054015-1	SPINA Ø3x16 INOX ISO8752	PLUG Ø3x16 INOX ISO8752	2
15	05X415	CAMICIA Ø55x2.5x140	CYLINDER Ø55x2.5x140	1
16	05X416	ASTA DI TRASCINAMENTO	DRAG ROD	1
17	065524-1	TUBO ARIA COLLEGAMENTO ESTERNO	AIR PIPE	1
18	065525-1	RACCORDO A 90° 1/4 BSP - TUBO Ø10	ADAPTOR 90° 1/4 BSP - TUBE Ø10	1
19	065829-INOX	RACCORDO ATTACCO INOX M38x1.5 - M 1"	ADAPTOR	1
20	065410-V	OR 3125 Ø31.42x2.62 VITON 70	OR 3125 Ø31.42x2.62 VITON 70	1
21	052215-INOX	PROLUNGA Ø40x2.5x680 INOX	EXTENSION Ø40x2.5x680 INOX	1
<b>* 22</b>	065507	GUIDA ASTA	ROD GUIDE	1
<b>* 23</b>	065506	OR 115 Ø11.91x2.62 NBR 70	OR 115 Ø11.91x2.62 NBR 70	1
<b>* 24</b>	065508	OR 120 Ø15.54x2.62 NBR 70	OR 120 Ø15.54x2.62 NBR 70	1

**\* CORPO POMPA 2040-MINOX**

Classe di tolleranza	Dimensioni lineari						Smussi, raccordi			Dimensioni angolari			
	da 0.5 fino a 6	oltre 6 fino a 30	oltre 30 fino a 120	oltre 120 fino a 400	oltre 400 fino a 1000	oltre 1000	da 0.5 fino a 3	da 3 fino a 6	oltre a 6	fino a 10°	oltre 10° fino a 50°	oltre 50° fino a 120°	oltre 120° fino a 360°
ISO 2768-f	fine	±0.05	±0.1	±0.15	±0.2	±0.3	±0.2	±0.5	±1	±1°	±0°30'	±0°20'	±0°10'
ISO 2768-m	media	±0.1	±0.2	±0.3	±0.5	±0.8	±0.2	±0.5	±1	±1°	±0°30'	±0°20'	±0°10'

Tolleranza generale: fine  
Smussi e raccordi non quotati: 0.3  
n e lunghesse < 0.5 fare rif. a dimensione da 0.5 a 6

Scostamento limite per campi di dimensioni fondamentali

Disegnato M.R.  
Visto F.R.  
Approvato F.R.  
Peso 7421.42 g  
Data 29/06/2018  
Scala 1:3

TITOLO: POMPA PNEUMATICA INOX  
Codice Disegno: 1072  
Gruppo: POMPE PNEUMATICHE INOX  
Durezza: Resistenze  
Materiale: 1  
Trattamento termico: Trattamento superficiale  
Indice di revisione: 1  
Foglio n° di 5 di 5

FLEXBIMEC INTERNATIONAL S.r.l. si riserva la proprietà di questo disegno e ne vieta la riproduzione e la divulgazione a terzi a norma di legge