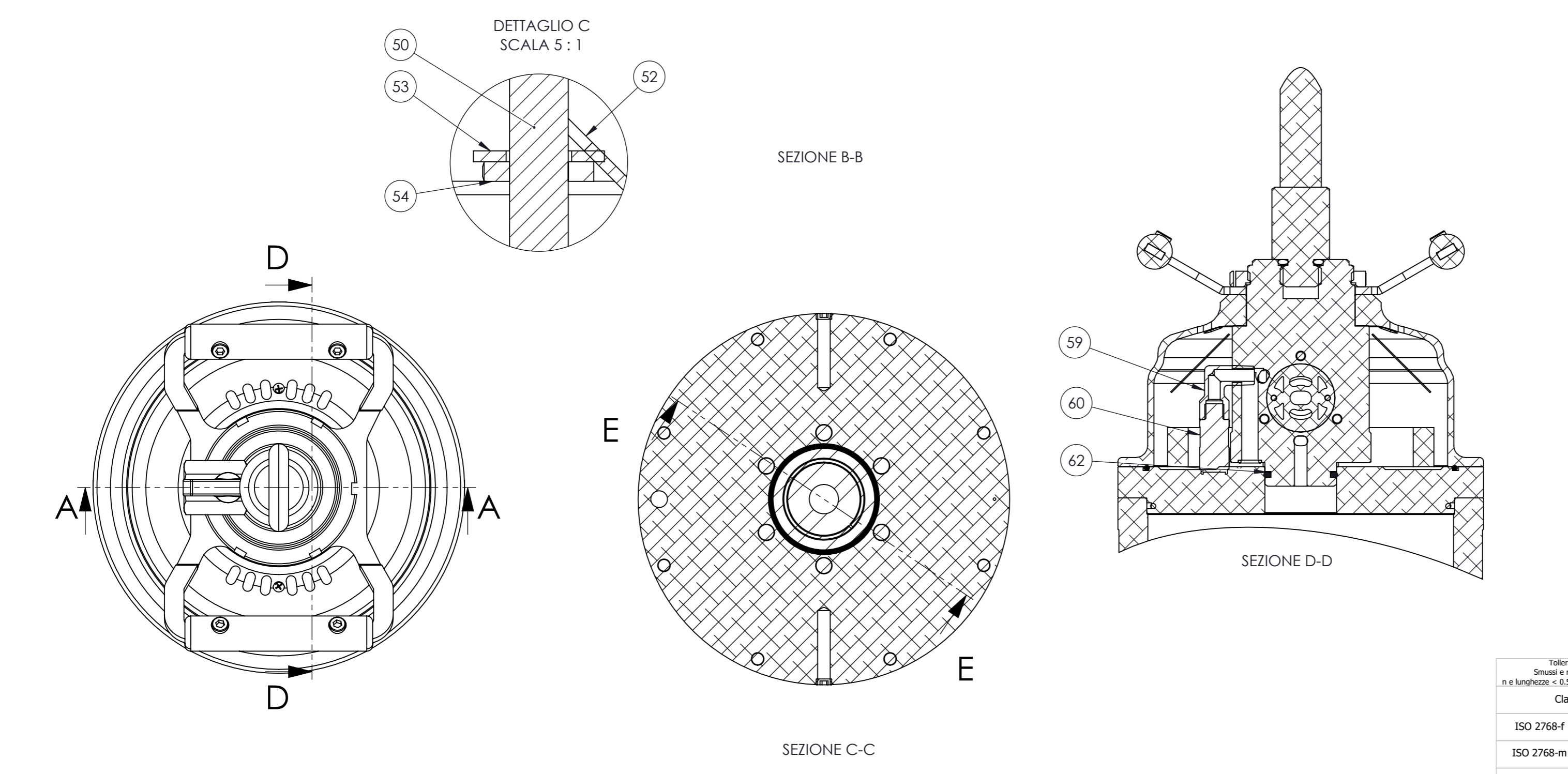
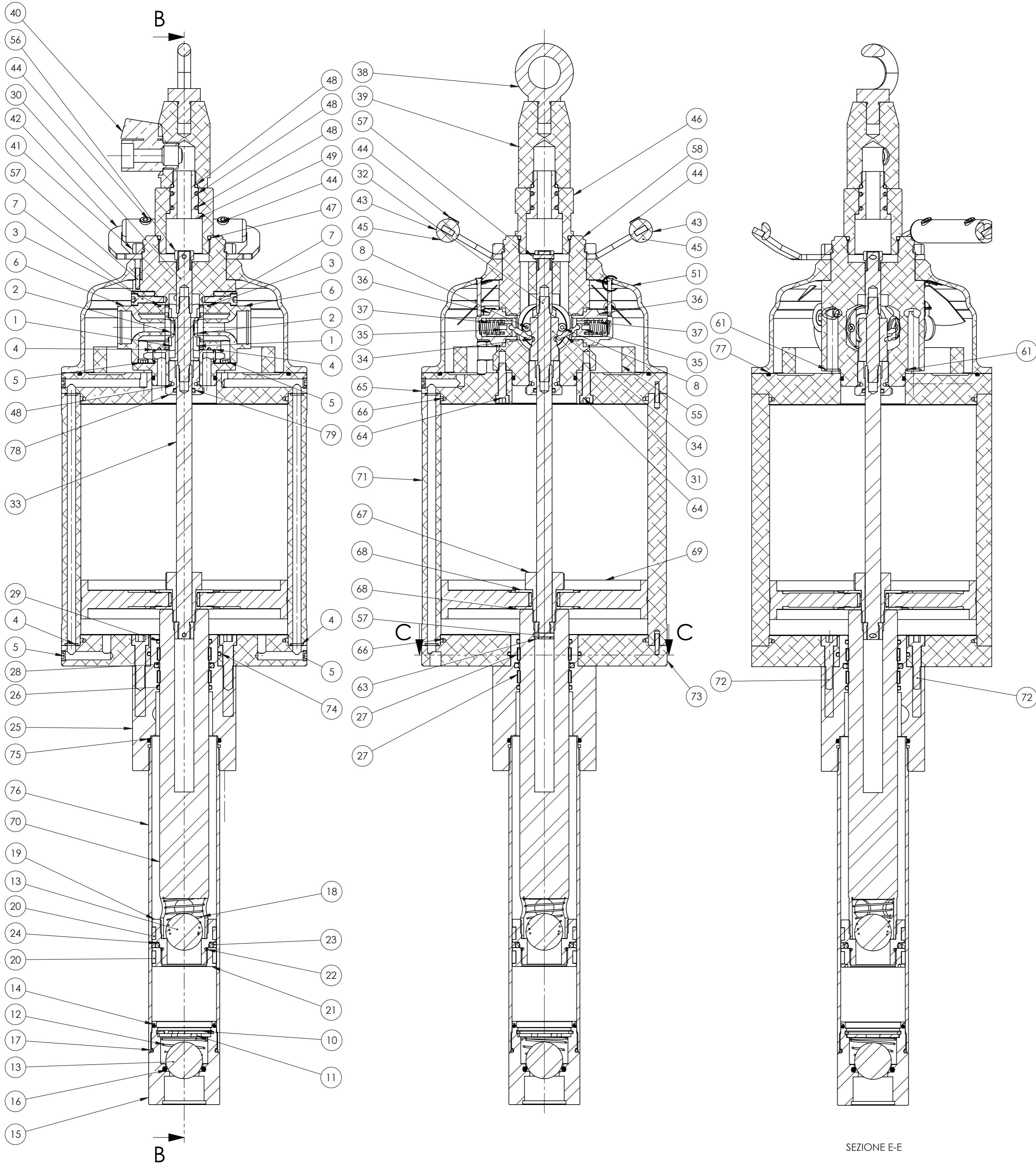


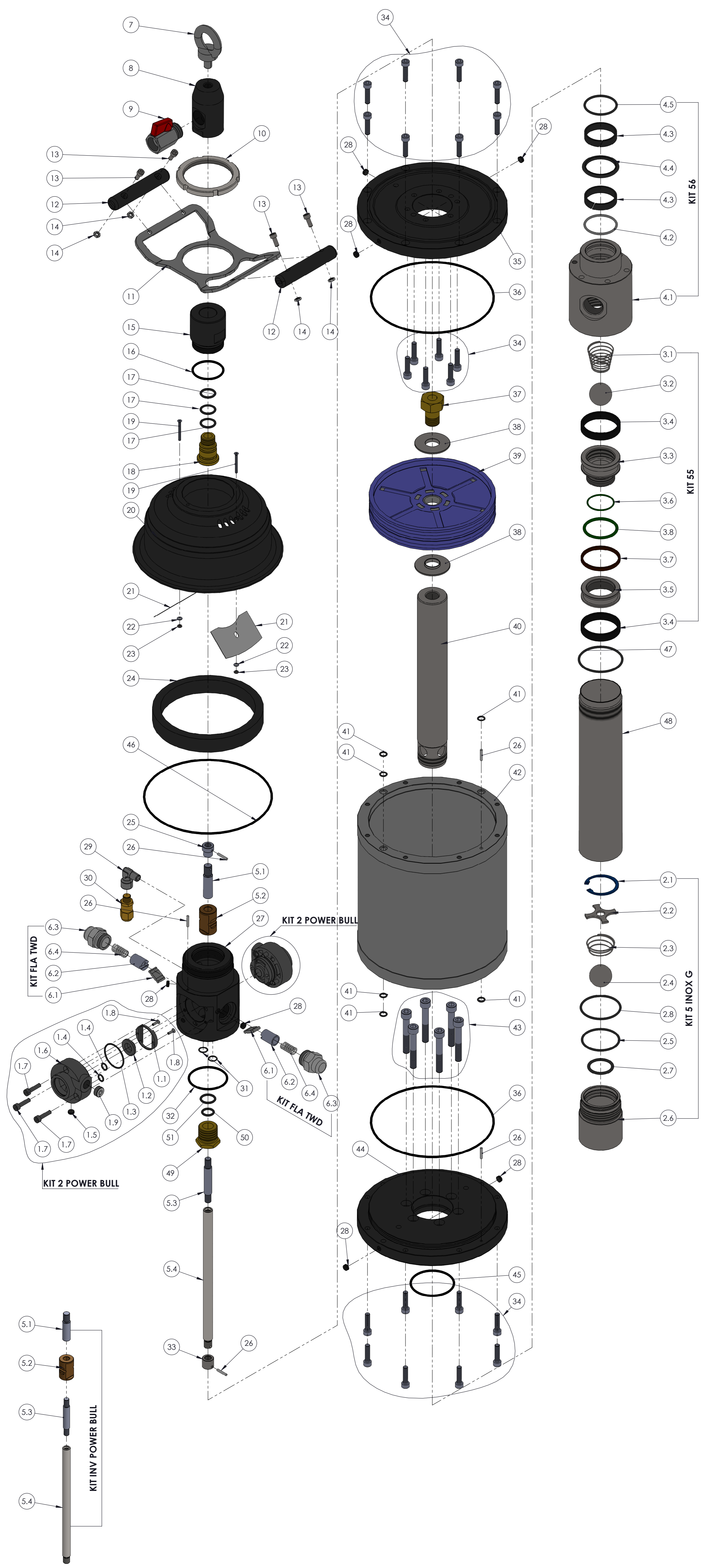
Num. articolo	CODICE	TITOLO	TITLE	Quantità
1	065512-3N	GABBIETTA	SEAT	2
2	065512-4N	PASTIGLIA DISTRIBUTORE	PLATE	2
3	065513	OR 2125 Ø31.47x1.78 NBR 70	OR 2125 Ø31.47x1.78 NBR 70	2
4	211432	OR 106 Ø6.75x1.78 NBR70	OR 106 Ø6.75x1.78 NBR70	10
5	065512-2N	GRANO M8x0.75	SCREW M8x0.75	9
6	010015	DISTRIBUTORE	DISTRIBUTOR	2
7	065514-1	VITE M5x20 8.8 ISO 4762 BRUNITA	SCREW M5x20 8.8 ISO 4762 BURNISHED	6
8	065512-1N	VITE AUTOFILETTANTE M2.9x16TSP+NIKEL	SELF-TAPPING SCREW M2.9x16TSP+NIKEL	4
9	010016	TAPPO G 1/4"	CAP 1/4"	2
10	05X405	SEEGER INOX D.40 DIN472	SEEGER INOX D.40 DIN472	1
11	05X404	RONDELLA TRANCIATA	FILTER WASHER	1
12	05X403A	MOLLA RACCORDO (VALVOLA)	SPRING	1
13	05X403	SFERA PER VALVOLA DI FONDO GRADO "A" Ø28.5	SPHERE	2
14	012X15	OR 3175 Ø44.12x2.62 VITON70	OR 3175 Ø44.12x2.62 VITON70	1
15	05X402	RACCORDO DI CHIUSURA G 1"	END PIPE	1
16	06XV33	OR Ø26.58x3.53 VITON 70	OR Ø26.58x3.53 VITON 70	1
17	065454-V	OR 3181 Ø45.69x2.62 VITON90	OR 3181 Ø45.69x2.62 VITON90	1
18	05X414A	MOLLA BY PASS	BY-PASS SPRING	1
19	011X14	PISTONE PER TENUTA TEFLON	PISTON	1
20	012X14	ANELLO FE50 RESINA Ø50x44x9.6	SYNTHETIC RESIN RING Ø50x44x9.6	2
21	011X20	GHIERA PER PISTONE	SEAL	1
22	011X22	OR Ø31.47x1.78 VITON	OR Ø31.47x1.78 VITON	1
23	011X21	OR NX 50/TB 50X39X4.2	OR NX 50/TB 50X39X4.2	1
24	012X04	OR 4150/222 Ø37.69x3.53 FKM V.	OR 4150/222 Ø37.69x3.53 FKM V.	1
25	011X16	CORPO INFERIORE INOX	INFERIOR BODY INOX	1
26	012X23	OR PFX 8030 Ø37.77x2.62 TEFLON	OR PFX 8030 Ø37.77x2.62 TEFLON	1
27	012X02	ANELLO F138 GUIDA STELO Ø38 D42 L8.6	SEAL RING F138 Ø38 D42 L8.6	2
28	011X25	ANELLO TENUTA 38/144 PTFE/GR	O-RING 38/144 PTFE/GR	1
29	012X06	OR 3150/128 Ø37.77x2.62 VITON 70	OR 3150/128 Ø37.77x2.62 VITON 70	1
30	06TP04	PERNO SUPERIORE	UPPER ROD	1
31	0655153BR	INVERTITORE	REVERSING BUSH	1
32	06TP05	PERNO MEDIANO	MIDDLE ROD	1
33	010031	ALBERO ATTACCO INFERIORE	INFERIOR SHAFT	1
34	065519	PIASTRINA PER INVERSIONE	REVERSING PLATE	2
35	065520	BOCCOLA GUIDA MOLLA	BUSH	2
36	065522	TAPPO PORTA MOLLA	PRESSING SPRING PLUG	2
37	065521-1	MOLLA FILO Ø1.4	SPRING	2
38	010013	ANEL. GOLFARE DIN580 M12 Z.B.	EYE BOLT RING DIN580 M12 Z.B.	1
39	010017	CORPO PER GIUNTO ATTACCO ARIA	BODY FOR JOINT	1
40	030916	RUBINETTO M-F 1/2"	TAP M-F 1/2"	1
41	010007	GHIERA	SEAL	1
42	010006	MANIGLIA	HANDLE	1
43	010057	MANIGLIA IN GOMMA	HANDLE RUBBER	2
44	010014	VITE TCEI M5x12 DIN912 ZNB	SCREW M5x12 DIN912 GALVANISED	4
45	080133	DADO M5 CL8 DIN 936 ZNB	NUT M5 CL8 DIN 936 GALVANISED	4
46	010008	TAPPO	CAP	1
47	010018	OR Ø36.14x2.62 NBR	OR Ø36.14x2.62 NBR	1
48	065508	OR 120 Ø15.54x2.62 NBR 70	OR 120 Ø15.54x2.62 NBR 70	4
49	010009	PERNO PER GIUNTO ATTACCO ARIA	PIN FOR JOINT	1
50	010033	VITE TS M3x30 UNI 5933 ZNB	SCREW TS M3x30 UNI 5933 ZNB	2
51	010060	CAMPANA PER MOTORE Ø160	LID Ø125	1
52	010074	RETE	GRID	2
53	010034	RONDELLA Ø3 UNI 6592 ZINCATO	WASHER Ø3 UNI 6592 GALVANISED	2
54	020405	DADO M3 8CI Z.B. DIN 934	NUT M3 8CI Z.B. DIN 934	2
55	010005	SPUGNA SCARICO ARIA	SPONGE	1
56	06TP03	DADO	NUT	1
57	054015-S	SPINA SPIRALE Ø3x16 DIN 7343	PLUG Ø3x16 DIN 7343	5
58	011070	CORPO FORI Ø8.5	BODY HOLES Ø8.5	1
59	010003	RACCORDO A L MF 1/8"	FITTING L MF 1/8"	1
60	010002	VALVOLA SICUREZ. 1/8 BAR8 PED	SAFE VALVE 1/8 BAR8 PED	1
61	8890031	OR 8.73x1.78 OR108 NBR 70SH	OR 8.73x1.78 OR108 NBR 70SH	2
62	052411	OR 3181 Ø45.69x2.62 NBR 70	OR 3181 Ø45.69x2.62 NBR 70	1
63	010032	VITE FERMO INOX	SCREW INOX	1
64	010020	Vite TCEI M6x25 INOX DIN912	SCREW TCEI M6x25 INOX DIN912	22
65	010062	FLANGIA SUPERIORE Ø160	SUPERIOR FLANGE	1
66	010063	OR 163 d.152.07 S.2.62 NBR	OR 163 d.152.07 S.2.62 NBR	2
67	010030	TAPPO GUIDA	CAP GUIDE	1
68	010064	RONDELLA PER PISTONE Ø160	WASHER	2
69	010065	PISTONE TDUOP Ø160 20-30	PISTON TDUOP Ø160 20-30	1
70	011X17	PISTONE Ø38x255x141.5	PISTON Ø38x255x141.5	1
71	010066	CAMICIA PER MOTORE Ø160	CYLINDER	1
72	010059	VITE TCEI M8x55 12.9 UNI 5931	SCREW TCEI M8x55 12.9 UNI 5931	6
73	010067	FLANGIA INFERIORE Ø160	INFERIOR FLANGE	1
74	010025	OR 3206 Ø52.07x2.62 NBR70	OR 3206 Ø52.07x2.62 NBR70	1
75	012X24	OR Ø52.07x2.62 VITON	OR Ø52.07x2.62 VITON	1
76	011X18	CAMICIA Ø50x2.5x245	CYLINDER Ø50x2.5x245	1
77	010061	OR Ø158.43x2.62 NBR	OR Ø158.43x2.62 NBR	1
78	06TP26	RACCORDO PERNO	ADAPTOR	1
79	065506	OR 115 Ø11.91x2.62 NBR 70	OR 115 Ø11.91x2.62 NBR 70	1



ESENTE DA BAVE E AMMACCATURE
 QUOTE E RUGOSITA' FANNO RIFERIMENTO AL COMPONENTE FINITO

Tolleranza generale: fine		Scostamento limite per campi di dimensioni fondamentali										Dimensioni angolari			
Classe di tolleranza	fine	Dimensioni lineari					Dimensioni angolari					M.R.	F.P.		
		da 0.5 fino a 6	oltre 6	oltre 30	oltre 120	oltre 400	da 0.5 fino a 6	oltre 6	oltre 30	oltre 120	oltre 360°				
ISO 2768-f	fine	±0.05	±0.1	±0.15	±0.2	±0.3	±0.2	±0.5	±1	±1°	±0°30'	±0°20'	±0°10'	15597.43 g	19/12/2018
ISO 2768-m	media	±0.1	±0.2	±0.3	±0.5	±0.8	±0.2	±0.5	±1	±1°	±0°30'	±0°20'	±0°10'	1	4 di 5

Gruppo: POMPHE PNEUMATICA POWER BULL VERSIONE INTEGRALE 16:1
 Materiale: Acciaio INOX POWER BALL
 FLEXBIMEC
 FLEXBIMEC INTERNATIONAL S.r.l. si riserva la proprietà di questo disegno e ne vieta la riproduzione e la divulgazione a terzi a norma di legge



Num. articolo	CODICE	TITOLO	TITLE	Quantità
1	KIT 2 POWER BULL	DISTRIBUTORE D'ARIA		2
1.1	065512-3N	GABBIETTA	SEAT	1
1.2	065512-4N	PASTIGLIA DISTRIBUTORE	PLATE	1
1.3	065513	OR 2125 Ø31.47x1.78 NBR 70	OR 2125 Ø31.47x1.78 NBR 70	1
1.4	211432	OR 106 Ø6.75x1.78 NBR70	OR 106 Ø6.75x1.78 NBR70	2
1.5	065512-2N	GRANO M8x0.75	SCREW M8x0.75	1
1.6	010015	DISTRIBUTORE	DISTRIBUTOR	1
1.7	065514-1	VITE M5x20 8.8 ISO 4762 BRUNITA	SCREW M5x20 8.8 ISO 4762 BURNISHED	3
1.8	065512-1N	VITE AUTOFILETTANTE M2.9x16TSP+NIKEL	SELF-TAPPING SCREW M2.9x16TSP+NIKEL	2
1.9	010016	TAPPO G 1/4"	CAP 1/4"	1
2	KIT 5 INOX G	VALVOLA DI PESCAGGIO		1
2.1	05X405	SEEGER INOX D.40 DIN472	SEEGER INOX D.40 DIN472	1
2.2	05X404	RONDELLA TRANCIATA	FILTER WASHER	1
2.3	05X403A	MOLLA RACCORDO (VALVOLA)	SPRING	1
2.4	05X403	SFERA PER VALVOLA DI FONDO GRADO "A" Ø28.5	SPHERE	1
2.5	012X15	OR 3175 Ø44.12x2.62 VITON70	OR 3175 Ø44.12x2.62 VITON70	1
2.6	05X402	RACCORDO DI CHIUSURA G 1"	END PIPE	1
2.7	06XV33	OR Ø26.58x3.53 VITON 70	OR Ø26.58x3.53 VITON 70	1
2.8	065454-V	OR 3181 Ø45.69x2.62 VITON90	OR 3181 Ø45.69x2.62 VITON90	1
3	KIT 55	BY-PASS SEMPLICE EFFETTO		1
3.1	05X414A	MOLLA BY PASS	BY-PASS SPRING	1
3.2	05X403	SFERA PER VALVOLA DI FONDO GRADO "A" Ø28.5	SPHERE	1
3.3	011X14	PISTONE PER TENUTA TEFLON	PISTON	1
3.4	012X14	ANELLO FES0 RESINA Ø50x44x9.6	SYNTHETIC RESIN RING Ø50x44x9.6	2
3.5	011X20	GHIERA PER PISTONE	SEAL	1
3.6	011X22	OR Ø31.47x1.78 VITON	OR Ø31.47x1.78 VITON	1
3.7	011X21	OR NX 50/TB 50X39X4.2	OR NX 50/TB 50X39X4.2	1
3.8	012X04	OR 4150/222 Ø37.69x3.53 FKM V.	OR 4150/222 Ø37.69x3.53 FKM V.	1
4	KIT 56	CORPO GUIDA		1
4.1	011X16	CORPO INFERIORE INOX	INFERIOR BODY INOX	1
4.2	012X23	OR PFX 8030 Ø37.77x2.62 TEFLON	OR PFX 8030 Ø37.77x2.62 TEFLON	1
4.3	012X02	ANELLO F138 GUIDA STELO Ø38 D42 L8.6	SEAL RING F138 Ø38 D42 L8.6	2
4.4	011X25	ANELLO TENUTA 38/144 PTFE/GR	O-RING 38/144 PTFE/GR	1
4.5	012X06	OR 3150/128 Ø37.77x2.62 VITON 70	OR 3150/128 Ø37.77x2.62 VITON 70	1
5	KIT INV POWER BULL	ASTA INVERSIONE		1
5.1	06TP04	PERNO SUPERIORE	UPPER ROD	1
5.2	0655153BR	INVERTITORE	REVERSING BUSH	1
5.3	06TP05	PERNO MEDIANO	MIDDLE ROD	1
5.4	010031	ALBERO ATTACCO INFERIORE	INFERIOR SHAFT	1
6	KIT FLA TWD	SPINGIMOLLA COMPLETO		2
6.1	065519	PIASTRINA PER INVERSIONE	REVERSING PLATE	1
6.2	065520	BOCCOLA GUIDA MOLLA	BUSH	1
6.3	065522	TAPPO PORTA MOLLA	PRESSING SPRING PLUG	1
6.4	065521-1	MOLLA FILO Ø1.4	SPRING	1
7	010013	ANEL. GOLFARE DIN580 M12 Z.B.	EYE BOLT RING DIN580 M12 Z.B.	1
8	010017	CORPO PER GIUNTO ATTACCO ARIA	BODY FOR JOINT	1
9	030916	RUBINETTO M-F 1/2"	TAP M-F 1/2"	1
10	010007	GHIERA	SEAL	1
11	010006	MANIGLIA	HANDLE	1
12	010057	MANIGLIA IN GOMMA	HANDLE RUBBER	2
13	010014	VITE TCEI M5x12 DIN912 ZNB	SCREW M5x12 DIN912 GALVANISED	4
14	080133	DADO M5 CL8 DIN 936 ZNB	NUT M5 CL8 DIN 936 GALVANISED	4
15	010008	TAPPO	CAP	1
16	010018	OR Ø36.14x2.62 NBR	OR Ø36.14x2.62 NBR	1
17	065508	OR 120 Ø15.54x2.62 NBR 70	OR 120 Ø15.54x2.62 NBR 70	3
18	010009	PERNO PER GIUNTO ATTACCO ARIA	PIN FOR JOINT	1
19	010033	VITE TS M3x30 UNI 5933 ZNB	SCREW TS M3x30 UNI 5933 ZNB	2
20	010060	CAMPANA PER MOTORE Ø160	LID Ø125	1
21	010074	RETE	GRID	2
22	010034	RONDELLA Ø3 UNI 6592 ZINCATO	WASHER Ø3 UNI 6592 GALVANISED	2
23	020405	DADO M3 8CI Z.B. DIN 934	NUT M3 8CI Z.B. DIN 934	2
24	010005	SPUGNA SCARICO ARIA	SPONGE	1
25	06TP03	DADO	NUT	1
26	054015-S	SPINA SPIRALE Ø3x16 DIN 7343	PLUG Ø3x16 DIN 7343	5
27	011070	CORPO FORI Ø8.5	BODY HOLES Ø8.5	1
28	065512-2N	GRANO M8x0.75	SCREW M8x0.75	7
29	010003	RACCORDO A L MF 1/8"	FITTING L MF 1/8"	1
30	010002	VALVOLA SICUREZZA 1/8 BAR8 PED	SAFE VALVE 1/8 BAR8 PED	1
31	8890031	OR 8.73x1.78 OR108 NBR 70SH	OR 8.73x1.78 OR108 NBR 70SH	2
32	052411	OR 3181 Ø45.69x2.62 NBR 70	OR 3181 Ø45.69x2.62 NBR 70	1
33	010032	VITE FERMO INOX	SCREW INOX	1
34	010020	Vite TCEI M6x25 INOX DIN912	SCREW TCEI M6x25 INOX DIN912	22
35	010062	FLANGIA SUPERIORE Ø160	SUPERIOR FLANGE	1
36	010063	OR 163 d.152.07 S.2.62 NBR	OR 163 d.152.07 S.2.62 NBR	2
37	010030	TAPPO GUIDA	CAP GUIDE	1
38	010064	RONDELLA PER PISTONE	WASHER	2
39	010065	PISTONE TDUOP Ø160 20-30	PISTON TDUOP Ø160 20-30	1
40	011X17	PISTONE Ø38x255x141.5	PISTON Ø38x255x141.5	1
41	211432	OR 106 Ø6.75x1.78 NBR70	OR 106 Ø6.75x1.78 NBR70	6
42	010066	CAMICIA PER MOTORE Ø160	CYLINDER	1
43	010059	VITE TCEI M8x55 12.9 UNI 5931	SCREW TCEI M8x55 12.9 UNI 5931	6
44	010067	FLANGIA INFERIORE Ø160	INFERIOR FLANGE	1
45	010025	OR 3206 Ø52.07x2.62 NBR70	OR 3206 Ø52.07x2.62 NBR70	1
46	010061	OR Ø158.43x2.62 NBR	OR Ø158.43x2.62 NBR	1
47	012X24	OR Ø52.07x2.62 VITON	OR Ø52.07x2.62 VITON	1
48	011X18	CAMICIA Ø50x2.5x245	CYLINDER Ø50x2.5x245	1
49	06TP26	RACCORDO PERNO	ADAPTOR	1
50	065506	OR 115 Ø11.91x2.62 NBR 70	OR 115 Ø11.91x2.62 NBR 70	1
51	065508	OR 120 Ø15.54x2.62 NBR 70	OR 120 Ø15.54x2.62 NBR 70	1

ESENTE DA BAVE E AMMACCATURE
 QUOTE E RUGOSITA' FANNO RIFERIMENTO AL COMPONENTE FINITO

Tolleranza generale: fine
 Smorz e recordi: non quotati: 0.3
 n. e lunghezza: < 0.5 fare ref. a dimensione da 0.5 a 6

Classe di tolleranza	Dimensioni lineari					Smorz, raccordi					Dimensioni angolari				
	da 0.5 fino a 6	oltre 6 fino a 30	oltre 30 fino a 120	oltre 120 fino a 400	oltre 400 fino a 1000	da 0.5 fino a 6	da 6 fino a 30	da 30 fino a 60	da 60 fino a 120	da 120 fino a 250	da 0.5 fino a 6	da 6 fino a 30	da 30 fino a 60	da 60 fino a 120	da 120 fino a 360°
ISO 2768-f	fine	±0.05	±0.1	±0.15	±0.2	±0.3	±0.2	±0.5	±1	±1*	±1*	±1*	±0°30'	±0°20'	±0°10'
ISO 2768-m	media	±0.1	±0.2	±0.3	±0.5	±0.8	±0.2	±0.5	±1	±1*	±1*	±1*	±0°30'	±0°20'	±0°10'

Scostamento limite per campi di dimensioni fondamentali

Dimensioni lineari: da 0.5 fino a 6, oltre 6 fino a 30, oltre 30 fino a 120, oltre 120 fino a 400, oltre 400 fino a 1000
 Smorz, raccordi: da 0.5 fino a 6, da 6 fino a 30, da 30 fino a 60, da 60 fino a 120, da 120 fino a 250
 Dimensioni angolari: da 0.5 fino a 6, da 6 fino a 30, da 30 fino a 60, da 60 fino a 120, da 120 fino a 360°

Approvato F.P. 15597.43 g 19/12/2018

Titolo: POMPA PNEUMATICA POWER BULL VERSIONE INTEGRALE 1.6.1
 Gruppo: FLEXIBIMEC
 Materiale: POMPE PNEUMATICHE ACCIAIO INOX POWER BULL
 Durezza: 1
 Codice disegno: 1083
 Revisione: 1
 Foglio n° di 5 di 5
 Scala: 1:2.5

FLEXIBIMEC
 Albinia (RE) - ITALIA
 FLEXIBIMEC INTERNATIONAL S.r.l. si riserva la proprietà di questo disegno e ne vieta la riproduzione e la divulgazione a terzi a norma di legge