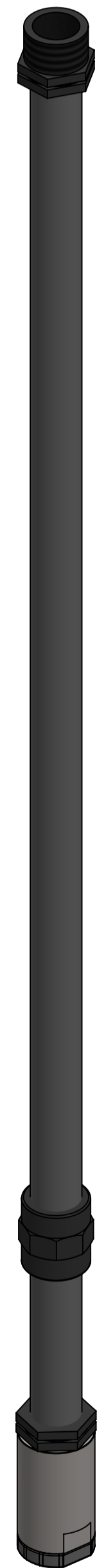
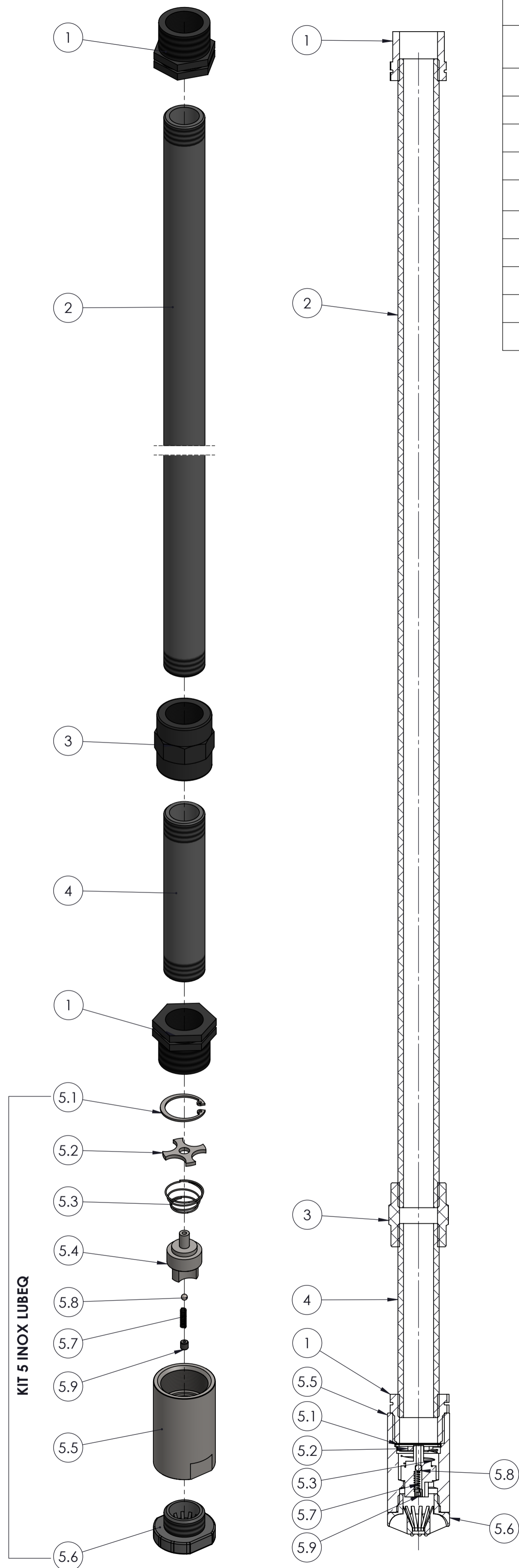


Num. articolo	CODICE	TITOLO	TITLE	Quantità
1	3205.0032	NIPLES RIDUZIONE PVC M 1" - F 3/4"	NIPLES PVC M 1" - F 3/4	2
2	065555	TUBO PVC GRIGIO Ø 26,6 M-M 3/4" L=740 mm	GREY PVC PIPE Ø 26,6 M-M 3/4" L=740 mm	1
3	065553	MANICOTTO IN PVC RIDUZIONE F-F 3/4" - 3/4"	PVC HOSE F-F 3/4" - 3/4"	1
4	065554	TUBO PVC GRIGIO Ø 26,6 M-M 3/4" L=125 mm	GREY PVC PIPE Ø 26,6 M-M 3/4" L=125 mm	1
<b>5</b>	<b>KIT 5 INOX LUBEQ</b>	<b>VALVOLA DI PESCAGGIO</b>		<b>1</b>
5.1	05X205	SEEGER D.28 INOX A2 DIN 472	SEEGER D.28 INOX A2 DIN 472	1
5.2	05X204	RONDELLA TRANCIATA INOX	FILTER WASHER	1
5.3	05X203A	MOLLA RACCORDO (VALVOLA)	SPRING	1
5.4	05X203-1	CURSORE DOPPIA VALVOLA POMPA Ø 40 INOX	VALVE-BALL	1
5.5	058302-INOX	RACCORDO LUBEQ INOX	LUBEQ INOX END PIPE	1
5.6	052201	FILTRO	FOOT VALVE	1
5.7	05X207	MOLLA INVERSIONE	SPRING	1
5.8	05X206	SFERA Ø 4 INOX	SPHERE Ø 4 INOX	1
5.9	065540	GRANO M5x5 INOX FORATO Ø 2	SCREW M5x5 INOX DRILLED Ø 2	1



ESENTE DA BAVE E AMMACCATURE  
QUOTE E RUGOSITA' FANNO RIFERIMENTO AL COMPONENTE FINITO

Classe di tolleranza	Scostamento limite per campi di dimensioni fondamentali												
	Dimensioni lineari					Smussi, raccordi			Dimensioni angolari				
ISO 2768-f	fine	±0.05	±0.1	±0.15	±0.2	±0.3	±0.2	±0.5	±1	±1°	±0°30'	±0°20'	±0°10'
ISO 2768-m	media	±0.1	±0.2	±0.3	±0.5	±0.8	±0.2	±0.5	±1	±1°	±0°30'	±0°20'	±0°10'

Tolleranza generale: fine Smussi e raccordi non quotati: 0.3 n e lunghezze < 0.5 fare rif. a dimensione da 0.5 a 6		Titolo TUBO PESCANTE PVC Ø 28 2 PEZZI L. 950 ATTACCO M 1" VALVOLA LUBEQ		Codice Disegno 1106		Disegnato M.R.	
Gruppo ACCESSORI PER L'EROGAZIONE DI UREA		Durezza		Resistenza		Visto F.R.	
Materiale		Trattamento termico		Trattamento superficiale		Approvato F.R.	
Indice di revisione 0		Foglio n° di 3 di 3		Data 14/05/2018		Peso 757.18 g	
Scala 1:10		FLEXBIMEC		FLEXBIMEC INTERNATIONAL S.r.l. si riserva la proprietà di questo disegno e ne vieta la riproduzione e la divulgazione a terzi a norma di legge		Foglio n° di 3 di 3	