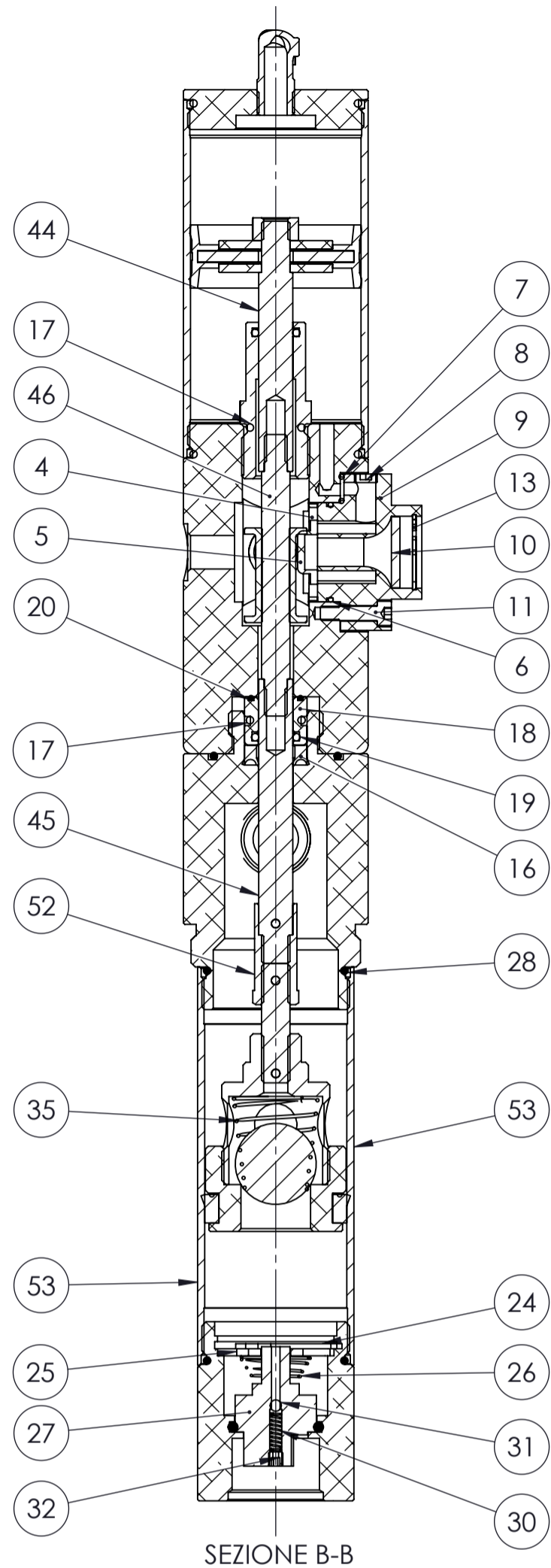
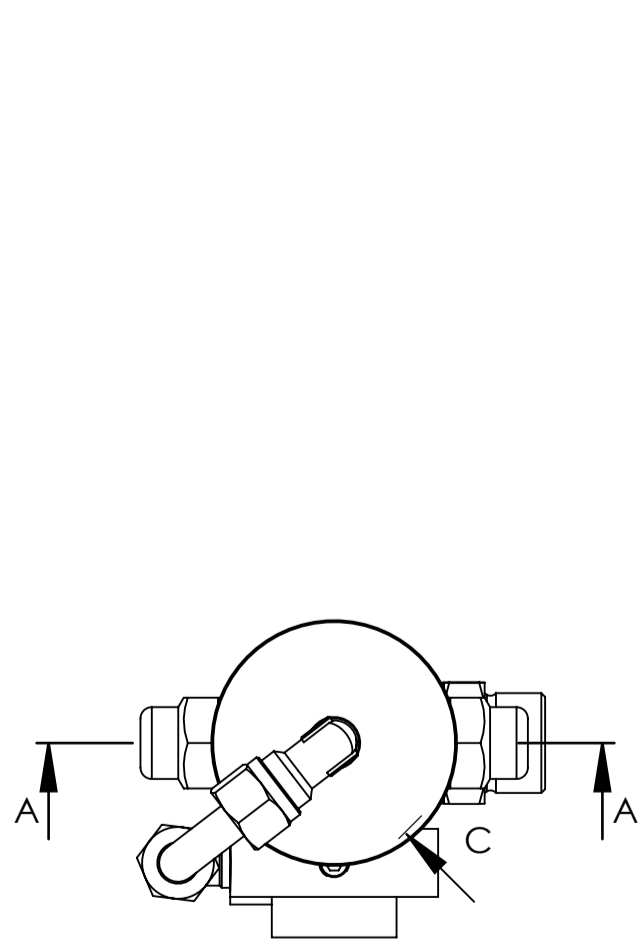


SEZIONE A-A



SEZIONE B-B



VISTA C

Num. articolo	CODICE	TITOLO	TITLE	Quantità
1	065501	TAPPO PER CAMICIA	CYLINDER PLUG	1
2	065510	OR 3218 Ø 55.25x2.62 NBR 70	OR 3218 Ø 55.25x2.62 NBR 70	2
3	065505	CAMICIA Ø 65x2.5x126	CYLINDER Ø 65x2.5x126	1
4	065512-3N	GABBIETTA	SEAT	1
5	065512-4N	PASTIGLIA DISTRIBUTORE	PLATE	1
6	065513	OR 2125 Ø 31.47x1.78 NBR 70	OR 2125 Ø 31.47x1.78 NBR 70	1
7	211432	OR 106 Ø 6.75x1.78 NBR70	OR 106 Ø 6.75x1.78 NBR70	1
8	065512-2N	GRANO M8x0.75	SCREW M8x0.75	1
9	065512-1	DISTRIBUTORE	DISTRIBUTOR	1
10	054016	FILTRO SINTERIZZATO PER DISTRIBUTORE	SINTERED FILTER FOR DISTRIBUTOR	1
11	065514-1	VITE M5x20 8.8 ISO 4762 BRUNITA	SCREW M5x20 8.8 ISO 4762 BURNISHED	3
12	065512-1N	VITE AUTOFILETTANTE M2.9x16TSP+NIKEL	SELF-TAPPING SCREW M2.9x16TSP+NIKEL	2
13	0655125	SEEGER TIPO J DIN 472 Ø 25	SEEGER TYPE J DIN 472 Ø 25	1
14	065525-1	RACCORDO A 90° 1/4 BSP - TUBO Ø 10	ADAPTOR 90° 1/4 BSP - TUBE Ø 10	2
15	065516	CORPO POMPA	PUMP BODY	1
16	065518	ANELLO TENUTA POLIURETANO 12x22x7	POLYURETHANE SEAL RING 12x22x7	1
17	065508	OR 120 Ø 15.54x2.62 NBR 70	OR 120 Ø 15.54x2.62 NBR 70	2
18	065517-3	BOCCOLA CON TENUTA FRONTALE	SEAL RETAINER BUSH	1
19	065506	OR 115 Ø 11.91x2.62 NBR 70	OR 115 Ø 11.91x2.62 NBR 70	2
20	065426	OR 2062 Ø 15.60x1.78 NBR 70	OR 2062 Ø 15.60x1.78 NBR 70	1
21	065629	OR 3162/230 Ø 40,95x2,62 VITON 70	OR 3162/230 Ø 40,95x2,62 VITON 70	1
22	065628	MANICOTTO G 3/4" Attacco Fisso	PUMP ADAPTOR	1
23	065630	GRANO M4x18 CL45H	SCREW M4x18 CL45H	1
24	052405	SEEGER Ø 41 TIPO J C75 DIN 472	SEEGER Ø 41 TIPO J C75 DIN 472	1
25	052404	RONDELLA TRANCIATA Ø 40x2.5	FILTER WASHER	1
26	052203A	MOLLA RACCORDO (VALVOLA)	SPRING	1
27	052403-1	CURSORE DOPPIA VALVOLA POMPA Ø 55	VALVE BALL	1
28	052411	OR 3181 Ø 45.69x2.62 NBR 70	OR 3181 Ø 45.69x2.62 NBR 70	2
29	052402	RACCORDO DI CHIUSURA 1"G	END PIPE	1
30	05X207	MOLLA INVERSIONE	SPRING	1
31	057519	SFERA Ø 4 FERRO	SPHERE Ø 4 IRON	1
32	065540	GRANO M5x5 INOX FORATO Ø 2	SCREW M5x5 INOX DRILLED Ø 2	1
33	06XV33	OR Ø 26.58x3.53 VITON 70	OR Ø 26.58x3.53 VITON 70	1
34	052414	ATTACCO PISTONE	PISTON ATTACHMENT	1
35	052418	MOLLA BY PASS	BY-PASS SPRING	1
36	052403	SFERA VALVOLA DI FONDO GRADO "A" Ø 28.5	VALVE-BALL	1
37	052407N	POMPANTE OLIO	PISTON	1
38	052408N	ANELLO TENUTA POLIURETANO 50x40x10	POLYURETHANE SEAL RING 50x40x10	1
39	065519	PIASTRINA PER INVERSIONE	REVERSING PLATE	2
40	065520	BOCCOLA GUIDA MOLLA	BUSH	2
41	065522	TAPPO PORTA MOLLA	PRESSING SPRING PLUG	2
42	065521	MOLLA INVERSIONE	SPRING	2
43	065515-3	BOCCOLA COMANDO INVERSIONE	REVERSING BUSH	1
44	065515	ASTA SUPERIORE INVERSIONE	UPPER REVERSING ROD	1
45	065515-1	ASTA INFERIORE INVERSIONE	INFERIOR REVERSING ROD	1
46	065515-2	ASTA MEDIA INVERSIONE	MIDDLE REVERSING ROD	1
47	065503	RONDELLA PISTONE	PLUGER WASHER	2
48	065502	DADO M10 H8 Z.B. DIN 934	NUT M10 H8 Z.B. DIN 934	1
49	065504	PISTONE	PISTON	1
50	065548	RONDELLA RAME Ø 27x32x1.5	WASHER	1
51	9925	NIPLES M3/4" - M3/4" ZINCATO	NIPLES M3/4" - M3/4" GALVANIZED	1
52	054015	DADO DI CONGIUNZIONE	COUPLING NUT	1
53	052506	CAMICIA POMPA CILINDRO Ø 55x2.5x140	CYLINDER Ø 55x2.5x140	1
54	065524-1	TUBO ARIA COLLEGAMENTO ESTERNO	AIR PIPE	1
55	052516	ASTA DI TRASCINAMENTO	DRAG ROD	1
56	054015-S	SPINA SPIRALE Ø 3x16 DIN 7343	PLUG Ø 3x16 DIN 7343	3
57	065507	GUIDA ASTA	ROD GUIDE	1

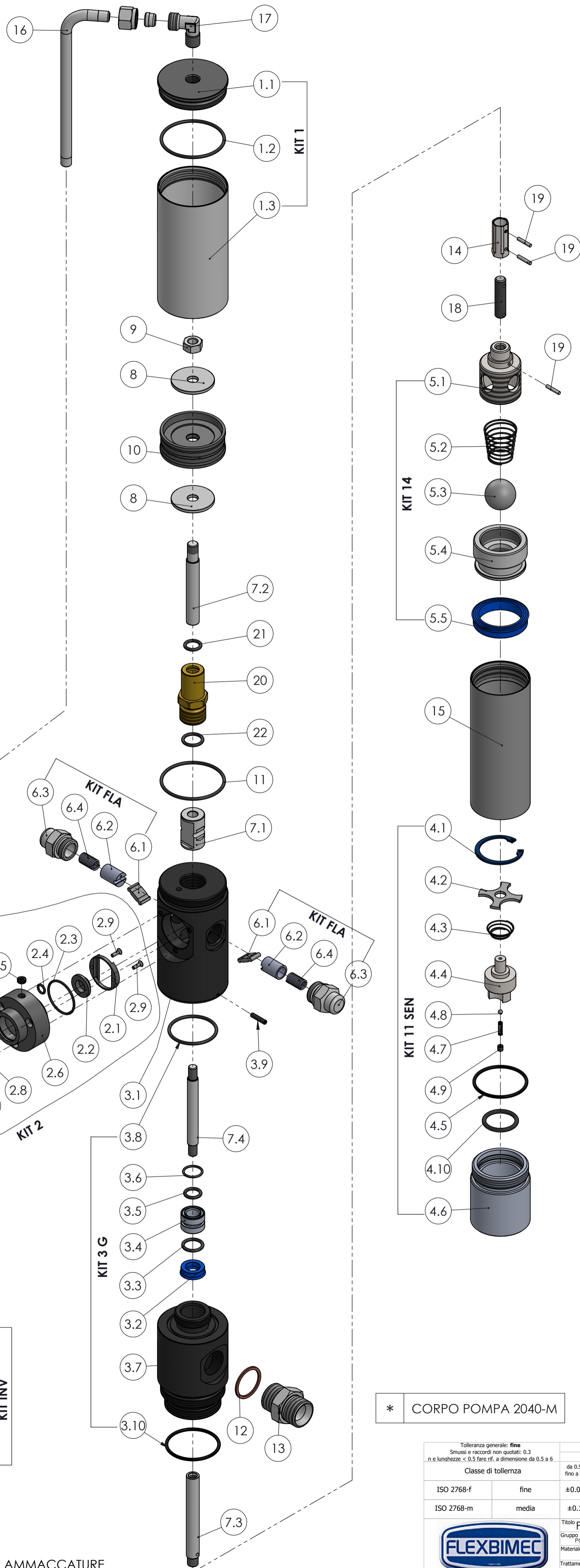
NOTA DI ASSEMBLAGGIO: UTILIZZARE GRASSO 1 TRA OGNI PARTICOLARE IN MOVIMENTO RELATIVO

Classe di tolleranza	Dimensioni lineari					Smussi, raccordi			Dimensioni angolari				Disegnato M.R. Visto F.R. Approvato F.R. Peso 3738.31 g Data 26/02/2018 Scala 1:2
	da 0.5 fino a 6	oltre 6 fino a 30	oltre 30 fino a 120	oltre 120 fino a 400	oltre 400 fino a 1000	da 0.5 fino a 3	oltre 3 fino a 6	oltre a 6	fino a 10°	oltre 10° fino a 50°	oltre 50° fino a 120°	oltre 120° fino a 360°	
ISO 2768-f	fine	±0.05	±0.1	±0.15	±0.2	±0.3	±0.2	±0.5	±1	±1°	±0°30'	±0°20'	±0°10'
ISO 2768-m	media	±0.1	±0.2	±0.3	±0.5	±0.8	±0.2	±0.5	±1	±1°	±0°30'	±0°20'	±0°10'



FLEXBIMEC INTERNATIONAL S.r.l. si riserva la proprietà di questo disegno e ne vieta la riproduzione e la divulgazione a terzi a norma di legge

ESENTE DA BAVE E AMMACCATURE
QUOTE E RUGOSITA' FANNO RIFERIMENTO AL COMPONENTE FINITO



Num. articolo	CODICE	TITOLO	TITLE	Quantità
1	KIT 1	CILINDRO		1
1.1	065501	TAPPO PER CAMICIA	CYLINDER PLUG	1
1.2	065510	OR 3218 Ø55.25x2.62 NBR 70	OR 3218 Ø55.25x2.62 NBR 70	1
1.3	065505	CAMICIA Ø65x2.5x126	CYLINDER Ø65x2.5x126	1
* 2	KIT 2	DISTRIBUTORE D'ARIA		1
2.1	065512-3N	GABBIETTA	SEAT	1
2.2	065512-4N	PASTIGLIA DISTRIBUTORE	PLATE	1
2.3	065513	OR 2125 Ø31.47x1.78 NBR 70	OR 2125 Ø31.47x1.78 NBR 70	1
2.4	211432	OR 106 Ø6.75x1.78 NBR70	OR 106 Ø6.75x1.78 NBR70	1
2.5	065512-2N	GRANO M8x0.75	SCREW M8x0.75	1
2.6	065512-1	DISTRIBUTORE	DISTRIBUTOR	1
2.7	054016	FILTRO SINTERIZZATO PER DISTRIBUTORE	SINTERED FILTER FOR DISTRIBUTOR	1
2.8	065514-1	VITE M5x20 8.8 ISO 4762 BRUNITA	SCREW M5x20 8.8 ISO 4762 BURNISHED	3
2.9	065512-1N	VITE AUTOFILETTANTE M2.9x16TSP+NIKEL	SELF-TAPPING SCREW M2.9x16TSP+NIKEL	2
2.10	0655125	SEEGER TIPO J DIN 472 Ø25	SEEGER TYPE J DIN 472 Ø25	1
2.11	065525-1	RACCORDO A 90° 1/4 BSP - TUBO Ø10	ADAPTOR 90° 1/4 BSP - TUBE Ø10	1
* 3	KIT 3 G	CORPO POMPA SEMI-ASSEMBLATO		1
3.1	065516	CORPO POMPA	PUMP BODY	1
3.2	065518	ANELLO TENUTA POLIURETANO 12x22x7	POLYURETHANE SEAL RING 12x22x7	1
3.3	065508	OR 120 Ø15.54x2.62 NBR 70	OR 120 Ø15.54x2.62 NBR 70	1
3.4	065517-3	BOCCOLA CON TENUTA FRONTALE	SEAL RETAINER BUSH	1
3.5	065506	OR 115 Ø11.91x2.62 NBR 70	OR 115 Ø11.91x2.62 NBR 70	1
3.6	065426	OR 2062 Ø15.60x1.78 NBR 70	OR 2062 Ø15.60x1.78 NBR 70	1
3.7	065628	MANICOTTO G 3/4" Attacco Fisso	PUMP ADAPTOR	1
3.8	065629	OR 3162/230 Ø40.95x2.62 VITON 70	OR 3162/230 Ø40.95x2.62 VITON 70	1
3.9	065630	GRANO M4x18 CL45H	SCREW M4x18 CL45H	1
3.10	052411	OR 3181 Ø45.69x2.62 NBR 70	OR 3181 Ø45.69x2.62 NBR 70	1
4	KIT 11 SEN	VALVOLA DI PESCAGGIO		1
4.1	052405	SEEGER Ø41 TIPO J C75 DIN 472	SEEGER Ø41 TIPO J C75 DIN 472	1
4.2	052404	RONDELLA TRANCIATA Ø40x2.5	FILTER WASHER	1
4.3	052203A	MOLLA RACCORDO (VALVOLA)	SPRING	1
4.4	052403-1	CURSORE DOPPIA VALVOLA POMPA Ø55	VALVE BALL	1
4.5	052411	OR 3181 Ø45.69x2.62 NBR 70	OR 3181 Ø45.69x2.62 NBR 70	1
4.6	052402	RACCORDO DI CHIUSURA 1"G	END PIPE	1
4.7	05X207	MOLLA INVERSIONE	SPRING	1
4.8	057519	SFERA Ø4 FERRO	SPHERE Ø4 IRON	1
4.9	065540	GRANO M5x5 INOX FORATO Ø2	SCREW M5x5 INOX DRILLED Ø2	1
4.10	06XV33	OR Ø26.58x3.53 VITON 70	OR Ø26.58x3.53 VITON 70	1
5	KIT 14	BY-PASS SEMPLICE EFFETTO		1
5.1	052414	ATTACCO PISTONE	PISTON ATTACHMENT	1
5.2	052418	MOLLA BY PASS	BY-PASS SPRING	1
5.3	052403	SFERA VALVOLA DI FONDO GRADO "A" Ø28.5	VALVE-BALL	1
5.4	052407N	POMPANTE OLIO	PISTON	1
5.5	052408N	ANELLO TENUTA POLIURETANO 50x40x10	POLYURETHANE SEAL RING 50x40x10	1
* 6	KIT FLA	SPINGIMOLLA COMPLETO		2
6.1	065519	PIASTRINA PER INVERSIONE	REVERSING PLATE	1
6.2	065520	BOCCOLA GUIDA MOLLA	BUSH	1
6.3	065522	TAPPO PORTA MOLLA	PRESSING SPRING PLUG	1
6.4	065521	MOLLA INVERSIONE	SPRING	1
* 7	KIT INV	ASTA INVERSIONE		1
7.1	065515-3	BOCCOLA COMANDO INVERSIONE	REVERSING BUSH	1
7.2	065515	ASTA SUPERIORE INVERSIONE	UPPER REVERSING ROD	1
7.3	065515-1	ASTA INFERIORE INVERSIONE	INFERIOR REVERSING ROD	1
7.4	065515-2	ASTA MEDIA INVERSIONE	MIDDLE REVERSING ROD	1
* 8	065503	RONDELLA PISTONE	PLUGER WASHER	2
* 9	065502	DADO M10 H8 Z.B. DIN 934	NUT M10 H8 Z.B. DIN 934	1
* 10	065504	PISTONE	PISTON	1
* 11	065510	OR 3218 Ø55.25x2.62 NBR 70	OR 3218 Ø55.25x2.62 NBR 70	1
12	065548	RONDELLA RAME Ø27x32x1.5	WASHER	1
13	9925	NIPLES M3/4" - M3/4" ZINCATO	NIPLES M3/4" - M3/4" GALVANIZED	1
* 14	054015	DADO DI CONGIUNZIONE	COUPLING NUT	1
15	052506	CAMICIA POMPA CILINDRO Ø55x2.5x140	CYLINDER Ø55x2.5x140	1
16	065524-1	TUBO ARIA COLLEGAMENTO ESTERNO	AIR PIPE	1
17	065525-1	RACCORDO A 90° 1/4 BSP - TUBO Ø10	ADAPTOR 90° 1/4 BSP - TUBE Ø10	1
18	052516	ASTA DI TRASCINAMENTO	DRAG ROD	1
19	054015-S	SPINA SPIRALE Ø3x16 DIN 7343	PLUG Ø3x16 DIN 7343	3
* 20	065507	GUIDA ASTA	ROD GUIDE	1
* 21	065506	OR 115 Ø11.91x2.62 NBR 70	OR 115 Ø11.91x2.62 NBR 70	1
* 22	065508	OR 120 Ø15.54x2.62 NBR 70	OR 120 Ø15.54x2.62 NBR 70	1

* CORPO POMPA 2040-M

ESENTE DA BAVE E AMMACCHATURE
QUOTE E RUGOSITA' FANNO RIFERIMENTO AL COMPONENTE FINITO

Classe di tolleranza	Scostamento limite per campi di dimensioni fondamentali												
	Dimensioni lineari					Smussi, raccordi			Dimensioni angolari				
ISO 2768-f	fine	±0.05	±0.1	±0.15	±0.2	±0.3	±0.2	±0.5	±1	±1°	±0°30'	±0°20'	±0°10'
ISO 2768-m	media	±0.1	±0.2	±0.3	±0.5	±0.8	±0.2	±0.5	±1	±1°	±0°30'	±0°20'	±0°10'

Tolleranza generale: fine
Smussi e raccordi non quotati: 0.3
n.e. lunghezze < 0.5 fare rif. a dimensione da 0.5 a 6

Disegnato M.R.
Visto F.R.
Approvato F.R.
Peso 3738.31 g
Data 26/02/2018
Scala 1:2.5

FLEXBIMEC
POMPA PNEUMATICA PER OLIO
Gruppo POMPE PNEUMATICHE A PISTONI PER OLIO
Materiale Durezza
Trattamento termico
Trattamento superficiale
Indice di revisione
Foglio n° di 5 di 5

FLEXBIMEC INTERNATIONAL S.r.l. si riserva la proprietà di questo disegno e ne vieta la riproduzione e la divulgazione a terzi a norma di legge