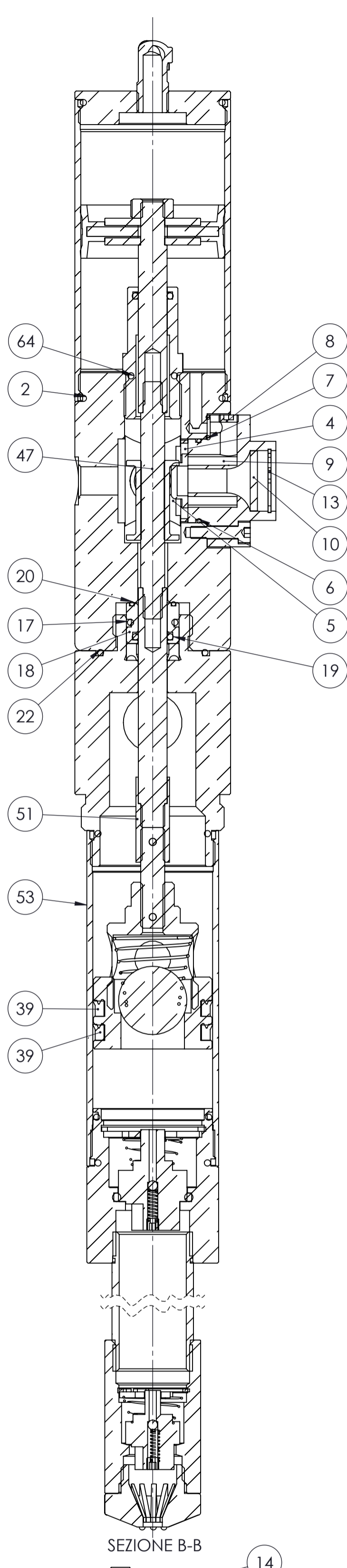
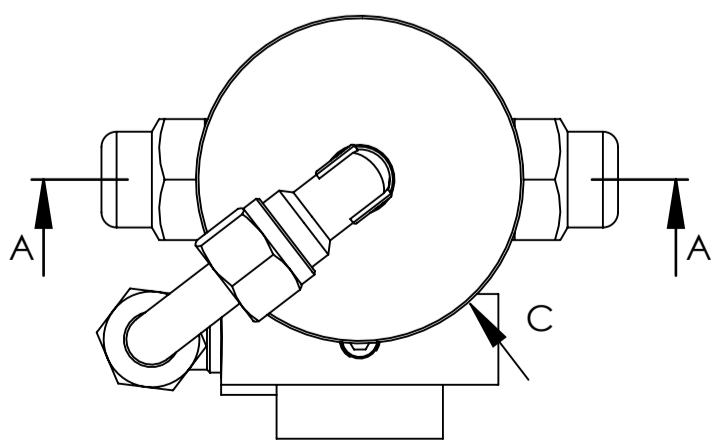


SEZIONE A-A



SEZIONE B-B



VISTA C  
SCALA 1 : 2

NOTA DI ASSEMBLAGGIO: UTILIZZARE GRASSO 1 TRA OGNI PARTICOLARE IN MOVIMENTO RELATIVO

Classe di tolleranza	Scostamenti limite per campi di dimensioni fondamentali												
	Dimensioni lineari					Smussi, raccordi			Dimensioni angolari				
	da 0.5 fino a 6	oltre 6 fino a 30	oltre 30 fino a 120	oltre 120 fino a 400	oltre 400 fino a 1000	da 0.5 fino a 3	oltre 3 fino a 6	oltre a 6	fino a 10°	oltre 10° fino a 50°	oltre 50° fino a 120°	oltre 120° fino a 360°	
ISO 2768-f	fine	±0.05	±0.1	±0.15	±0.2	±0.3	±0.2	±0.5	±1	±1°	±0°30'	±0°20'	±0°10'
ISO 2768-m	media	±0.1	±0.2	±0.3	±0.5	±0.8	±0.2	±0.5	±1	±1°	±0°30'	±0°20'	±0°10'

Tolleranza generale: fine  
Smussi e raccordi non quotati: 0.3  
n.e. lunghezze < 0.5 fare rif. a dimensione da 0.5 a 6

Disegnato M.R.  
Visto F.R.  
Approvato F.R.  
Peso 6089.17 g  
Data 20/03/2018  
Scala 1:1.5

Titolo POMPA PNEUMATICA ANTIGELO  
Codice Disegno 2047-L  
Gruppo POMPE PNEUMATICHE A PISTONI PER OLIO Durezza  
Materiale Resistenza  
Trattamento termico Trattamento superficiale

Foglio n° di 4 di 5



