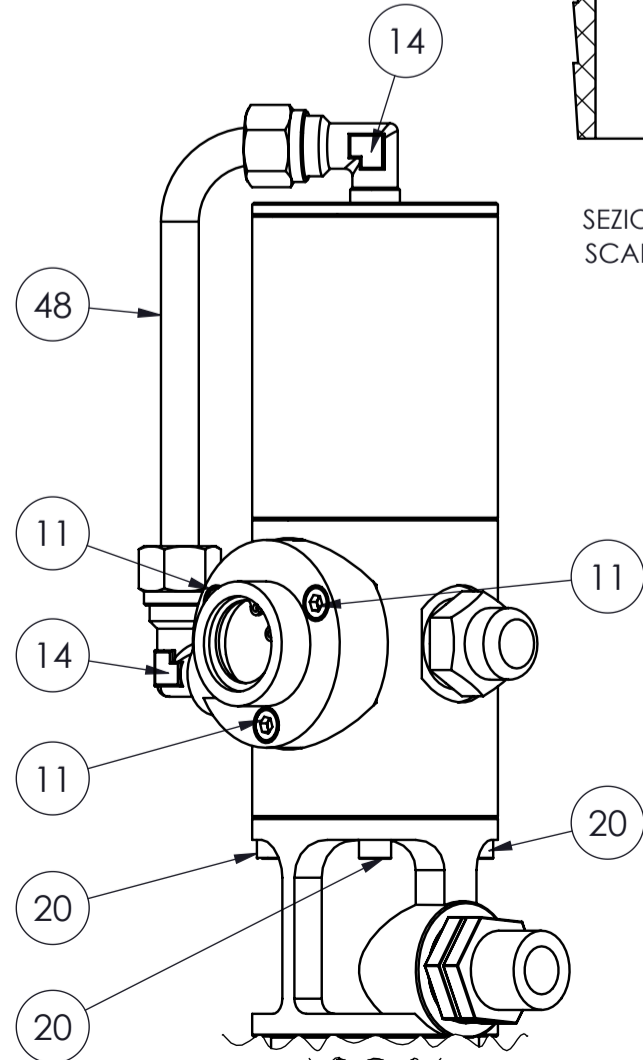
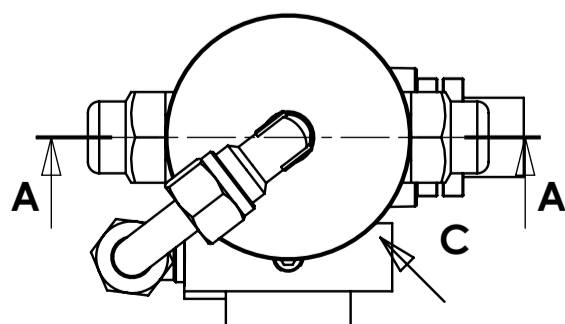


SEZIONE A-A  
SCALA 1:1

SEZIONE B-B  
SCALA 1:1

VISTA C

Num. articolo	CODICE	TITOLO	TITLE	Quantità
1	065501	TAPPO PER CAMICIA	CYLINDER PLUG	1
2	065510	OR 3218 Ø 55.25x2.62 NBR 70	OR 3218 Ø 55.25x2.62 NBR 70	2
3	065523	CAMICIA Ø 65x2.5x80	CYLINDER Ø 65x2.5x80	1
4	065512-3N	GABBIETTA	SEAT	1
5	065512-4N	PASTIGLIA DISTRIBUTORE	PLATE	1
6	065513	OR 2125 Ø 31.47x1.78 NBR 70	OR 2125 Ø 31.47x1.78 NBR 70	1
7	211432	OR 106 Ø 6.75x1.78 NBR70	OR 106 Ø 6.75x1.78 NBR70	1
8	065512-2N	GRANO M8x0.75	SCREW M8x0.75	1
9	065512-1	DISTRIBUTORE	DISTRIBUTOR	1
10	054016	FILTRO SINTERIZZATO PER DISTRIBUTORE	SINTERED FILTER FOR DISTRIBUTOR	1
11	065514-1	VITE M5x20 8.8 ISO 4762 BRUNITA	SCREW M5x20 8.8 ISO 4762 BURNISHED	3
12	065512-1N	VITE AUTOFILETTANTE M2.9x16TSP+NIKEL	SELF-TAPPING SCREW M2.9x16TSP+NIKEL	2
13	0655125	SEEGER TIPO J DIN 472 Ø25	SEEGER TYPE J DIN 472 Ø25	1
14	065525-1	RACCORDO A 90° 1/4 BSP - TUBO Ø 10	ADAPTOR 90° 1/4 BSP - TUBE Ø 10	2
15	065533	CORPO POMPA ORIENTABILE	PUMP BODY	1
16	06AG18	ANELLO PARAOLIO 12x22x7 VITON	SEAL RING 12x22x7 VITON	1
17	065506-V	OR 115 Ø 11.91x2.62 VITON 70	OR 115 Ø 11.91x2.62 VITON 70	1
18	065537	BOCCOLA IN TEFLON	SEAL RETAINER BUSH	1
19	065508-V	OR 121 Ø 15.88x2.62 VITON 70	OR 121 Ø 15.88x2.62 VITON 70	1
20	065547	VITE M5x16 TCEI 5931 INOX A2	SCREW M5x16 TCEI 5931 INOX A2	4
21	065536	MANICOTTO G3/4"	PUMP	1
22	065454-V	OR 3181 Ø 45.69x2.62 VITON90	OR 3181 Ø 45.69x2.62 VITON90	2
23	065557	OR Ø 36.14x2.62 VITON 70	OR Ø 36.14x2.62 VITON 70	1
24	065558	OR Ø 28.30x1.78 VITON 70	OR Ø 28.30x1.78 VITON 70	1
25	05X405	SEEGER INOX D.40 DIN472	SEEGER INOX D.40 DIN472	1
26	05X404	RONDELLA TRINCIATA	FILTER WASHER	1
27	05X203A	MOLLA RACCORDO (VALVOLA)	SPRING	2
28	05X403-1	CURSORE DOPPIA VALVOLA POMPA Ø 55 INOX	VALVE-BALL	1
29	05X206	SFERA Ø 4 INOX	SPHERE Ø 4 INOX	1
30	05X207	MOLLA INVERSIONE	SPRING	1
31	065540	GRANO M5x5 INOX FORATO Ø 2	SCREW M5x5 INOX DRILLED Ø 2	4
32	065542	RACCORDO DI CHIUSURA	ADAPTOR	1
33	065539	PISTONE	PISTON	1
34	05X203	SFERA PER VALVOLA DI FONDO GRADO "A" Ø 22	SPHERE	1
35	065455	GUARNIZIONE FT 4050 VITON	SEAL RING	1
36	065538	ATTACCO PISTONE	PISTON ATTACHMENT	1
37	065519	PIASTRINA PER INVERSIONE	REVERSING PLATE	2
38	065520	BOCCOLA GUIDA MOLLA	BUSH	2
39	065522	TAPPO PORTA MOLLA	PRESSING SPRING PLUG	2
40	065521	MOLLA INVERSIONE	SPRING	2
41	065515-3	BOCCOLA COMANDO INVERSIONE	REVERSING BUSH	1
42	065531	ASTA SUPERIORE INVERSIONE	UPPER REVERSING ROD	1
43	065532	ASTA INFERIORE INVERSIONE INOX	INFERIOR REVERSING ROD	1
44	065546	ASTA MEDIA INVERSIONE	MIDDLE REVERSING ROD	1
45	065504	PISTONE	PISTON	1
46	065503	RONDELLA PISTONE	PLUGER WASHER	2
47	065502	DADO M10 H8 Z.B. DIN 934	NUT M10 H8 Z.B. DIN 934	1
48	065545	TUBO ARIA CORTO	AIR PIPE	1
49	065541	CAMICIA Ø 55x2.5x100	CYLINDER Ø 55x2.5x100	1
50	065540-1	GRANO INOX M5x5 UNI5927	SCREW INOX M5x5 UNI5927	1
51	065552	PORTAGOMMA DRITTO PVC	PVC HOSE-END FITTING	1
52	065551	NIPLES PVC M3/4" - M1/2"	NIPLES PVC M3/4" - M1/2"	1
53	06TP26	RACCORDO PERNO	ADAPTOR	1
54	065506	OR 115 Ø 11.91x2.62 NBR 70	OR 115 Ø 11.91x2.62 NBR 70	1
55	065508	OR 120 Ø 15.54x2.62 NBR 70	OR 120 Ø 15.54x2.62 NBR 70	1

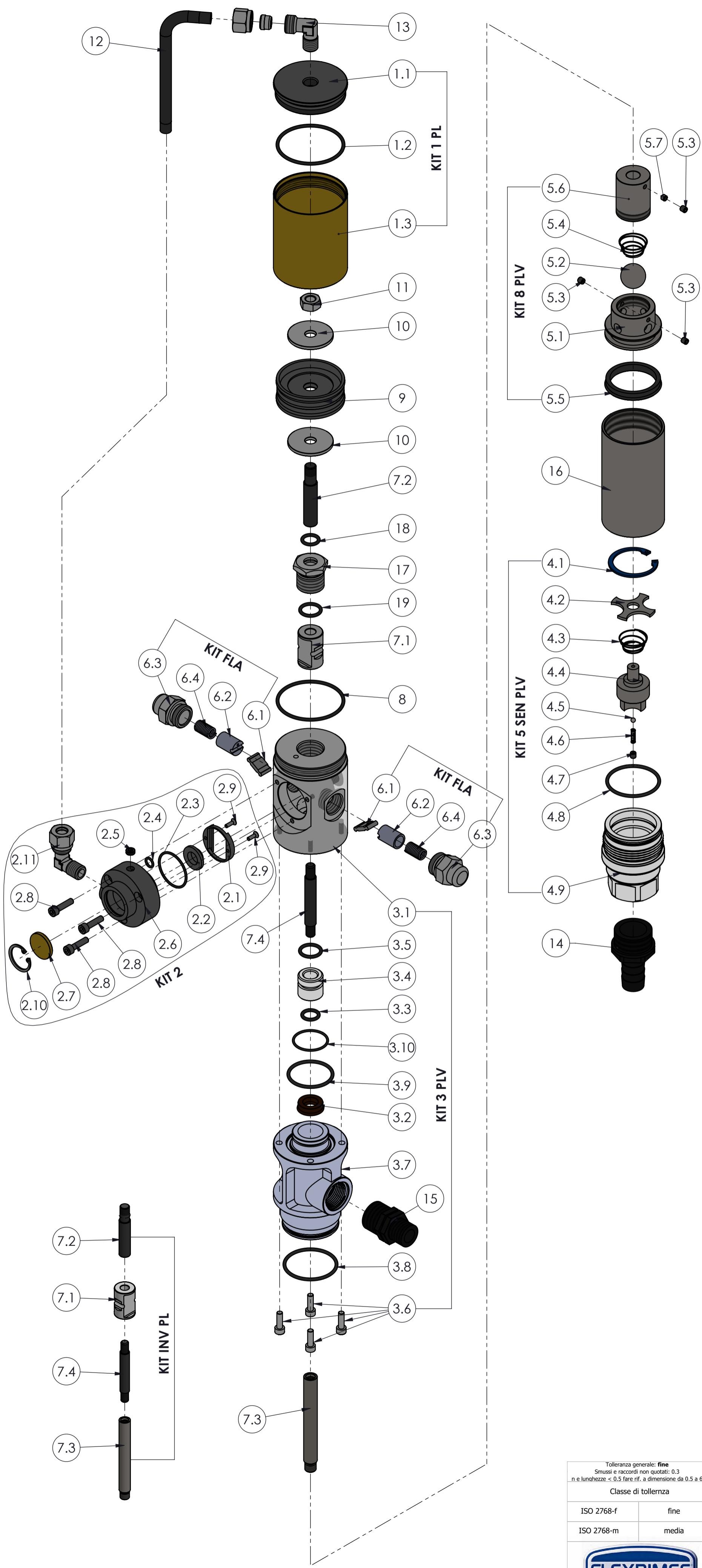


ESENTE DA BAVE E AMMACCHATURE  
QUOTE E RUGOSITA' FANNO RIFERIMENTO AL COMPONENTE FINITO

Classe di tolleranza	Dimensioni lineari					Smussi, raccordi			Dimensioni angolari			Disegnato M.R. Visto F.R. Approvato F.R. Peso 2681.22 g Data 07/03/2018 Scala 1:2	
	da 0.5 fino a 6	oltre 6 fino a 30	oltre 30 fino a 120	oltre 120 fino a 400	oltre 400 fino a 1000	da 0.5 fino a 3	oltre 3 fino a 6	oltre a 6	fino a 10°	oltre 10° fino a 50°	oltre 50° fino a 120°		oltre 120° fino a 360°
ISO 2768-f	fine	±0.05	±0.1	±0.15	±0.2	±0.3	±0.2	±0.5	±1	±1°	±0°30'	±0°20'	±0°10'
ISO 2768-m	media	±0.1	±0.2	±0.3	±0.5	±0.8	±0.2	±0.5	±1	±1°	±0°30'	±0°20'	±0°10'



FLEXBIMEC INTERNATIONAL S.r.l. si riserva la proprietà di questo disegno e ne vieta la riproduzione e la divulgazione a terzi a norma di legge



Num. articolo	CODICE	TITOLO	TITLE	Quantità
<b>1</b>	<b>KIT 1 PL</b>	<b>CILINDRO</b>		<b>1</b>
1.1	065501	TAPPO PER CAMICIA	CYLINDER PLUG	1
1.2	065510	OR 3218 Ø55.25x2.62 NBR 70	OR 3218 Ø55.25x2.62 NBR 70	1
1.3	065523	CAMICIA Ø65x2.5x80	CYLINDER Ø65x2.5x80	1
<b>2</b>	<b>KIT 2</b>	<b>DISTRIBUTORE D'ARIA</b>		<b>1</b>
2.1	065512-3N	GABBIETTA	SEAT	1
2.2	065512-4N	PASTIGLIA DISTRIBUTORE	PLATE	1
2.3	065513	OR 2125 Ø31.47x1.78 NBR 70	OR 2125 Ø31.47x1.78 NBR 70	1
2.4	211432	OR 106 Ø6.75x1.78 NBR70	OR 106 Ø6.75x1.78 NBR70	1
2.5	065512-2N	GRANO M8x0.75	SCREW M8x0.75	1
2.6	065512-1	DISTRIBUTORE	DISTRIBUTOR	1
2.7	054016	FILTRO SINTERIZZATO PER DISTRIBUTORE	SINTERED FILTER FOR DISTRIBUTOR	1
2.8	065514-1	VITE M5x20 8.8 ISO 4762 BRUNITA	SCREW M5x20 8.8 ISO 4762 BURNISHED	3
2.9	065512-1N	VITE AUTOFILETTANTE M2.9x16TSP+NIKEL	SELF-TAPPING SCREW M2.9x16TSP+NIKEL	2
2.10	0655125	SEEGER TIPO J DIN 472 Ø25	SEEGER TYPE J DIN 472 Ø25	1
2.11	065525-1	RACCORDO A 90° 1/4 BSP - TUBO Ø10	ADAPTOR 90° 1/4 BSP - TUBE Ø10	1
<b>3</b>	<b>KIT 3 PLV</b>	<b>CORPO POMPA SEMI-ASSEMBLATO</b>		<b>1</b>
3.1	065533	CORPO POMPA ORIENTABILE	PUMP BODY	1
3.2	06AG18	ANELLO PARAOLIO 12x22x7 VITON	SEAL RING 12x22x7 VITON	1
3.3	065506-V	OR 115 Ø11.91x2.62 VITON 70	OR 115 Ø11.91x2.62 VITON 70	1
3.4	065537	BOCCOLA IN TEFLON	SEAL RETAINER BUSH	1
3.5	065508-V	OR 121 Ø15.88x2.62 VITON 70	OR 121 Ø15.88x2.62 VITON 70	1
3.6	065547	VITE M5x16 TCEI 5931 INOX A2	SCREW M5x16 TCEI 5931 INOX A2	4
3.7	065536	MANICOTTO G3/4"	PUMP	1
3.8	065454-V	OR 3181 Ø45.69x2.62 VITON90	OR 3181 Ø45.69x2.62 VITON90	1
3.9	065557	OR Ø36.14x2.62 VITON 70	OR Ø36.14x2.62 VITON 70	1
3.10	065558	OR Ø28.30x1.78 VITON 70	OR Ø28.30x1.78 VITON 70	1
<b>3.6</b>	<b>KIT 5 SEN PLV</b>	<b>VALVOLA DI PESCAGGIO</b>		<b>1</b>
4.1	05X405	SEEGER INOX D.40 DIN472	SEEGER INOX D.40 DIN472	1
4.2	05X404	RONDELLA TRANCIATA	FILTER WASHER	1
4.3	05X203A	MOLLA RACCORDO (VALVOLA)	SPRING	1
4.4	05X403-1	CURSORE DOPPIA VALVOLA POMPA Ø55 INOX	VALVE-BALL	1
4.5	05X206	SFERA Ø4 INOX	SPHERE Ø4 INOX	1
4.6	05X207	MOLLA INVERSIONE	SPRING	1
4.7	065540	GRANO M5x5 INOX FORATO Ø2	SCREW M5x5 INOX DRILLED Ø2	1
4.8	065454-V	OR 3181 Ø45.69x2.62 VITON90	OR 3181 Ø45.69x2.62 VITON90	1
4.9	065542	RACCORDO DI CHIUSURA	ADAPTOR	1
<b>5</b>	<b>KIT 8 PLV</b>	<b>BY-PASS SEMPLICE EFFETTO</b>		<b>1</b>
5.1	065539	PISTONE	PISTON	1
5.2	05X203	SFERA PER VALVOLA DI FONDO GRADO "A" Ø22	SPHERE	1
5.3	065540	GRANO M5x5 INOX FORATO Ø2	SCREW M5x5 INOX DRILLED Ø2	3
5.4	05X203A	MOLLA RACCORDO (VALVOLA)	SPRING	1
5.5	065455	GUARNIZIONE FT 4050 VITON	SEAL RING	1
5.6	065538	ATTACCO PISTONE	PISTON ATTACHMENT	1
5.7	065540-1	GRANO INOX M5x5 UNI5927	SCREW INOX M5x5 UNI5927	1
<b>6</b>	<b>KIT FLA</b>	<b>SPINGIMOLLA COMPLETO</b>		<b>2</b>
6.1	065519	PIASTRINA PER INVERSIONE	REVERSING PLATE	1
6.2	065520	BOCCOLA GUIDA MOLLA	BUSH	1
6.3	065522	TAPPO PORTA MOLLA	PRESSING SPRING PLUG	1
6.4	065521	MOLLA INVERSIONE	SPRING	1
<b>7</b>	<b>KIT INV PL</b>	<b>ASTA INVERSIONE</b>		<b>1</b>
7.1	065515-3	BOCCOLA COMANDO INVERSIONE	REVERSING BUSH	1
7.2	065531	ASTA SUPERIORE INVERSIONE	UPPER REVERSING ROD	1
7.3	065532	ASTA INFERIORE INVERSIONE INOX	INFERIOR REVERSING ROD	1
7.4	065546	ASTA MEDIA INVERSIONE	MIDDLE REVERSING ROD	1
8	065510	OR 3218 Ø55.25x2.62 NBR 70	OR 3218 Ø55.25x2.62 NBR 70	1
9	065504	PISTONE	PISTON	1
10	065503	RONDELLA PISTONE	PLUGGER WASHER	2
11	065502	DADO M10 H8 Z.B. DIN 934	NUT M10 H8 Z.B. DIN 934	1
12	065545	TUBO ARIA CORTO	AIR PIPE	1
13	065525-1	RACCORDO A 90° 1/4 BSP - TUBO Ø10	ADAPTOR 90° 1/4 BSP - TUBE Ø10	1
14	065552	PORTAGOMMA DRITTO PVC	PVC HOSE-END FITTING	1
15	065551	NIPLES PVC M3/4" - M1/2"	NIPLES PVC M3/4" - M1/2"	1
16	065541	CAMICIA Ø55x2.5x100	CYLINDER Ø55x2.5x100	1
17	06TP26	RACCORDO PERNO	ADAPTOR	1
18	065506	OR 115 Ø11.91x2.62 NBR 70	OR 115 Ø11.91x2.62 NBR 70	1
19	065508	OR 120 Ø15.54x2.62 NBR 70	OR 120 Ø15.54x2.62 NBR 70	1

ESENTE DA BAVE E AMMACCATURE  
 QUOTE E RUGOSITA' FANNO RIFERIMENTO AL COMPONENTE FINITO

Tolleranza generale: fine Smussi e raccordi non quotati: 0.3 n.e. lunghezze < 0.5 fare rif. a dimensione da 0.5 a 6		Scostamento limite per campi di dimensioni fondamentali						Disegnato M.R.							
Classe di tolleranza		Dimensioni lineari		Smussi, raccordi		Dimensioni angolari			F.R.						
ISO 2768-f	fine	da 0.5 fino a 6	oltre 6 fino a 30	oltre 30 fino a 120	oltre 120 fino a 400	da 0.5 fino a 3	oltre 3 fino a 6	oltre a 6	fino a 10°	oltre 10° fino a 50°	oltre 50° fino a 120°	oltre 120° fino a 360°	Approvato F.R.		
ISO 2768-m	media	±0.05	±0.1	±0.15	±0.2	±0.3	±0.2	±0.5	±1	±1°	±0°30'	±0°20'	±0°10'	Peso 2681.22 g	
Titolo		Gruppo		Materiale		Trattamento termico		Trattamento superficiale		Foglio n° di		Data		Scala	
POMPA PLASTICA INOX/VITON		POMPE PNEUMATICHE IN ACCIAIO INOX		Durezza		Resistenza		Indice di revisione		5 di 5		07/03/2018		1:2	

FLEXBIMEC INTERNATIONAL S.r.l. si riserva la proprietà di questo disegno e ne vieta la riproduzione e la divulgazione a terzi a norma di legge