

| Tolleranza generale: fine Smussi e raccordi non quotati: 0.3 n e lunghezze < 0.5 fare rif. a dimensione da 0.5 a 6 | | Scostamento limite per campi di dimensioni fondamentali | | | | | | | | | | | Disegnato | |
|---|-------|---|----------------------|------------------------|-------------------------|--------------------------|--------------------|---------------------|-----------|---------------------|-------------------------|--------------------------|---------------------------|-----------|
| | | Dimensioni lineari | | | | | Smussi, raccordi | | | Dimensioni angolari | | | F.P. | |
| Classe di tolleranza | | da 0.5 fino a 6 | oltre 6 fino a 30 | oltre 30 fino a 120 | oltre 120 fino a 400 | oltre 400 fino a 1000 | da 0.5 fino a 3 | oltre 3 fino a 6 | oltre a 6 | fino a 10° | oltre 10° fino a 50° | oltre 50° fino a 120° | oltre 120° fino a 360° | Visto |
| ISO 2768-f | fine | ±0.05 | ±0.1 | ±0.15 | ±0.2 | ±0.3 | ±0.2 | ±0.5 | ±1 | ±1° | ±0°30' | ±0°20' | ±0°10' | F.R. |
| ISO 2768-m | media | ±0.1 | ±0.2 | ±0.3 | ±0.5 | ±0.8 | | | | | | | | Approvato |
| | | | | | | | | | | | | | Peso | |
| | | | | | | | | | | | | | 3501.12 | |
| | | | | | | | | | | | | | Data | |
| | | | | | | | | | | | | | 01/01/2013 | |
| | | | | | | | | | | | | | Scala | |
| | | | | | | | | | | | | | 1:2 | |
| | | | | | | | | | | | | | Foglio n° di | |
| | | | | | | | | | | | | | 4 di 6 | |
| | | | | | | | | | | | | | | |



FLEXBIMEC
Albinea (RE) - ITALIA

Titolo SISTEMA RIL. ARIA POMPA PNEUM. SENZA STOP

GRUPPO GAS ELIMINATION DEVICE

Materiale

Trattamento termico

Durezza

Trattamento superficiale

Codice Disegno
2050

Resistenza

Indice di revisione

0

Foglio n° di
4 di 6

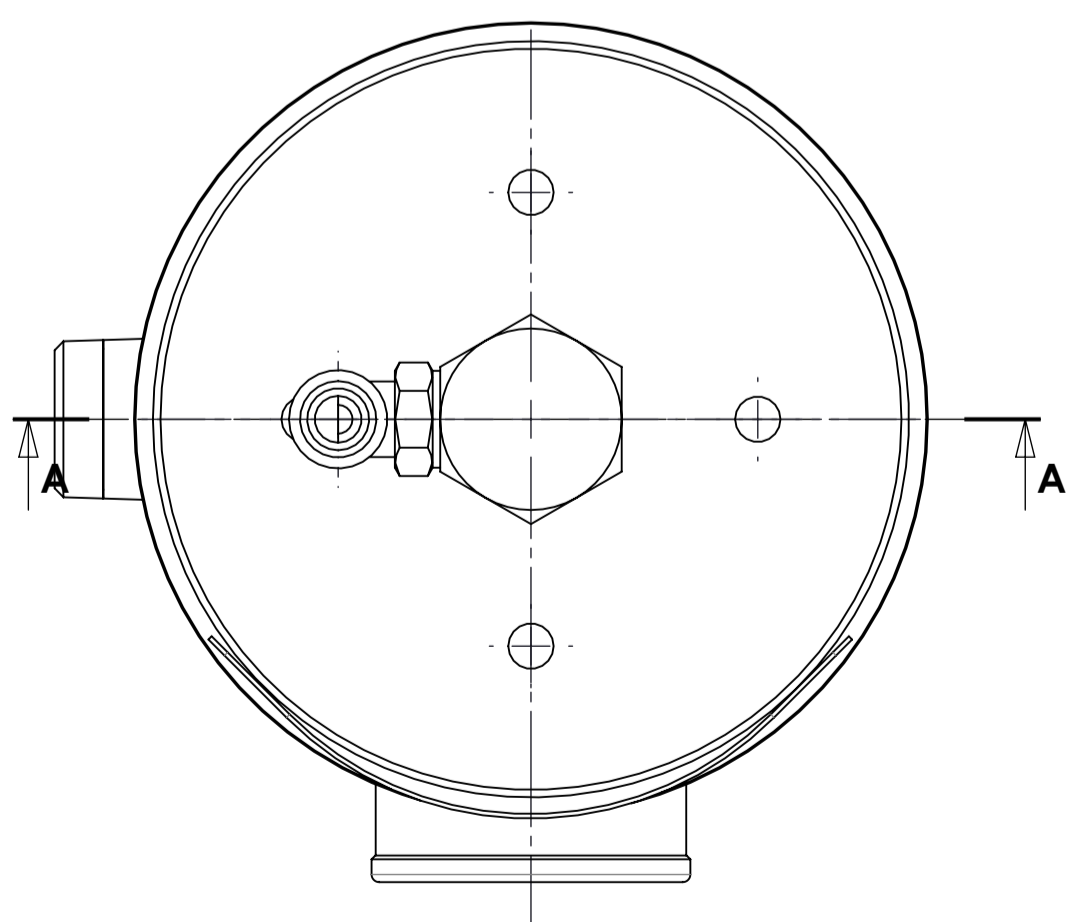
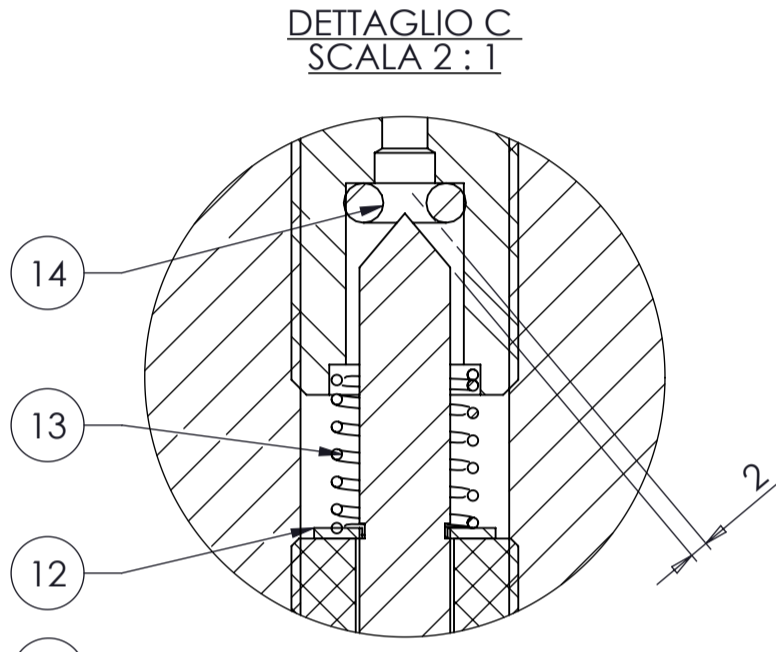
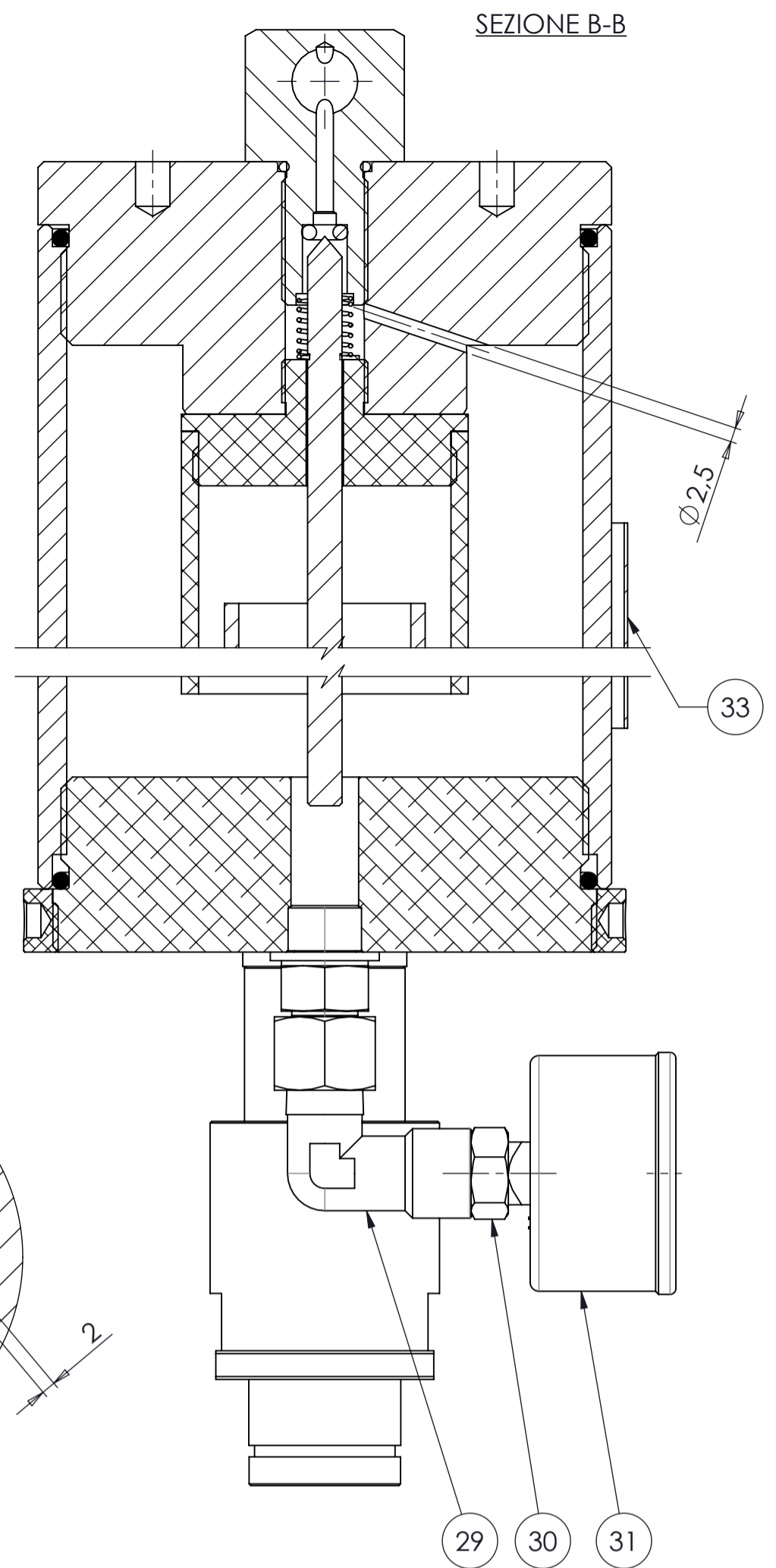
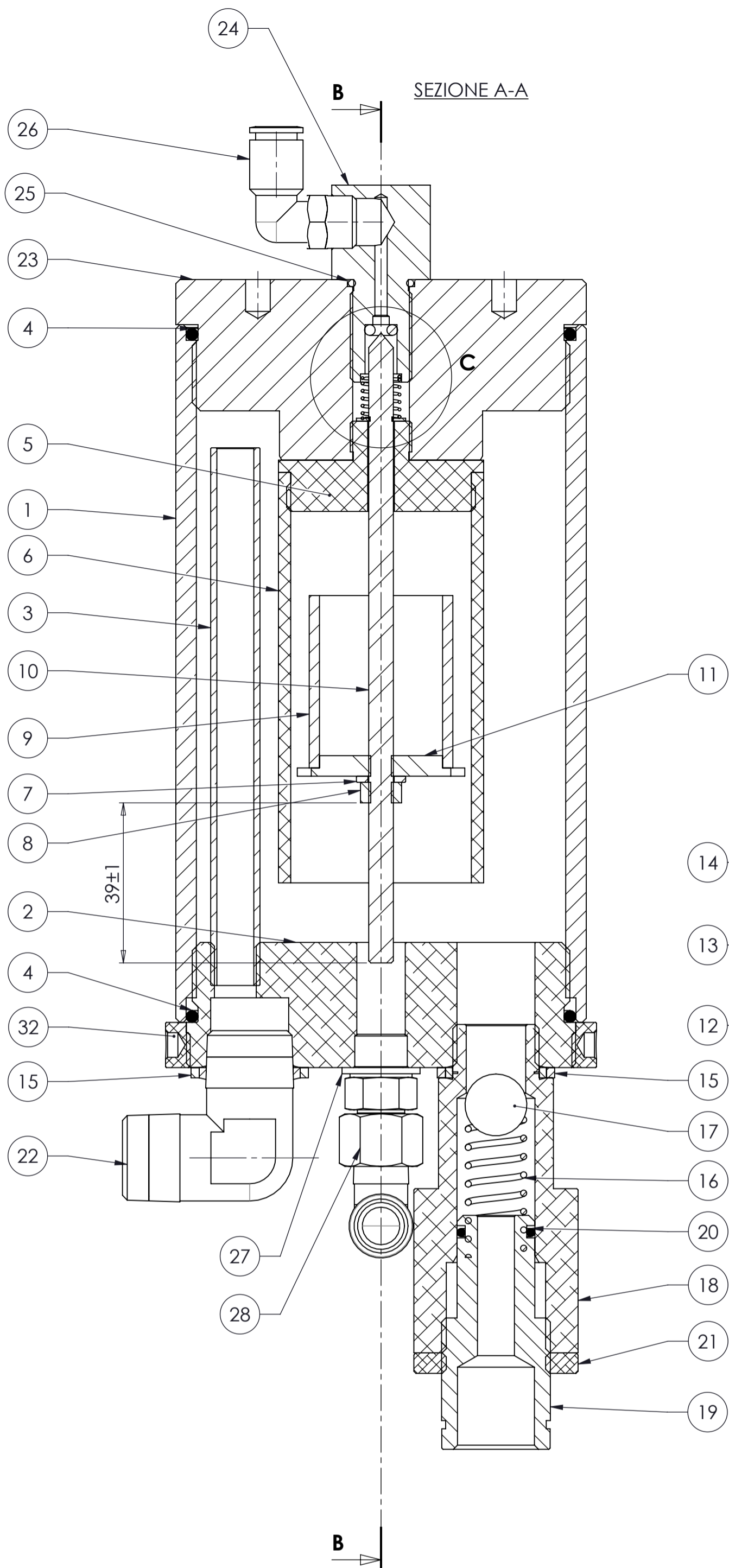
Data

01/01/2013

Scala

1:2

FLEXBIMEC si riserva la proprietà di questo disegno e ne vieta la riproduzione e la divulgazione a terzi a norma di legge



| Num. articolo | CODICE | TITOLO | Quantità |
|---------------|--------------|---|----------|
| 1 | 07500-53 | CAMICIA | 1 |
| 2 | 07500-02 | FLANGIA INFERIORE | 1 |
| 3 | 07500-56 | TUBO Ø12 | 1 |
| 4 | 07500-14 | ANELLO OR4350 Ø88.5x3.53 | 2 |
| 5 | 07500-10 | TAPPO BICCHIERE | 1 |
| 6 | 07500-09 | BICCHIERE COPERTURA | 1 |
| 7 | 07500-25 | RONDELLA Ø6 DENTATA | 1 |
| 8 | 020402 | DADO M6 | 1 |
| 9 | 07500-24 | GALLEGGIANTE | 1 |
| 10 | 07500-06 | STELO | 1 |
| 11 | 07500-23 | CULATTA PER GALLEGGIANTE | 1 |
| 12 | 07500-15INOX | ANELLO ELASTICO RA Ø6 DIN 6799 (UNI7434) INOX | 1 |
| 13 | 0745611 | MOLLA PER VALVOLA MAX 1/2" | 1 |
| 14 | 211441 | OR ANTIGOCCIA Ø2.84x2.62 NBR 70 | 1 |
| 15 | 14320 | RONDELLA GOMMATA 1/2" | 2 |
| 16 | 0719007 | MOLLA | 1 |
| 17 | 210503 | SFERA 19/32 Ø 15.07mm | 1 |
| 18 | 07500-61 | CORPO VALVOLA REGOLABILE | 1 |
| 19 | 07500-62 | PERNO REGOLAZIONE VALVOLA | 1 |
| 20 | 07500-63 | ANELLO OR 3056 Ø13.95x2.62 NBR | 1 |
| 21 | 07500-64 | RONDELLA DI FERMO | 1 |
| 22 | 030085 | CURVA 90° 1/2" M/M | 1 |
| 23 | 07500-66 | FLANGIA SUPERIORE FORO Ø2.5 | 1 |
| 24 | 07500-05 | RACCORDO SUPERIORE | 1 |
| 25 | 1421203 | OR 2050 Ø 12.42x1.78 VITON70 | 1 |
| 26 | 030094 | RACCORDO A GOMITO 90° GIREVOLE G1/4" - Ø8 AISI 304 | 1 |
| 27 | 034620 | RONDELLA RAME 1/4" Ø13x19x1.5 | 1 |
| 28 | 030087 | RACCORDO GIREVOLE 1/4" | 1 |
| 29 | 030053 | CURVA 90° M-F 1/4 | 1 |
| 30 | 075114-A | RIDUZIONE PER RUBINETTO POMPA BARILE GRASSO 1/4"G-M10x1 | 1 |
| 31 | 07500-65 | MANOMETRO 0-60 bar 1/8" Ø40 | 1 |
| 32 | 07500-69 | CONTROGHIERA | 1 |
| 33 | 07500-71 | TARGA GAS ELIMINAZIONE | 1 |

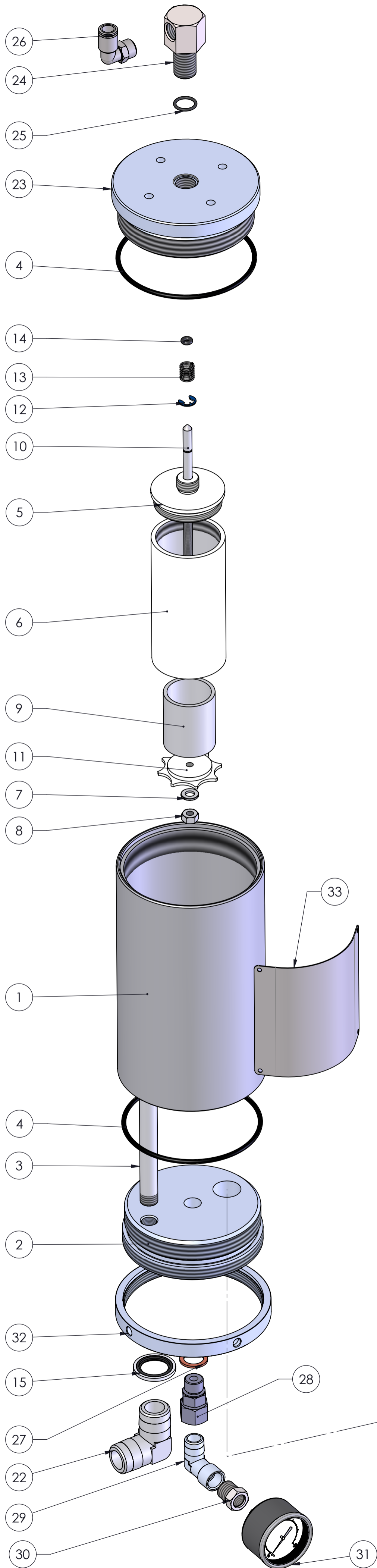
| Classe di tolleranza | | Dimensioni lineari | | | | | Smussi, raccordi | | | Dimensioni angolari | | | | Disegnato F.P. Visto F.R. Approvato F.R. Peso 3501.12 g Data 01/01/2013 Scala 1:1 |
|----------------------|-------|--------------------|----------------------|------------------------|-------------------------|--------------------------|--------------------|---------------------|-----------|---------------------|-------------------------|--------------------------|---------------------------|--|
| ISO 2768-f | fine | da 0.5 fino a 6 | oltre 6 fino a 30 | oltre 30 fino a 120 | oltre 120 fino a 400 | oltre 400 fino a 1000 | da 0.5 fino a 3 | oltre 3 fino a 6 | oltre a 6 | fino a 10° | oltre 10° fino a 50° | oltre 50° fino a 120° | oltre 120° fino a 360° | |
| ISO 2768-f | fine | ±0.05 | ±0.1 | ±0.15 | ±0.2 | ±0.3 | ±0.2 | ±0.5 | ±1 | ±1° | ±0°30' | ±0°20' | ±0°10' | |
| ISO 2768-m | media | ±0.1 | ±0.2 | ±0.3 | ±0.5 | ±0.8 | | | | | | | | |



Titolato SISTEMA RIL. ARIA POMPA PNEUM. SENZA STOP
 Gruppo GAS ELIMINATION DEVICE
 Materiale
 Durezza
 Resistenza
 Indice di revisione
 Foglio n° di 5 di 6

ESENTE DA BAVE E AMMACCATURE
 QUOTE E RUGOSITA' FANNO RIFERIMENTO AL COMPONENTE FINITO

FLEXBIMEC INTERNATIONAL S.r.l. si riserva la proprietà di questo disegno e ne vieta la riproduzione e la divulgazione a terzi a norma di legge



| Num. articolo | CODICE | TITOLO | Quantità |
|---------------|--------------|---|----------|
| 1 | 07500-53 | CAMICIA | 1 |
| 2 | 07500-02 | FLANGIA INFERIORE | 1 |
| 3 | 07500-56 | TUBO Ø12 | 1 |
| 4 | 07500-14 | ANELLO OR4350 Ø88.5x3.53 | 2 |
| 5 | 07500-10 | TAPPO BICCHIERE | 1 |
| 6 | 07500-09 | BICCHIERE COPERTURA | 1 |
| 7 | 07500-25 | RONDELLA Ø6 DENTATA | 1 |
| 8 | 020402 | DADO M6 | 1 |
| 9 | 07500-24 | GALLEGGIANTE | 1 |
| 10 | 07500-06 | STELO | 1 |
| 11 | 07500-23 | CULATTA PER GALLEGGIANTE | 1 |
| 12 | 07500-15INOX | ANELLO ELASTICO RA Ø6 DIN 6799 (UNI7434) INOX | 1 |
| 13 | 0745611 | MOLLA PER VALVOLA MAX 1/2" | 1 |
| 14 | 211441 | OR ANTIGOCCIA Ø 2.84x2.62 NBR 70 | 1 |
| 15 | 14320 | RONDELLA GOMMATA 1/2" | 2 |
| 16 | 0719007 | MOLLA | 1 |
| 17 | 210503 | SFERA 19/32 Ø 15.07mm | 1 |
| 18 | 07500-61 | CORPO VALVOLA REGOLABILE | 1 |
| 19 | 07500-62 | PERNO REGOLAZIONE VALVOLA | 1 |
| 20 | 07500-63 | ANELLO OR 3056 Ø13.95x2.62 NBR | 1 |
| 21 | 07500-64 | RONDELLA DI FERMO | 1 |
| 22 | 030085 | CURVA 90° 1/2" M/M | 1 |
| 23 | 07500-66 | FLANGIA SUPERIORE FORO Ø2.5 | 1 |
| 24 | 07500-05 | RACCORDO SUPERIORE | 1 |
| 25 | 1421203 | OR 2050 Ø 12.42x1.78 VITON70 | 1 |
| 26 | 030094 | RACCORDO A GOMITO 90° GIREVOLE G1/4" - Ø8 AISI 304 | 1 |
| 27 | 034620 | RONDELLA RAME 1/4" Ø 13x19x1.5 | 1 |
| 28 | 030087 | RACCORDO GIREVOLE 1/4" | 1 |
| 29 | 030053 | CURVA 90° M-F 1/4 | 1 |
| 30 | 075114-A | RIDUZIONE PER RUBINETTO POMPA BARILE GRASSO 1/4"G-M10x1 | 1 |
| 31 | 07500-65 | MANOMETRO 0-60 bar 1/8" Ø40 | 1 |
| 32 | 07500-69 | CONTROGHIERA | 1 |
| 33 | 07500-71 | TARGA GAS ELIMINATION | 1 |

| Tolleranza generale: fine | | Scostamento limite per campi di dimensioni fondamentali | | | | | | | | | | Disegnato | | | |
|--|-------|---|-----------|------------|--------------------------|-------------|---------------------|----------|--------------|---------------------|------------|-----------|------------|-------------|------|
| Smussi e raccordi non quotati: 0.3 | | Dimensioni lineari | | | | | Smussi, raccordi | | | Dimensioni angolari | | F.P. | | | |
| n.e. lunghezze < 0.5 fare rif. a dimensione da 0.5 a 6 | | da 0.5 | oltre 6 | oltre 30 | oltre 120 | oltre 400 | da 0.5 | oltre 3 | oltre a 6 | fino a 10° | oltre 10° | oltre 50° | oltre 120° | Visita | |
| Classe di tolleranza | | fino a 6 | fino a 30 | fino a 120 | fino a 400 | fino a 1000 | fino a 3 | fino a 6 | oltre a 6 | fino a 10° | oltre 10° | oltre 50° | oltre 120° | fino a 360° | F.R. |
| ISO 2768-f | fine | ±0.05 | ±0.1 | ±0.15 | ±0.2 | ±0.3 | ±0.2 | ±0.5 | ±1 | ±1° | ±0°30' | ±0°20' | ±0°10' | Approvato | |
| ISO 2768-m | media | ±0.1 | ±0.2 | ±0.3 | ±0.5 | ±0.8 | ±0.2 | ±0.5 | ±1 | ±1° | ±0°30' | ±0°20' | ±0°10' | F.R. | |
| Titolato SISTEMA RIL. ARIA POMPA PNEUM. SENZA STOP | | Codice Disegno | | | Resistenza | | Indice di revisione | | Foglio n° di | | Data | | Scala | | |
| Gruppo GAS ELIMINATION DEVICE | | 2050 | | | | | | | 6 di 6 | | 01/01/2013 | | 3501.12 g | | |
| Materiale | | Durezza | | | Trattamento superficiale | | Foglio n° di | | 6 di 6 | | Data | | Scala | | |
| Trattamento termico | | | | | | | | | | | | | 1:1 | | |



FLEXBIMEC INTERNATIONAL S.r.l. si riserva la proprietà di questo disegno e ne vieta la riproduzione e la divulgazione a terzi a norma di legge

ESENTE DA BAVE E AMMACCATURE
QUOTE E RUGOSITA' FANNO RIFERIMENTO AL COMPONENTE FINITO