

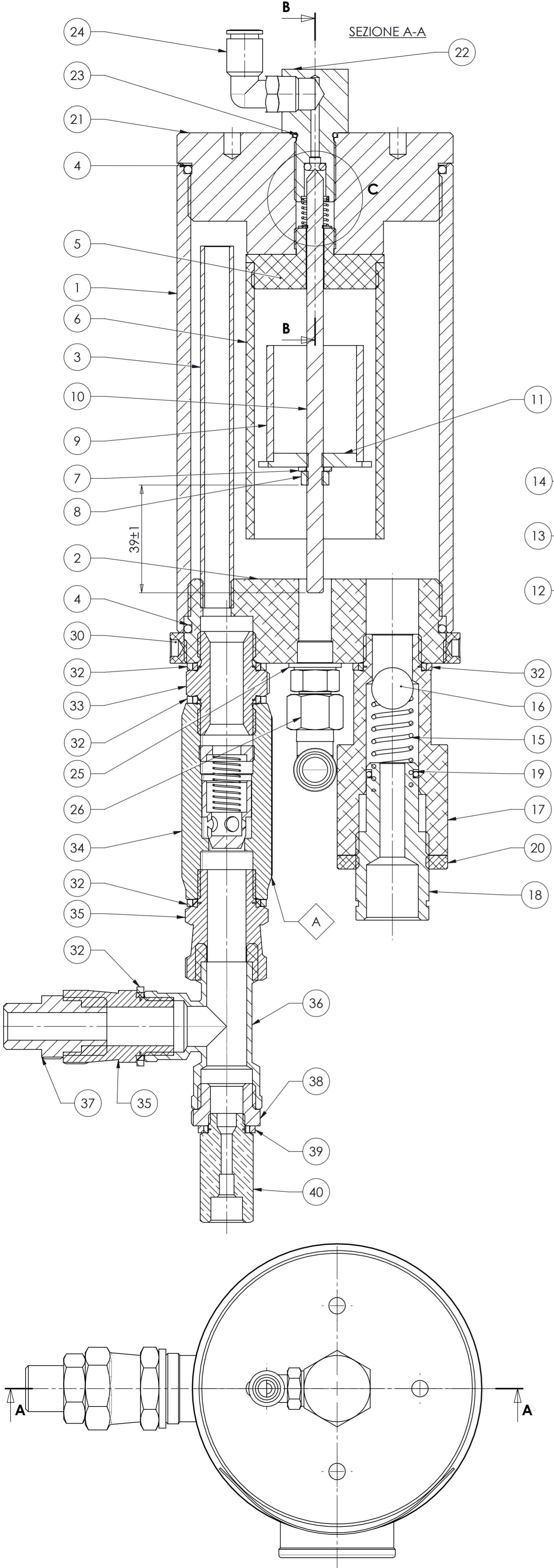
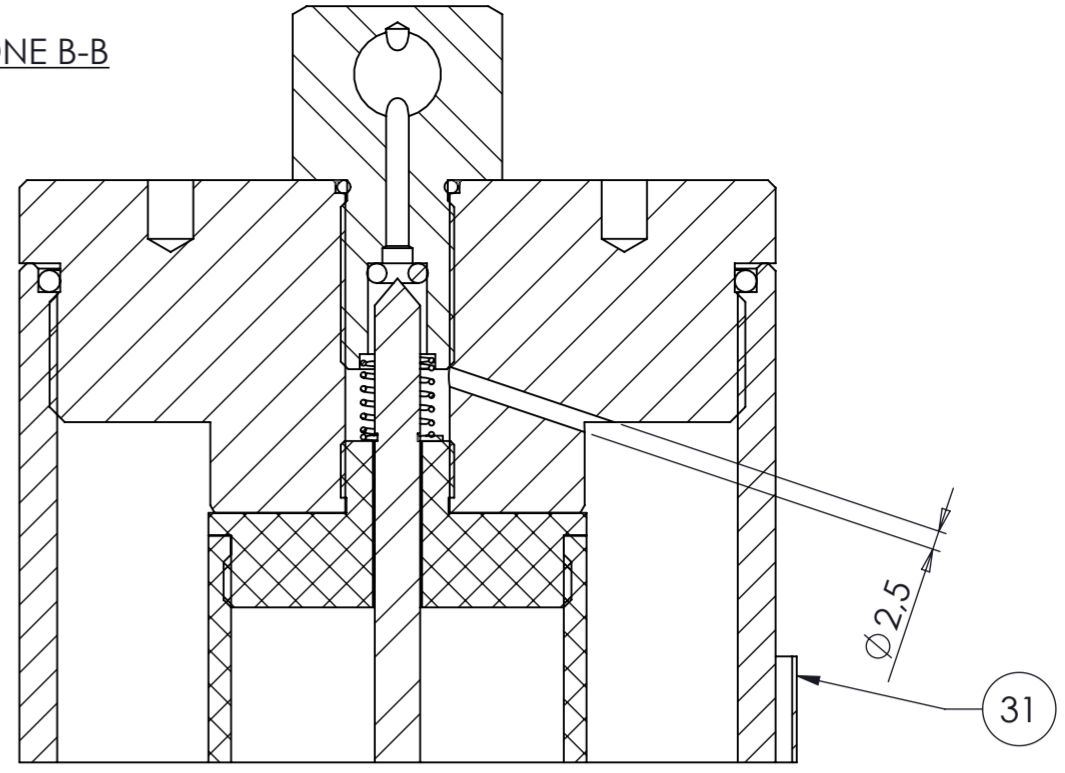


Tolleranza generale: fine Smussi e raccordi non quotati: 0.3 r e lunghezze < 0.5 fare rif. a dimensione da 0.5 a 6		Scostamento limite per campi di dimensioni fondamentali											Disegnato F.P.	
Classe di tolleranza		Dimensioni lineari					Smussi, raccordi			Dimensioni angolari				Visto F.R.
		da 0.5 fino a 6	oltre 6 fino a 30	oltre 30 fino a 120	oltre 120 fino a 400	oltre 400 fino a 1000	da 0.5 fino a 3	oltre 3 fino a 6	oltre a 6	fino a 10°	oltre 10° fino a 50°	oltre 50° fino a 120°	oltre 120° fino a 360°	Approvato F.R.
ISO 2768-f	fine	±0.05	±0.1	±0.15	±0.2	±0.3	±0.2	±0.5	±1	±1°	±0°30'	±0°20'	±0°10'	Peso 3745.50
ISO 2768-m	media	±0.1	±0.2	±0.3	±0.5	±0.8								Data 01/01/2013
 FLEXBIMEC Albinea (RE) - ITALIA		Titolo SISTEMA RIL. ARIA POMPA PNEUM. SENZA STOP						Codice Disegno 2054			Data			 Scala 1:2
		GRUPPO GAS ELIMINATION DEVICE				Durezza		Resistenza		Indice di revisione 1			Foglio n° di 4 di 6	
		Materiale				Trattamento superficiale								
		Trattamento termico												
FLEXBIMEC si riserva la proprietà di questo disegno e ne vieta la riproduzione e la divulgazione a terzi a norma di legge														

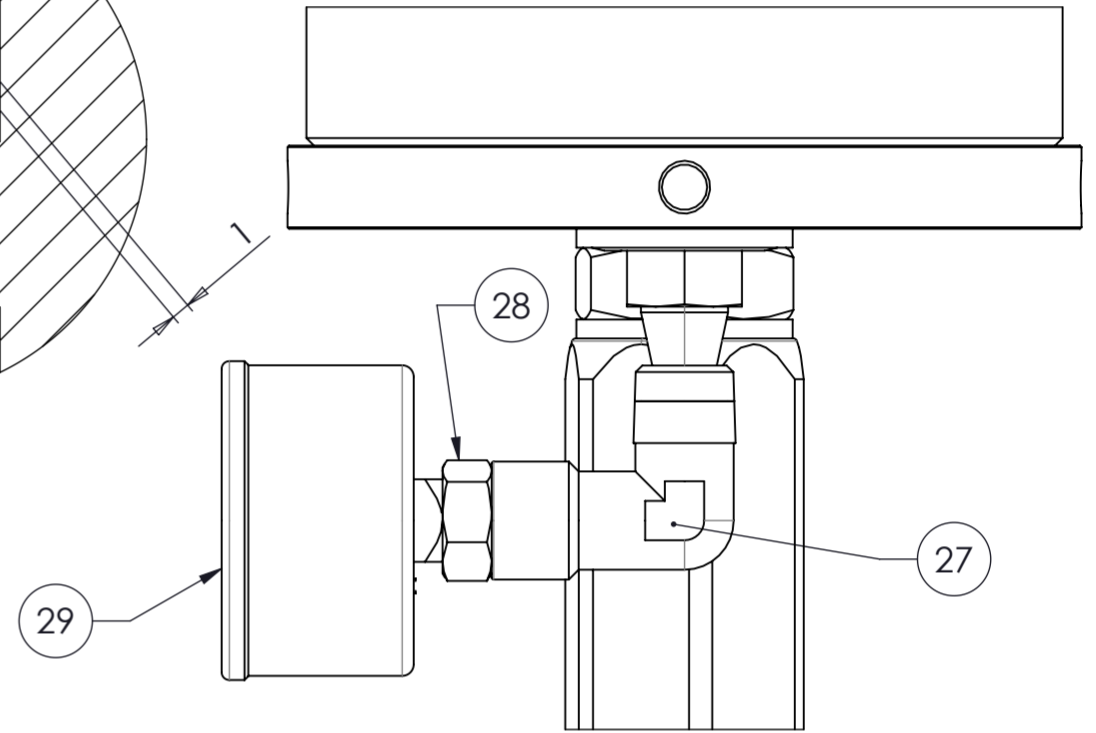
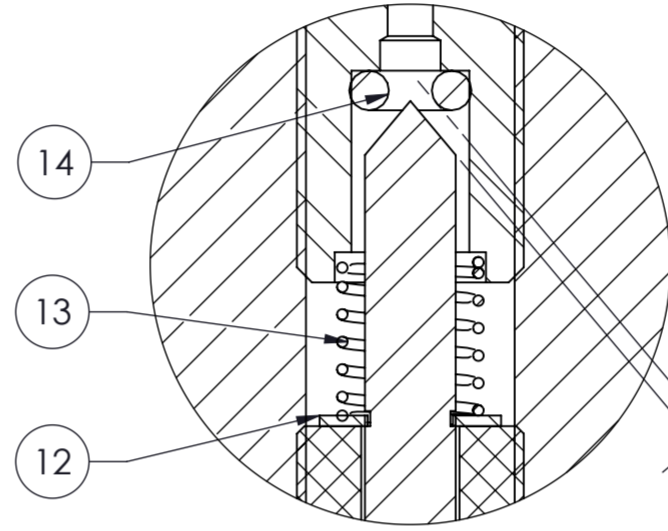
Rev.	Descrizione	Revisi	Data	Approvato
1	MODIFICATA USCITA PER VALVOLA	◇ A	10/18	R.Z.



SEZIONE B-B



DETTAGLIO C
SCALA 2:1



Num. articolo	CODICE	TITOLO	Quantità
1	07500-53	CAMICIA	1
2	07500-02	FLANGIA INFERIORE	1
3	07500-56	TUBO Ø12	1
4	07500-14	ANELLO OR4350 Ø88.5x3.53	2
5	07500-10	TAPPO BICCHIERE	1
6	07500-09	BICCHIERE COPERTURA	1
7	07500-25	RONDELLA Ø6 DENTATA	1
8	020402	DADO M6	1
9	07500-24	GALLEGGIANTE	1
10	07500-06	STELO	1
11	07500-23	CULATTA PER GALLEGGIANTE	1
12	07500-15INOX	ANELLO ELASTICO RA Ø6 DIN 6799 (UNI7434) INOX	1
13	0745611	MOLLA PER VALVOLA MAX 1/2"	1
14	211441	OR ANTIGOCCIA Ø 2.84x2.62 NBR 70	1
15	0719007	MOLLA	1
16	210503	SFERA 19/32 Ø 15.07mm	1
17	07500-61	CORPO VALVOLA REGOLABILE	1
18	07500-62	PERNO REGOLAZIONE VALVOLA	1
19	07500-63	ANELLO OR 3056 Ø13.95x2.62 NBR	1
20	07500-64	RONDELLA DI FERMO	1
21	07500-66	FLANGIA SUPERIORE FORO Ø2.5	1
22	07500-05	RACCORDO SUPERIORE	1
23	1421203	OR 2050 Ø 12.42x1.78 VITON70	1
24	030094	RACCORDO A GOMITO 90° GIREVOLE G1/8" - Ø8 AISI 304	1
25	034620	RONDELLA RAME 1/4" Ø 13x19x1.5	1
26	030087	RACCORDO GIREVOLE 1/4"	1
27	030053	CURVA 90° M-F 1/4	1
28	075114-A	RIDUZIONE PER RUBINETTO POMPA BARILE GRASSO 1/4"G-M10x1	1
29	07500-65	MANOMETRO 0-60 bar 1/8" Ø40	1
30	07500-69	CONTROGHIERA	1
31	07500-71	TARGA GAS ELIMINATION	1
32	14320	RONDELLA GOMMATA 1/2"	5
33	065727	NIPLES M1/2" - M1/2" ZINCATO	1
34	3205.0037	VALVOLA RITEGNO IN LINEA G 1/2" 0,5 BAR (CVL03)	1
35	030088	RACCORDO GIREVOLE 1/2"	2
36	030198	RACCORDO A "T" M-F-F 1/2" NICHELATO	1
37	9911	NIPLES M 1/2" - M 3/8"	1
38	9931	NIPPLO 1/2" M - 1/4" F	1
39	14320-1-4	RONDELLA GOMMATA 1/4"	1
40	40430	RUBINETTO 1/4"	1

Tolleranza generale: fine
Smussi e raccordi non quotati: 0,3
n e lunghesse: < 0,5 fare rif. a dimensione da 0,5 a 6

Classe di tolleranza	Dimensioni lineari					Smussi, raccordi			Dimensioni angolari				
	da 0,5 fino a 6	oltre 6 fino a 30	oltre 30 fino a 120	oltre 120 fino a 400	oltre 400 fino a 1000	da 0,5 fino a 3	oltre 3 fino a 6	oltre a 6	fino a 10°	oltre 10° fino a 50°	oltre 50° fino a 120°	oltre 120° fino a 360°	
ISO 2768-f	fine	±0.05	±0.1	±0.15	±0.2	±0.3	±0.2	±0.5	±1	±1°	±0°30'	±0°20'	±0°10'
ISO 2768-m	media	±0.1	±0.2	±0.3	±0.5	±0.8	±0.2	±0.5	±1	±1°	±0°30'	±0°20'	±0°10'

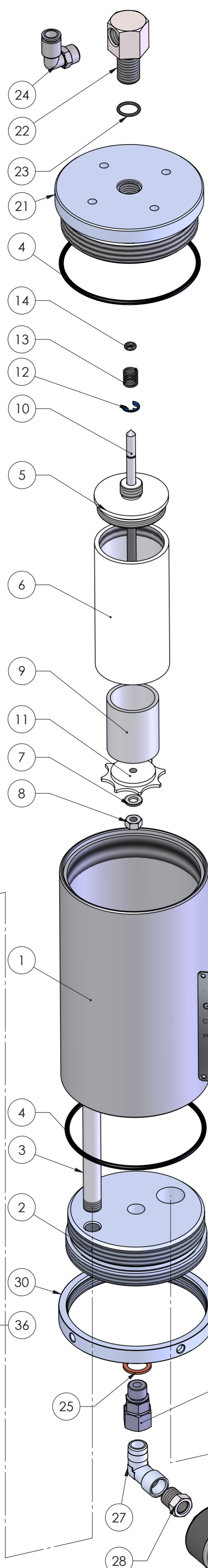
Scostamento limite per campi di dimensioni fondamentali

Disegnato: F.P.
Visto: F.R.
Approvato: F.R.
Peso: 3745.50 g
Data: 01/01/2013

TITOLO SISTEMA RIL. ARIA POMPA PNEUM. SENZA STOP
Codice Disegno: 2054
Gruppo: GAS ELIMINATION DEVICE
Durezza: Resistenza
Materiale: Resistenza
Trattamento termico: Trattamento superficiale
Indice di revisione: 1
Foglio n° di: 5 di 6
Scala: 1:1

FLEXBIMEC
Albinea (RE) - ITALIA

FLEXBIMEC INTERNATIONAL S.r.l. si riserva la proprietà di questo disegno e ne vieta la riproduzione e la divulgazione a terzi a norma di legge



Num. articolo	CODICE	TITOLO	Quantità
1	07500-53	CAMICIA	1
2	07500-02	FLANGIA INFERIORE	1
3	07500-56	TUBO Ø12	1
4	07500-14	ANELLO OR4350 Ø88.5x3.53	2
5	07500-10	TAPPO BICCHIERE	1
6	07500-09	BICCHIERE COPERTURA	1
7	07500-25	RONDELLA Ø6 DENTATA	1
8	020402	DADO M6	1
9	07500-24	GALLEGGIANTE	1
10	07500-06	STELO	1
11	07500-23	CULATTA PER GALLEGGIANTE	1
12	07500-15INOX	ANELLO ELASTICO RA Ø6 DIN 6799 (UNI7434) INOX	1
13	0745611	MOLLA PER VALVOLA MAX 1/2"	1
14	211441	OR ANTIGOCCIA Ø 2.84x2.62 NBR 70	1
15	0719007	MOLLA	1
16	210503	SFERA 19/32 Ø 15.07mm	1
17	07500-61	CORPO VALVOLA REGOLABILE	1
18	07500-62	PERNO REGOLAZIONE VALVOLA	1
19	07500-63	ANELLO OR 3056 Ø13.95x2.62 NBR	1
20	07500-64	RONDELLA DI FERMO	1
21	07500-66	FLANGIA SUPERIORE FORO Ø2.5	1
22	07500-05	RACCORDO SUPERIORE	1
23	1421203	OR 2050 Ø 12.42x1.78 VITON70	1
24	030094	RACCORDO A GOMITO 90° GIREVOLE G1/8" - Ø8 AISI 304	1
25	034620	RONDELLA RAME 1/4" Ø 13x19x1.5	1
26	030087	RACCORDO GIREVOLE 1/4"	1
27	030053	CURVA 90° M-F 1/4	1
28	075114-A	RIDUZIONE PER RUBINETTO POMPA BARILE GRASSO 1/4"G-M10x1	1
29	07500-65	MANOMETRO 0-60 bar 1/8" Ø40	1
30	07500-69	CONTROGHIERA	1
31	07500-71	TARGA GAS ELIMINATION	1
32	14320	RONDELLA GOMMATA 1/2"	5
33	065727	NIPLES M1/2" - M1/2" ZINCATO	1
34	3205.0037	VALVOLA RITEGNO IN LINEA G 1/2" 0,5 BAR (CVL03)	1
35	030088	RACCORDO GIREVOLE 1/2"	2
36	030198	RACCORDO A "T" M-F 1/2" NICHELATO	1
37	9911	NIPLES M 1/2" - M 3/8"	1
38	9931	NIPPLO 1/2" M - 1/4" F	1
39	14320-1-4	RONDELLA GOMMATA 1/4"	1
40	40430	RUBINETTO 1/4"	1

Revisioni			
Rev.	Descrizione	Data	Approvata
1	MODIFICA USCITA PER VALVOLA A	10/18	R.Z.

Scostamento limite per campi di dimensioni fondamentali													
Classe di tolleranza	Dimensioni lineari				Smussi, raccordi			Dimensioni angolari					
	da 0.5 fino a 6	oltre 6 fino a 30	oltre 30 fino a 120	oltre 120 fino a 400	oltre 400 fino a 1000	da 0.5 fino a 3	oltre 3 fino a 6	oltre a 6	fino a 10°	oltre 10° fino a 50°	oltre 50° fino a 120°	oltre 120° fino a 360°	
ISO 2768-f	fine	±0.05	±0.1	±0.15	±0.2	±0.3	±0.2	±0.5	±1	±1°	±0°30'	±0°20'	±0°10'
ISO 2768-m	media	±0.1	±0.2	±0.3	±0.5	±0.8	±0.2	±0.5	±1	±1°	±0°30'	±0°20'	±0°10'

Tolleranza generale: fine
Smussi e raccordi non quotati: 0.3
n e lunghezze: < 0.5 fare rif. a dimensione da 0.5 a 6

Titolo SISTEMA RIL. ARIA POMPA PNEUM. SENZA STOP
Gruppo GAS ELIMINATION DEVICE
Materiale
Trattamento termico

Durezza
Trattamento superficiale

Codice Disegno 2054
Resistenza
Indice di revisione 1
Foglio n° di 6 di 6

Disegnato F.P.
Visto F.R.
Approvato F.R.
Peso 3745.50 g
Data 01/01/2013
Scala 1:1

FLEXBIMEC
Albinea (RE) - ITALIA

FLEXBIMEC INTERNATIONAL S.r.l. si riserva la proprietà di questo disegno e ne vieta la riproduzione e la divulgazione a terzi a norma di legge