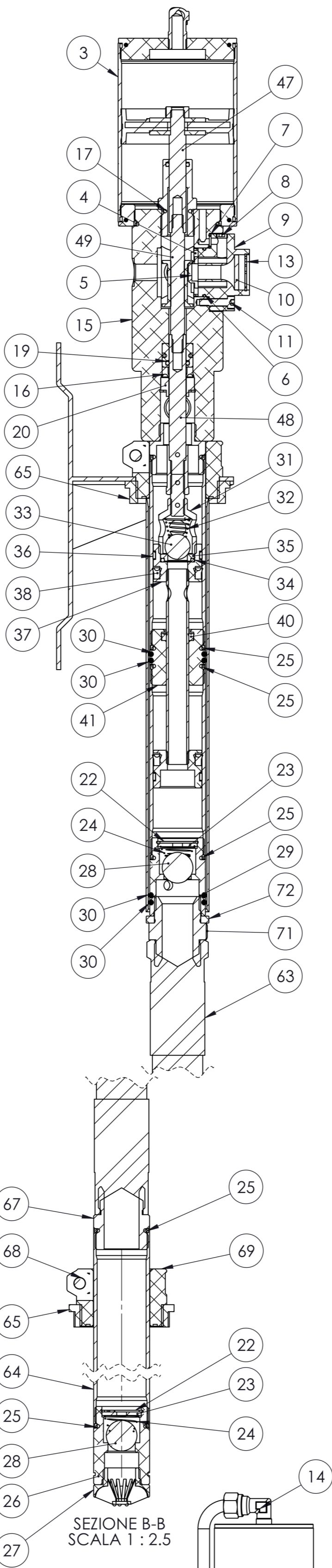
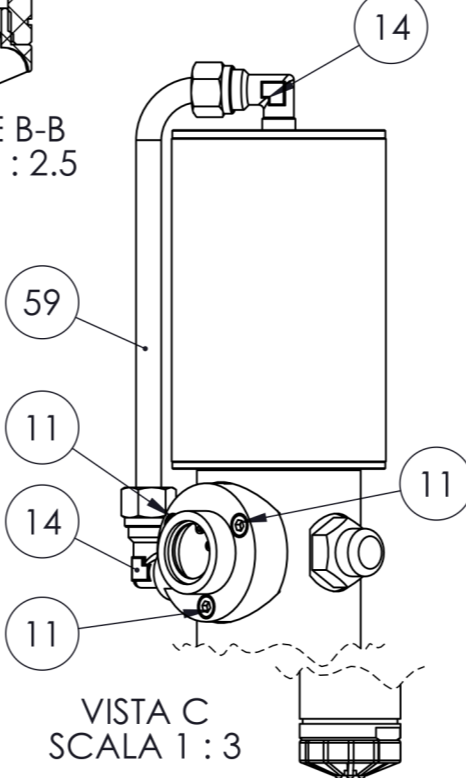


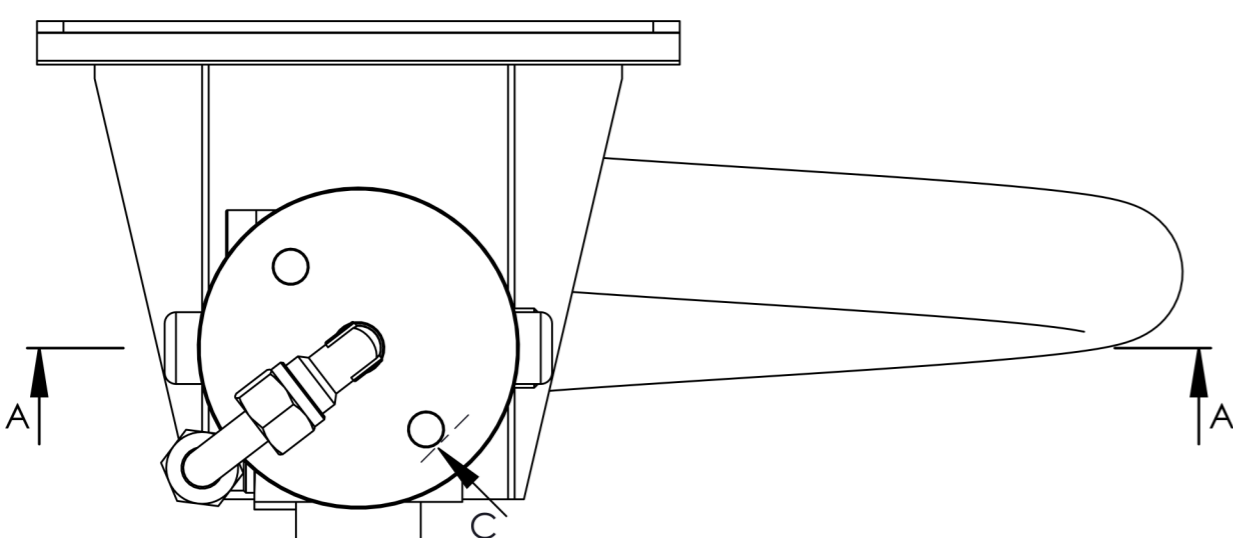
SEZIONE A-A  
SCALA 1 : 2.5



SEZIONE B-B  
SCALA 1 : 2.5



VISTA C  
SCALA 1 : 3



NOTA DI ASSEMBLAGGIO: UTILIZZARE GRASSO 1 TRA OGNI PARTICOLARE IN MOVIMENTO RELATIVO  
ESENTE DA BAVE E AMMACCHATURE  
QUOTE E RUGOSITA' FANNO RIFERIMENTO AL COMPONENTE FINITO

Num. articolo	CODICE	TITOLO	TITLE	Quantità
1	065101	TAPPO PER CAMICIA	TUBE COVER	1
2	065131	OR 3281 71.12X2.62 NBR 70	OR 3281 71.12X2.62 NBR 70	2
3	065105	CAMICIA Ø85x2.5x128 PER POMPA TESTA GROSSA	CYLINDER Ø85x2.5x128	1
4	065512-3N	GABBIETTA	SEAT	1
5	065512-4N	PASTIGLIA DISTRIBUTORE	PLATE	1
6	065513	OR 2125 Ø31.47x1.78 NBR 70	OR 2125 Ø31.47x1.78 NBR 70	1
7	211432	OR 106 Ø6.75x1.78 NBR70	OR 106 Ø6.75x1.78 NBR70	1
8	065512-2N	GRANO M8x0.75	SCREW M8x0.75	1
9	065512-1	DISTRIBUTORE	DISTRIBUTOR	1
10	054016	FILTRO SINTERIZZATO PER DISTRIBUTORE	SINTERED FILTER FOR DISTRIBUTOR	1
11	065514-1	VITE M5x20 8.8 ISO 4762 BRUNITA	SCREW M5x20 8.8 ISO 4762 BURNISHED	3
12	065512-1N	VITE AUTOFILETTANTE M2.9x16TSP+NIKEL	SELF-TAPPING SCREW M2.9x16TSP+NIKEL	2
13	0655125	SEEGER TIPO J DIN 472 Ø25	SEEGER TYPE J DIN 472 Ø25	1
14	065525-1	RACCORDO A 90° 1/4 BSP - TUBO Ø10	ADAPTOR 90° 1/4 BSP - TUBE Ø10	2
15	065516-N	CORPO POMPA	PUMP BODY	1
16	065518	ANELLO TENUTA POLIURETANO 12x22x7	POLYURETHANE SEAL RING 12x22x7	1
17	065508	OR 120 Ø15.54x2.62 NBR 70	OR 120 Ø15.54x2.62 NBR 70	2
18	065517	BOCCOLA FERMO GUARNIZIONE	SEAL RETAINER BUSH	1
19	065506	OR 115 Ø11.91x2.62 NBR 70	OR 115 Ø11.91x2.62 NBR 70	2
20	065517-1	BOCCOLA TEMPRATA	BUSH	1
21	065517-2	SEEGER TIPO J DIN 472 Ø24	SEEGER TYPE J DIN 472 Ø24	1
22	052205	SEEGER TIPO J DIN 472 Ø28	SEEGER TYPE J DIN 472 Ø28	2
23	052204	RONDELLA TRANCIATA	FILTER WASHER	2
24	052203A	MOLLA RACCORDO (VALVOLA)	SPRING	2
25	052211	OR 3125 Ø31.42x2.62 NBR 70	OR 3125 Ø31.42x2.62 NBR 70	6
26	052202	VALVOLA DI CHIUSURA 3/4"G	END PIPE	1
27	052201	FILTRO	FOOT VALVE	1
28	052203	SFERA PER VALVOLA DI FONDO GRADO "A" Ø22	VALVE-BALL	2
29	052602	RACCORDO	ADAPTOR	1
30	052620	OR 140 Ø34.52x3.53 NBR 70	OR 140 Ø34.52x3.53 NBR 70	4
31	052214	ATTACCO PISTONE IN FERRO	IRON PISTON ATTACHMENT	1
32	052213-A	MOLLA BY PASS	SPRING	1
33	052213	SFERA BY PASS GRADO "A" Ø18	SPHERE	1
34	057307N2	OR 124 Ø18.72x2.62 NBR 70	OR 124 Ø18.72x2.62 NBR 70	1
35	057307N1	RONDELLA APPOGGIO	SUPPORT WASHER	1
36	0654161	ANELLO PTFE 32x35x5	PTFE RING 32x35x5	2
37	052207N	PISTONE MODELLO 2004	PISTON MODEL 2004	2
38	052208	ANELLO TENUTA POLIURETANO 25x34x8	POLYURETHANE SEAL RING 25x34x8	2
39	052609	TUBO BY PASS	PIPE	1
40	052212	ANELLO TENUTA POLIURETANO 16x22.5x5	POLYURETHANE SEAL RING 16x22.5x5	1
41	052610	CORPO CENTRALE	MIDDLE BODY	1
42	065519	PIASTRINA PER INVERSIONE	REVERSING PLATE	2
43	065520	BOCCOLA GUIDA MOLLA	BUSH	2
44	065522	TAPPO PORTA MOLLA	PRESSING SPRING PLUG	2
45	065521	MOLLA INVERSIONE	SPRING	2
46	065515-3	BOCCOLA COMANDO INVERSIONE	REVERSING BUSH	1
47	065515	ASTA SUPERIORE INVERSIONE	UPPER REVERSING ROD	1
48	065515-1	ASTA INFERIORE INVERSIONE	INFERIOR REVERSING ROD	1
49	065515-2	ASTA MEDIA INVERSIONE	MIDDLE REVERSING ROD	1
50	065503	RONDELLA PISTONE	PLUGER WASHER	2
51	065502	DADO M10 H8 Z.B. DIN 934	NUT M10 H8 Z.B. DIN 934	1
52	065104	PISTONE	PISTON	1
53	065510	OR 3218 Ø55.25x2.62 NBR 70	OR 3218 Ø55.25x2.62 NBR 70	1
54	065526	RONDELLA RAME Ø21.5x27x1.5	WASHER	1
55	065727	NIPLES M1/2" - M1/2" ZINCATO	NIPLES M1/2" - M1/2" GALVANIZED	1
56	054015	DADO DI CONGIUNZIONE	COUPLING NUT	1
57	065529	RACCORDO ATTACCO 2° POMPA	ADAPTOR	1
58	052332	CAMICIA PER BY PASS Ø40x2.5x140	CYLINDER Ø40x2.5x140	1
59	065524-1L	TUBO ARIA COLLEGAMENTO ESTERNO	AIR PIPE	1
60	052216B	ASTA DI TRASCINAMENTO	DRAG ROD	1
61	054015-S	SPINA SPIRALE Ø3x16 DIN 7343	PLUG Ø3x16 DIN 7343	3
62	052606	CAMICIA PER BY-PASS Ø40x2.5x140	CYLINDER Ø40x2.5x140	1
63	31258	TUBO FLESSIBILE RITI "FD+FD" L.1500	CONNECTING TUBE	1
64	052626	PROLUNGA Ø40x2.5x900	EXTENSION Ø40x2.5x900	1
65	065421	CONTROGHIERA 2"	OVERSEAL 2"	2
66	054001	DADO BASSO M8	NUT	2
67	065829	RACCORDO ATTACCO	ADAPTOR	1
68	065422	VITE 8.8 TCEI DIN 912 8x40 ZNB	SCREW 8.8 TCEI DIN 912 8x40 GALVANISED	2
69	065420	SUPPORTO PLASTICA	PLASTIC RING	2
70	31242BR	STAFFA PER FISSAGGIO A PARETE	BRACKET	1
71	9927	NIPLES M1" - M1" ZINCATO	NIPLES M1" - M1" GALVANIZED	1
72	052618	RONDELLA ALLUMINIO 1"	WASHER	1
73	052619	CAMICIA DI COPERTURA CROMATA Ø45x1.5x296	CYLINDER Ø45x1.5x296	1
74	065132	ANELLO DI RIDUZIONE	ADAPTOR	1
75	065507	GUIDA ASTA	ROD GUIDE	1

Classe di tolleranza	Scostamento limite per campi di dimensioni fondamentali											
	Dimensioni lineari					Smussi, raccordi			Dimensioni angolari			
	da 0.5 fino a 6	oltre 6 fino a 30	oltre 30 fino a 120	oltre 120 fino a 400	oltre 400 fino a 1000	da 0.5 fino a 3	oltre 3 fino a 6	oltre a 6	fino a 10°	oltre 10° fino a 50°	oltre 50° fino a 120°	oltre 120° fino a 360°
ISO 2768-f fine	±0.05	±0.1	±0.15	±0.2	±0.3	±0.2	±0.5	±1	±1°	±0°30'	±0°20'	±0°10'
ISO 2768-m media	±0.1	±0.2	±0.3	±0.5	±0.8	±0.2	±0.5	±1	±1°	±0°30'	±0°20'	±0°10'

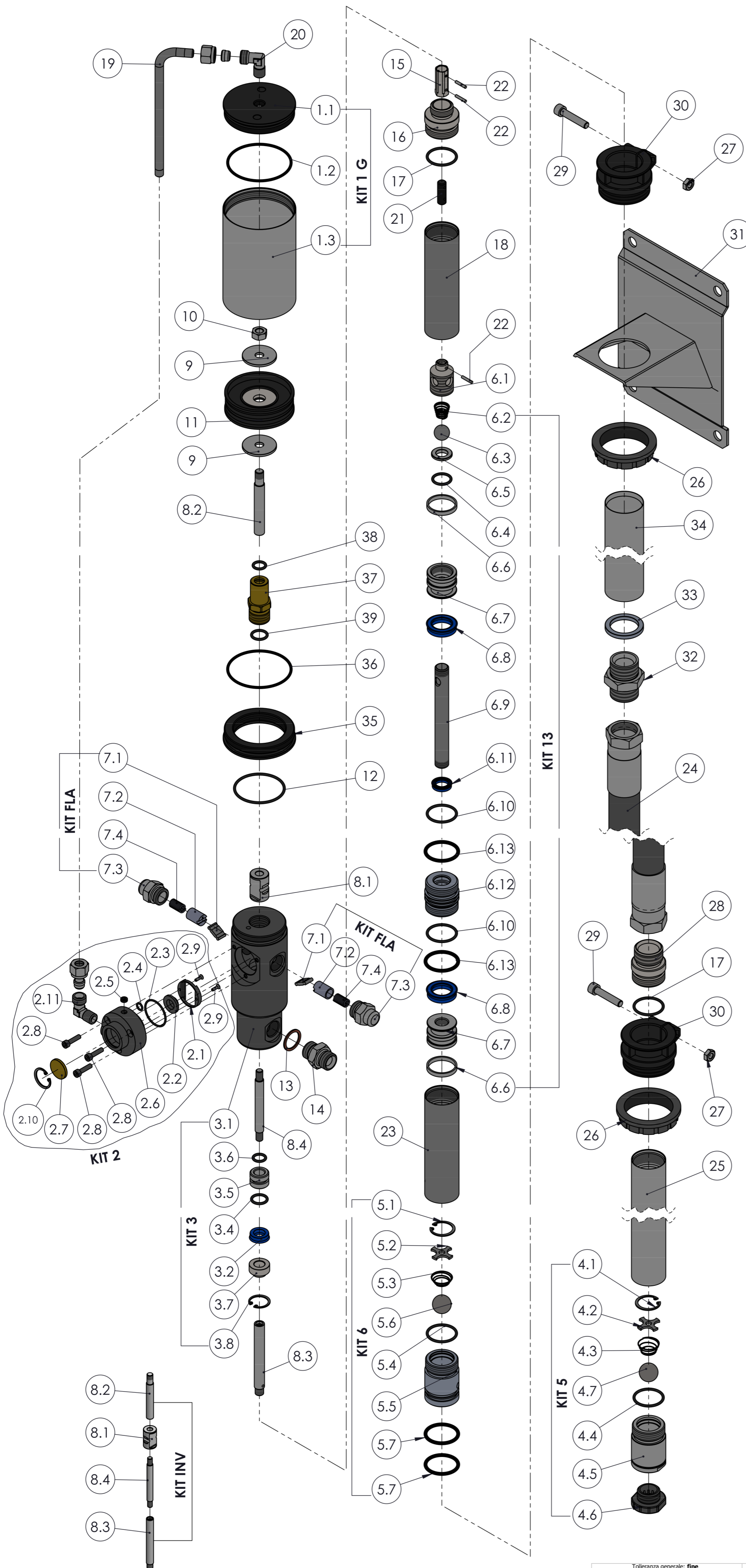
Tolleranza generale: fine  
Smussi e raccordi non quotati: 0.3  
n e lunghezze < 0.5 fare rif. a dimensione da 0.5 a 6

Disegnato M.R.  
Visto F.R.  
Approvato F.R.  
Peso 9545.29 g  
Data 27/02/2018  
Scala 1:2

TITOLO: POMPA PNEUMATICA PER OLIO  
Codice Disegno: 2061  
Gruppo: POMPE PNEUMATICHE A PISTONI PER OLIO Durezza  
Materiale Resistenza  
Trattamento termico Trattamento superficiale  
Foglio n° di 4 di 5

FLEXBIMEC INTERNATIONAL S.r.l. si riserva la proprietà di questo disegno e ne vieta la riproduzione e la divulgazione a terzi a norma di legge





Num. articolo	CODICE	TITOLO	TITLE	Quantità
<b>1</b>	<b>KIT 1 G</b>	<b>CILINDRO</b>		<b>1</b>
1.1	065101	TAPPO PER CAMICIA	TUBE COVER	1
1.2	065131	OR 3281 71.12X2.62 NBR 70	OR 3281 71.12X2.62 NBR 70	1
1.3	065105	CAMICIA Ø85x2.5x128 PER POMPA TESTA GROSSA	CYLINDER Ø85x2.5x128	1
<b>* 2</b>	<b>KIT 2</b>	<b>DISTRIBUTORE D'ARIA</b>		<b>1</b>
2.1	065512-3N	GABBIETTA	SEAT	1
2.2	065512-4N	PASTIGLIA DISTRIBUTORE	PLATE	1
2.3	065513	OR 2125 Ø31.47x1.78 NBR 70	OR 2125 Ø31.47x1.78 NBR 70	1
2.4	211432	OR 106 Ø6.75x1.78 NBR70	OR 106 Ø6.75x1.78 NBR70	1
2.5	065512-2N	GRANO M8x0.75	SCREW M8x0.75	1
2.6	065512-1	DISTRIBUTORE	DISTRIBUTOR	1
2.7	054016	FILTRO SINTERIZZATO PER DISTRIBUTORE	SINTERIZED FILTER FOR DISTRIBUTOR	1
2.8	065514-1	VITE M5x20 8.8 ISO 4762 BRUNITA	SCREW M5x20 8.8 ISO 4762 BURNISHED	3
2.9	065512-1N	VITE AUTOFILETTANTE M2.9x16TSP+NIKEL	SELF-TAPPING SCREW M2.9x16TSP+NIKEL	2
2.10	0655125	SEEGER TIPO J DIN 472 Ø25	SEEGER TYPE J DIN 472 Ø25	1
2.11	065525-1	RACCORDO A 90° 1/4 BSP - TUBO Ø10	ADAPTOR 90° 1/4 BSP - TUBE Ø10	1
<b>* 3</b>	<b>KIT 3</b>	<b>CORPO POMPA SEMI-ASSEMBLATO</b>		<b>1</b>
3.1	065516-N	CORPO POMPA	PUMP BODY	1
3.2	065518	ANELLO TENUTA POLIURETANO 12x22x7	POLYURETHANE SEAL RING 12x22x7	1
3.4	065508	OR 120 Ø15.54x2.62 NBR 70	OR 120 Ø15.54x2.62 NBR 70	1
3.5	065517	BOCCOLA FERMO GUARNIZIONE	SEAL RETAINER BUSH	1
3.6	065506	OR 115 Ø11.91x2.62 NBR 70	OR 115 Ø11.91x2.62 NBR 70	1
3.7	065517-1	BOCCOLA TEMPRATA	BUSH	1
3.8	065517-2	SEEGER TIPO J DIN 472 Ø24	SEEGER TYPE J DIN 472 Ø24	1
<b>4</b>	<b>KIT 5</b>	<b>VALVOLA DI PESCAGGIO</b>		<b>1</b>
4.1	052205	SEEGER TIPO J DIN 472 Ø28	SEEGER TYPE J DIN 472 Ø28	1
4.2	052204	RONDELLA TRANCIATA	FILTER WASHER	1
4.3	052203A	MOLLA RACCORDO (VALVOLA)	SPRING	1
4.4	052211	OR 3125 Ø31.42x2.62 NBR 70	OR 3125 Ø31.42x2.62 NBR 70	1
4.5	052202	VALVOLA DI CHIUSURA 3/4"G	END PIPE	1
4.6	052201	FILTRO	FOOT VALVE	1
4.7	052203	SFERA PER VALVOLA DI FONDO GRADO "A" Ø22	VALVE-BALL	1
<b>5</b>	<b>KIT 6</b>	<b>VALVOLA DI PROLUNGA</b>		<b>1</b>
5.1	052205	SEEGER TIPO J DIN 472 Ø28	SEEGER TYPE J DIN 472 Ø28	1
5.2	052204	RONDELLA TRANCIATA	FILTER WASHER	1
5.3	052203A	MOLLA RACCORDO (VALVOLA)	SPRING	1
5.4	052211	OR 3125 Ø31.42x2.62 NBR 70	OR 3125 Ø31.42x2.62 NBR 70	1
5.5	052602	RACCORDO	ADAPTOR	1
5.6	052203	SFERA PER VALVOLA DI FONDO GRADO "A" Ø22	VALVE-BALL	1
5.7	052620	OR 140 Ø34.52x3.53 NBR 70	OR 140 Ø34.52x3.53 NBR 70	2
<b>6</b>	<b>KIT 13</b>	<b>BY-PASS DOPPIO EFFETTO</b>		<b>1</b>
6.1	052214	ATTACCO PISTONE IN FERRO	IRON PISTON ATTACHMENT	1
6.2	052213-A	MOLLA BY PASS	SPRING	1
6.3	052213	SFERA BY PASS GRADO "A" Ø18	SPHERE	1
6.4	057307N2	OR 124 Ø18.72x2.62 NBR 70	OR 124 Ø18.72x2.62 NBR 70	1
6.5	057307N1	RONDELLA APPOGGIO	SUPPORT WASHER	1
6.6	0654161	ANELLO PTFE 32x35x5	PTFE RING 32x35x5	2
6.7	052207N	PISTONE MODELLO 2004	PISTON MODEL 2004	2
6.8	052208	ANELLO TENUTA POLIURETANO 25x34x8	POLYURETHANE SEAL RING 25x34x8	2
6.9	052609	TUBO BY PASS	PIPE	1
6.10	052211	OR 3125 Ø31.42x2.62 NBR 70	OR 3125 Ø31.42x2.62 NBR 70	2
6.11	052212	ANELLO TENUTA POLIURETANO 16x22.5x5	POLYURETHANE SEAL RING 16x22.5x5	1
6.12	052610	CORPO CENTRALE	MIDDLE BODY	1
6.13	052620	OR 140 Ø34.52x3.53 NBR 70	OR 140 Ø34.52x3.53 NBR 70	2
<b>* 7</b>	<b>KIT FLA</b>	<b>SPINGIMOLLA COMPLETO</b>		<b>2</b>
7.1	065519	PIASTRINA PER INVERSIONE	REVERSING PLATE	1
7.2	065520	BOCCOLA GUIDA MOLLA	BUSH	1
7.3	065521	TAPPO PORTA MOLLA	PRESSING SPRING PLUG	1
7.4	065522	MOLLA INVERSIONE	SPRING	1
<b>* 8</b>	<b>KIT INV</b>	<b>ASTA INVERSIONE</b>		<b>1</b>
8.1	065515-3	BOCCOLA COMANDO INVERSIONE	REVERSING BUSH	1
8.2	065515	ASTA SUPERIORE INVERSIONE	UPPER REVERSING ROD	1
8.3	065515-1	ASTA INFERIORE INVERSIONE	INFERIOR REVERSING ROD	1
8.4	065515-2	ASTA MEDIA INVERSIONE	MIDDLE REVERSING ROD	1
<b>* 9</b>	065503	RONDELLA PISTONE	PLUGGER WASHER	2
<b>* 10</b>	065502	DADO M10 H8 Z.B. DIN 934	NUT M10 H8 Z.B. DIN 934	1
<b>* 11</b>	065104	PISTONE	PISTON	1
<b>* 12</b>	065510	OR 3218 Ø55.25x2.62 NBR 70	OR 3218 Ø55.25x2.62 NBR 70	1
13	065526	RONDELLA RAME Ø21.5x27x1.5	WASHER	1
14	065727	NIPLES M1/2" - M1/2" ZINCATO	NIPLES M1/2" - M1/2" GALVANIZED	1
<b>* 15</b>	054015	DADO DI CONGIUNZIONE	COUPLING NUT	1
16	065529	RACCORDO ATTACCO 2° POMPA	ADAPTOR	1
17	052211	OR 3125 Ø31.42x2.62 NBR 70	OR 3125 Ø31.42x2.62 NBR 70	2
18	052332	CAMICIA PER BY-PASS Ø40x2.5x140	CYLINDER Ø40x2.5x140	1
19	065524-1L	TUBO ARIA COLLEGAMENTO ESTERNO	AIR PIPE	1
20	065525-1	RACCORDO A 90° 1/4 BSP - TUBO Ø10	ADAPTOR 90° 1/4 BSP - TUBE Ø10	1
21	052216B	ASTA DI TRASCINAMENTO	DRAG ROD	1
22	054015-S	SPINA SPIRALE Ø3x16 DIN 7343	PLUG Ø3x16 DIN 7343	3
23	052606	CAMICIA PER BY-PASS Ø40x2.5x140	CYLINDER Ø40x2.5x140	1
24	31258	TUBO FLESSIBILE RITI "FD+FD L1500	CONNECTING TUBE	1
25	052626	PROLUNGA Ø40x2.5x900	EXTENSION Ø40x2.5x900	1
26	065421	CONTROGHIERA 2"	OVERSEAL 2"	2
27	054001	DADO BASSO M8	NUT	2
28	065829	RACCORDO ATTACCO	ADAPTOR	1
29	065422	VITE 8.8 TCEI DIN 912 8x40 ZNB	SCREW 8.8 TCEI DIN 912 8x40 GALVANISED	2
30	065420	SUPPORTO PLASTICA	PLASTIC RING	2
31	31242BR	STAFFA PER FISSAGGIO A PARETE	BRACKET	1
32	9927	NIPLES M1" - M1" ZINCATO	NIPLES M1" - M1" GALVANIZED	1
33	052618	RONDELLA ALLUMINIO 1"	WASHER	1
34	052619	CAMICIA DI COPERTURA CROMATA Ø45x1.5x296	CYLINDER Ø45x1.5x296	1
<b>* 35</b>	065132	ANELLO DI RIDUZIONE	ADAPTOR	1
<b>* 36</b>	065131	OR 3281 71.12X2.62 NBR 70	OR 3281 71.12X2.62 NBR 70	1
<b>* 37</b>	065507	GUIDA ASTA	ROD GUIDE	1
<b>* 38</b>	065506	OR 115 Ø11.91x2.62 NBR 70	OR 115 Ø11.91x2.62 NBR 70	1
<b>* 39</b>	065508	OR 120 Ø15.54x2.62 NBR 70	OR 120 Ø15.54x2.62 NBR 70	1

**\* CORPO POMPA 4020-MG**

ESENTE DA BAVE E AMMACCHATURE  
QUOTE E RUGOSITA' FANNO RIFERIMENTO AL COMPONENTE FINITO

Classe di tolleranza	Scostamento limite per campi di dimensioni fondamentali												
	Dimensioni lineari					Smussi, raccordi			Dimensioni angolari				
ISO 2768-f	fine	±0.05	±0.1	±0.15	±0.2	±0.3	±0.2	±0.5	±1	±1°	±0°30'	±0°20'	±0°10'
ISO 2768-m	media	±0.1	±0.2	±0.3	±0.5	±0.8	±0.2	±0.5	±1	±1°	±0°30'	±0°20'	±0°10'

Tolleranza generale: fine  
Smussi e raccordi non quotati: 0.3  
n e lunghezze < 0.5 fare rif. a dimensione da 0.5 a 6

Disegnato M.R.  
Visto F.R.  
Approvato F.R.  
Peso 9545.29 g  
Data 27/02/2018  
Scala 1:3.5

TITOLO: POMPA PNEUMATICA PER OLIO  
Codice Disegno: 2061  
Gruppo: POMPE PNEUMATICHE A PISTONI PER OLIO Durezza  
Materiale: Resistenza  
Trattamento termico: Trattamento superficiale  
Indice di revisione  
Foglio n° di 5 di 5

FLEXBIMEC INTERNATIONAL S.r.l. si riserva la proprietà di questo disegno e ne vieta la riproduzione e la divulgazione a terzi a norma di legge