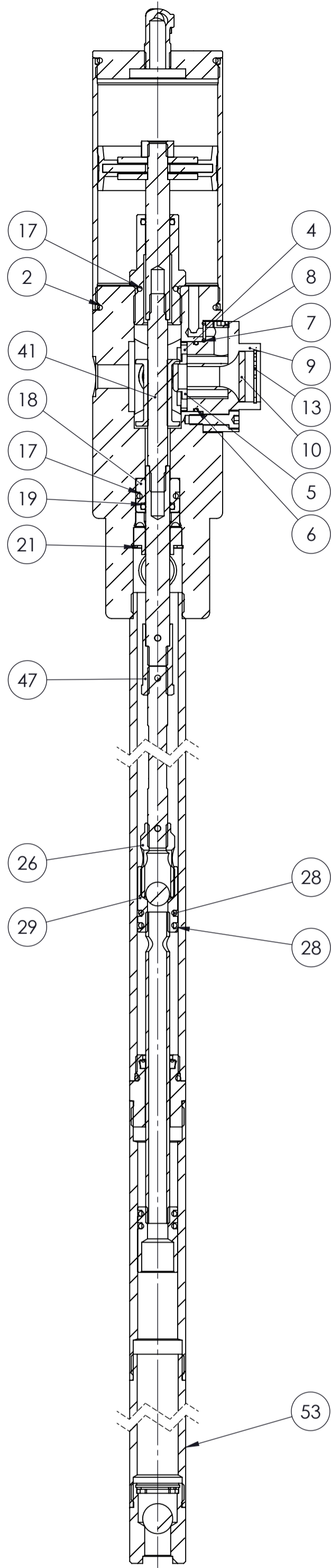
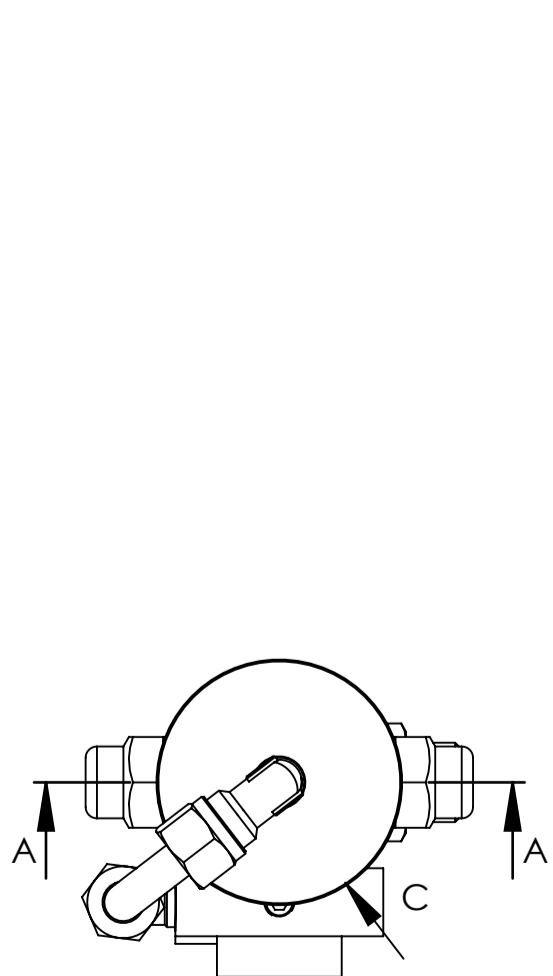


SEZIONE A-A



SEZIONE B-B



VISTA C

Num. articolo	CODICE	TITOLO	TITLE	Quantità
1	065501	TAPPO PER CAMICIA	CYLINDER PLUG	1
2	065510	OR 3218 Ø 55.25x2.62 NBR 70	OR 3218 Ø 55.25x2.62 NBR 70	2
3	065505	CAMICIA Ø 65x2.5x126	CYLINDER Ø 65x2.5x126	1
4	065512-3N	GABBIETTA	SEAT	1
5	065512-4N	PASTIGLIA DISTRIBUTORE	PLATE	1
6	065513	OR 2125 Ø 31.47x1.78 NBR 70	OR 2125 Ø 31.47x1.78 NBR 70	1
7	211432	OR 106 Ø 6.75x1.78 NBR70	OR 106 Ø 6.75x1.78 NBR70	1
8	065512-2N	GRANO M8x0.75	SCREW M8x0.75	1
9	065512-1	DISTRIBUTORE	DISTRIBUTOR	1
10	054016	FILTRO SINTERIZZATO PER DISTRIBUTORE	SINTERED FILTER FOR DISTRIBUTOR	1
11	065514-1	VITE M5x20 8.8 ISO 4762 BRUNITA	SCREW M5x20 8.8 ISO 4762 BURNISHED	3
12	065512-1N	VITE AUTOFILETTANTE M2.9x1.6TSP+NIKEL	SELF-TAPPING SCREW M2.9x1.6TSP+NIKEL	2
13	0655125	SEEGER TIPO J DIN 472 Ø 25	SEEGER TYPE J DIN 472 Ø 25	1
14	065525-1	RACCORDO A 90° 1/4 BSP - TUBO Ø 10	ADAPTOR 90° 1/4 BSP - TUBE Ø 10	2
15	065516-N	CORPO POMPA	PUMP BODY	1
16	065518	ANELLO TENUTA POLIURETANO 12x22x7	POLYURETHANE SEAL RING 12x22x7	1
17	065508	OR 120 Ø 15.54x2.62 NBR 70	OR 120 Ø 15.54x2.62 NBR 70	2
18	065517	BOCCOLA FERMO GUARNIZIONE	SEAL RETAINER BUSH	1
19	065506	OR 115 Ø 11.91x2.62 NBR 70	OR 115 Ø 11.91x2.62 NBR 70	2
20	065517-1	BOCCOLA TEMPRATA	BUSH	1
21	065517-2	SEEGER TIPO J DIN 472 Ø 24	SEEGER TYPE J DIN 472 Ø 24	1
22	052905	SEEGER TIPO J DIN 472 Ø 20	SEEGER TIPO J DIN 472 Ø 20	1
23	054005	RONDELLA FILTRO	WASHER	1
24	052902	TERMINALE	END PIPE	1
25	052903	SFERA TERMINALE GRADO "A" Ø 15.05	SPHERE	1
26	052914	CORPO PISTONE	PISTON BODY	1
27	052913	SFERA BY PASS GRADO "A" Ø 11.9	BY PASS SPHERE GRADE "A" Ø 11.9	1
28	054017	OR 118 Ø 13.95x2.62 VITON70	OR 118 Ø 13.95x2.62 VITON70	4
29	052907	PISTONE POMPANTE	PISTON	2
30	052909	TUBO BY PASS Ø 12x1.5x155,5	BY-PASS PIPE	1
31	052912	DI 040 Ø 12x17x4 NBR 85 Sh/A	DI 040 Ø 12x17x4 NBR 85 Sh/A	1
32	052910	CORPO CENTRALE	MIDDLE BODY	1
33	054009	OR 123 17.86x2.62 NBR 70	OR 123 17.86x2.62 NBR 70	1
34	065519	PIASTRINA PER INVERSIONE	REVERSING PLATE	2
35	065520	BOCCOLA GUIDA MOLLA	BUSH	2
36	065522	TAPPO PORTA MOLLA	PRESSING SPRING PLUG	2
37	065521	MOLLA INVERSIONE	SPRING	2
38	065515-3	BOCCOLA COMANDO INVERSIONE	REVERSING BUSH	1
39	065515	ASTA SUPERIORE INVERSIONE	UPPER REVERSING ROD	1
40	065515-1	ASTA INFERIORE INVERSIONE	INFERIOR REVERSING ROD	1
41	065515-2	ASTA MEDIA INVERSIONE	MIDDLE REVERSING ROD	1
42	065503	RONDELLA PISTONE	PLUGER WASHER	2
43	065502	DADO M10 H8 Z.B. DIN 934	NUT M10 H8 Z.B. DIN 934	1
44	065504	PISTONE	PISTON	1
45	065526	RONDELLA RAME Ø 21.5x27x1.5	WASHER	1
46	065727	NIPLES M1/2" - M1/2" ZINCATO	NIPLES M1/2" - M1/2" GALVANIZED	1
47	054015	DADO DI CONGIUNZIONE	COUPLING NUT	1
48	0540138	PROLUNGA Ø 28x783x3.75 x 4080-2090	EXTENSION Ø 28x783x3.75 x 4080-2090	1
49	065524-1	TUBO ARIA COLLEGAMENTO ESTERNO	AIR PIPE	1
50	052906	CAMICIA Ø 28x4x139.5	CYLINDER Ø 28x4x139.5	1
51	054015-S	SPINA SPIRALE Ø 3x16 DIN 7343	PLUG Ø 3x16 DIN 7343	3
52	052916	ASTA DI TRASCINAMENTO x 2090	DRAG ROD	1
53	06401140	PROLUNGA PER 31232-120 (2090-120)	EXTENSION	1
54	065507	GUIDA ASTA	ROD GUIDE	1

NOTA DI ASSEMBLAGGIO: UTILIZZARE GRASSO 1 TRA OGNI PARTICOLARE IN MOVIMENTO RELATIVO

Classe di tolleranza	Dimensioni lineari					Smussi, raccordi		Dimensioni angolari					
	da 0.5 fino a 6	oltre 6 fino a 30	oltre 30 fino a 120	oltre 120 fino a 400	oltre 400 fino a 1000	da 0.5 fino a 3	oltre 3 fino a 6	oltre a 6	fino a 10°	oltre 10° fino a 50°	oltre 50° fino a 120°	oltre 120° fino a 360°	
ISO 2768-f	fine	±0.05	±0.1	±0.15	±0.2	±0.3	±0.2	±0.5	±1	±1°	±0°30'	±0°20'	±0°10'
ISO 2768-m	media	±0.1	±0.2	±0.3	±0.5	±0.8	±0.2	±0.5	±1	±1°	±0°30'	±0°20'	±0°10'



TITOLO: POMPA PNEUMATICA PER OLIO  
 Gruppo: POMPE PNEUMATICHE A PISTONI PER OLIO  
 Materiale: Durezza  
 Trattamento termico: Trattamento superficiale

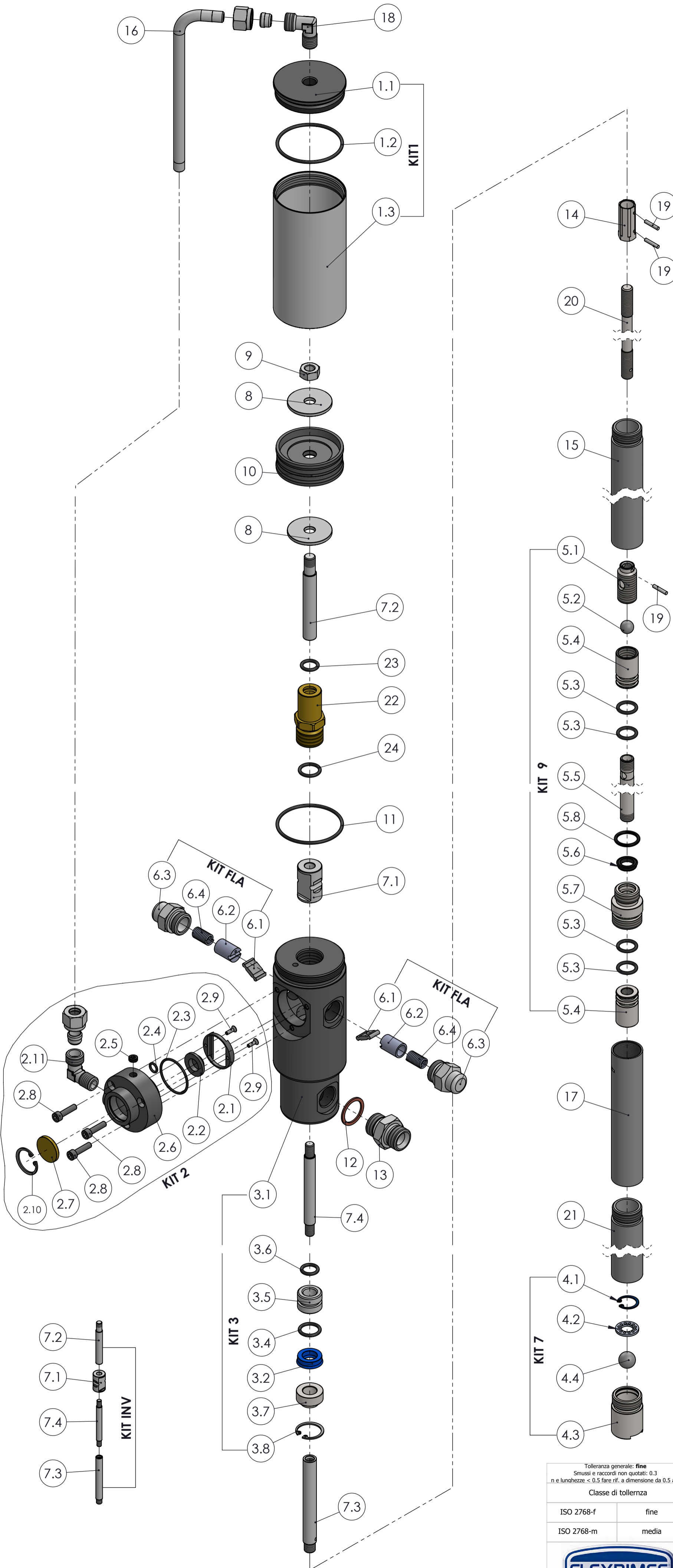
Codice Disegno: 2090-120  
 Resistenza

Disegnato: M.R.  
 Visto: F.R.  
 Approvato: F.R.  
 Peso: 5416.48 g  
 Data: 26/02/2018  
 Scala: 1:2  
 Foglio n° di 4 di 5

ESENTE DA BAVE E AMMACCATURE  
 QUOTE E RUGOSITA' FANNO RIFERIMENTO AL COMPONENTE FINITO

FLEXBIMEC INTERNATIONAL S.r.l. si riserva la proprietà di questo disegno e ne vieta la riproduzione e la divulgazione a terzi a norma di legge





Num. articolo	CODICE	TITOLO	TITLE	Quantità
<b>1</b>	<b>KIT 1</b>	<b>CILINDRO</b>		<b>1</b>
1.1	065501	TAPPO PER CAMICIA	CYLINDER PLUG	1
1.2	065510	OR 3218 Ø 55,25x2.62 NBR 70	OR 3218 Ø 55,25x2.62 NBR 70	1
1.3	065505	CAMICIA Ø 65x2.5x126	CYLINDER Ø 65x2.5x126	1
<b>* 2</b>	<b>KIT 2</b>	<b>DISTRIBUTORE D'ARIA</b>		<b>1</b>
2.1	065512-3N	GABBIETTA	SEAT	1
2.2	065512-4N	PASTIGLIA DISTRIBUTORE	PLATE	1
2.3	065513	OR 2125 Ø 31,47x1.78 NBR 70	OR 2125 Ø 31,47x1.78 NBR 70	1
2.4	211432	OR 106 Ø 6,75x1.78 NBR70	OR 106 Ø 6,75x1.78 NBR70	1
2.5	065512-2N	GRANO M8x0.75	SCREW M8x0.75	1
2.6	065512-1	DISTRIBUTORE	DISTRIBUTOR	1
2.7	054016	FILTRO SINTERIZZATO PER DISTRIBUTORE	SINTERED FILTER FOR DISTRIBUTOR	1
2.8	065514-1	VITE M5x20 8.8 ISO 4762 BRUNITA	SCREW M5x20 8.8 ISO 4762 BURNISHED	3
2.9	065512-1N	VITE AUTOFILETTANTE M2.9x16TSP+NIKEL	SELF-TAPPING SCREW M2.9x16TSP+NIKEL	2
2.10	0655125	SEEGER TIPO J DIN 472 Ø 25	SEEGER TYPE J DIN 472 Ø 25	1
2.11	065525-1	RACCORDO A 90° 1/4 BSP - TUBO Ø 10	ADAPTOR 90° 1/4 BSP - TUBE Ø 10	1
<b>* 3</b>	<b>KIT 3</b>	<b>CORPO POMPA SEMI-ASSEMBLATO</b>		<b>1</b>
3.1	065516-N	CORPO POMPA	PUMP BODY	1
3.2	065518	ANELLO TENUTA POLIURETANO 12x22x7	POLYURETHANE SEAL RING 12x22x7	1
3.4	065508	OR 120 Ø 15,54x2.62 NBR 70	OR 120 Ø 15,54x2.62 NBR 70	1
3.5	065517	BOCCOLA FERMO GUARNIZIONE	SEAL RETAINER BUSH	1
3.6	065506	OR 115 Ø 11,91x2.62 NBR 70	OR 115 Ø 11,91x2.62 NBR 70	1
3.7	065517-1	BOCCOLA TEMPRATA	BUSH	1
3.8	065517-2	SEEGER TIPO J DIN 472 Ø 24	SEEGER TYPE J DIN 472 Ø 24	1
<b>4</b>	<b>KIT 7</b>	<b>VALVOLA DI PESCAGGIO</b>		<b>1</b>
4.1	052905	SEEGER TIPO J DIN 472 Ø 20	SEEGER TIPO J DIN 472 Ø 20	1
4.2	054005	RONDELLA FILTRO	WASHER	1
4.3	052902	TERMINALE	END PIPE	1
4.4	052903	SFERA TERMINALE GRADO "A" Ø 15,05	SPHERE	1
<b>5</b>	<b>KIT 9</b>	<b>BY-PASS DOPPIO EFFETTO</b>		<b>1</b>
5.1	052914	CORPO PISTONE	PISTON BODY	1
5.2	052913	SFERA BY PASS GRADO "A" Ø 11,9	BY PASS SPHERE GRADE "A" Ø 11,9	1
5.3	054017	OR 118 Ø 13,95x2.62 VITON70	OR 118 Ø 13,95x2.62 VITON70	4
5.4	052907	PISTONE POMPANTE	PISTON	2
5.5	052909	TUBO BY PASS Ø 12x1,5x155,5	BY-PASS PIPE	1
5.6	052912	DI 040 Ø 12x17x4 NBR 85 Sh/A	DI 040 Ø 12x17x4 NBR 85 Sh/A	1
5.7	052910	CORPO CENTRALE	MIDDLE BODY	1
5.8	054009	OR 123 17,86x2.62 NBR 70	OR 123 17,86x2.62 NBR 70	1
<b>* 6</b>	<b>KIT FLA</b>	<b>SPINGIMOLLA COMPLETO</b>		<b>2</b>
6.1	065519	PIASTRINA PER INVERSIONE	REVERSING PLATE	1
6.2	065520	BOCCOLA GUIDA MOLLA	BUSH	1
6.3	065522	TAPPO PORTA MOLLA	PRESSING SPRING PLUG	1
6.4	065521	MOLLA INVERSIONE	SPRING	1
<b>* 7</b>	<b>KIT INV</b>	<b>ASTA INVERSIONE</b>		<b>1</b>
7.1	065515-3	BOCCOLA COMANDO INVERSIONE	REVERSING BUSH	1
7.2	065515	ASTA SUPERIORE INVERSIONE	UPPER REVERSING ROD	1
7.3	065515-1	ASTA INFERIORE INVERSIONE	INFERIOR REVERSING ROD	1
7.4	065515-2	ASTA MEDIA INVERSIONE	MIDDLE REVERSING ROD	1
<b>* 8</b>	065503	RONDELLA PISTONE	PLUGGER WASHER	2
<b>* 9</b>	065502	DADO M10 H8 Z.B. DIN 934	NUT M10 H8 Z.B. DIN 934	1
<b>* 10</b>	065504	PISTONE	PISTON	1
<b>* 11</b>	065510	OR 3218 Ø 55,25x2.62 NBR 70	OR 3218 Ø 55,25x2.62 NBR 70	1
12	065526	RONDELLA RAME Ø 21,5x27x1,5	WASHER	1
13	065727	NIPLES M1/2" - M1/2" ZINCATO	NIPLES M1/2" - M1/2" GALVANIZED	1
<b>* 14</b>	054015	DADO DI CONGIUNZIONE	COUPLING NUT	1
15	0540138	PROLUNGA Ø 28x783x3.75 x 4080-2090	EXTENSION Ø 28x783x3.75 x 4080-2090	1
16	065524-1	TUBO ARIA COLLEGAMENTO ESTERNO	AIR PIPE	1
17	052906	CAMICIA Ø 28x4x139.5	CYLINDER Ø 28x4x139.5	1
18	065525-1	RACCORDO A 90° 1/4 BSP - TUBO Ø 10	ADAPTOR 90° 1/4 BSP - TUBE Ø 10	1
19	054015-S	SPINA SPIRALE Ø 3x16 DIN 7343	PLUG Ø 3x16 DIN 7343	3
20	052916	ASTA DI TRASCINAMENTO x 2090	DRAG ROD	1
21	06401140	PROLUNGA PER 31232-120 (2090-120)	EXTENSION	1
<b>* 22</b>	065507	GUIDA ASTA	ROD GUIDE	1
<b>* 23</b>	065506	OR 115 Ø 11,91x2.62 NBR 70	OR 115 Ø 11,91x2.62 NBR 70	1
<b>* 24</b>	065508	OR 120 Ø 15,54x2.62 NBR 70	OR 120 Ø 15,54x2.62 NBR 70	1

\* CORPO POMPA 4020-M

ESENTE DA BAVE E AMMACCATURE  
QUOTE E RUGOSITA' FANNO RIFERIMENTO AL COMPONENTE FINITO

		Scostamento limite per campi di dimensioni fondamentali													
		Dimensioni lineari					Smussi, raccordi			Dimensioni angolari					
		da 0,5 fino a 6	oltre 6 fino a 30	oltre 30 fino a 120	oltre 120 fino a 400	oltre 400 fino a 1000	da 0,5 fino a 3	oltre 3 fino a 6	oltre a 6	fino a 10°	oltre 10° fino a 50°	oltre 50° fino a 120°	oltre 120° fino a 360°		
ISO 2768-f	fine	±0.05	±0.1	±0.15	±0.2	±0.3	±0.2	±0.5	±1	±1°	±0°30'	±0°20'	±0°10'		
ISO 2768-m	media	±0.1	±0.2	±0.3	±0.5	±0.8	±0.2	±0.5	±1	±1°	±0°30'	±0°20'	±0°10'		

Tolleranza generale: fine  
Smussi e raccordi non quotati: 0.3  
n.e. lunghezza < 0.5 fare rif. a dimensione da 0.5 a 6

Classe di tolleranza

Disegnato L.P.  
Visto F.R.  
Approvato F.R.  
Peso 5416.48 g  
Data 26/02/2018  
Scala 1:2.5

TITOLO POMPA PNEUMATICA PER OLIO  
Codice Disegno 2090-120  
Gruppo POMPE PNEUMATICHE A PISTONI PER OLIO Durezza  
Materiale Resistenza  
Trattamento termico Trattamento superficiale  
Foglio n° di 5 di 5

FLEXBIMEC INTERNATIONAL S.r.l. si riserva la proprietà di questo disegno e ne vieta la riproduzione e la divulgazione a terzi a norma di legge