

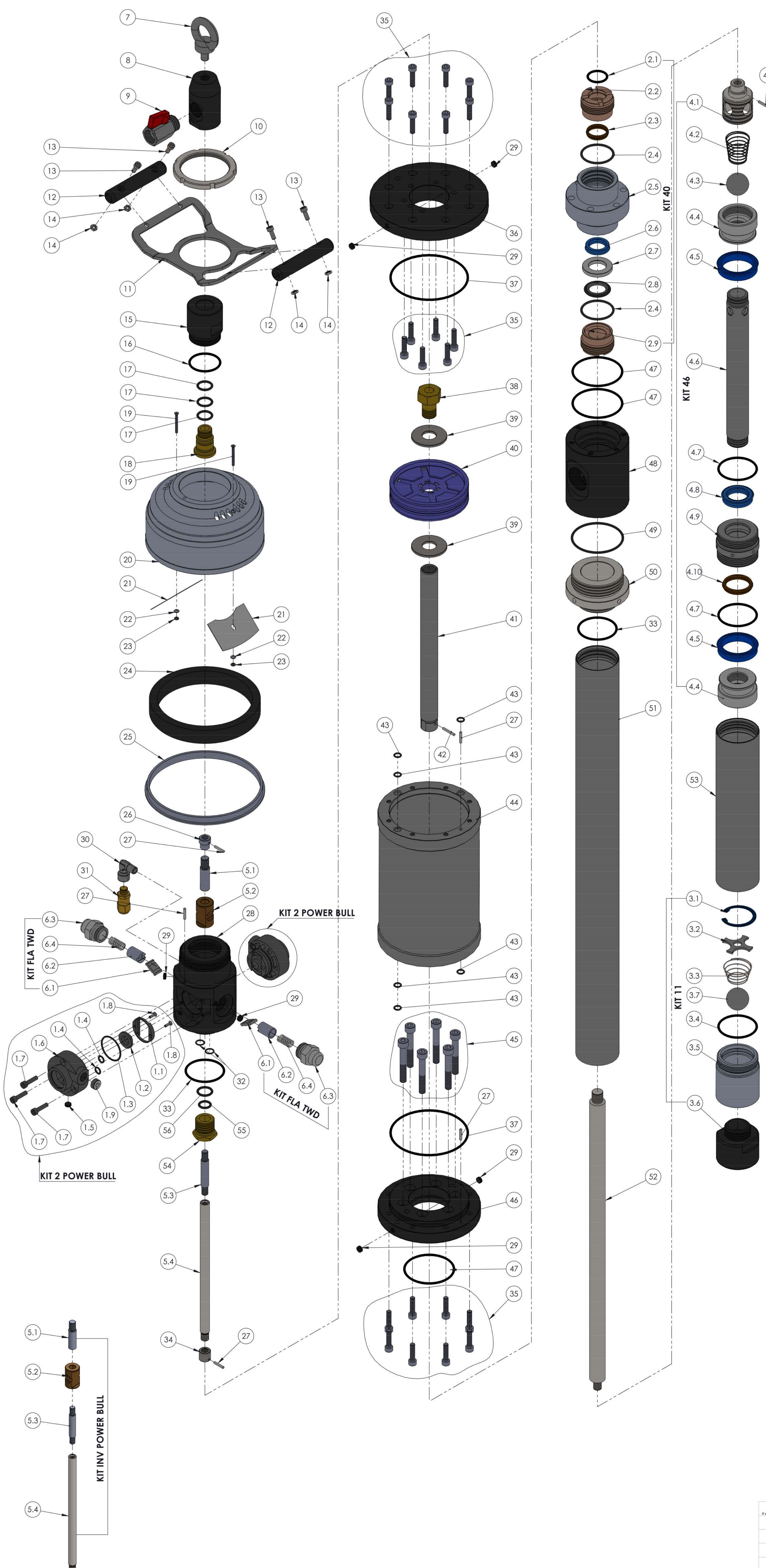
Num. articolo	CODICE	TITOLO	TITLE	Quantità
1	065512-3N	GABBIETTA	SEAT	2
2	065512-4N	PASTIGLIA DISTRIBUTORE	PLATE	2
3	065513	OR 2125 Ø31.47x1.78 NBR 70	OR 2125 Ø31.47x1.78 NBR 70	2
4	211432	OR 106 Ø6.75x1.78 NBR70	OR 106 Ø6.75x1.78 NBR70	10
5	065512-2N	GRANO M8x0.75	SCREW M8x0.75	8
6	010015	DISTRIBUTORE	DISTRIBUTOR	2
7	065514-1	VITE M5x20 8.8 ISO 4762 BRUNITA	SCREW M5x20 8.8 ISO 4762 BURNISHED	6
8	065512-1N	VITE AUTOFILETTANTE M2.9x1.6TSP+NIKEL	SELF-TAPPING SCREW M2.9x1.6TSP+NIKEL	4
9	010016	TAPPO G 1/4"	CAP 1/4"	2
10	010053	OR Ø21.89x2.68 VITON	OR Ø21.89x2.68 VITON	1
11	010022	GHIERA DI GUIDA SUPERIORE	SUPERIOR SEAL	1
12	06TP44	ANELLO TENUTA FT 22x29x6	SEAL RING FT 22x29x6	1
13	010051	OR 128/3150 Ø37.77x2.62 NBR 75	OR 128/3150 Ø37.77x2.62 NBR 75	2
14	010021	CORPO GUIDA INFERIORE STELO Ø22	INFERIOR BODY GUIDE Ø22	1
15	06TP45	TENUTA STELO SD 22x30x5.8	SEAL RING SD 22x30x5.8	1
16	010023-B	RONDELLA TENUTA GUARNIZIONE	PLUGER WASHER	1
17	06TP47	ANELLO PTFE 22x32.7x4.2+OR	PTFE RING 22x32.7x4.2+OR	1
18	010023	GHIERA DI GUIDA INFERIORE	INFERIOR SEAL	1
19	052405	SEEGER Ø41 TIPO J C75 DIN 472	SEEGER Ø41 TIPO J C75 DIN 472	1
20	052404	RONDELLA TRANCIATA Ø40x2.5	FILTER WASHER	1
21	052417	MOLLA RACCORDO (VALVOLA)	SPRING	1
22	052411	OR 3181 Ø45.69x2.62 NBR 70	OR 3181 Ø45.69x2.62 NBR 70	5
23	052402	RACCORDO DI CHIUSURA 1" G	END PIPE	1
24	052401	FILTRO	FILTER	1
25	052403	SFERA VALVOLA DI FONDO GRADO "A" Ø28.5	VALVE-BALL	2
26	052414	ATTACCO PISTONE	PISTON ATTACHMENT	1
27	052418	MOLLA BY PASS	BY-PASS SPRING	1
28	052407N	POMPANTE OLIO	PISTON	2
29	052408N	ANELLO TENUTA POLIURETANO 50x40x10	POLYURETHANE SEAL RING 50x40x10	2
30	011008	TUBO BY-PASS	BY-PASS PIPE	1
31	011049	GUARNIZIONE UP 28x38x7 POLIURETANO	POLYURETHANE SEAL RING 32x38x7	1
32	011050	RACCORDO INTERMEDIO	MIDDLE BODY	1
33	065428	ANELLO TENUTA VITON FT2835 Ø28	VITON SEAL RING	1
34	06TP04	PERNO SUPERIORE	UPPER ROD	1
35	0655153BR	INVERTITORE	REVERSING BUSH	1
36	06TP05	PERNO MEDIANO	MIDDLE ROD	1
37	010031	ALBERO ATTACCO INFERIORE	INFERIOR SHAFT	1
38	065519	PIASTRINA PER INVERSIONE	REVERSING PLATE	2
39	065520	BOCCOLA GUIDA MOLLA	BUSH	2
40	065522	TAPPO PORTA MOLLA	PRESSING SPRING PLUG	2
41	065521-1	MOLLA FILO Ø1.4	SPRING	2
42	010013	ANEL. GOLFARE DIN580 M12 Z.B.	EYE BOLT RING DIN580 M12 Z.B.	1
43	010017	CORPO PER GIUNTO ATTACCO ARIA	BODY FOR JOINT	1
44	030916	RUBINETTO M-F 1/2"	TAP M-F 1/2"	1
45	010007	GHIERA	SEAL	1
46	010006	MANIGLIA	HANDLE	1
47	010057	MANIGLIA IN GOMMA	HANDLE RUBBER	2
48	010014	VITE TCEI M5x12 DIN912 ZNB	SCREW M5x12 DIN912 GALVANISED	4
49	080133	DADO M5 CL8 DIN 936 ZNB	NUT M5 CL8 DIN 936 GALVANISED	4
50	010008	TAPPO	CAP	1
51	010018	OR Ø36.14x2.62 NBR	OR Ø36.14x2.62 NBR	1
52	065508	OR 120 Ø15.54x2.62 NBR 70	OR 120 Ø15.54x2.62 NBR 70	4
53	010009	PERNO PER GIUNTO ATTACCO ARIA	PIN FOR JOINT	1
54	010033	VITE TS M3x30 UNI 5933 ZNB	SCREW TS M3x30 UNI 5933 ZNB	2
55	010004	CAMPANA PER MOTORE Ø125	LID Ø125	1
56	010074	RETE	GRID	2
57	010034	RONDELLA Ø3 UNI 6592 ZINCATO	WASHER Ø3 UNI 6592 GALVANISED	2
58	020405	DADO M3 8CI Z.B. DIN 934	NUT M3 8CI Z.B. DIN 934	2
59	010005	SPUGNA SCARICO ARIA	SPONGE	1
60	010052	GUARNIZIONE PER CAMPANA	SEAL RING	1
61	06TP03	DADO	NUT	1
62	054015-S	SPINA SPIRALE Ø3x16 DIN 7343	PLUG Ø3x16 DIN 7343	5
63	011070	CORPO FORI Ø8.5	BODY HOLES Ø8.5	1
64	010003	RACCORDO A L MF 1/8"	FITTING L MF 1/8"	1
65	010002	VALVOLA SICUREZ. 1/8 BARB PED	SAFE VALVE 1/8 BARB PED	1
66	8890031	OR 8.73x1.78 OR108 NBR 70SH	OR 8.73x1.78 OR108 NBR 70SH	2
67	010032	VITE FERMO INOX	SCREW INOX	1
68	010020	Vite TCEI M6x25 INOX DIN912	SCREW TCEI M6x25 INOX DIN912	22
69	010068	FLANGIA SUPERIORE Ø100	SUPERIOR FLANGE	1
70	010069	OR 219 Ø94.92x2.62 NBR	OR 219 Ø94.92x2.62 NBR	2
71	010030	TAPPO GUIDA	CAP GUIDE	1
72	010029	RONDELLA PER PISTONE	PLUGER WASHER	2
73	010070	PISTONE TDUOP Ø100 -18-25	PISTON TDUOP Ø100 -18-25	1
74	010027	PERNO Ø22x245	PIN Ø22x245	1
75	010024	SPINA SPIRALE Ø3x20 DIN 7343	PLUG Ø3x20 DIN 7343	2
76	010071	CAMICIA PER MOTORE Ø100	CYLINDER Ø100	1
77	010059	VITE TCEI M8x55 12.9 UNI 5931	SCREW TCEI M8x55 12.9 UNI 5931	6
78	010072	FLANGIA INFERIORE Ø100	INFERIOR FLANGE Ø100	1
79	010025	OR 3206 Ø52.07x2.62 NBR70	OR 3206 Ø52.07x2.62 NBR70	3
80	011016	CORPO INFERIORE UNIVERSALE	INFERIOR BODY	1
81	011025	OR 3243 Ø61.6x2.62 NBR	OR 3243 Ø61.6x2.62 NBR	1
82	011048	GHIERA DI RACCORDO M66x2-M52x1.5	SEAL M66x2 - M52x1.5	1
83	052415	CAMICIA POMPA CILINDRO Ø55x2.5x610 x 2040	CYLINDER Ø55x2.5x61	1
84	011052	ASTA DI TRASCINAMENTO L=428	DRAG ROD	1
85	011051	CAMICIA POMPA CILINDRO Ø55x2.5x230	CYLINDER Ø55x2.5x230	1
86	06TP26	RACCORDO PERNO	ADAPTOR	1
87	065506	OR 115 Ø11.91x2.62 NBR 70	OR 115 Ø11.91x2.62 NBR 70	1

ESENTE DA BAVE E AMMACCATURE QUOTE E RUGOSITA' FANNO RIFERIMENTO AL COMPONENTE FINITO

Tolleranze generiche: fine		Scostamento limite per campi di dimensioni fondamentali										Dimensioni M.R.					
Simbolo e rapporto non quadrati: 0,3		Dimensioni lineari					Smussi, raccordi					Dimensioni angolari		Dimensioni F.P.			
n e lunghezze: < 0,5 fare ref. a dimensione da 0,5 a 6		da 0,5	da 0,5	da 0,5	da 0,5	da 0,5	da 0,5	da 0,5	da 0,5	da 0,5	da 0,5	da 0,5	da 0,5	da 0,5	da 0,5	da 0,5	da 0,5
Classe di tolleranza		da 0,5	da 0,5	da 0,5	da 0,5	da 0,5	da 0,5	da 0,5	da 0,5	da 0,5	da 0,5	da 0,5	da 0,5	da 0,5	da 0,5	da 0,5	da 0,5
ISO 2768-f	fine	±0,05	±0,1	±0,15	±0,2	±0,3	±0,2	±0,5	±1	±1°	±30'	±0°20'	±0°10'	±0°10'	±0°10'	±0°10'	±0°10'
ISO 2768-m	media	±0,1	±0,2	±0,3	±0,5	±0,8	±0,2	±0,5	±1	±1°	±30'	±0°20'	±0°10'	±0°10'	±0°10'	±0°10'	±0°10'

Titolo: POMPA PNEUMATICA POWER BULL DOPPIO EFFETTO 3.5:1
 Codice Disegno: 2088
 Gruppo: PUMPE PNEUMATICHE PER OLIO POWER BULL
 Materiale: Durezza
 Trattamento termico: Trattamento superficiale
 Resistenza: 1
 Foglio n° di 4 di 5
 Scala: 1:2
 Dimensione: M.R.
 F.P.
 F.P.
 14507.82 g
 28/09/2018
 Scale: 1:2





Num. articolo	CODICE	TITOLO	TITLE	Quantità
1	KIT 2 POWER BULL	DISTRIBUTORE D'ARIA		2
1.1	065512-3N	GABBIETTA	SEAT	1
1.2	065512-4N	PASTIGLIA DISTRIBUTORE	PLATE	1
1.3	065513	OR 2125 Ø31.47x1.78 NBR 70	OR 2125 Ø31.47x1.78 NBR 70	1
1.4	211432	OR 106 Ø6.75x1.78 NBR70	OR 106 Ø6.75x1.78 NBR70	2
1.5	065512-2N	GRANO M8x0.75	SCREW M8x0.75	1
1.6	010015	DISTRIBUTORE	DISTRIBUTOR	1
1.7	065514-1	VITE M5x20 8.8 ISO 4762 BRUNITA	SCREW M5x20 8.8 ISO 4762 BURNISHED	3
1.8	065512-1N	VITE AUTOFILETTANTE M2.9x1.6TSP+NIKEL	SELF-TAPPING SCREW M2.9x1.6TSP+NIKEL	2
1.9	010016	TAPPO G 1/4"	CAP 1/4"	1
2	KIT 40	CORPO GUIDA		1
2.1	010053	OR Ø21.89x2.68 VITON	OR Ø21.89x2.68 VITON	1
2.2	010022	GHIERA DI GUIDA SUPERIORE	SUPERIOR SEAL	1
2.3	06TP44	ANELLO TENUTA FT 22x29x6	SEAL RING FT 22x29x6	1
2.4	010051	OR 128/3150 Ø37.77x2.62 NBR 75	OR 128/3150 Ø37.77x2.62 NBR 75	2
2.5	010021	CORPO GUIDA INFERIORE STELO Ø22	INFERIOR BODY GUIDE Ø22	1
2.6	06TP45	TENUTA STELO SD 22x30x5.8	SEAL RING SD 22x30x5.8	1
2.7	010023-B	RONDELLA TENUTA GUARNIZIONE	PLUGGER WASHER	1
2.8	06TP47	ANELLO PTFE 22x32.7x4.2+OR	PTFE RING 22x32.7x4.2+OR	1
2.9	010023	GHIERA DI GUIDA INFERIORE	INFERIOR SEAL	1
3	KIT 11	VALVOLA DI PESCAGGIO		1
3.1	052405	SEEGER Ø41 TIPO J C75 DIN 472	SEEGER Ø41 TIPO J C75 DIN 472	1
3.2	052404	RONDELLA TRANCIATA Ø40x2.5	FILTER WASHER	1
3.3	052417	MOLLA RACCORDO (VALVOLA)	SPRING	1
3.4	052411	OR 3181 Ø45.69x2.62 NBR 70	OR 3181 Ø45.69x2.62 NBR 70	1
3.5	052402	RACCORDO DI CHIUSURA 1" G	END PIPE	1
3.6	052401	FILTRO	FILTER	1
3.7	052403	SFERA VALVOLA DI FONDO GRADO "A" Ø28.5	VALVE-BALL	1
4	KIT 46	BY-PASS DOPPIO EFFETTO		1
4.1	052414	ATTACCO PISTONE	PISTON ATTACHMENT	1
4.2	052418	MOLLA BY PASS	BY-PASS SPRING	1
4.3	052403	SFERA VALVOLA DI FONDO GRADO "A" Ø28.5	VALVE-BALL	1
4.4	052407N	POMPANTE OLIO	PISTON	2
4.5	052408N	ANELLO TENUTA POLIURETANO 50x40x10	POLYURETHANE SEAL RING 50x40x10	2
4.6	011008	TUBO BY-PASS	BY-PASS PIPE	1
4.7	052411	OR 3181 Ø45.69x2.62 NBR 70	OR 3181 Ø45.69x2.62 NBR 70	2
4.8	011049	GUARNIZIONE UP 28x38x7 POLIURETANO	POLYURETHANE SEAL RING 28x38x7	1
4.9	011050	RACCORDO INTERMEDIO	MIDDLE BODY	1
4.10	065428	ANELLO TENUTA VITON FT2835 Ø28	VITON SEAL RING	1
5	KIT INV POWER BULL	ASTA INVERSIONE		1
5.1	06TP04	PERNO SUPERIORE	UPPER ROD	1
5.2	0655153BR	INVERTITORE	REVERSING BUSH	1
5.3	06TP05	PERNO MEDIANO	MIDDLE ROD	1
5.4	010031	ALBERO ATTACCO INFERIORE	INFERIOR SHAFT	1
6	KIT FLA TWD	SPINGIMOLLA COMPLETO		2
6.1	065519	PIASTRINA PER INVERSIONE	REVERSING PLATE	1
6.2	065520	BOCCOLA GUIDA MOLLA	BUSH	1
6.3	065522	TAPPO PORTA MOLLA	PRESSING SPRING PLUG	1
6.4	065521-1	MOLLA FILO Ø1.4	SPRING	1
7	010013	ANEL. GOLFARE DIN580 M12 Z.B.	EYE BOLT RING DIN580 M12 Z.B.	1
8	010017	CORPO PER GIUNTO ATTACCO ARIA	BODY FOR JOINT	1
9	030916	RUBINETTO M-F 1/2"	TAP M-F 1/2"	1
10	010007	GHIERA	SEAL	1
11	010006	MANIGLIA	HANDLE	1
12	010057	MANIGLIA IN GOMMA	HANDLE RUBBER	2
13	010014	VITE TCEI M5x12 DIN912 ZNB	SCREW M5x12 DIN912 GALVANISED	4
14	080133	DADO M5 CL8 DIN 936 ZNB	NUT M5 CL8 DIN 936 GALVANISED	4
15	010008	TAPPO	CAP	1
16	010018	OR Ø36.14x2.62 NBR	OR Ø36.14x2.62 NBR	1
17	065508	OR 120 Ø15.54x2.62 NBR 70	OR 120 Ø15.54x2.62 NBR 70	3
18	010009	PERNO PER GIUNTO ATTACCO ARIA	PIN FOR JOINT	1
19	010033	VITE TS M3x30 UNI 5933 ZNB	SCREWS TS M3x30 UNI 5933 ZNB	2
20	010004	CAMPANA PER MOTORE Ø125	LID Ø125	1
21	010074	RETE	GRID	2
22	010034	RONDELLA Ø3 UNI 6592 ZINCATA	WASHER Ø3 UNI 6592 GALVANISED	2
23	020405	DADO M3 BCI Z.B. DIN 934	NUT M3 BCI Z.B. DIN 934	2
24	010005	SPUGNA SCARICO ARIA	SPONGE	1
25	010052	GUARNIZIONE PER CAMPANA	SEAL RING	1
26	06TP03	DADO	NUT	1
27	054015-S	SPINA SPIRALE Ø3x16 DIN 7343	PLUG Ø3x16 DIN 7343	5
28	011070	CORPO FORI Ø8.5	BODY HOLES Ø8.5	1
29	065512-2N	GRANO M8x0.75	SCREW M8x0.75	6
30	010003	RACCORDO A L MF 1/8"	FITTING L MF 1/8"	1
31	010002	VALVOLA SICUREZ. 1/8 BARB PED	SAFE VALVE 1/8 BARB PED	1
32	8890031	OR 8.73x1.78 OR108 NBR 70SH	OR 8.73x1.78 OR108 NBR 70SH	2
33	052411	OR 3181 Ø45.69x2.62 NBR 70	OR 3181 Ø45.69x2.62 NBR 70	2
34	010032	VITE FERMO INOX	SCREW INOX	1
35	010020	Vite TCEI M6x25 INOX DIN912	SCREW TCEI M6x25 INOX DIN912	22
36	010068	FLANGIA SUPERIORE Ø100	SUPERIOR FLANGE	1
37	010069	OR 219 Ø94.92x2.62 NBR	OR 219 Ø94.92x2.62 NBR	2
38	010030	TAPPO GUIDA	CAP GUIDE	1
39	010029	RONDELLA PER PISTONE	PLUGGER WASHER	2
40	010070	PISTONE TDUOP Ø100-18-25	PISTON TDUOP Ø100-18-25	1
41	010027	PERNO Ø22x245	PIN Ø22x245	1
42	010024	SPINA SPIRALE Ø3x20 DIN 7343	PLUG Ø3x20 DIN 7343	2
43	211432	OR 106 Ø6.75x1.78 NBR70	OR 106 Ø6.75x1.78 NBR70	6
44	010071	CAMICIA PER MOTORE Ø100	CYLINDER Ø100	1
45	010059	VITE TCEI M8x55 12.9 UNI 5931	SCREW TCEI M8x55 12.9 UNI 5931	6
46	010072	FLANGIA INFERIORE Ø100	INFERIOR FLANGE Ø100	1
47	010025	OR 3206 Ø52.07x2.62 NBR70	OR 3206 Ø52.07x2.62 NBR70	3
48	011016	CORPO INFERIORE UNIVERSALE	INFERIOR BODY	1
49	011025	OR 3243 Ø61.6x2.62 NBR	OR 3243 Ø61.6x2.62 NBR	1
50	011048	GHIERA DI RACCORDO M66x2 - M52x1.5	SEAL M66x2 - M52x1.5	1
51	052415	CAMICIA POMPA CILINDRO Ø55x2.5x610 x 2040	CYLINDER Ø55x2.5x610	1
52	011052	ASTA DI TRASCINAMENTO L=428	DRAG ROD	1
53	011051	CAMICIA Ø55x2.5x230	CYLINDER Ø55x2.5x230	1
54	06TP26	RACCORDO PERNO	ADAPTOR	1
55	065506	OR 115 Ø11.91x2.62 NBR 70	OR 115 Ø11.91x2.62 NBR 70	1
56	065508	OR 120 Ø15.54x2.62 NBR 70	OR 120 Ø15.54x2.62 NBR 70	1

ESENTE DA BAVE E AMMACCATURE QUOTE E RUGOSITA' FANNO RIFERIMENTO AL COMPONENTE FINITO

Tolleranza generica: fine
 Simbolo a seconda dei casi: 0,3
 n e lunghezza < 0,5 fare rif. a dimensione da 0,5 a 6

Scostamento limite per campi di dimensioni fondamentali

Dimensioni lineari	Smussi, raccordi		Dimensioni angolari	
	da 0,5 fino a 6	oltre 6	oltre 30° fino a 120°	oltre 120° fino a 360°
da 0,5 fino a 6	±0,05	±0,1	±1°	±0°30'
da 6 fino a 30	±0,1	±0,2	±1°	±0°20'
da 30 fino a 120	±0,15	±0,3	±1°	±0°10'
da 120 fino a 400	±0,2	±0,4	±1°	±0°10'
da 400 fino a 1000	±0,3	±0,6	±1°	±0°10'

Dimensione M.R.
 Dimensione F.P.
 Dimensione F.P.
 Dimensione F.P.

ISO 2768-f fine
 ISO 2768-m media

Titolazione: POMPA PNEUMATICA POWER BULL DOPPIO EFFETTO 3.5.1
 Gruppo: POMPHE PNEUMATICHE PER OLIO POWER BULL
 Materiale: Durezza
 Trattamento termico: Trattamento superficiale

Codice Disegno: 2088
 Resistenza: 1
 Foglio n° di 5 di 5

14507.82 g
 28/09/2018
 1:2.5

FLEXBIMEC
 FLEXBIMEC INTERNATIONAL S.r.l. si riserva la proprietà di questo disegno e ne vieta la riproduzione e la divulgazione a terzi a norma di legge.