

Num. articolo	CODICE	TITOLO	QUANTITA'
1	2107-09	GIUNTO GIREVOLE PER OLIO/GASOLIO 1" M + 1" M	1
2	2159	PISTOLA PER OLIO GRANDE PORTATA ATTACCO 1" BSP	1
3	14326	RACCORDO OTTONE M/M 1"	1
4	2851	CONTALITRI DIGITALE HIGH FLOW OIL ATTACCO 1" BSP	1
5	14323	TUBO PER PISTOLA 1" G	1
6	2143	ANTIGOCCIA AUTOMATICO PER PISTOLE ATTACCO F 1" BSP	1

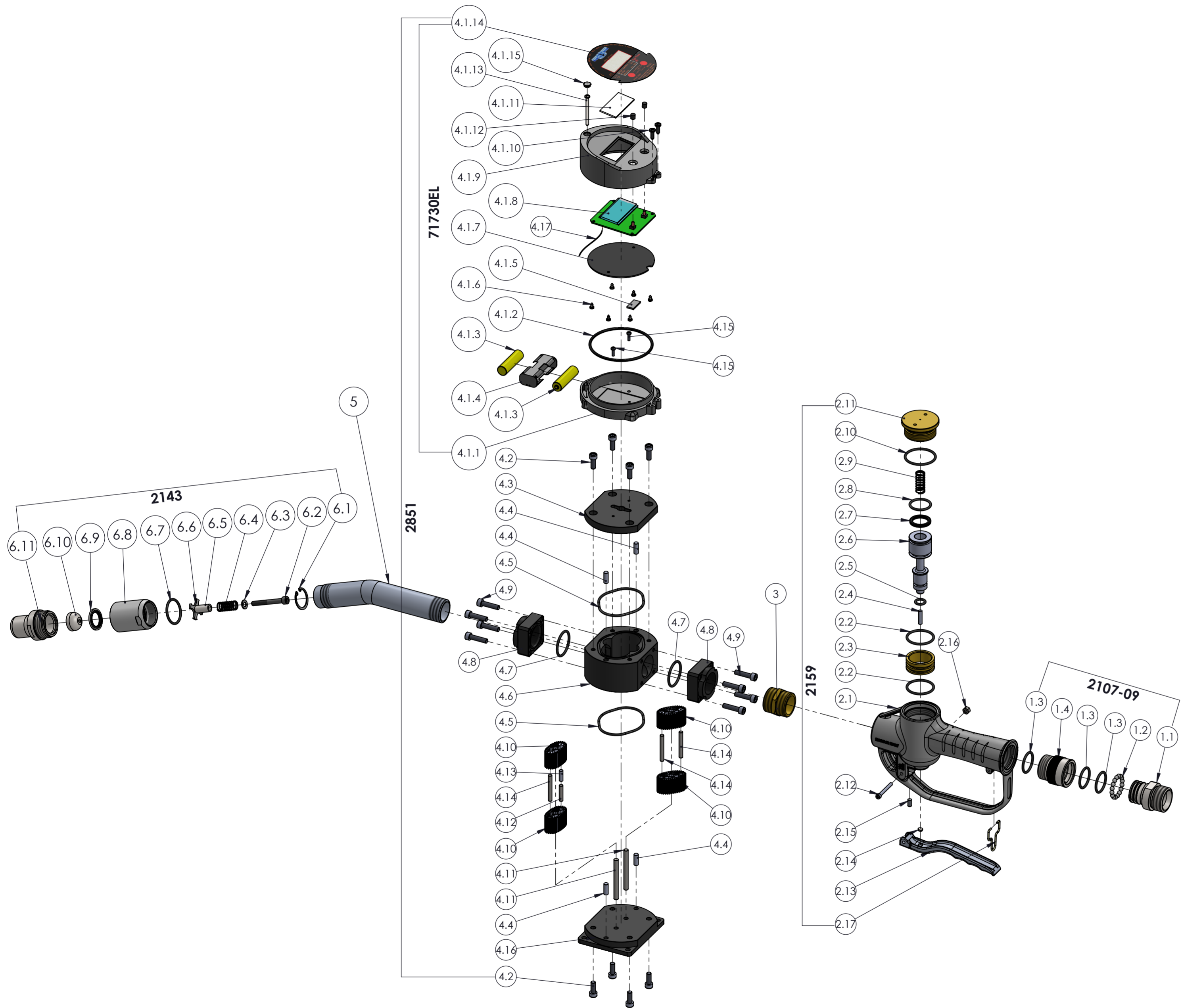
Tolleranza generale: fine Smussi e raccordi non quotati: 0.3 n e lunghezze < 0.5 fare rif. a dimensione da 0.5 a 6		Scostamento limite per campi di dimensioni fondamentali											Disegnato M.R. Visto F.R. Approvato F.R. Peso g Data 06/06/2018 Scala 1:5
Classe di tolleranza		Dimensioni lineari					Smussi, raccordi			Dimensioni angolari			
ISO 2768-f	fine	da 0.5 fino a 6	oltre 6 fino a 30	oltre 30 fino a 120	oltre 120 fino a 400	oltre 400 fino a 1000	da 0.5 fino a 3	oltre 3 fino a 6	oltre a 6	fino a 10°	oltre 10° fino a 50°	oltre 50° fino a 120°	oltre 120° fino a 360°
ISO 2768-m	media	±0.05	±0.1	±0.15	±0.2	±0.3	±0.2	±0.5	±1	±1°	±0°30'	±0°20'	±0°10'
Titolo		CONTALITRI DIGITALE PER OLIO GIUNTO GIREVOLE 1"							Codice Disegno 2854		Indice di revisione 1		
Gruppo		CONTALITRI ELETTRONICI ALTA PORTATA							Durezza		Resistenza		
Materiale		Trattamento termico							Trattamento superficiale		Foglio n° di 4 di 5		



FLEXBIMEC
Albinea (RE) - ITALIA

FLEXBIMEC S.r.l. si riserva la proprietà di questo disegno e ne vieta la riproduzione e la divulgazione a terzi a norma di legge

ESENTE DA BAVE E AMMACCATURE
QUOTE E RUGOSITA' FANNO RIFERIMENTO AL COMPONENTE FINITO



Num. articolo	CODICE	TITOLO	Quantità
1	2107-09	GIUNTO GIREVOLE PER OLIO/GASOLIO 1" M + 1" M	1
1.1	670006	SEMIGIUNTO MASCHIO UTILIZZO 1" G (M)	1
1.2	670002	SFERA Ø5.5	16
1.3	670004	OR 3100 Ø25.07x2.62 NBR75	3
1.4	670005	SEMIGIUNTO FEMMINA UTILIZZO 1" G (M)	1
2	2159	PISTOLA PER OLIO GRANDE PORTATA ATTACCO 1" BSP	1
2.1	14301	IMPUGNATURA	1
2.2	14309	OR 125/3131 Ø32.99x2.62 NBR	2
2.3	14302	SEDE VALVOLA	1
2.4	14305	RULLINO Ø5x19.7	1
2.5	14324	OR 615 Ø13,10x2,62 NBR75	1
2.6	14303	PISTONCINO	1
2.7	14311	QUAD RING Ø21,82x3,53	1
2.8	670004	OR 3100 Ø25,07x2,62 NBR75	1
2.9	14306	MOLLA	1
2.10	010051	OR 128/3150 Ø37,77x2,62 NBR 75	1
2.11	14304	TAPPO	1
2.12	14308	VITE TCEI M4x35 DIN912 BRUNITA	1
2.13	14307	LEVA	1
2.14	14312	PASTIGLIA PER LEVA	1
2.15	14313	GRANO M5x10 DIN913 CL45H	1
2.16	210512	DADO CL8 M4 DIN934 BRUNITO	1
2.17	210513	GANCIO PER ATTACCO	1
3	14326	RACCORDO OTTONE M/M 1"	1
4	2851	CONTALITRI DIGITALE HIGH FLOW OIL ATTACCO 1" BSP	1
4.1	71730EL	CONTALITRI DIGITALE HIGH FLOW OIL PARTE ELETTRONICA SEMI-ASSEMBLATA	1
4.1.1	013001G	SCATOLA INFERIORE CONTALITRI	1
4.1.2	013007	OR Ø80x3 NBR	1
4.1.3	012926	PILA 1.5V	2
4.1.4	013017	PORTAPILE 2 VANI	1
4.1.5	013019	SPUGNA ADESIVA	1
4.1.6	012941	VITE AUTOFILETTANTE BOMBATA 3.2X6	6
4.1.7	013003	PARATIA CONTALITRI	1
4.1.8	012925-N	SCHEDA ELETTRONICA PER OIL BIT PLUS	1
4.1.9	013002	COPERCHIO	1
4.1.10	013015	VITE AUTOFILETTANTE 4.2x13 FE	2
4.1.11	013006	SCHERMO TRASPARENTE	1
4.1.12	013004	TASTINO	2
4.1.13	013016	VITE AUTOFILETTANTE 3.5X44	1
4.1.14	013008G1F-TAR	TASTIERA FLEX HIGH FLOW OIL	1
4.1.15	013005	TAPPO PER VITE	1
4.2	075111	VITE M6x16 TCEI 8.8 DIN912 ZB.	8
4.3	013010GA	FLANGIA SUPERIORE	1
4.4	013003G	SPINA Ø6x16 CONTALITRI 71064	4
4.5	065130	OR 3256 Ø64,77x2,62 NBR70	2
4.6	013009GA	CORPO	1
4.7	052211	OR 3125 Ø31,42x2,62 NBR 70	2
4.8	013012GA	FLANGIA LATERALE G 1"	2
4.9	075104	VITE M6x25 8.8 TCEI DIN912 ZB	8
4.10	013013N-GB	INGRANAGGIO OVALE	4
4.11	013008G	PERNO CENTRALE Ø6	2
4.12	013007G	PERNO Ø5 TRASCINAMENTO CALAMITA	1
4.13	013014	MAGNETE DISCO NEODIMIO REN35 5x16	1
4.14	013002G	PERNO Ø5 TRASCINAMENTO INGRANAGGIO	3
4.15	075103	VITE SVASATA TSP M3x10	2
4.16	013011GA	FLANGIA INFERIORE	1
4.17	012726	SONDA PER SCHEDA ELETTRONICA	1
5	14323	TUBO PER PISTOLA 1" G	1
6	2143	ANTIGOCCIA AUTOMATICO PER PISTOLE ATTACCO F 1" BSP	1
6.1	052205	SEEGER TIPO J DIN 472 Ø28	1
6.2	14318	VITE TCEI M6x50 8.8 ISO 4762 BRUNITA	1
6.3	14319	RONDELLA FERRO Ø6.5x12x1.5	1
6.4	14317	MOLLA PER ANTIGOCCIA 1"	1
6.5	14316	PERNO GUIDA	1
6.6	14325	RONDELLA TRANCIATA PER ANTIGOCCIA 1"	1
6.7	011018	OR 123-3118 Ø29,82x2,62 NBR75	1
6.8	14322	CORPO ANTIGOCCIA 1"	1
6.9	14320	RONDELLA GOMMATA 1/2"	1
6.10	14321	OTTURATORE PER ANTIGOCCIA 1"	1
6.11	14314	COPERCHIO ANTIGOCCIA	1

ESENTE DA BAVE E AMMACCHATURE
 QUOTE E RUGOSITA' FANNO RIFERIMENTO AL COMPONENTE FINITO

Classe di tolleranza		Scostamento limite per campi di dimensioni fondamentali										Disegnato M.R.		
		Dimensioni lineari					Smussi, raccordi			Dimensioni angolari			Approvato F.R.	
ISO 2768-f	fine	±0.05	±0.1	±0.15	±0.2	±0.3	±0.2	±0.5	±1	±1°	±0°30'	±0°20'		±0°10'
ISO 2768-m	media	±0.1	±0.2	±0.3	±0.5	±0.8	±0.2	±0.5	±1	±1°	±0°30'	±0°20'	±0°10'	

Tolleranza generale: fine
 Smussi e raccordi non quotati: 0.3
 n e lunghezze < 0.5 fare rif. a dimensione da 0.5 a 6

Titolo: CONTALITRI DIGITALE PER OLIO GIUNTO GIREVOLE 1"
 Gruppo: CONTALITRI ELETTRONICI ALTA PORTATA
 Materiale: Durezza
 Trattamento termico: Trattamento superficiale

Codice Disegno: 2854
 Resistenza: 1
 Indice di revisione: 1
 Foglio n° di 5 di 5

FLEXBIMEC
 Albinea (RE) - ITALIA
 FLEXBIMEC S.r.l. si riserva la proprietà di questo disegno e ne vieta la riproduzione e la divulgazione a terzi a norma di legge