


Num. articolo	CODICE	TITOLO	Quantità
1	3101.0048	CONSOLE GAS RECOVERY	1
2	3101.0057	LATERALE CARRELLO SX	1
3	3101.0058	LATERALE CARRELLO DX	1
4	3101.0060	TRAVERSO	1
5	3101.0061	FONDO CARRELLO	1
6	3101.0063	SPORTELLI METANO GPL-RECOVERY	1
7	3101.0066	PORTA GOMMA	4
8	3101.0070	LAMIERA SUPPORTO RUBINETTO	2
9	3101.0071	LAMIERA SUPPORTO RUBINETTO	2
10	3102.0051	COLONNETTA 1/4"	1
11	3102.0054	CORPO RITEGNO MISCELATORE	5
12	3102.0111	TUBO 30X25 AISI 304	1
13	3102.0112	GALLEGGIANTE GPL	1
14	3102.0113	BLOCCO SICUREZZA GPL	1
15	3102.0114	SEDE BLOCCO SICUREZZA GPL	1
16	3102.0126	TUBO TORCIA	2
17	3102.0127	ESAGONO TORCIA	1
18	3102.0128	PIEDE TORCIA	3
19	3102.0129	PERNO TORCIA	1
20	3102.0147	NIPLES M 1/4" - F M12x1	4
21	3102.0148	NIPLES M 1/4" - M M12x1	4
22	3102.0159	CANNUCCIA PER TORCIA EASY 25x Ø20xM 1/8"	1
23	3102.0160	CANNUCCIA PER TORCIA EASY 29x Ø34	1
24	3109.0003	FRONTALE ADESIVO GAS-RECOVERY	1
25	3109.0004	FRONTALE ADESIVO GAS-RECOVERY	1
26	3201.0022	NIPLO 1/4"G-1/8"G M-M ZINCATO	1
27	3201.0023	RACCORDO A 90° 1/8"G M- 1/8"G F	2
28	3202.0028	FASCETTA ABC PER TUBO Ø 10	12
29	3202.0036	CERNIERA GIUSSANI NERA	2
30	3202.0038	VITE PER RUOTE M10x65 - Ø 12	2
31	3202.0039	VITE TCEI M5x35	4
32	3202.0040	VITE TCEI M4x30	4
33	3202.0041	VITE 10,9 TCBEI FLANGIATA M6x10 ZNB	26
34	3202.0042	RONDELLA Ø 16x1,5 FORO 8,5 ZNB	18
35	3202.0043	VITE TCEI M8x12 DIN912 ZNB	8
36	3202.0044	VITE TCEI M6x50 DIN912 ZNB.	2
37	3202.0045	GRANO M5x4 TESTA PIANA	2
38	3205.0003	POMPA MEMBRANA P0050A-HTTAT1-AB	1
39	3205.0004	VALVOLA DI SICUREZZA TERMOELETTRICA 1/8"G	1
40	3205.0005	TERMOCOPPIA UNIV. 60cm CON RACCORDO	1
41	3205.0006	MANOMETRO 63 0/25 1/4 A PARETE	2
42	3205.0007	STAFFA PER MANOMETRO	3
43	3205.0008	MANOMETRO DN.50 R 0/6 1/4	2
44	3205.0009	TERMOMETRO BIM.63 -30+50 CON BULBO (MTBP0630050.01)	1
45	3205.0010	MANOMETRO Ø 63 0-400 BAR PSI 1/4"	1
46	3205.0014	INDICATORE FLUSSO VISION CV008	1
47	3205.0016	RIDUTTORE OXYJUNIOR RAMAGAS	2
48	3205.0017	VALVOLA DI NON RITORNO M12x1	4
49	3205.0018	VALVOLA JOYSTICK 2601 7-1/4 5/2	1
50	3205.0028	PORTAGOMMA DRITTO Ø8 -M 1/4"	9
51	3205.0030	RUBINETTO 3 VIE	2
52	3205.0031	RUBINETTO 2 VIE	2
53	3208.0009	RUOTA Ø 125 FORO Ø 12	2
54	3208.0010	CANNELLO C/LEVA CM. 43 MAURER C/BRUC MM 45	1
55	3208.0011	SERRATURA UNIVERS. BOX5mm 25 LINGUETTA 55KD	1
56	9935	RACCORDO M/M 3/8" 1/4"	5
57	14320-1-4	RONDELLA GOMMATA 1/4"	41
58	14320-3-8	RONDELLA GOMMATA 3/8"	5
59	40360	RIDUTT. PRESS. SEPAR. CONDENS. 1/4"	1
60	40410	MANOMETRO 0-12 bar 1/8" Ø40	1
61	40430	RUBINETTO 1/4"	1
62	88446	RACCORDO M/M 1/4" ALTA PRESSIONE	24
63	013058	TAPPO PER TUBO	2
64	020005	RIDUZIONE M 1/2" - F 1/4" ZNB	2
65	020301	VITE 8.8 TCEI M8x20 DIN912 ZNB	7
66	030047	RUBINETTO A FARFALLA M/F 1/4"	4
67	030053	CURVA 90° M-F 1/4	14
68	030055	CURVA 90° F/F 1/4"	8
69	030087	RACCORDO GIREVOLE 1/4"	10
70	030094	RACCORDO A GOMITO 90° GIREVOLE G1/8" - Ø8 AISI 304	4
71	030103	RACCORDO A 90° M/F 1/4" AISI316	2
72	030180	RUOTA DIRETTRICI 125-37.5-50	2
73	031141	VITE TSPEI M5x12 DIN7991 ZNB	16
74	034335	RACCORDO A T F/F/F 1/4"	3
75	034364	RACCORDO T F-F-F 1/4" FE ZNB. 350 BAR	1
76	034620	RONDELLA RAME 1/4" Ø 13x19x1.5	8
77	034632	TAPPO STEI DIN906 1/8"	1
78	035563	TAPPO TE M 1/4"	2
79	054001	DADO M8 ZNB DIN 936	8
80	065502	DADO M10 H8 Z.B. DIN 934	2
81	075104	VITE M6x25 8.8 TCEI DIN912 ZB	4
82	075117	DADO ESAG. M6 Z.B. DIN 934	36
83	075121	SFERA 11/32" X P.BARILE Ø8,73	1
84	080012	CURVA 90° M-M 1/4" NICHELATO	4
85	080133	DADO M5 CL8 DIN 936 ZNB	16
86	332533	RACC. RIDUZ. M 3/8" F 1/4"	1
87	0745615	COLONNETTA OTTONE CROMATO 1/4"F	1
88	040112A	RACCORDO T FMF 1/4"	2
89	3102.0161	Rullino "NRA" Testa bombata Ø3x15.8	1
90	3101.0059	BASE CARRELLO	1
91	3101.0064	CONSOLE METANO GPL-RECOVERY	1

Num. articolo	CODICE	TITOLO	Quantità
1	2001.0027	TUBI ALTA PRESSIONE	1
1.1	3107.0003	TUBO ALTA PRESSIONE SAE 100 R2 AT RAC F-1/4" CURVA 90° F-1/4"MT 0,60	1
1.2	3107.0004	TUBO ALTA PRESSIONE SAE 100 R2 AT RAC F-1/4" CURVA 90° F-1/4"MT 0,73	1
1.3	3107.0005	TUBO ALTA PRESSIONE SAE 100 R2 AT RAC F-1/4" CURVA 90° F-1/4"MT 0,38	3
1.4	3107.0006	TUBO ALTA PRESSIONE SAE 100 R2 AT RAC F- F-1/4"MT 104	2
1.5	3107.0007	TUBO ALTA PRESSIONE SAE 100 R2 AT RAC CURVA-CURVA 90° F-1/4"MT 0.90	1
1.6	3107.0008	TUBO ALTA PRESSIONE SAE 100 R2 AT RAC F- F-1/4" MT 0.215	1
1.7	3107.0010	TUBO ALTA PRESSIONE SAE 100 R2 AT RAC CURVA 90° F-1/4" - F-1/4" MT 0.28	1
1.8	3107.0011	TUBO ALTA PRESSIONE SAE 100 R2 AT RAC CURVA 90° F-1/4" - F-1/4" MT 0.32	1
2	2001.0029	TUBI BASSA PRESSIONE Ø 8INT.	1
2.1	3107.0012	TUBO BASSA PRESSIONE Ø 8 INT. UNI EN ISO 1307 10 BAR L.630	1
2.2	3107.0013	TUBO BASSA PRESSIONE Ø 8 INT. UNI EN ISO 1307 10 BAR L.270	1
2.3	3107.0014	TUBO BASSA PRESSIONE Ø 8 INT. UNI EN ISO 1307 10 BAR L.570	1
2.4	3107.0015	TUBO BASSA PRESSIONE Ø 8 INT. UNI EN ISO 1307 10 BAR L.1800	1
2.5	3107.0016	TUBO BASSA PRESSIONE Ø 8 INT. UNI EN ISO 1307 10 BAR L.430	1
2.6	3107.0017	TUBO BASSA PRESSIONE Ø 8 INT. UNI EN ISO 1307 10 BAR L.1000	1
3	2001.0030	TUBI RILSAN Ø 8	1
3.1	3107.0018	TUBO RILSAN Ø 8 L.900	1
3.2	3107.0019	TUBO RILSAN Ø 8 L.630	1
4	2001.0031	TUBI CAPILLARI MANOMETRO 1/4" G/F PER CARRELLO	1
4.1	3205.0012	TUBO CAPILLARE MANOMETRO 1/4" G/F - ATTACCO MANOMETRO L.500	1
4.2	3205.0013	TUBO CAPILLARE MANOMETRO 1/4" G/F - ATTACCO MANOMETRO L.1000	1
5	2001.0033	TABELLA TERMINALI GPL/METANO + TUBI	1
5.1	3107.0025	TERMINALE GPL ASPIRAZIONE	1
5.2	3107.0026	TERMINALE GPL AZOTO	1
5.3	3107.0027	TERMINALE GPL METANO	1
5.4	3107.0028	TERMINALE BOMBOLA STOCCAGGIO GPL	1
5.5	81005	TFR2T1/4 FD + FD 1/4 L.5MT	4
5.6	81007	TFR2T1/4 FD + FD 1/4 L.7MT	1
6	3208.0012	CINGHIA PER BOMBOLA LUX TOOLS MT. 2,5 x H 25 MM	1
7	2001.0035	ASTUCCIO PER APERTURA VALVOLA GPL	1
7.1	3102.0163	ASTUCCIO MAGNETE	1
7.2	013014	MAGNETE DISCO NEODIMIO REN35 5x16	14
7.3	3102.0162	COPERCHIO PER ASTUCCIO MAGNETE	1

ESENTE DA BAVE E AMMACCATURE
QUOTE E RUGOSITA' FANNO RIFERIMENTO AL COMPONENTE FINITO

Classe di tolleranza	Scostamento limite per campi di dimensioni fondamentali												
	Dimensioni lineari					Smussi, raccordi			Dimensioni angolari				
	da 0.5 fino a 6	oltre 6 fino a 30	oltre 30 fino a 120	oltre 120 fino a 400	oltre 400 fino a 1000	da 0.5 fino a 3	oltre 3 fino a 6	oltre a 6	fino a 10°	oltre 10° fino a 50°	oltre 50° fino a 120°	oltre 120° fino a 360°	
ISO 2768-f	fine	±0.05	±0.1	±0.15	±0.2	±0.3	±0.2	±0.5	±1	±1°	±0°30'	±0°20'	±0°10'
ISO 2768-m	media	±0.1	±0.2	±0.3	±0.5	±0.8	±0.2	±0.5	±1	±1°	±0°30'	±0°20'	±0°10'



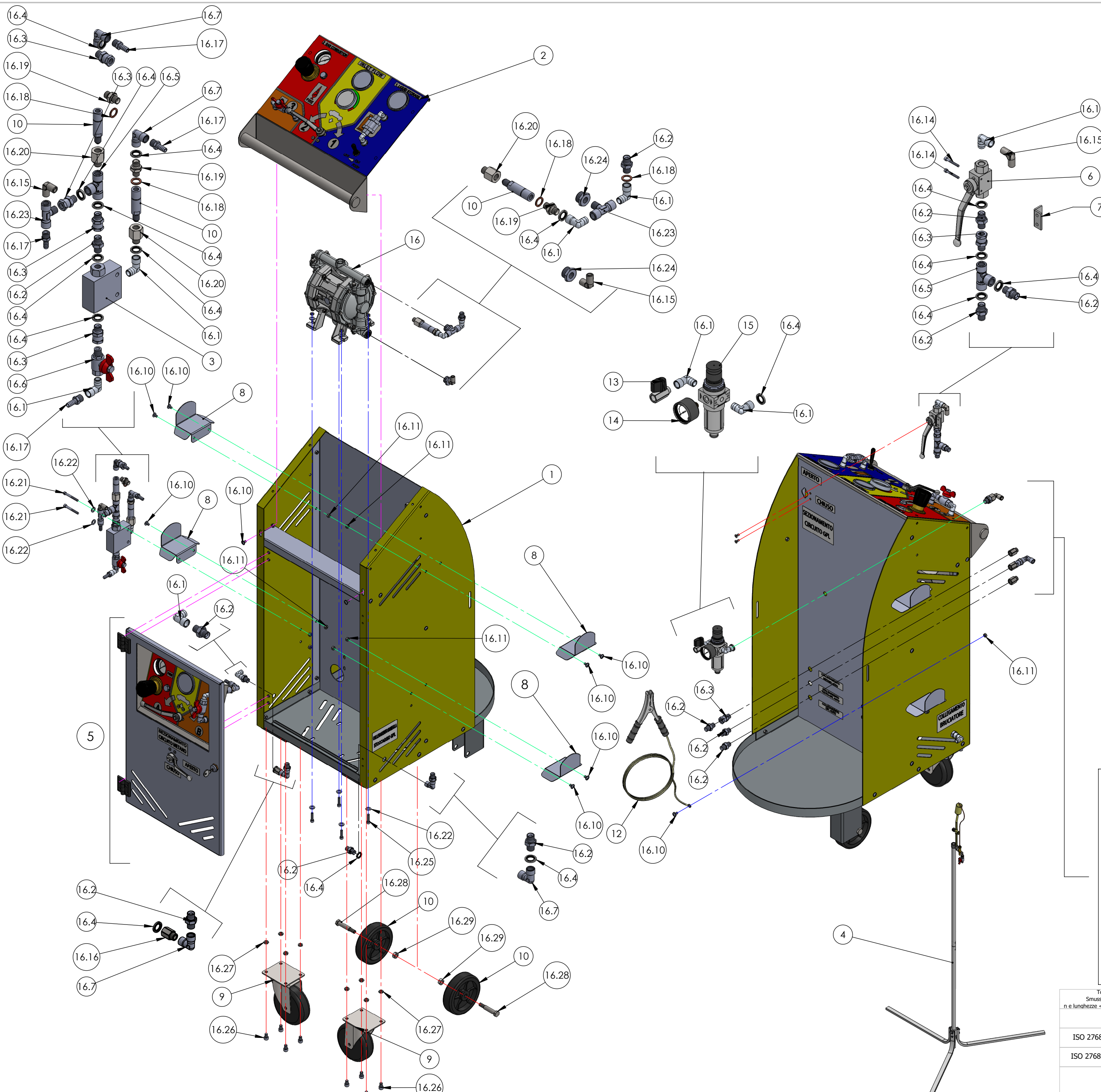
FLEXBIMEC INTERNATIONAL S.r.l. si riserva la proprietà di questo disegno e ne vieta la riproduzione e la divulgazione a terzi a norma di legge

Tolleranza generale: fine
Smussi e raccordi non quotati: 0.3
n.e. lunghezze < 0.5 fare rif. a dimensione da 0.5 a 6

Titolo: ASSIEME CARRELLO GPL
Codice Disegno: 3134
Gruppo: CARRELLO GPL
Durezza: _____
Materiale: _____
Trattamento termico: _____
Trattamento superficiale: _____

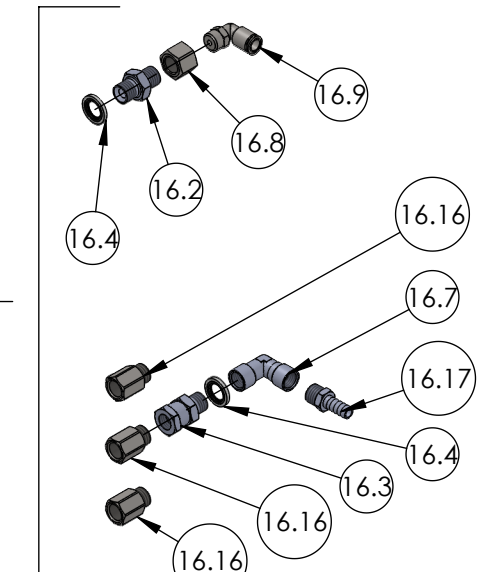
Indice di revisione: 0
Foglio n° di: 5 di 6

Disegnato: F.P.
Visto: F.R.
Approvato: F.R.
Peso: 32723.08 g
Data: 25/05/2018
Scala: 1:10



Num. articolo	CODICE	TITOLO	Quantità
1	2001.0019	CARRELLO PREMONTATO GAS-RECOVERY	1
2	2001.0020	CONSOLE PREMONTATO GAS-RECOVERY	1
3	2001.0021	BLOCCO SICUREZZA GAS-RECOVERY	1
4	2001.0022	TORCIA CARRELLO GPL	1
5	2001.0026	PREMONTATO SPORTELLO METANO	1
6	3205.0031	RUBINETTO 2 VIE	1
7	3101.0070	LAMIERA SUPPORTO RUBINETTO	1
8	3101.0066	PORTA GOMMA	4
9	030180	RUOTA DIRETTRICI 125-37.5-50	2
10	3208.0009	RUOTA Ø 125 FORO Ø 12	2
11	3205.0017	VALVOLA DI NON RITORNO M12x1	3
12	631203	PINZA CON CAVO GIALLO/VERDE	1
13	40430	RUBINETTO 1/4"	1
14	40410	MANOMETRO 0-12 bar 1/8" Ø40	1
15	40360	RIDUTT. PRESS. SEPAR. CONDENS. 1/4"	1
16	3205.0003	POMPA MEMBRANA P0050A-HTTAT1-AB	1
17	3202.0028	FASCETTA ABC PER TUBO Ø 10	4

BULLONERIA E RACCORDERIA			
16			
Num. articolo	CODICE	TITOLO	Quantità
16.1	030053	CURVA 90° M-F 1/4"	8
16.2	88446	RACCORDO M/M 1/4" ALTA PRESSIONE	13
16.3	030087	RACCORDO GIREVOLE 1/4"	7
16.4	14320-1-4	RONDELLA GOMMATA 1/4"	19
16.5	034335	RACCORDO A T F/F 1/4"	2
16.6	030047	RUBINETTO A FARFALLA M/F 1/4"	1
16.7	030055	CURVA 90° F/F 1/4"	5
16.8	0745615	COLONNETTA OTTONE CROMATO 1/4"F	1
16.9	030094	RACCORDO A GOMITO 90° GIREVOLE G1/8" - Ø8 AISI 304	2
16.10	3202.0041	VITE 10,9 TCBEI FLANGIATA M6x10 ZNB	10
16.11	075117	DADO ESAG. M6 Z.B. DIN 934	16
16.12	031141	VITE TSPEI M5x12 DIN7991 ZNB	2
16.13	080133	DADO M5 CL8 DIN 936 ZNB	2
16.14	3202.0040	VITE TCEI M4x30	2
16.15	080012	CURVA 90° M-M 1/4" NICHELATO	3
16.16	3102.0054	CORPO RITEGNO MISCELATORE	4
16.17	3205.0028	PORTAGOMMA DRITTO Ø8 -M 1/4"	5
16.18	034620	RONDELLA RAME 1/4" Ø 13x19x1,5	4
16.19	3102.0148	NIPLES M 1/4" - M M12x1	3
16.20	3102.0147	NIPLES M 1/4" - F M12x1	3
16.21	3202.0044	VITE TCEI M6x50 DIN912 ZNB.	2
16.22	3202.0042	RONDELLA Ø 16x1,5 FORO 8,5 ZNB	18
16.23	040112A	RACCORDO T FMF 1/4"	2
16.24	020005	RIDUZIONE M 1/2" - F 1/4" ZNB	2
16.25	075104	VITE M6x25 8.8 TCEI DIN912 ZB	4
16.26	3202.0043	VITE TCEI M8x12 DIN912 ZNB	8
16.27	054001	DADO M8 ZNB DIN 936	8
16.28	3202.0038	VITE PER RUOTE M10x65 - Ø 12	2
16.29	065502	DADO M10 H8 Z.B. DIN 934	2



ESENTE DA BAVE E AMMACCHATURE
 QUOTE E RUGOSITA' FANNO RIFERIMENTO AL COMPONENTE FINITO

Classe di tolleranza	Scostamento limite per campi di dimensioni fondamentali												
	Dimensioni lineari					Smussi, raccordi			Dimensioni angolari				
	da 0.5 fino a 6	oltre 6 fino a 30	oltre 30 fino a 120	oltre 120 fino a 400	oltre 400 fino a 1000	da 0.5 fino a 3	oltre 3 fino a 6	oltre a 6	fino a 10°	oltre 10° fino a 50°	oltre 50° fino a 120°	oltre 120° fino a 360°	
ISO 2768-f	fine	±0.05	±0.1	±0.15	±0.2	±0.3	±0.2	±0.5	±1	±1°	±0°30'	±0°20'	±0°10'
ISO 2768-m	media	±0.1	±0.2	±0.3	±0.5	±0.8	±0.2	±0.5	±1	±1°	±0°30'	±0°20'	±0°10'

Disegnato F.P.
 F.R.
 Approvato F.R.
 Peso 32723.08 g
 Data 25/05/2018
 Scala 1:8

FLEXBIMEC
 Albinea (RE) - ITALIA
 Gruppo CARRELLO GPL
 Materiale
 Durezza
 Resistenza
 Indice di revisione 0
 Foglio n° di 6 di 6
 Trattamento termico
 Trattamento superficiale

Titolo ASSIEME CARRELLO GPL
 Codice Disegno 3134

FLEXBIMEC S.r.l. si riserva la proprietà di questo disegno e ne vieta la riproduzione e la divulgazione a terzi a norma di legge