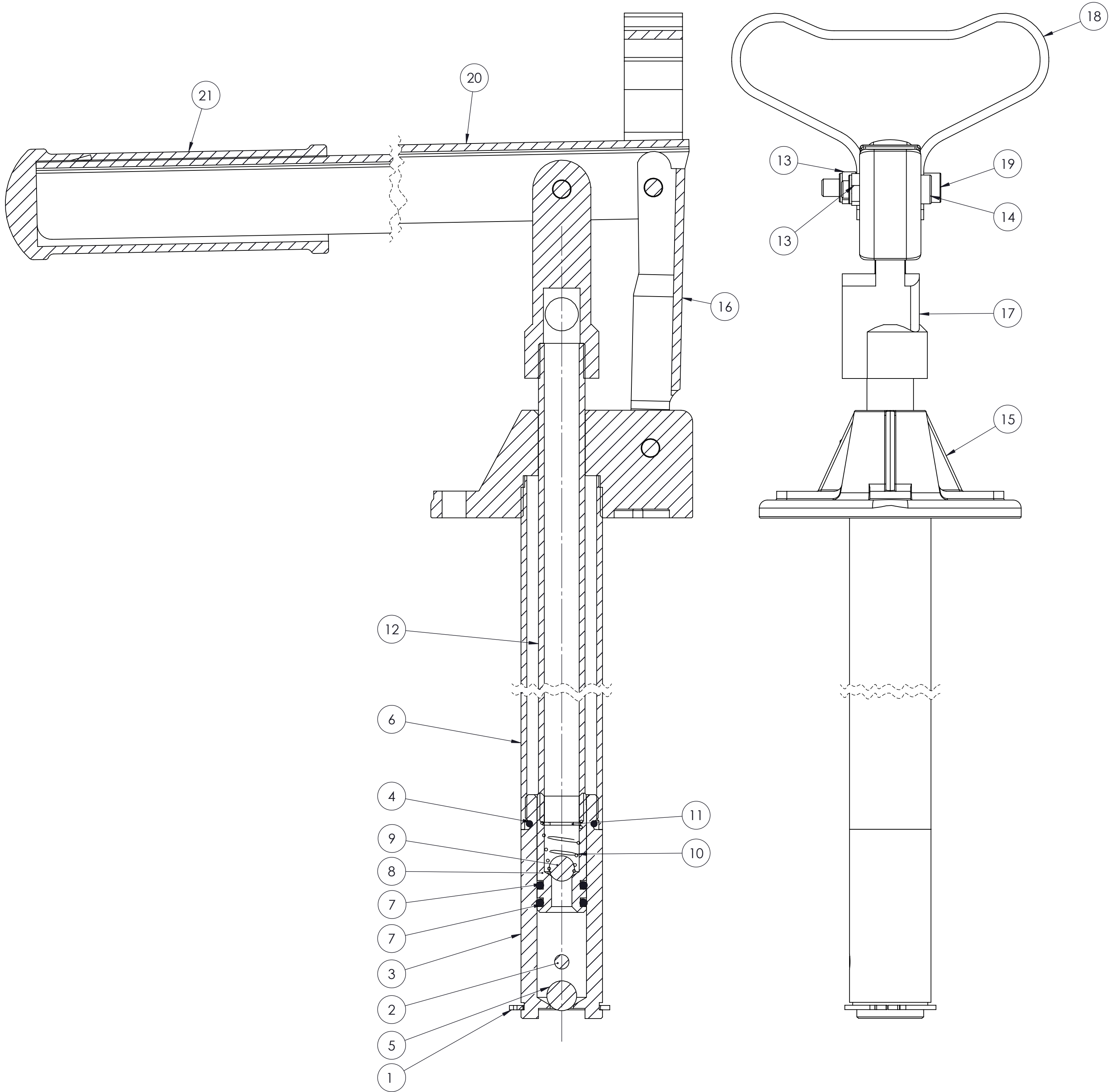


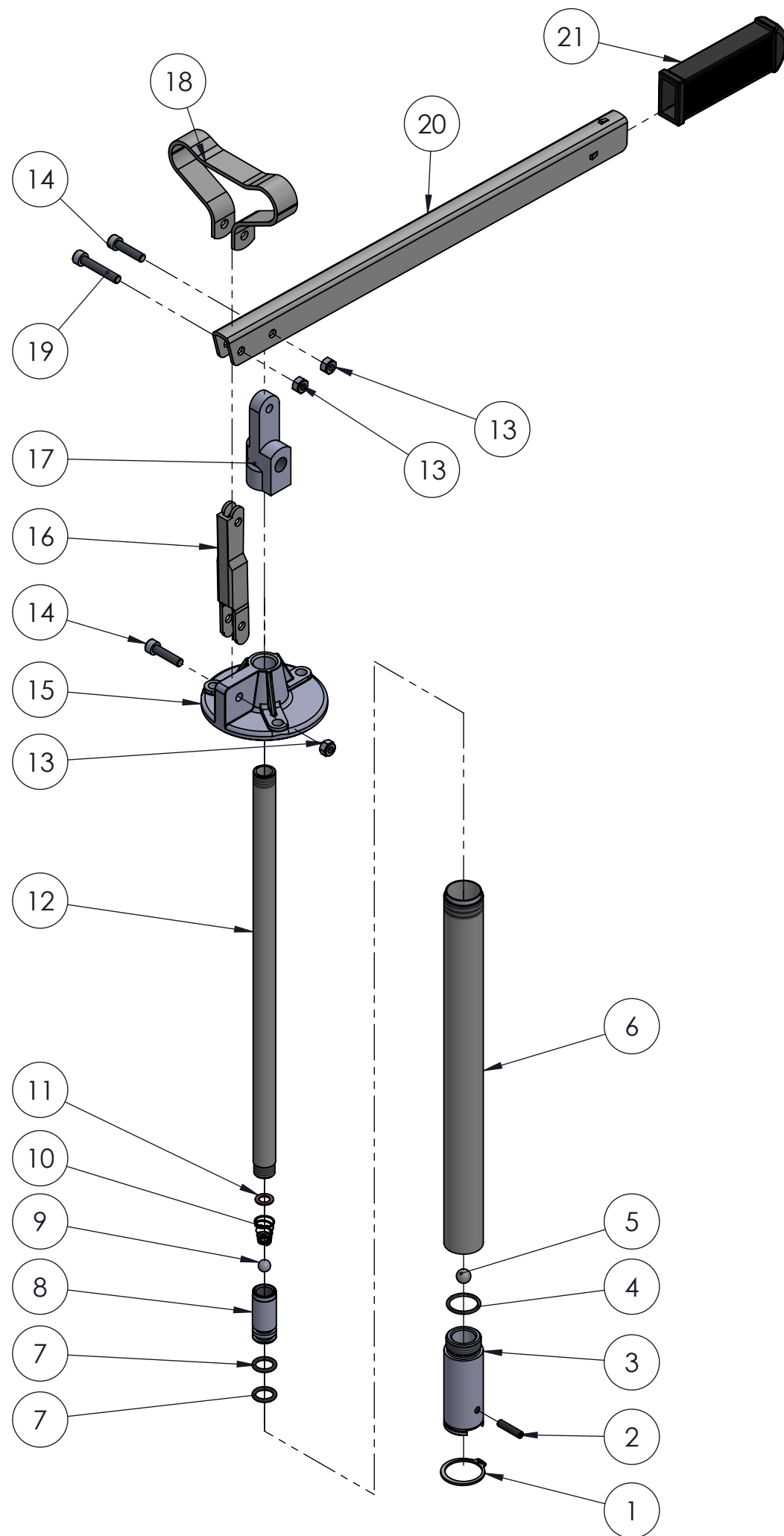
Num. articolo	CODICE	TITOLO	Quantità
1	075132	SEEGER ϕ 28	1
2	075127-1	GRANO M5x22 DIN 914 CL45H	1
3	075126	CILINDRO	1
4	210507	ANELLO OR 20.2x2.62 OR3081 NBR	1
5	075128	SFERA PER CILINDRO GRADO B "S2" 13/32 (ϕ 10.3)	1
6	075116	TUBO DI PROLUNGA ϕ 28x2x306	1
7	075123	OR 116 ϕ 12,37x2,62 VITON70	2
8	075122	PISTONCINO	1
9	075121	SFERA 11/32"B X P.BARILE ϕ 8,73	1
10	075120	MOLLA PER PISTONCINO	1
11	075108	RONDELLA FERRO ϕ 8,3x13,8x1	1
12	075119	TUBO ϕ 16x2x349	1
13	075105	DADO AUTOBLOCC. M6 CL8 ZNB.	3
14	075104	VITE M6x25 8.8 TCEI DIN912 ZB	2
15	075112	TESTATA POMPA	1
16	075110	ASTA DI FULCRO	1
17	075106	SNODO POMPA	1
18	065434	MANIGLIA	1
19	075102	VITE M6x35 8.8 TCEI DIN912 ZB.	1
20	075107	LEVA DI AZIONAMENTO	1
21	065418	MANOPOLA	1



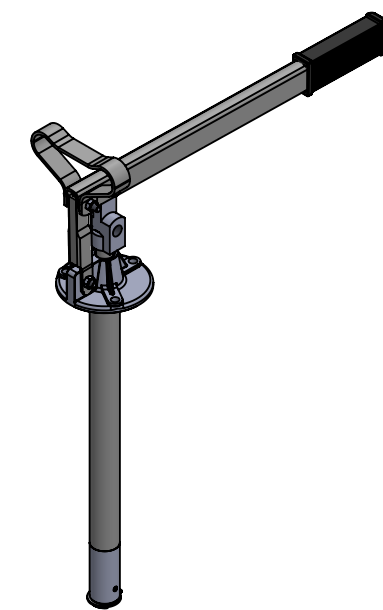
Classe di tolleranza	Scostamento limite per campi di dimensioni fondamentali												
	Dimensioni lineari					Smussi, raccordi			Dimensioni angolari				
	da 0.5 fino a 6	oltre 6 fino a 30	oltre 30 fino a 120	oltre 120 fino a 400	oltre 400 fino a 1000	da 0.5 fino a 3	oltre 3 fino a 6	oltre a 6	fino a 10°	oltre 10° fino a 50°	oltre 50° fino a 120°	oltre 120° fino a 360°	
ISO 2768-f	fine	±0.05	±0.1	±0.15	±0.2	±0.3	±0.2	±0.5	±1	±1°	±0°30'	±0°20'	±0°10'
ISO 2768-m	media	±0.1	±0.2	±0.3	±0.5	±0.8	±0.2	±0.5	±1	±1°	±0°30'	±0°20'	±0°10'

Tolleranza generale: fine Smussi e raccordi non quotati: 0.3 n.e. lunghezze < 0.5 fare rif. a dimensione da 0.5 a 6		Codice Disegno 4425		Disegnato M.R.	
Titolo POMPA MANUALE DA GRASSO L.360mm		Resistenza		Visto F.P.	
Gruppo POMPE MANUALI PER GRASSO		Durezza		Approvato F.P.	
Materiale		Trattamento superficiale		Peso g	
Trattamento termico		Indice di revisione 1		Data 11/07/2018	
Foglio n° di 4 di 5		Scala 1:1		Foglio n° di 4 di 5	

ESENTE DA BAVE E AMMACCATURE
QUOTE E RUGOSITA' FANNO RIFERIMENTO AL COMPONENTE FINITO



Num. articolo	CODICE	TITOLO	Quantità
1	075132	SEEGER Ø 28	1
2	075127-1	GRANO M5x22 DIN 914 CL45H	1
3	075126	CILINDRO	1
4	210507	ANELLO OR 20.2x2.62 OR3081 NBR	1
5	075128	SFERA PER CILINDRO GRADO B "S2" 13/32 (Ø 10.3)	1
6	075116	TUBO DI PROLUNGA Ø 28x2x306	1
7	075123	OR 116 Ø 12,37x2,62 VITON70	2
8	075122	PISTONCINO	1
9	075121	SFERA 11/32"B X P.BARILE Ø 8,73	1
10	075120	MOLLA PER PISTONCINO	1
11	075108	RONDELLA FERRO Ø 8,3x13,8x1	1
12	075119	TUBO Ø 16x2x349	1
13	075105	DADO AUTOBLOCC. M6 CL8 ZNB.	3
14	075104	VITE M6x25 8.8 TCEI DIN912 ZB	2
15	075112	TESTATA POMPA	1
16	075110	ASTA DI FULCRO	1
17	075106	SNODO POMPA	1
18	065434	MANIGLIA	1
19	075102	VITE M6x35 8.8 TCEI DIN912 ZB.	1
20	075107	LEVA DI AZIONAMENTO	1
21	065418	MANOPOLA	1



ESENTE DA BAVE E AMMACCATURE
 QUOTE E RUGOSITA' FANNO RIFERIMENTO AL COMPONENTE FINITO

Tolleranza generale: fine Smussi e raccordi non quotati: 0.3 n e lunghezze < 0.5 fare rif. a dimensione da 0.5 a 6		Scostamento limite per campi di dimensioni fondamentali												Disegnato M.R. Visto F.P. Approvato F.P. Peso g Data 11/07/2018 Scala 1:4
Classe di tolleranza		Dimensioni lineari					Smussi, raccordi			Dimensioni angolari				
ISO 2768-f	fine	da 0.5 fino a 6	oltre 6 fino a 30	oltre 30 fino a 120	oltre 120 fino a 400	oltre 400 fino a 1000	da 0.5 fino a 3	oltre 3 fino a 6	oltre a 6	fino a 10°	oltre 10° fino a 50°	oltre 50° fino a 120°	oltre 120° fino a 360°	
ISO 2768-m	media	±0.05	±0.1	±0.15	±0.2	±0.3	±0.2	±0.5	±1	±1°	±0°30'	±0°20'	±0°10'	
FLEXBIMEC Albinea (RE) - ITALIA FLEXBIMEC S.r.l. si riserva la proprietà di questo disegno e ne vieta la riproduzione e la divulgazione a terzi a norma di legge		Titolo POMPA MANUALE DA GRASSO L.360mm Gruppo POMPE MANUALI PER GRASSO Materiale Durezza Trattamento termico			Codice Disegno 4425 Resistenza 1			Indice di revisione 1 Foglio n° di 5 di 5		Scala 1:4				