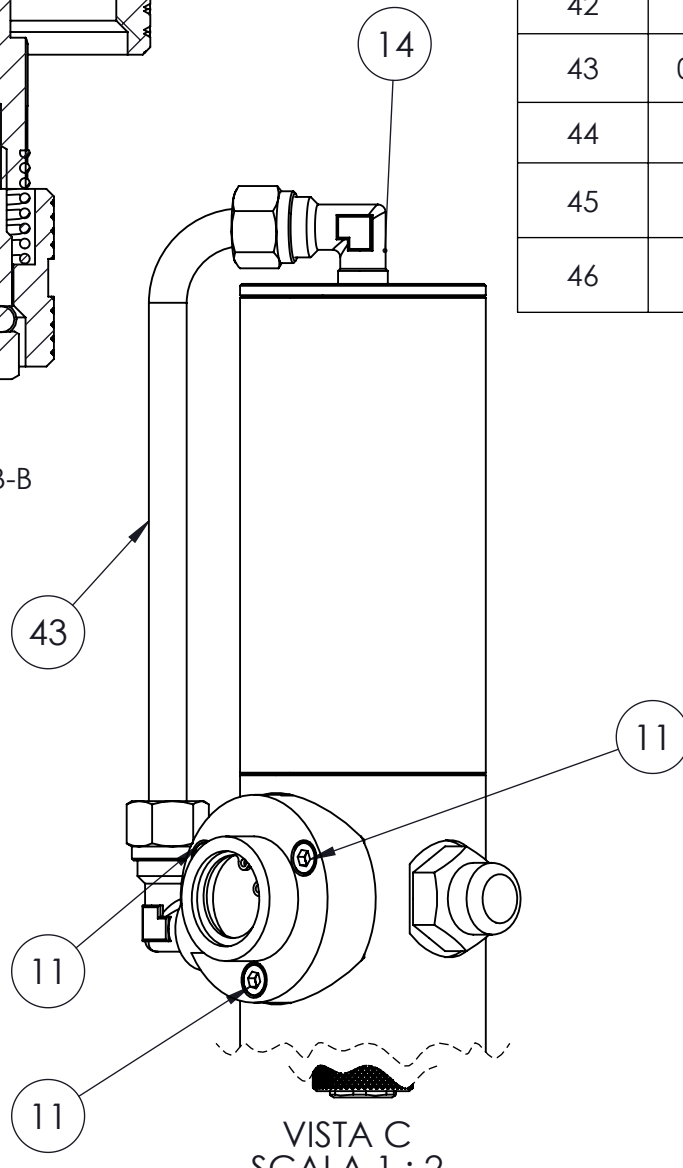
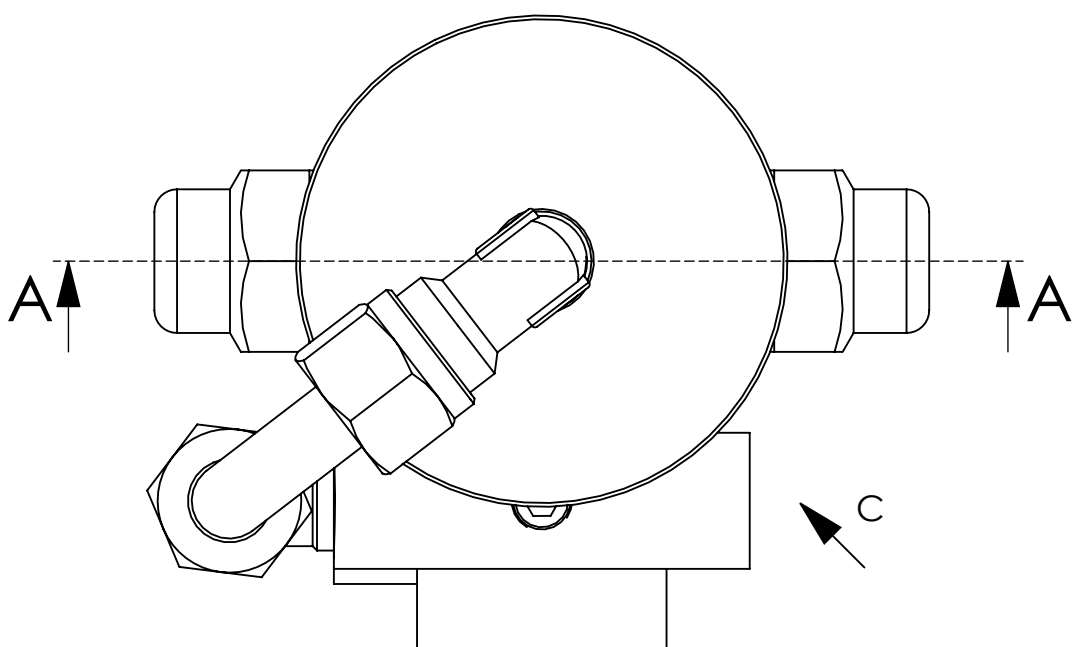


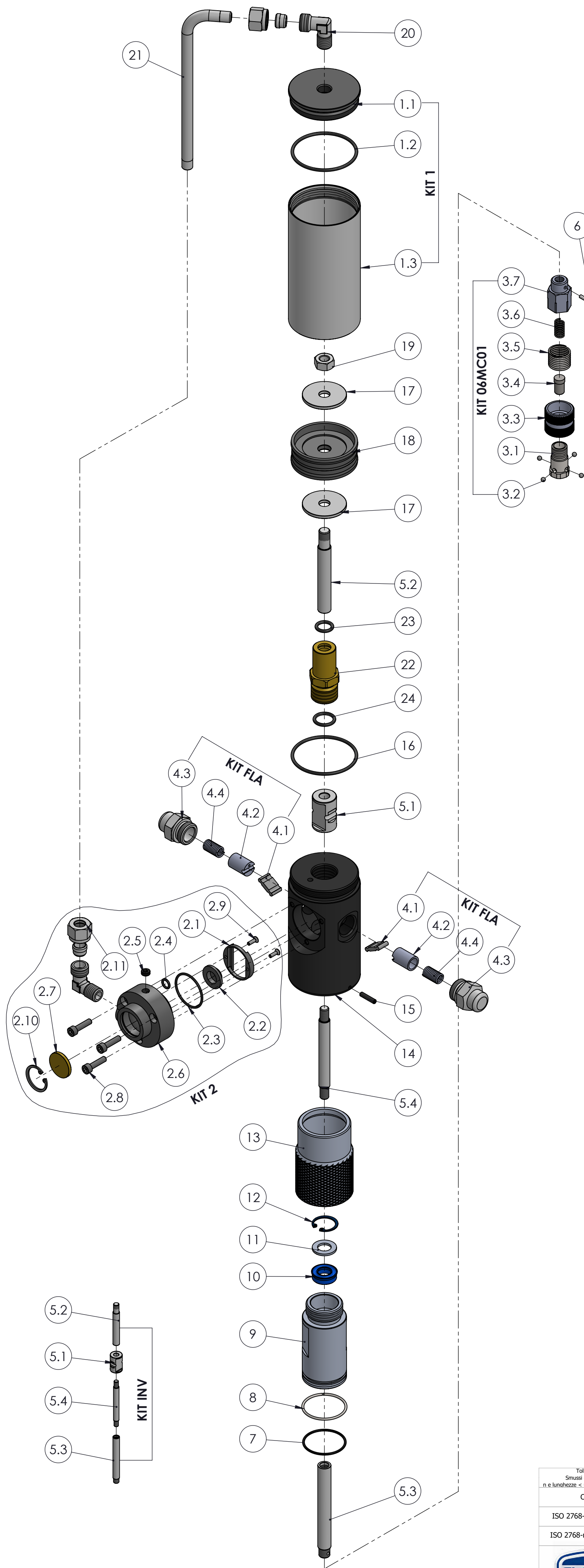
Num. articolo	CODICE	TITOLO	TITLE	Quantità
1	065501	TAPPO PER CAMICIA	CYLINDER PLUG	1
2	065510	OR 3218 Ø 55.25x2.62 NBR 70	OR 3218 Ø 55.25x2.62 NBR 70	2
3	065505	CAMICIA Ø 65x2.5x126	CYLINDER Ø 65x2.5x126	1
4	065512-3N	GABBIETTA	SEAT	1
5	065512-4N	PASTIGLIA DISTRIBUTORE	PLATE	1
6	065513	OR 2125 Ø 31.47x1.78 NBR 70	OR 2125 Ø 31.47x1.78 NBR 70	1
7	211432	OR 106 Ø 6.75x1.78 NBR70	OR 106 Ø 6.75x1.78 NBR70	1
8	065512-2N	GRANO M8x0.75	SCREW M8x0.75	1
9	065512-1	DISTRIBUTORE	DISTRIBUTOR	1
10	054016	FILTRO SINTERIZZATO PER DISTRIBUTORE	SINTERED FILTER FOR DISTRIBUTOR	1
11	065514-1	VITE M5x20 8.8 ISO 4762 BRUNITA	SCREW M5x20 8.8 ISO 4762 BURNISHED	3
12	065512-1N	VITE AUTOFILETTANTE M2.9x16TSP+NIKEL	SELF-TAPPING SCREW M2.9x16TSP+NIKEL	2
13	0655125	SEEGER TIPO J DIN 472 Ø 25	SEEGER TYPE J DIN 472 Ø 25	1
14	065525-1	RACCORDO A 90° 1/4 BSP - TUBO Ø 10	ADAPTOR 90° 1/4 BSP - TUBE Ø 10	2
15	065005	RACCORDO BLOCCAGGIO INOX	VALVE	1
16	057519	SFERA Ø 4 FERRO	SPHERE Ø 4 IRON	4
17	065016	BOCCOLA ZIGRINATA PER INNESTO RAPIDO (06MC01)	MILLED BUSH	1
18	065015	TONDINO PER INNESTO RAPIDO (06MC01)	ROD	1
19	065014	MOLLA PER INNESTO RAPIDO (06MC01)	SPRING	1
20	065012	MOLLA PER INNESTO RAPIDO (06MC01)	SPRING	1
21	065013	RIDUZIONE M14x1.5 . M10x1,5 (OEMC01) INNESTO RAPIDO	ADAPTOR M14x1.5 . M10x1,5	1
22	065519	PIASTRINA PER INVERSIONE	REVERSING PLATE	2
23	065520	BOCCOLA GUIDA MOLLA	BUSH	2
24	065522	TAPPO PORTA MOLLA	PRESSING SPRING PLUG	2
25	065521	MOLLA INVERSIONE	SPRING	2
26	065515-3	BOCCOLA COMANDO INVERSIONE	REVERSING BUSH	1
27	065515	ASTA SUPERIORE INVERSIONE	UPPER REVERSING ROD	1
28	065515-1	ASTA INFERIORE INVERSIONE	INFERIOR REVERSING ROD	1
29	065515-2	ASTA MEDIA INVERSIONE	MIDDLE REVERSING ROD	1
30	054015-S	SPINA SPIRALE Ø 3x16 DIN 7343	PLUG Ø 3x16 DIN 7343	1
31	06TP02	OR Ø 34.65x1.78 NBR	OR Ø 34.65x1.78 NBR	1
32	065018	ANELLO TAGLIATO	CUT RING	1
33	065003	MANICOTTO ATTACCO RAPIDO	QUICK ATTACK HOSE	1
34	065518	ANELLO TENUTA POLIURETANO 12x22x7	POLYURETHANE SEAL RING 12x22x7	1
35	065017	RONDELLA Ø I. 12.5 Ø E. 22	WASHER Ø I. 12.5 Ø E. 22	1
36	06MT17-2	SEEGER Ø 22 DIN472	SEEGER Ø 22 DIN472	1
37	065004	MANICOTTO FISSAGGIO POMPA	HOSE PUMP	1
38	065516	CORPO POMPA	PUMP BODY	1
39	065630	GRANO M4x18 CL45H	SCREW M4x18 CL45H	1
40	065503	RONDELLA PISTONE	PLUGER WASHER	2
41	065504	PISTONE	PISTON	1
42	065502	DADO M10 H8 Z.B. DIN 934	NUT M10 H8 Z.B. DIN 934	1
43	065524-1	TUBO ARIA COLLEGAMENTO ESTERNO	AIR PIPE	1
44	065507	GUIDA ASTA	ROD GUIDE	1
45	065506	OR 115 Ø 11.91x2.62 NBR 70	OR 115 Ø 11.91x2.62 NBR 70	1
46	065508	OR 120 Ø 15.54x2.62 NBR 70	OR 120 Ø 15.54x2.62 NBR 70	1



ESENTE DA BAVE E AMMACCATURE  
QUOTE E RUGOSITA' FANNO RIFERIMENTO AL COMPONENTE FINITO

Tolleranza generale: fine Smussi e raccordi non quotati: 0.3 n.e. lunghezze < 0.5 fare rif. a dimensione da 0.5 a 6		Scostamento limite per campi di dimensioni fondamentali				Disegnato M.R.								
Classe di tolleranza		Dimensioni lineari			Smussi, raccordi		Dimensioni angolari		Visto F.P.					
		da 0.5 fino a 6	oltre 6 fino a 30	oltre 30 fino a 120	oltre 120 fino a 400	oltre 400 fino a 1000	da 0.5 fino a 3	oltre 3 fino a 6		oltre a 6	fino a 10°	oltre 10° fino a 50°	oltre 50° fino a 120°	oltre 120° fino a 360°
ISO 2768-f	fine	±0.05	±0.1	±0.15	±0.2	±0.3	±0.2	±0.5	±1	±1°	±0°30'	±0°20'	±0°10'	Scala 1:1
ISO 2768-m	media	±0.1	±0.2	±0.3	±0.5	±0.8								
		Titolo MOTORE PNEUMATICO "MOTOMATIC" Gruppo POMPE PNEUMATICHE A PISTONI PER OLIO "MOTOMATIC" BREVIETATO Materiale Durezza Trattamento termico Trattamento superficiale				Codice Disegno 5000 Resistenza		Indice di revisione 1 Foglio n° di 4 di 5		Approvato F.P. Peso 2461.13 g Data 12/07/2018 Scala 1:1				
FLEXBIMEC INTERNATIONAL S.r.l. si riserva la proprietà di questo disegno e ne vieta la riproduzione e la divulgazione a terzi a norma di legge														





Num. articolo	CODICE	TITOLO	TITLE	Quantità
<b>1</b>	<b>KIT 1</b>	<b>CILINDRO</b>		<b>1</b>
1.1	065501	TAPPO PER CAMICIA	CYLINDER PLUG	1
1.2	065510	OR 3218 Ø 55.25x2.62 NBR 70	OR 3218 Ø 55.25x2.62 NBR 70	1
1.3	065505	CAMICIA Ø 65x2.5x126	CYLINDER Ø 65x2.5x126	1
<b>2</b>	<b>KIT 2</b>	<b>DISTRIBUTORE D'ARIA</b>		<b>1</b>
2.1	065512-3N	GABBIETTA	SEAT	1
2.2	065512-4N	PASTIGLIA DISTRIBUTORE	PLATE	1
2.3	065513	OR 2125 Ø 31.47x1.78 NBR 70	OR 2125 Ø 31.47x1.78 NBR 70	1
2.4	211432	OR 106 Ø 6.75x1.78 NBR70	OR 106 Ø 6.75x1.78 NBR70	1
2.5	065512-2N	GRANO M8x0.75	SCREW M8x0.75	1
2.6	065512-1	DISTRIBUTORE	DISTRIBUTOR	1
2.7	054016	FILTRO SINTERIZZATO PER DISTRIBUTORE	SINTERED FILTER FOR DISTRIBUTOR	1
2.8	065514-1	VITE M5x20 8.8 ISO 4762 BRUNITA	SCREW M5x20 8.8 ISO 4762 BURNISHED	3
2.9	065512-1N	VITE AUTOFILETTANTE M2.9x16TSP+NIKEL	SELF-TAPPING SCREW M2.9x16TSP+NIKEL	2
2.10	0655125	SEEGER TIPO J DIN 472 Ø 25	SEEGER TYPE J DIN 472 Ø 25	1
2.11	065525-1	RACCORDO A 90° 1/4 BSP - TUBO Ø 10	ADAPTOR 90° 1/4 BSP - TUBE Ø 10	1
<b>3</b>	<b>KIT 06MC01</b>	<b>AGGANCI RAPIDO MOTOMATIC</b>		<b>1</b>
3.1	065005	RACCORDO BLOCCAGGIO INOX	VALVE	1
3.2	057519	SFERA Ø 4 FERRO	SPHERE Ø 4 IRON	4
3.3	065016	BOCCOLA ZIGRINATA PER INNESTO RAPIDO (06MC01)	MILLED BUSH	1
3.4	065015	TONDINO PER INNESTO RAPIDO (06MC01)	ROD	1
3.5	065014	MOLLA PER INNESTO RAPIDO (06MC01)	SPRING	1
3.6	065012	MOLLA PER INNESTO RAPIDO (06MC01)	SPRING	1
3.7	065013	RIDUZIONE M14x1,5 . M10x1,5 (OEMC01) INNESTO RAPIDO	ADAPTOR M14x1,5 . M10x1,5	1
<b>4</b>	<b>KIT FLA</b>	<b>SPINGIMOLLA COMPLETO</b>		<b>2</b>
4.1	065519	PIASTRINA PER INVERSIONE	REVERSING PLATE	1
4.2	065520	BOCCOLA GUIDA MOLLA	BUSH	1
4.3	065522	TAPPO PORTA MOLLA	PRESSING SPRING PLUG	1
4.4	065521	MOLLA INVERSIONE	SPRING	1
<b>5</b>	<b>KIT INV</b>	<b>ASTA INVERSIONE</b>		<b>1</b>
5.1	065515-3	BOCCOLA COMANDO INVERSIONE	REVERSING BUSH	1
5.2	065515	ASTA SUPERIORE INVERSIONE	UPPER REVERSING ROD	1
5.3	065515-1	ASTA INFERIORE INVERSIONE	INFERIOR REVERSING ROD	1
5.4	065515-2	ASTA MEDIA INVERSIONE	MIDDLE REVERSING ROD	1
6	054015-S	SPINA SPIRALE Ø 3x16 DIN 7343	PLUG Ø 3x16 DIN 7343	1
7	06TP02	OR Ø 34.65x1.78 NBR	OR Ø 34.65x1.78 NBR	1
8	065018	ANELLO TAGLIATO	CUT RING	1
9	065003	MANICOTTO ATTACCO RAPIDO	QUICK ATTACK HOSE	1
10	065518	ANELLO TENUTA POLIURETANO 12x22x7	POLYURETHANE SEAL RING 12x22x7	1
11	065017	RONDELLA Ø I. 12.5 Ø E. 22	WASHER Ø I. 12.5 Ø E. 22	1
12	06MT17-2	SEEGER Ø 22 DIN472	SEEGER Ø 22 DIN472	1
13	065004	MANICOTTO FISSAGGIO POMPA	HOSE PUMP	1
14	065516	CORPO POMPA	PUMP BODY	1
15	065630	GRANO M4x18 CL45H	SCREW M4x18 CL45H	1
16	065510	OR 3218 Ø 55.25x2.62 NBR 70	OR 3218 Ø 55.25x2.62 NBR 70	1
17	065503	RONDELLA PISTONE	PLUGER WASHER	2
18	065504	PISTONE	PISTON	1
19	065502	DADO M10 H8 Z.B. DIN 934	NUT M10 H8 Z.B. DIN 934	1
20	065525-1	RACCORDO A 90° 1/4 BSP - TUBO Ø 10	ADAPTOR 90° 1/4 BSP - TUBE Ø 10	1
21	065524-1	TUBO ARIA COLLEGAMENTO ESTERNO	AIR PIPE	1
22	065507	GUIDA ASTA	ROD GUIDE	1
23	065506	OR 115 Ø 11.91x2.62 NBR 70	OR 115 Ø 11.91x2.62 NBR 70	1
24	065508	OR 120 Ø 15.54x2.62 NBR 70	OR 120 Ø 15.54x2.62 NBR 70	1

ESENTE DA BAVE E AMMACCATURE  
QUOTE E RUGOSITA' FANNO RIFERIMENTO AL COMPONENTE FINITO

Tolleranza generale: fine		Scostamento limite per campi di dimensioni fondamentali										Disegnato M.R.			
Smussi e raccordi non quotati: 0.3		Dimensioni lineari					Smussi, raccordi			Dimensioni angolari		Visto F.P.			
n.e. lunghezze < 0.5 fare rif. a dimensione da 0.5 a 6		da 0.5 fino a 6	oltre 6 fino a 30	oltre 30 fino a 120	oltre 120 fino a 400	oltre 400 fino a 1000	da 0.5 fino a 3	oltre 3 fino a 6	oltre a 6	fino a 10°	oltre 10° fino a 50°	oltre 50° fino a 120°	oltre 120° fino a 360°	Approvato F.P.	
Classe di tolleranza	fine	±0.05	±0.1	±0.15	±0.2	±0.3	±0.2	±0.5	±1	±1°	±0°30'	±0°20'	±0°10'	Peso 2461.13 g	
ISO 2768-f	fine	±0.05	±0.1	±0.15	±0.2	±0.3	±0.2	±0.5	±1	±1°	±0°30'	±0°20'	±0°10'	Data 12/07/2018	
ISO 2768-m	media	±0.1	±0.2	±0.3	±0.5	±0.8	±0.2	±0.5	±1	±1°	±0°30'	±0°20'	±0°10'	Scale 1:2.5	
Titolo MOTORE PNEUMATICO "MOTOMATIC"							Codice Disegno 5000			Resistenza 1		Indice di revisione 1		Foglio n° di 5 di 5	
Gruppo POMPE PNEUMATICHE A PISTONI PER OLIO "MOTOMATIC" BREVETTATO							Durezza			Trattamento superficiale		Foglio n° di 5 di 5		FLEXBIMEC	
Materiale							Trattamento superficiale			Foglio n° di 5 di 5		FLEXBIMEC		FLEXBIMEC INTERNATIONAL S.r.l. si riserva la proprietà di questo disegno e ne vieta la riproduzione e la divulgazione a terzi a norma di legge	