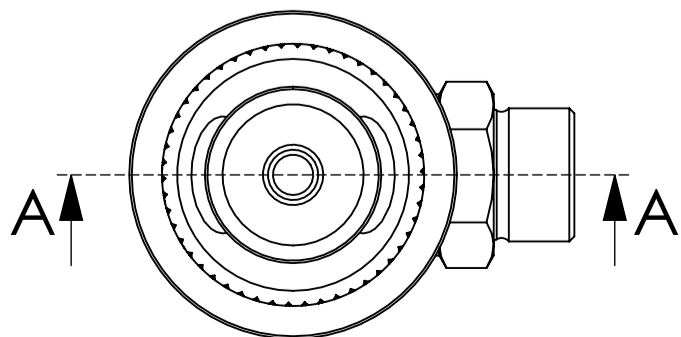


SEZIONE A-A



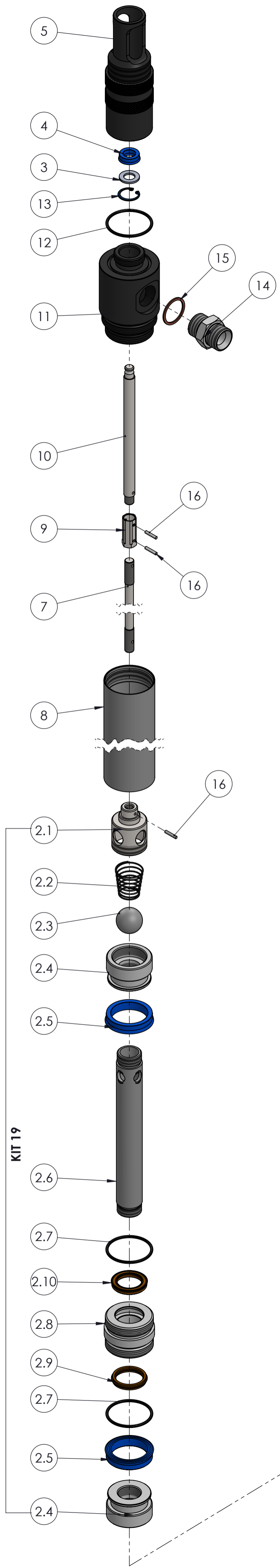
Num. articolo	CODICE	TITOLO	TITLE	Quantità
1	052405	SEGER ϕ 41 TIPO J C75 DIN 472	SEGER ϕ 41 TIPO J C75 DIN 472	1
2	052404	RONDELLA TRANCIATA ϕ 40x2.5	FILTER WASHER	1
3	052417	MOLLA RACCORDO (VALVOLA)	SPRING	1
4	052411	OR 3181 ϕ 45.69x2.62 NBR 70	OR 3181 ϕ 45.69x2.62 NBR 70	4
5	052402	RACCORDO DI CHIUSURA 1"G	END PIPE	1
6	052401	FILTRO	FILTER	1
7	052403	SFERA VALVOLA DI FONDO GRADO "A" ϕ 28.5	VALVE-BALL	2
8	052414	ATTACCO PISTONE	PISTON ATTACHMENT	1
9	052418	MOLLA BY PASS	BY-PASS SPRING	1
10	052407N	POMPANTE OLIO	PISTON	2
11	052408N	ANELLO TENUTA POLIURETANO 50x40x10	POLYURETHANE SEAL RING 50x40x10	2
12	06TP42	TUBO BY-PASS	BY-PASS PIPE	1
13	052410	CORPO CENTRALE	MIDDLE BODY	1
14	065428	ANELLO TENUTA VITON FT2835 ϕ 28	VITON SEAL RING	1
15	052412	LABBRO IN VITON 38x28x5	VITON SEAL RING	1
16	065017	RONDELLA ϕ I. 12.5 ϕ E. 22	WASHER ϕ I. 12.5 ϕ E. 22	1
17	065518	ANELLO TENUTA POLIURETANO 12x22x7	POLYURETHANE SEAL RING 12x22x7	1
18	065MT7	CORPO INNESTO PER 5011 (2040)	BODY GRAFT	1
19	052406	CAMICIA POMPA CILINDRO ϕ 55x2.5x140	CYLINDER ϕ 55x2.5x140	1
20	05MT16	ASTA DI TRASCINAMENTO (BARRA TRAFILATA ϕ 9)	DRAG ROD	1
21	052415	CAMICIA POMPA CILINDRO ϕ 55x2.5x610 x 2040	CYLINDER ϕ 55x2.5x61	1
22	054015	DADO DI CONGIUNZIONE	COUPLING NUT	1
23	06MT06	ALBERO ATTACCO POMPA	PUMP SHAFT	1
24	065628	MANICOTTO G 3/4" Attacco Fisso	PUMP ADAPTOR	1
25	06MT17-2	SEGER ϕ 22 DIN472	SEGER ϕ 22 DIN472	1
26	9925	NIPLES M3/4" - M3/4" ZINCATO	NIPLES M3/4" - M3/4" GALVANIZED	1
27	065548	RONDELLA RAME ϕ 27x32x1.5	WASHER	1
28	054015-S	SPINA SPIRALE ϕ 3x16 DIN 7343	PLUG ϕ 3x16 DIN 7343	3

ESENTE DA BAVE E AMMACCATURE
 QUOTE E RUGOSITA' FANNO RIFERIMENTO AL COMPONENTE FINITO

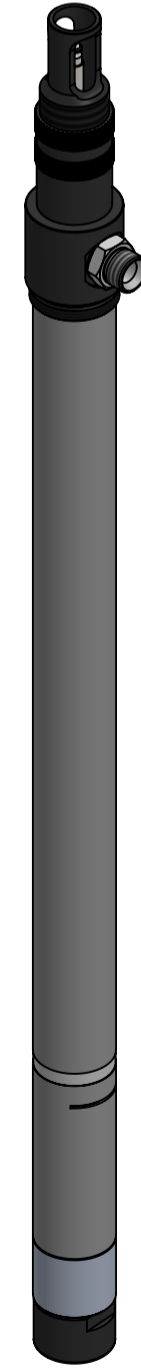
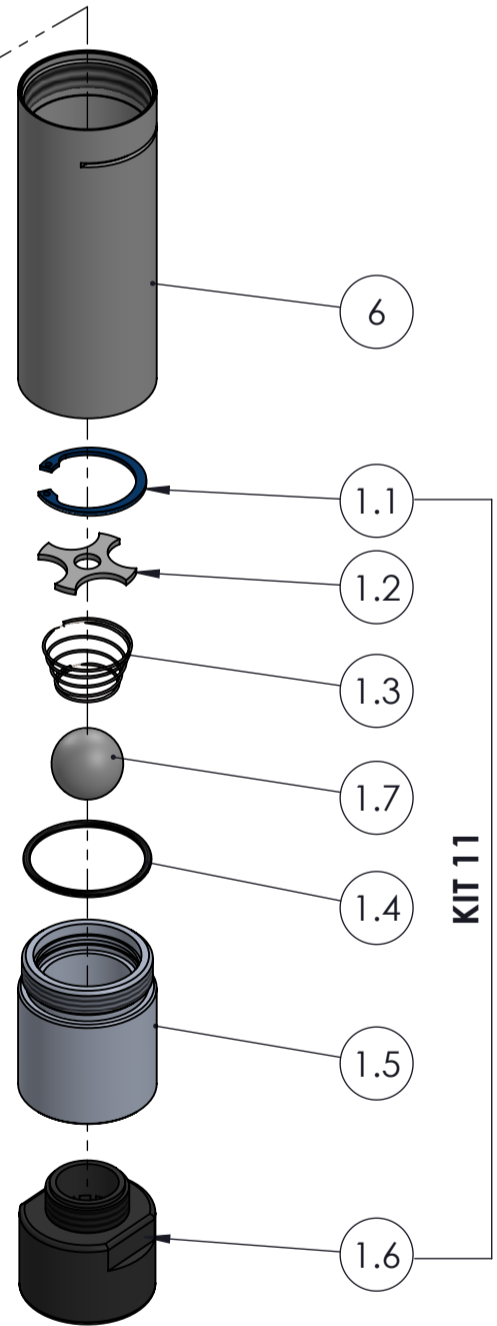
Tolleranza generale: fine		Scostamento limite per campi di dimensioni fondamentali										Disegnato			
Smussi e raccordi non quotati: 0.3		Dimensioni lineari					Smussi, raccordi			Dimensioni angolari				M.R.	
n.e. lunghezze < 0.5 fare rif. a dimensione da 0.5 a 6		da 0.5 fino a 6	oltre 6 fino a 30	oltre 30 fino a 120	oltre 120 fino a 400	oltre 400 fino a 1000	da 0.5 fino a 3	oltre 3 fino a 6	oltre a 6	fino a 10°	oltre 10° fino a 50°	oltre 50° fino a 120°	oltre 120° fino a 360°	F.P.	
ISO 2768-f	fine	±0.05	±0.1	±0.15	±0.2	±0.3	±0.2	±0.5	±1	±1°	±0°30'	±0°20'	±0°10'	Approvato	
ISO 2768-m	media	±0.1	±0.2	±0.3	±0.5	±0.8	±0.2	±0.5	±1	±1°	±0°30'	±0°20'	±0°10'	F.P.	
														Peso	
														4790.72 g	
														Data	
														12/07/2018	
														Scala	
														1:1.5	
														Foglio n° di	
														4 di 5	



FLEXBIMEC INTERNATIONAL S.r.l. si riserva la proprietà di questo disegno e ne vieta la riproduzione e la divulgazione a terzi a norma di legge



Num. articolo	CODICE	TITOLO	TITLE	Quantità
1	KIT 11	VALVOLA DI PESCAGGIO		1
1.1	052405	SEEGER Ø 41 TIPO J C75 DIN 472	SEEGER Ø 41 TIPO J C75 DIN 472	1
1.2	052404	RONDELLA TRANCIATA Ø 40x2.5	FILTER WASHER	1
1.3	052417	MOLLA RACCORDO (VALVOLA)	SPRING	1
1.4	052411	OR 3181 Ø 45.69X2.62 NBR 70	OR 3181 Ø 45.69X2.62 NBR 70	1
1.5	052402	RACCORDO DI CHIUSURA 1" G	END PIPE	1
1.6	052401	FILTRO	FILTER	1
1.7	052403	SFERA VALVOLA DI FONDO GRADO "A" Ø 28.5	VALVE-BALL	1
2	KIT 19	BY-PASS DOPPIO EFFETTO		1
2.1	052414	ATTACCO PISTONE	PISTON ATTACHMENT	1
2.2	052418	MOLLA BY PASS	BY-PASS SPRING	1
2.3	052403	SFERA VALVOLA DI FONDO GRADO "A" Ø 28.5	VALVE-BALL	1
2.4	052407N	POMPANTE OLIO	PISTON	2
2.5	052408N	ANELLO TENUTA POLIURETANO 50x40x10	POLYURETHANE SEAL RING 50x40x10	2
2.6	06TP42	TUBO BY-PASS	BY-PASS PIPE	1
2.7	052411	OR 3181 Ø 45.69X2.62 NBR 70	OR 3181 Ø 45.69X2.62 NBR 70	2
2.8	052410	CORPO CENTRALE	MIDDLE BODY	1
2.9	065428	ANELLO TENUTA VITON FT2835 Ø 28	VITON SEAL RING	1
2.10	052412	LABBRO IN VITON 38x28x5	VITON SEAL RING	1
3	065017	RONDELLA Ø I. 12.5 Ø E. 22	WASHER Ø I. 12.5 Ø E. 22	1
4	065518	ANELLO TENUTA POLIURETANO 12x22x7	POLYURETHANE SEAL RING 12x22x7	1
5	065MT7	CORPO INNESTO PER 5011 (2040)	BODY GRAFT	1
6	052406	CAMICIA POMPA CILINDRO Ø 55x2.5x140	CYLINDER Ø 55x2.5x140	1
7	05MT16	ASTA DI TRASCINAMENTO (BARRA TRAFILATA Ø 9)	DRAG ROD	1
8	052415	CAMICIA POMPA CILINDRO Ø 55x2.5x610 x 2040	CYLINDER Ø 55x2.5x610	1
9	054015	DADO DI CONGIUNZIONE	COUPLING NUT	1
10	06MT06	ALBERO ATTACCO POMPA	PUMP SHAFT	1
11	065628	MANICOTTO G 3/4" Attacco Fisso	PUMP ADAPTOR	1
12	052411	OR 3181 Ø 45.69X2.62 NBR 70	OR 3181 Ø 45.69X2.62 NBR 70	1
13	06MT17-2	SEEGER Ø 22 DIN472	SEEGER Ø 22 DIN472	1
14	9925	NIPLES M3/4" - M3/4" ZINCATO	NIPLES M3/4" - M3/4" GALVANIZED	1
15	065548	RONDELLA RAME Ø 27x32x1.5	WASHER	1
16	054015-S	SPINA SPIRALE Ø 3x16 DIN 7343	PLUG Ø 3x16 DIN 7343	3



ESENTE DA BAVE E AMMACCATURE
 QUOTE E RUGOSITA' FANNO RIFERIMENTO AL COMPONENTE FINITO

Tolleranza generale: fine Smussi e raccordi non quotati: 0.3 n.e. lunghezze < 0.5 fare rif. a dimensione da 0.5 a 6		Scostamento limite per campi di dimensioni fondamentali						Disegnato M.R.						
Classe di tolleranza		Dimensioni lineari			Smussi, raccordi		Dimensioni angolari			Visto F.P.				
ISO 2768-f	fine	da 0.5 fino a 6	oltre 6 fino a 30	oltre 30 fino a 120	oltre 120 fino a 400	oltre 400 fino a 1000	da 0.5 fino a 3	oltre 3 fino a 6	oltre a 6	fino a 10°	oltre 10° fino a 50°	oltre 50° fino a 120°	oltre 120° fino a 360°	Approvato F.P.
ISO 2768-m	media	±0.05	±0.1	±0.15	±0.2	±0.3	±0.2	±0.5	±1	±1°	±0°30'	±0°20'	±0°10'	Peso 4790.72 g
Titolo PESCANTE INTERCAMBIABILE PER OLIO		Codice Disegno 5011						Data 12/07/2018		Foglio n° di 5 di 5				
Gruppo POMPE PNEUMATICHE A PISTONI PER OLIO "MOTOMATIC" BREVETATO		Durezza		Trattamento superficiale		Indice di revisione 1		Scale 1:3		Foglio n° di 5 di 5				
Materiale		Trattamento termico		Foglio n° di 5 di 5		Foglio n° di 5 di 5		Foglio n° di 5 di 5		Foglio n° di 5 di 5				

FLEXBIMEC INTERNATIONAL S.r.l. si riserva la proprietà di questo disegno e ne vieta la riproduzione e la divulgazione a terzi a norma di legge