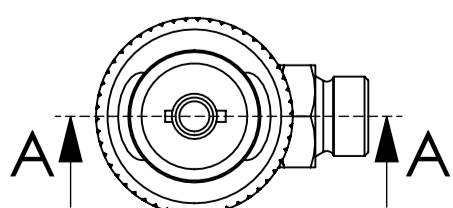


SEZIONE A-A



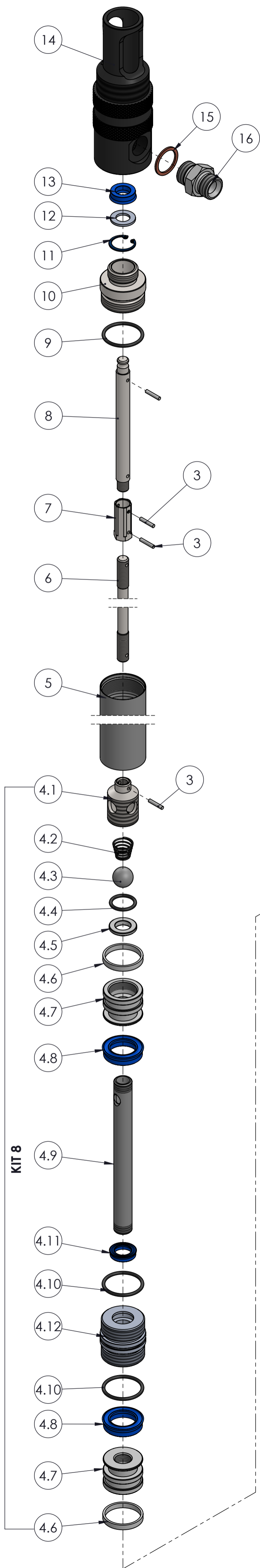
Num. articolo	CODICE	TITOLO	TITLE	Quantità
1	052205	SEEGER TIPO J DIN 472 ϕ 28	SEEGER TYPE J DIN 472 ϕ 28	1
2	052204	RONDELLA TRANCIATA	FILTER WASHER	1
3	052203A	MOLLA RACCORDO (VALVOLA)	SPRING	1
4	052211	OR 3125 ϕ 31.42x2.62 NBR 70	OR 3125 ϕ 31.42x2.62 NBR 70	4
5	052202	VALVOLA DI CHIUSURA 3/4"G	END PIPE	1
6	052201	FILTRO	FOOT VALVE	1
7	052203	SFERA PER VALVOLA DI FONDO GRADO "A" ϕ 22	VALVE-BALL	1
8	052206	CAMICIA PER BY-PASS ϕ 40x2.5x200	BY-PASS CYLINDER ϕ 40x2.5.x200	1
9	054015-S	SPINA SPIRALE ϕ 3x16 DIN 7343	PLUG ϕ 3x16 DIN 7343	4
10	052214	ATTACCO PISTONE IN FERRO	IRON PISTON ATTACHMENT	1
11	052213-A	MOLLA BY PASS	SPRING	1
12	052213	SFERA BY PASS GRADO "A" ϕ 18	SPHERE	1
13	057307N2	OR 124 ϕ 18.72x2.62 NBR 70	OR 124 ϕ 18.72x2.62 NBR 70	1
14	057307N1	RONDELLA APPOGGIO	SUPPORT WASHER	1
15	0654161	ANELLO PTFE 32x35x5	PTFE RING 32x35x5	2
16	052207N	PISTONE MODELLO 2004	PISTON MODEL 2004	2
17	052208	ANELLO TENUTA POLIURETANO 25x34x8	POLYURETHANE SEAL RING 25x34x8	2
18	052209	TUBO BY PASS ϕ 16 x 2	BY-PASS PIPE ϕ 16 x 2	1
19	052212	ANELLO TENUTA POLIURETANO 16x22.5x5	POLYURETHANE SEAL RING 16x22.5x5	1
20	052210	CORPO CENTRALE	MIDDLE BODY	1
21	052215	PROLUNGA ϕ 40x2.5x680 x 2020	EXTENSION ϕ 40x2.5x680 x 2020	1
22	052216	ASTA DI TRASCINAMENTO x 2020-2025	DRAG ROD	1
23	054015	DADO DI CONGIUNZIONE	COUPLING NUT	1
24	065006	ALBERO ATTACCO POMPA	PUMP SHAFT	1
25	065529	RACCORDO ATTACCO 2° POMPA	ADAPTOR	1
26	06MT17-2	SEEGER ϕ 22 DIN472	SEEGER ϕ 22 DIN472	1
27	065017	RONDELLA ϕ I. 12.5 ϕ E. 22	WASHER ϕ I. 12.5 ϕ E. 22	1
28	065518	ANELLO TENUTA POLIURETANO 12x22x7	POLYURETHANE SEAL RING 12x22x7	1
29	065007	CORPO INNESTO	BODY GRAFT	1
30	065526	RONDELLA RAME ϕ 21.5x27x1.5	WASHER	1
31	065727	NIPLES M1/2" - M1/2" ZINCATO	NIPLES M1/2" - M1/2" GALVANIZED	1

ESENTE DA BAVE E AMMACCATURE
QUOTE E RUGOSITA' FANNO RIFERIMENTO AL COMPONENTE FINITO

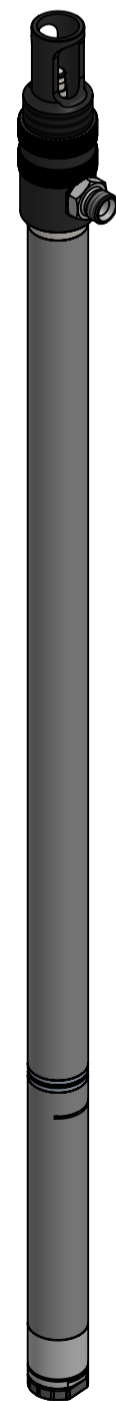
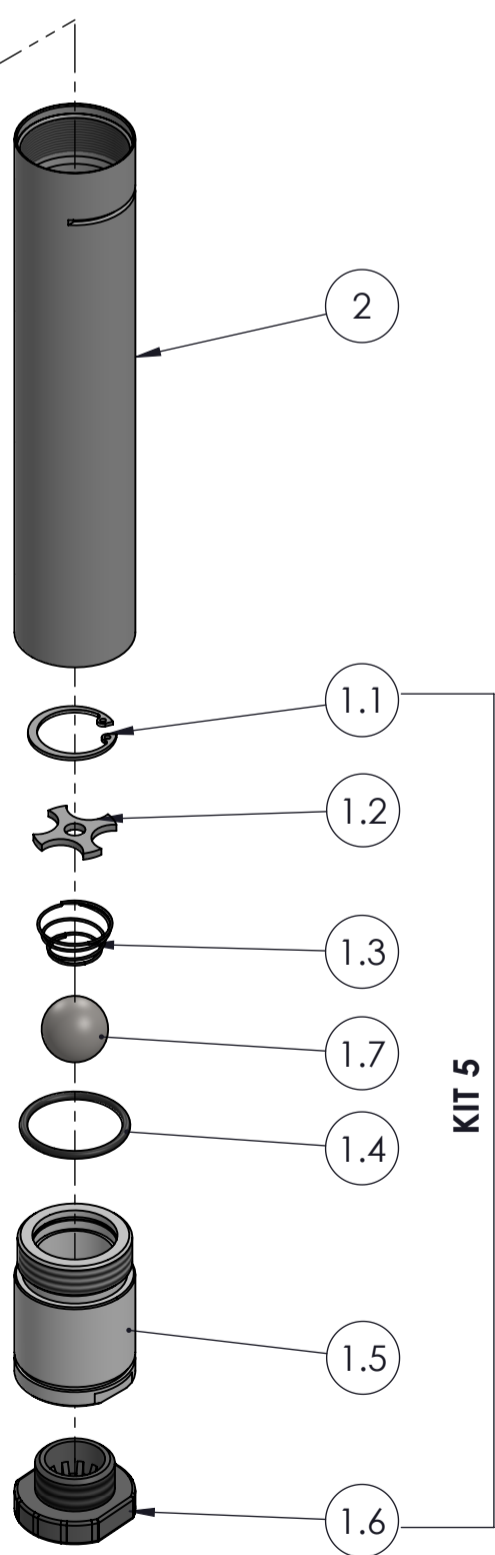
Tolleranza generale: fine		Scostamento limite per campi di dimensioni fondamentali										Disegnato			
Smussi e raccordi non quotati: 0.3		Dimensioni lineari					Smussi, raccordi			Dimensioni angolari				M.R.	
n e lunghezze < 0.5 fare rif. a dimensione da 0.5 a 6		da 0.5 fino a 6	oltre 6 fino a 30	oltre 30 fino a 120	oltre 120 fino a 400	oltre 400 fino a 1000	da 0.5 fino a 3	oltre 3 fino a 6	oltre a 6	fino a 10°	oltre 10° fino a 50°	oltre 50° fino a 120°	oltre 120° fino a 360°	F.P.	
ISO 2768-f	fine	±0.05	±0.1	±0.15	±0.2	±0.3	±0.2	±0.5	±1	±1°	±0°30'	±0°20'	±0°10'	Approvato	
ISO 2768-m	media	±0.1	±0.2	±0.3	±0.5	±0.8	±0.2	±0.5	±1	±1°	±0°30'	±0°20'	±0°10'	F.P.	
		Titolo PESCANTE INTERCAMBIABILE PER OLIO 3:1					Codice Disegno			Data				3270.13 g	
		Gruppo					5031			17/07/2018				Peso	
		POMPE PNEUMATICHE A PISTONI PER OLIO "MOTOROMATIC" BREVETATO					Resistenza			Indice di revisione				Scala	
		Materiale					1			4 di 5				1:2	
		Trattamento termico					Trattamento superficiale			Foglio n° di				4 di 5	




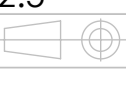
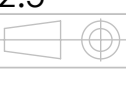
FLEXBIMEC INTERNATIONAL S.r.l. si riserva la proprietà di questo disegno e ne vieta la riproduzione e la divulgazione a terzi a norma di legge



Num. articolo	CODICE	TITOLO	TITLE	Quantità
1	KIT 5	VALVOLA DI PESCAGGIO		1
1.1	052205	SEEGER TIPO J DIN 472 Ø 28	SEEGER TYPE J DIN 472 Ø 28	1
1.2	052204	RONDELLA TRANCIATA	FILTER WASHER	1
1.3	052203A	MOLLA RACCORDO (VALVOLA)	SPRING	1
1.4	052211	OR 3125 Ø 31.42x2.62 NBR 70	OR 3125 Ø 31.42x2.62 NBR 70	1
1.5	052202	VALVOLA DI CHIUSURA 3/4"G	END PIPE	1
1.6	052201	FILTRO	FOOT VALVE	1
1.7	052203	SFERA PER VALVOLA DI FONDO GRADO "A" Ø 22	VALVE-BALL	1
2	052206	CAMICIA PER BY-PASS Ø 40x2.5x200	BY-PASS CYLINDER Ø 40x2.5x200	1
3	054015-S	SPINA SPIRALE Ø 3x16 DIN 7343	PLUG Ø 3x16 DIN 7343	4
4	KIT 8	BY-PASS DOPPIO EFFETTO		1
4.1	052214	ATTACCO PISTONE IN FERRO	IRON PISTON ATTACHMENT	1
4.2	052213-A	MOLLA BY PASS	SPRING	1
4.3	052213	SFERA BY PASS GRADO "A" Ø 18	SPHERE	1
4.4	057307N2	OR 124 Ø 18.72x2.62 NBR 70	OR 124 Ø 18.72x2.62 NBR 70	1
4.5	057307N1	RONDELLA APPOGGIO	SUPPORT WASHER	1
4.6	0654161	ANELLO PTFE 32x35x5	PTFE RING 32x35x5	2
4.7	052207N	PISTONE MODELLO 2004	PISTON MODEL 2004	2
4.8	052208	ANELLO TENUTA POLIURETANO 25x34x8	POLYURETHANE SEAL RING 25x34x8	2
4.9	052209	TUBO BY PASS Ø 16 x 2	BY-PASS PIPE Ø 16 x 2	1
4.10	052211	OR 3125 Ø 31.42x2.62 NBR 70	OR 3125 Ø 31.42x2.62 NBR 70	2
4.11	052212	ANELLO TENUTA POLIURETANO 16x22.5x5	POLYURETHANE SEAL RING 16x22.5x5	1
4.12	052210	CORPO CENTRALE	MIDDLE BODY	1
5	052215	PROLUNGA Ø 40x2.5x680 x 2020	EXTENSION Ø 40x2.5x680 x 2020	1
6	052216	ASTA DI TRASCINAMENTO x 2020-2025	DRAG ROD	1
7	054015	DADO DI CONGIUNZIONE	COUPLING NUT	1
8	065006	ALBERO ATTACCO POMPA	PUMP SHAFT	1
9	052211	OR 3125 Ø 31.42x2.62 NBR 70	OR 3125 Ø 31.42x2.62 NBR 70	1
10	065529	RACCORDO ATTACCO 2° POMPA	ADAPTOR	1
11	06MT17-2	SEEGER Ø 22 DIN472	SEEGER Ø 22 DIN472	1
12	065017	RONDELLA Ø I. 12.5 Ø E. 22	WASHER Ø I. 12.5 Ø E. 22	1
13	065518	ANELLO TENUTA POLIURETANO 12x22x7	POLYURETHANE SEAL RING 12x22x7	1
14	065007	CORPO INNESTO	BODY GRAFT	1
15	065526	RONDELLA RAME Ø 21.5x27x1.5	WASHER	1
16	065727	NIPLES M1/2" - M1/2" ZINCATO	NIPLES M1/2" - M1/2" GALVANIZED	1



ESENTE DA BAVE E AMMACCATURE
QUOTE E RUGOSITA' FANNO RIFERIMENTO AL COMPONENTE FINITO

Tolleranza generale: fine		Scostamento limite per campi di dimensioni fondamentali										Disegnato M.R.			
Smussi e raccordi non quotati: 0.3		Dimensioni lineari					Smussi, raccordi			Dimensioni angolari				Visto F.P.	
n e lunghezze < 0.5 fare rif. a dimensione da 0.5 a 6		da 0.5 fino a 6	oltre 6 fino a 30	oltre 30 fino a 120	oltre 120 fino a 400	oltre 400 fino a 1000	da 0.5 fino a 3	oltre 3 fino a 6	oltre a 6	fino a 10°	oltre 10° fino a 50°	oltre 50° fino a 120°	oltre 120° fino a 360°	Approvato F.P.	
ISO 2768-f	fine	±0.05	±0.1	±0.15	±0.2	±0.3	±0.2	±0.5	±1	±1°	±0°30'	±0°20'	±0°10'	Peso 3270.13 g	
ISO 2768-m	media	±0.1	±0.2	±0.3	±0.5	±0.8								Data 17/07/2018	
		Titolo PESCANTE INTERCAMBIABILE PER OLIO 3:1					Codice Disegno 5031			Resistenza 1				Foglio n° di 5 di 5	
Gruppo POMPE PNEUMATICHE A PISTONI PER OLIO "MOTORMATIC" BREVETATO		Durezza					Trattamento superficiale			Scala 1:2.5					
Materiale		Trattamento termico					Foglio n° di 5 di 5								

FLEXBIMEC INTERNATIONAL S.r.l. si riserva la proprietà di questo disegno e ne vieta la riproduzione e la divulgazione a terzi a norma di legge