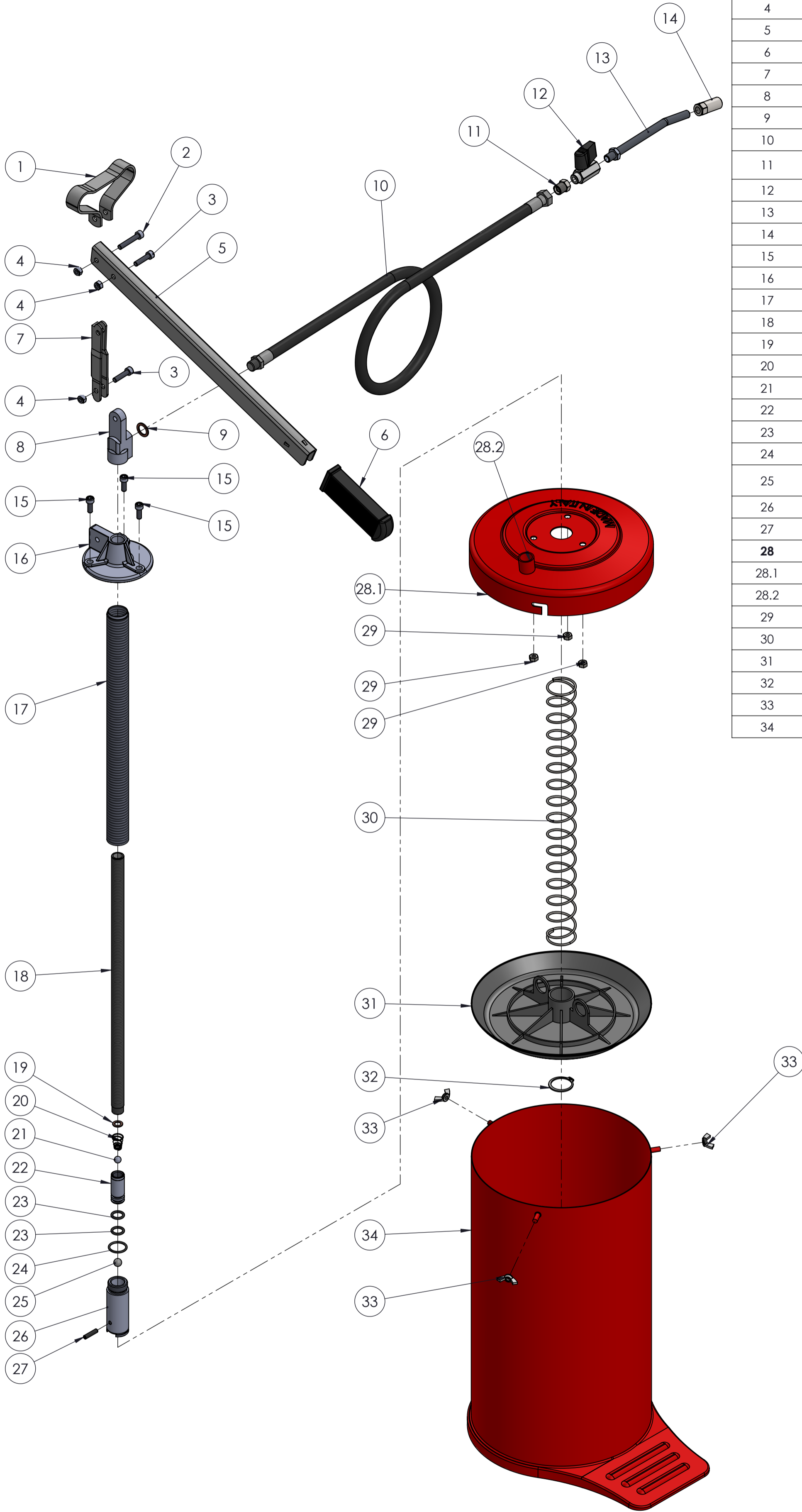


Num. articolo	CODICE	TITOLO	Quantità
1	065434	MANIGLIA	1
2	075102	VITE M6x35 8.8 TCEI DIN912 ZB.	1
3	075104	VITE M6x25 8.8 TCEI DIN912 ZB	2
4	075105	DADO AUTOBLOCC. M6 CL8 ZNB.	3
5	075107	LEVA DI AZIONAMENTO	1
6	065418	MANOPOLA	1
7	075110	ASTA DI FULCRO	1
8	075106	SNODO POMPA	1
9	034620	RONDELLA RAME 1/4" Ø 13x19x1.5	1
10	075114-A	RIDUZIONE PER RUBINETTO POMPA BARILE GRASSO 1/4"G-M10x1	1
11	40430	RUBINETTO 1/4"	1
12	88439	TUBETTO RIGIDO Ø 12 mm	1
13	075109	TFR 1T1/4 FD1/4+M1/4 L.1.5MT	1
14	88440	TESTINA 4 GRIFFE M10x1	1
15	075111	VITE M6x16 TCEI 8.8 DIN912 ZB.	3
16	075112	TESTATA POMPA	1
17	075124	TUBO DI PROLUNGA Ø 28x356	1
18	075118	TUBO Ø 16x2x399	1
19	075108	RONDELLA FERRO Ø 8,3x13,8x1	1
20	075120	MOLLA PER PISTONCINO	1
21	075121	SFERA 11/32"B X P.BARILE Ø 8,73	1
22	075122	PISTONCINO	1
23	075123	OR 116 Ø 12,37x2,62 VITON70	2
24	210507	ANELLO OR 20.2x2.62 OR3081 NBR	1
25	075128	SFERA PER CILINDRO GRADO B "S2" 13/32 (Ø 10.3)	1
26	075126	CILINDRO	1
27	075127-1	GRANO M5x22 DIN 914 CL45H	1
28	075113	COPERCHIO	1
29	075135	CODOLO PER COPERCHIO	1
30	075117	DADO ESAG. M6 Z.B. DIN 934	3
31	075130	MOLLA	1
32	075131	DISCO PREMI GRASSO	1
33	075132	SEEGER Ø 28	1
34	065429	DADO ALETTE M6 ZNB DIN 315	3
35	065480	BARILE	1

Tolleranza generale: fine Smussi e raccordi non quotati: 0.3 n e lunghezze < 0.5 fare rif. a dimensione da 0.5 a 6		Scostamento limite per campi di dimensioni fondamentali											Disegnato M.R.	
Classe di tolleranza		Dimensioni lineari					Smussi, raccordi			Dimensioni angolari				Visto F.R.
ISO 2768-f	fine	da 0.5 fino a 6	oltre 6 fino a 30	oltre 30 fino a 120	oltre 120 fino a 400	oltre 400 fino a 1000	da 0.5 fino a 3	oltre 3 fino a 6	oltre a 6	fino a 10°	oltre 10° fino a 50°	oltre 50° fino a 120°	oltre 120° fino a 360°	Approvato F.R.
ISO 2768-m	media	±0.05	±0.1	±0.15	±0.2	±0.3	±0.2	±0.5	±1	±1°	±0°30'	±0°20'	±0°10'	Peso g
		Titolo POMPA PER GRASSO A BARILE 16 Kg TUBO FLESSIBILE 1/4" x 1,5mt TUBETTO RIGIDO CON TESTINA Gruppo POMPE MANUALI PER GRASSO Materiale Durezza Resistenza Codice Disegno 5100 Indice di revisione 1											Data 26/06/2018	
		FLEXBIMEC Albinea (RE) - ITALIA FLEXBIMEC S.r.l. si riserva la proprietà di questo disegno e ne vieta la riproduzione e la divulgazione a terzi a norma di legge											Scala 1:3	

ESENTE DA BAVE E AMMACCATURE
 QUOTE E RUGOSITA' FANNO RIFERIMENTO AL COMPONENTE FINITO




Num. articolo	CODICE	TITOLO	QUANTITA'
1	065434	MANIGLIA	1
2	075102	VITE M6x35 8.8 TCEI DIN912 ZB.	1
3	075104	VITE M6x25 8.8 TCEI DIN912 ZB	2
4	075105	DADO AUTOBLOCC. M6 CL8 ZNB.	3
5	075107	LEVA DI AZIONAMENTO	1
6	065418	MANOPOLA	1
7	075110	ASTA DI FULCRO	1
8	075106	SNODO POMPA	1
9	034620	RONDELLA RAME 1/4" Ø 13x19x1.5	1
10	075109	TFR11/4 FD1/4+M1/4 L.1.5MT	1
11	075114-A	RIDUZIONE PER RUBINETTO POMPA BARILE GRASSO 1/4"G-M10x1	1
12	40430	RUBINETTO 1/4"	1
13	88439	TUBETTO RIGIDO Ø 12 mm	1
14	88440	TESTINA 4 GRIFFE M10x1	1
15	075111	VITE M6x16 TCEI 8.8 DIN912 ZB.	3
16	075112	TESTATA POMPA	1
17	075124	TUBO DI PROLUNGA Ø 28x356	1
18	075118	TUBO Ø 16x2x399	1
19	075108	RONDELLA FERRO Ø 8,3x13,8x1	1
20	075120	MOLLA PER PISTONCINO	1
21	075121	SFERA 11/32"B X P.BARILE Ø 8,73	1
22	075122	PISTONCINO	1
23	075123	OR 116 Ø 12,37x2,62 VITON70	2
24	210507	ANELLO OR 20,2x2.62 OR3081 NBR	1
25	075128	SFERA PER CILINDRO GRADO B "S2" 13/32 (Ø 10.3)	1
26	075126	CILINDRO	1
27	075127-1	GRANO M5x22 DIN 914 CL45H	1
28	075113	COPERCHIO ASSEMBLATO	1
28.1	075113	COPERCHIO	1
28.2	075135	CODOLO PER COPERCHIO	1
29	075117	DADO ESAG. M6 Z.B. DIN 934	3
30	075130	MOLLA	1
31	075131	DISCO PREMI GRASSO	1
32	075132	SEEGER Ø 28	1
33	065429	DADO ALETTE M6 ZNB DIN 315	3
34	065480	BARILE	1



ESENTE DA BAVE E AMMACCATURE
 QUOTE E RUGOSITA' FANNO RIFERIMENTO AL COMPONENTE FINITO

Classe di tolleranza	Scostamento limite per campi di dimensioni fondamentali												
	Dimensioni lineari					Smussi, raccordi			Dimensioni angolari				
	da 0.5 fino a 6	oltre 6 fino a 30	oltre 30 fino a 120	oltre 120 fino a 400	oltre 400 fino a 1000	da 0.5 fino a 3	oltre 3 fino a 6	oltre a 6	fino a 10°	oltre 10° fino a 50°	oltre 50° fino a 120°	oltre 120° fino a 360°	
ISO 2768-f	fine	±0.05	±0.1	±0.15	±0.2	±0.3	±0.2	±0.5	±1	±1°	±0°30'	±0°20'	±0°10'
ISO 2768-m	media	±0.1	±0.2	±0.3	±0.5	±0.8	±0.2	±0.5	±1	±1°	±0°30'	±0°20'	±0°10'



FLEXBIMEC INTERNATIONAL S.r.l. si riserva la proprietà di questo disegno e ne vieta la riproduzione e la divulgazione a terzi a norma di legge

Tolleranza generale: fine
 Smussi e raccordi non quotati: 0.3
 n.e. lunghezze < 0.5 fare rif. a dimensione da 0.5 a 6

Titolo POMPA PER GRASSO A BARILE 16 Kg TUBO FLESSIBILE 1/4" x 1.5m TUBETTO RIGIDO CON TESTINA

Gruppo POMPE MANUALI PER GRASSO

Materiale

Trattamento termico

Codice Disegno 5100

Resistenza

Durezza

Trattamento superficiale

Indice di revisione 1

Foglio n° di 5 di 5

Disegnato M.R.

Verificato F.R.

Approvato F.R.

Peso g

Data 26/06/2018

Scala 1:4