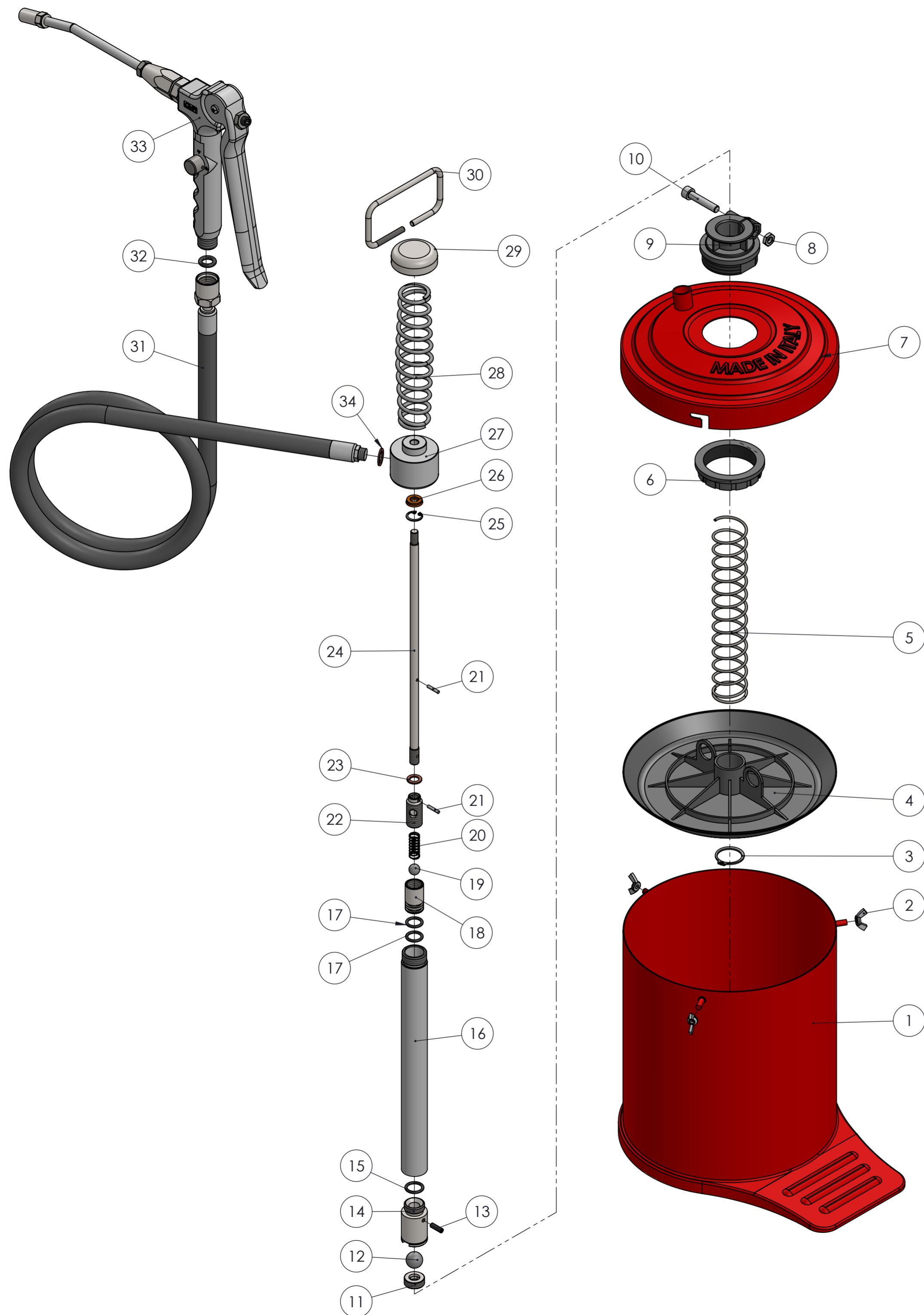


Num. articolo	Num. parte	TITOLO	TITLE	Quantità
1	065495	BIDONE 8 Kg	8 Kg BIN	1
2	065429	DADO ALETTE M6 ZNB DIN 315	WING NUT M6 GALVANISED DIN 315	3
3	075132	SEEGER Ø28	SEEGER Ø28	1
4	075131	DISCO PREMI GRASSO	GREASE PRESS DISCUS	1
5	075130-T	MOLLA	SPRING	1
6	4341	CONTROGHIERA 2"	OVERSEAL 2"	1
7	065450	COPERCHIO ASSEMBLATO	LID	1
8	054001	DADO M8 ZNB DIN 936	NUT M8 ZNB DIN 936	1
9	4328	GHIERA FISSAGGIO POMPA Ø28	SEAL Ø28	1
10	065422	VITE 8.8 TCEI DIN 912 8x40 ZNB	SCREW 8.8 TCEI DIN 912 8x40 GALVANISED	1
11	430025	TAPPO DI TENUTA VALVOLA PER KIT 88400	STOPPER	1
12	052213	SFERA BY PASS GRADO "A" Ø18	SPHERE	1
13	075127	GRANO M5x16 DIN 914 CL45H	SREW M5x16 DIN 914 CL45H	1
14	430024	CORPO VALVOLA PER KIT 88400	VALVE BODY	1
15	065508	OR 120 Ø15.54x2.62 NBR 70	OR 120 Ø15.54x2.62 NBR 70	1
16	430023	PROLUNGA PER BIDONE 8 Kg KIT 88400	EXTENSION	1
17	054017	OR 118 Ø13.95x2.62 VITON70	OR 118 Ø13.95x2.62 VITON70	2
18	052907	PISTONE POMPANTE	PISTON	1
19	052913	SFERA BY PASS GRADO "A" Ø11.9	BY PASS SPHERE GRADE "A" Ø11.9	1
20	430027	MOLLA PER PISTONE POMPA KIT 88400	SPRING	1
21	054015-S	SPINA SPIRALE Ø3x16 DIN 7343	PLUG Ø3x16 DIN 7343	2
22	052914	CORPO PISTONE	PISTON BODY	1
23	065425	RONDELLA RAME Ø10x16x1.5	COPPER WASHER Ø10x16x1.5	1
24	430028	ASTA DI TRASCINAMENTO KIT 88400	ROD	1
25	430040	SEEGER TIPO J DIN 472 Ø17	SEEGER TIPO J DIN 472 Ø17	1
26	430000	ANELLO TENUTA POLIURETANO 25x34x8	POLYURETHANE SEAL RING 25x34x8	1
27	430029	CORPO POMPA MANUALE PER KIT 88400	MANUAL PUMP BODY	1
28	430019	MOLLA PER COMANDO MANUALE	SPRING	1
29	430031	POMELLO PER POMPA KIT 88400	KNOB	1
30	430032	MANIGLIA MOBILE PER KIT 88400	HANDLE	1
31	430030	TUBO COLLEGAMENTO	CONNECTING TUBE	1
32	430036	OR Ø11.5x4 NBR70 x 88400	OR Ø11.5x4 NBR70 x 88400	1
33	8840001	PISTOLA MOLTIPLICATRICE	COMPLETE GUN	1
34	034620	RONDELLA RAME 1/4" Ø13x19x1.5	COPPER WASHER 1/4" Ø13x19x1.5	1

Tolleranza generale: fine		Scostamento limite per campi di dimensioni fondamentali										Disegnato			
Smussi e raccordi non quotati: 0.3		Dimensioni lineari					Smussi, raccordi		Dimensioni angolari			L.P.			
n e lunghezze < 0.5 fare rif. a dimensione da 0.5 a 6		da 0.5 fino a 6	oltre 6 fino a 30	oltre 30 fino a 120	oltre 120 fino a 400	oltre 400 fino a 1000	da 0.5 fino a 3	oltre 3 fino a 6	oltre a 6	fino a 10°	oltre 10° fino a 50°	oltre 50° fino a 120°	oltre 120° fino a 360°	F.R.	
Classe di tolleranza		±0.05	±0.1	±0.15	±0.2	±0.3	±0.2	±0.5	±1	±1°	±0°30'	±0°20'	±0°10'	F.R.	
ISO 2768-f	fine	±0.05	±0.1	±0.15	±0.2	±0.3	±0.2	±0.5	±1	±1°	±0°30'	±0°20'	±0°10'	Approvato	
ISO 2768-m	media	±0.1	±0.2	±0.3	±0.5	±0.8	±0.2	±0.5	±1	±1°	±0°30'	±0°20'	±0°10'	F.R.	
TITOLO		POMPA A BARILE DA GRASSO 8 Kg										Codice Disegno			
Gruppo		POMPE MANUALI PER GRASSO										5110			
Materiale												Resistenza			
Trattamento termico												Indice di revisione			
Trattamento superficiale												1			
Foglio n° di		4 di 5										Scala			
												1:2			

FLEXBIMEC
Albinea (RE) - ITALIA

FLEXBIMEC S.r.l. si riserva la proprietà di questo disegno e ne vieta la riproduzione e la divulgazione a terzi a norma di legge



Num. articolo	Num. parte	TITOLO	TITLE	Quantità
1	065495	BIDONE 8 Kg	8 Kg BIN	1
2	065429	DADO ALETTE M6 ZNB DIN 315	WING NUT M6 GALVANISED DIN 315	3
3	075132	SEEGER Ø28	SEEGER Ø28	1
4	075131	DISCO PREMI GRASSO	GREASE PRESS DISCUS	1
5	075130-T	MOLLA	SPRING	1
6	4341	CONTROGHIERA 2"	OVERSEAL 2"	1
7	065450	COPERCHIO ASSEMBLATO	LID	1
8	054001	DADO M8 ZNB DIN 936	NUT M8 ZNB DIN 936	1
9	4328	GHIERA FISSAGGIO POMPA Ø28	SEAL Ø28	1
10	065422	VITE 8,8 TCEI DIN 912 8x40 ZNB	SCREW 8,8 TCEI DIN 912 8x40 GALVANISED	1
11	430025	TAPPO DI TENUTA VALVOLA PER KIT 88400	STOPPER	1
12	052213	SFERA BY PASS GRADO "A" Ø 18	SPHERE	1
13	075127	GRANO M5x16 DIN 914 CL45H	SREW M5x16 DIN 914 CL45H	1
14	430024	CORPO VALVOLA PER KIT 88400	VALVE BODY	1
15	065508	OR 120 Ø 15,54x2,62 NBR 70	OR 120 Ø 15,54x2,62 NBR 70	1
16	430023	PROLUNGA PER BIDONE 8 Kg KIT 88400	EXTENSION	1
17	054017	OR 118 Ø 13,95x2,62 VITON70	OR 118 Ø 13,95x2,62 VITON70	2
18	052907	PISTONE POMPANTE	PISTON	1
19	052913	SFERA BY PASS GRADO "A" Ø 11,9	BY PASS SPHERE GRADE "A" Ø 11,9	1
20	430027	MOLLA PER PISTONE POMPA KIT 88400	SPRING	1
21	054015-S	SPINA SPIRALE Ø3x16 DIN 7343	PLUG Ø3x16 DIN 7343	2
22	052914	CORPO PISTONE	PISTON BODY	1
23	065425	RONDELLA RAME Ø10x16x1,5	COPPER WASHER Ø10x16x1,5	1
24	430028	ASTA DI TRASCINAMENTO KIT 88400	ROD	1
25	430040	SEEGER TIPO J DIN 472 Ø 17	SEEGER TIPO J DIN 472 Ø 17	1
26	430000	ANELLO TENUTA POLIURETANO 25x34x8	POLYURETHANE SEAL RING 25x34x8	1
27	430029	CORPO POMPA MANUALE PER KIT 88400	MANUAL PUMP BODY	1
28	430019	MOLLA PER COMANDO MANUALE	SPRING	1
29	430031	POMELLO PER POMPA KIT 88400	KNOB	1
30	430032	MANIGLIA MOBILE PER KIT 88400	HANDLE	1
31	430030	TUBO COLLEGAMENTO	CONNECTING TUBE	1
32	430036	OR Ø 11,5x4 NBR70 x 88400	OR Ø 11,5x4 NBR70 x 88400	1
33	8840001	PISTOLA MOLTIPLICATRICE	COMPLETE GUN	1
34	034620	RONDELLA RAME 1/4" Ø 13x19x1,5	COPPER WASHER 1/4" Ø 13x19x1,5	1

Tolleranza generale: fine		Scostamento limite per campi di dimensioni fondamentali										Disegnato			
Smussi e raccordi non quotati: 0,3		Dimensioni lineari					Smussi, raccordi		Dimensioni angolari			L.P.			
n e lunghezze < 0,5 fare rif. a dimensione da 0,5 a 6		da 0,5 fino a 6	oltre 6 fino a 30	oltre 30 fino a 120	oltre 120 fino a 400	oltre 400 fino a 1000	da 0,5 fino a 3	oltre 3 fino a 6	oltre a 6	fino a 10°	oltre 10° fino a 50°	oltre 50° fino a 120°	oltre 120° fino a 360°	F.R.	
Classe di tolleranza		±0,05	±0,1	±0,15	±0,2	±0,3	±0,2	±0,5	±1	±1°	±0°30'	±0°20'	±0°10'	F.R.	
ISO 2768-f	fine	±0,05	±0,1	±0,15	±0,2	±0,3	±0,2	±0,5	±1	±1°	±0°30'	±0°20'	±0°10'	Approvato	
ISO 2768-m	media	±0,1	±0,2	±0,3	±0,5	±0,8	±0,2	±0,5	±1	±1°	±0°30'	±0°20'	±0°10'	F.R.	
Titolo		POMPA A BARILE DA GRASSO 8 Kg										Codice Disegno			
Gruppo		POMPE MANUALI PER GRASSO										5110			
Materiale												Resistenza			
Trattamento termico												Indice di revisione			
Trattamento superficiale												1			
Foglia n° di												5 di 5			
Scala												1:3,5			
FLEXBIMEC												F.R.			
Albinea (RE) - ITALIA												Data			
												01/12/2017			
												Peso			
												6051,69 g			
												Foglio n° di			
												5 di 5			
												Scala			
												1:3,5			
												Foglio n° di			
												5 di 5			
												Foglio n° di			
												5 di 5			

FLEXBIMEC S.r.l. si riserva la proprietà di questo disegno e ne vieta la riproduzione e la divulgazione a terzi a norma di legge