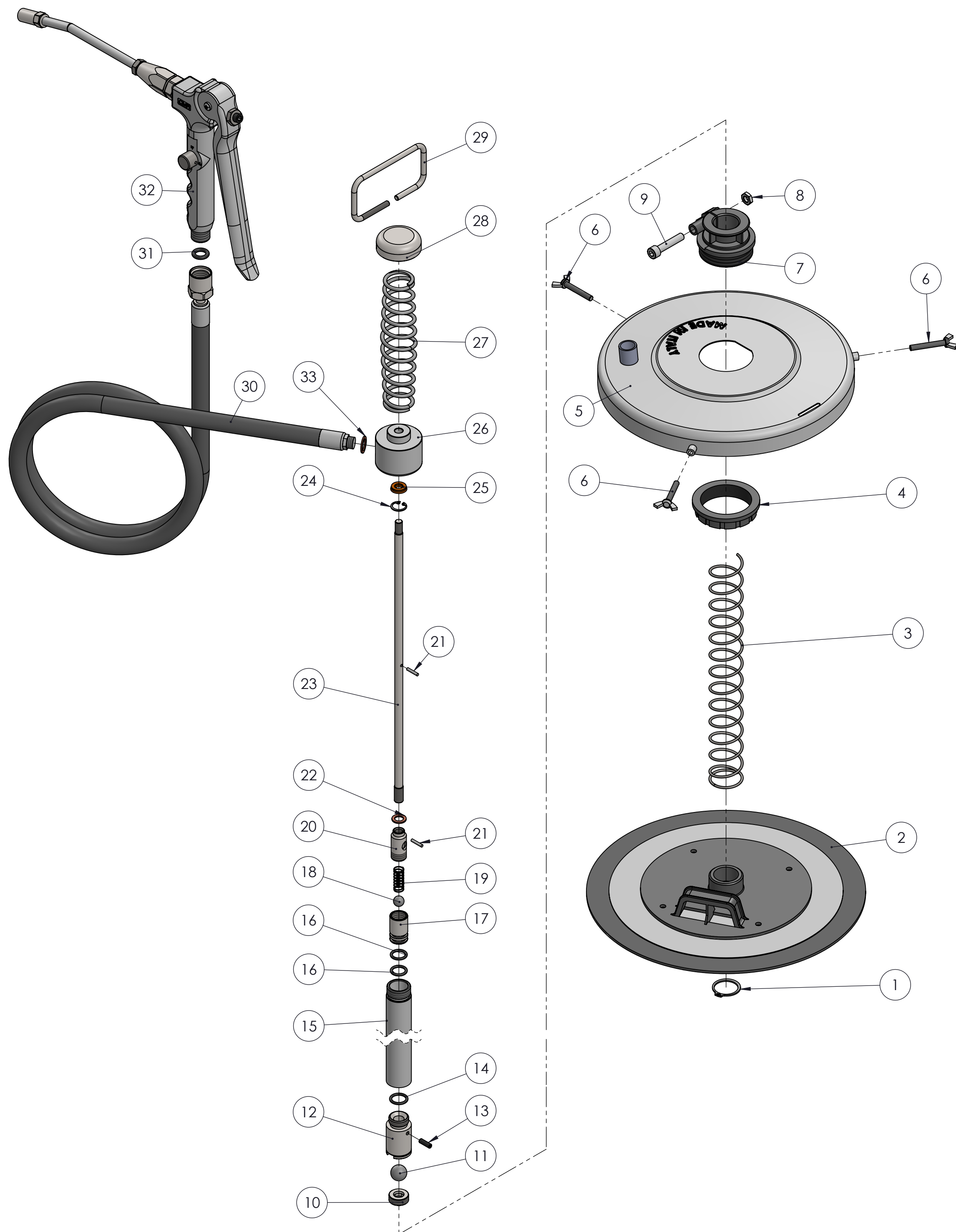


Num. articolo	Num. parte	TITOLO	INGLESE	Quantità
1	075132	SEEGER Ø28	SEEGER Ø28	1
2	4314	PREMIGRASSO 30 Kg	GREASE PRESS 30 Kg	1
3	075130-T	MOLLA	SPRING	1
4	4341	CONTROGHIERA 2"	OVERSEAL 2"	1
5	4302	COPERCHIO PER FUSTO 12.5 Kg	LID 12.5 Kg	1
6	021001	VITE ALETTE M6x40 ZNB UNI5449	WING SCREW M6x40 GALVANISED UNI5449	3
7	4328	GHIERA FISSAGGIO POMPA Ø28	SEAL Ø28	1
8	054001	DADO M8 ZNB DIN 936	NUT M8 ZNB DIN 936	1
9	065422	VITE 8.8 TCEI DIN 912 8x40 ZNB	SCREW 8.8 TCEI DIN 912 8x40 GALVANISED	1
10	430025	TAPPO DI TENUTA VALVOLA PER KIT 88400	STOPPER	1
11	052213	SFERA BY PASS GRADO "A" Ø18	SPHERE	1
12	430024	CORPO VALVOLA PER KIT 88400	VALVE BODY	1
13	075127	GRANO M5x16 DIN 914 CL45H	SREW M5x16 DIN 914 CL45H	1
14	065508	OR 120 Ø15.54x2.62 NBR 70	OR 120 Ø15.54x2.62 NBR 70	1
15	430041	PROLUNGA PER BIDONE 12.5/20/30 Kg KIT 88500-88510	EXTENSION	1
16	054017	OR 118 Ø13.95x2.62 VITON70	OR 118 Ø13.95x2.62 VITON70	2
17	052907	PISTONE POMPANTE	PISTON	1
18	052913	SFERA BY PASS GRADO "A" Ø11.9	BY PASS SPHERE GRADE "A" Ø11.9	1
19	430027	MOLLA PER PISTONE POMPA KIT 88400	SPRING	1
20	052914	CORPO PISTONE	PISTON BODY	1
21	054015-S	SPINA SPIRALE Ø3x16 DIN 7343	PLUG Ø3x16 DIN 7343	2
22	065425	RONDELLA RAME Ø10x16x1.5	COPPER WASHER Ø10x16x1.5	1
23	430028L	ASTA DI TRASCINAMENTO KIT 88500-88510	ROD	1
24	430040	SEEGER TIPO J DIN 472 Ø17	SEEGER TIPO J DIN 472 Ø17	1
25	430000	ANELLO TENUTA POLIURETANO 25x34x8	POLYURETHANE SEAL RING 25x34x8	1
26	430029	CORPO POMPA MANUALE PER KIT 88400	MANUAL PUMP BODY	1
27	430019	MOLLA PER COMANDO MANUALE	SPRING	1
28	430031	POMELLO PER POMPA KIT 88400	KNOB	1
29	430032	MANIGLIA MOBILE PER KIT 88400	HANDLE	1
30	430030	TUBO COLLEGAMENTO	CONNECTING TUBE	1
31	430036	OR Ø11.5x4 NBR70 x 88400	OR Ø11.5x4 NBR70 x 88400	1
32	8840001	PISTOLA MOLTIPLICATRICE	COMPLETE GUN	1
33	034620	RONDELLA RAME 1/4" Ø13x19x1.5	COPPER WASHER 1/4" Ø13x19x1.5	1

ESENTE DA BAVE E AMMACCATURE
QUOTE E RUGOSITA' FANNO RIFERIMENTO AL COMPONENTE FINITO

Tolleranza generale: fine Smussi e raccordi non quotati: 0.3 n e lunghezze < 0.5 fare rif. a dimensione da 0.5 a 6		Scostamento limite per campi di dimensioni fondamentali										Disegnato L.P.		
Classe di tolleranza	fine	Dimensioni lineari					Smussi, raccordi			Dimensioni angolari				F.R.
		da 0.5 fino a 6	oltre 6 fino a 30	oltre 30 fino a 120	oltre 120 fino a 400	oltre 400 fino a 1000	da 0.5 fino a 3	oltre 3 fino a 6	oltre a 6	fino a 10°	oltre 10° fino a 50°	oltre 50° fino a 120°	oltre 120° fino a 360°	
ISO 2768-f	fine	±0.05	±0.1	±0.15	±0.2	±0.3	±0.2	±0.5	±1	±1°	±0°30'	±0°20'	±0°10'	Approvato F.R.
ISO 2768-m	media	±0.1	±0.2	±0.3	±0.5	±0.8	±0.2	±0.5	±1	±1°	±0°30'	±0°20'	±0°10'	Peso 4872.47 g
Titolo POMPA GRASSO PER FUSTI 18-25 Kg		Codice Disegno 5111										Data 22/12/2017		
Gruppo POMPE MANUALI PER GRASSO		Durezza			Resistenza			Indice di revisione 1				Scala 1:2		
Materiale		Trattamento termico			Trattamento superficiale				Foglio n° di 4 di 5				Scale 1:2	
FLEXBIMEC S.r.l. si riserva la proprietà di questo disegno e ne vieta la riproduzione e la divulgazione a terzi a norma di legge														



Num. articolo	Num. parte	TITOLO	TITLE	Quantità
1	075132	SEEGER Ø28	SEEGER Ø28	1
2	4314	PREMIGRASSO 30 Kg	GREASE PRESS 30 Kg	1
3	075130-T	MOLLA	SPRING	1
4	4341	CONTROGHIERA 2"	OVERSEAL 2"	1
5	4302	COPERCHIO PER FUSTO 12.5 Kg	LID 12.5 Kg	1
6	021001	VITE ALETTE M6x40 ZNB UNI5449	WING SCREW M6x40 GALVANISED UNI5449	3
7	4328	GHIERA FISSAGGIO POMPA Ø28	SEAL Ø28	1
8	054001	DADO M8 ZNB DIN 936	NUT M8 ZNB DIN 936	1
9	065422	VITE 8.8 TCEI DIN 912 8x40 ZNB	SCREW 8.8 TCEI DIN 912 8x40 GALVANISED	1
10	430025	TAPPO DI TENUTA VALVOLA PER KIT 88400	STOPPER	1
11	052213	SFERA BY PASS GRADO "A" Ø 18	SPHERE	1
12	430024	CORPO VALVOLA PER KIT 88400	VALVE BODY	1
13	075127	GRANO M5x16 DIN 914 CL45H	SREW M5x16 DIN 914 CL45H	1
14	065508	OR 120 Ø 15.54x2.62 NBR 70	OR 120 Ø 15.54x2.62 NBR 70	1
15	430041	PROLUNGA PER BIDONE 12.5/20/30 Kg KIT 88500-88510	EXTENSION	1
16	054017	OR 118 Ø 13.95x2.62 VITON70	OR 118 Ø 13.95x2.62 VITON70	2
17	052907	PISTONE POMPANTE	PISTON	1
18	052913	SFERA BY PASS GRADO "A" Ø 11.9	BY PASS SPHERE GRADE "A" Ø 11.9	1
19	430027	MOLLA PER PISTONE POMPA KIT 88400	SPRING	1
20	052914	CORPO PISTONE	PISTON BODY	1
21	054015-S	SPINA SPIRALE Ø3x16 DIN 7343	PLUG Ø3x16 DIN 7343	2
22	065425	RONDELLA RAME Ø 10x16x1.5	COPPER WASHER Ø 10x16x1.5	1
23	430028L	ASTA DI TRASCINAMENTO KIT 88500-88510	ROD	1
24	430040	SEEGER TIPO J DIN 472 Ø 17	SEEGER TIPO J DIN 472 Ø 17	1
25	430000	ANELLO TENUTA POLIURETANO 25x34x8	POLYURETHANE SEAL RING 25x34x8	1
26	430029	CORPO POMPA MANUALE PER KIT 88400	MANUAL PUMP BODY	1
27	430019	MOLLA PER COMANDO MANUALE	SPRING	1
28	430031	POMELLO PER POMPA KIT 88400	KNOB	1
29	430032	MANIGLIA MOBILE PER KIT 88400	HANDLE	1
30	430030	TUBO COLLEGAMENTO	CONNECTING TUBE	1
31	430036	OR Ø 11.5x4 NBR70 x 88400	OR Ø 11.5x4 NBR70 x 88400	1
32	8840001	PISTOLA MOLTIPLICATRICE	COMPLETE GUN	1
33	034620	RONDELLA RAME 1/4" Ø 13x19x1.5	COPPER WASHER 1/4" Ø 13x19x1.5	1

ESENTE DA BAVE E AMMACCATURE
 QUOTE E RUGOSITA' FANNO RIFERIMENTO AL COMPONENTE FINITO

Tolleranza generale: fine		Scostamento limite per campi di dimensioni fondamentali										Disegnato			
Smussi e raccordi non quotati: 0.3		Dimensioni lineari					Smussi, raccordi			Dimensioni angolari		L.P.			
n e lunghezze < 0.5 fare rif. a dimensione da 0.5 a 6		da 0.5 fino a 6	oltre 6 fino a 30	oltre 30 fino a 120	oltre 120 fino a 400	oltre 400 fino a 1000	da 0.5 fino a 3	oltre 3 fino a 6	oltre a 6	fino a 10°	oltre 10° fino a 50°	oltre 50° fino a 120°	oltre 120° fino a 360°	F.R.	
Classe di tolleranza		±0.05	±0.1	±0.15	±0.2	±0.3	±0.2	±0.5	±1	±1°	±0°30'	±0°20'	±0°10'	Approvato	
ISO 2768-f	fine	±0.05	±0.1	±0.15	±0.2	±0.3	±0.2	±0.5	±1	±1°	±0°30'	±0°20'	±0°10'	F.R.	
ISO 2768-m	media	±0.1	±0.2	±0.3	±0.5	±0.8	±0.2	±0.5	±1	±1°	±0°30'	±0°20'	±0°10'	F.R.	
TITOLO		POMPA GRASSO PER FUSTI 18-25 Kg										Codice Disegno			
GRUPPO		POMPE MANUALI PER GRASSO										5111			
MATERIALE												Indice di revisione			
TRATTAMENTO TERMICO												1			
TRATTAMENTO SUPERFICIALE												Foglio n° di			
												5 di 5			
FLEXBIMEC												Scala			
Albinea (RE) - ITALIA												1:3.5			
FLEXBIMEC S.r.l. si riserva la proprietà di questo disegno e ne vieta la riproduzione e la divulgazione a terzi a norma di legge															