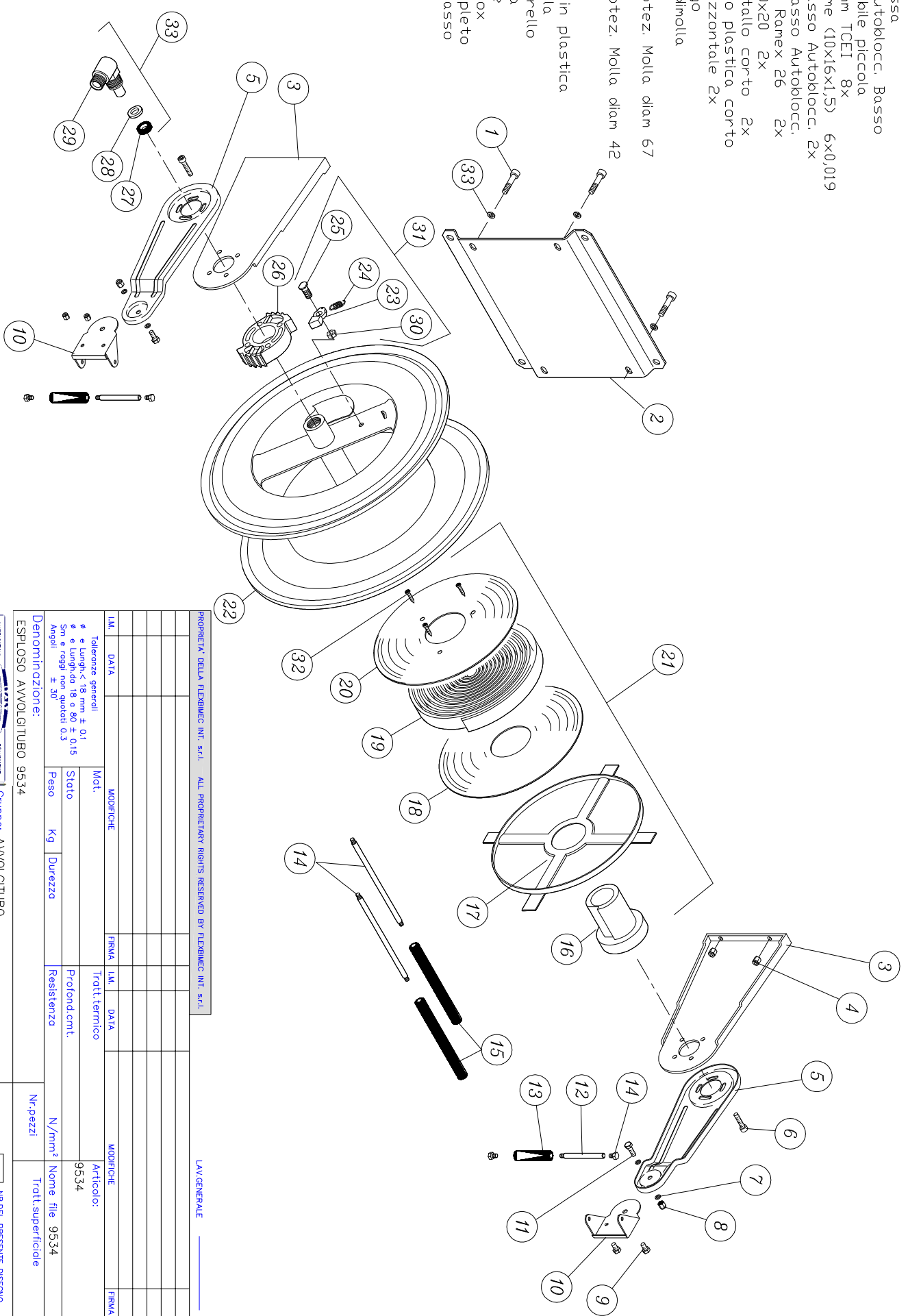


- 1 Vite 8x16 mm TCEI
- 2 BASE
- 3 Fiancata fissa
- 4 Dado M 8 Autblocc. Basso
- 5 Fiancata mobile piccola
- 6 Vite 8x20 mm TCEI 8x
- 7 Rondella rame (10x16x1,5) 6x0,019
- 8 Dado M10 basso Autblocc. 2x
- 9 Dado M 6 basso Autblocc.
- 10 Portarullini Rame x 26 2x
- 11 Vite TE 10x20 2x
- 12 tirante metallo corto 2x
- 13 portarullino plastica corto
- 14 Tirante orizzontale 2x
- 15 rullino lungo
- 16 Mozzo tendimolla
- 17 Coprimolla
- 18 Flangia protez. Molla diam 67
- 19 Molla
- 20 Flangia protez. Molla diam 42
- 22 Rullo
- 22 bis curva
- 23 Saltarello in plastica
- 24 Molla piccola
- 25 Vite saltarello
- 26 Cremagliera
- 27 Guarnizione
- 28 Rondella inox
- 29 Giunto completo
- 30 Dado M10 basso



PROPRIETÀ DELLA FLEXIMEC INT. s.r.l. ALL PROPRIETARY RIGHTS RESERVED BY FLEXIMEC INT. s.r.l.

LAVGENERALE

T.M. DATA		MODIFICHE		FIRMA		DATA		MODIFICHE		FIRMA	
Tolleranze generali		Mat.		Tratt. termico		Articolo:					
Ø e Lungh. < 18 mm ± 0,1		Stato		Profond. cm.		9534					
5m e roghi non quotati 0,3		Peso Kg		Resistenza		N/mm²		Nome file 9534			
Angoli ± 30		Durezza						Tratt. superficiale			
Denominazione: ESPLOSO AVVOLGITUBO 9534											

LIBERTY/DM  
EQUIPMENT  
FLEXIMEC  
LETTERING SYSTEM

Gruppo: AVVOLGITUBO

Codice scheda prodotto:

Scalo

Data 11/05

Disegn. S BAROZZI

Controll.

INDICE 00

NR. PEZ. PRESENTI: 00

NR. PEZ. COPPIA: 00

INDICE MAGGIORE:

NR. PEZ. PRESENTI: 00

NR. PEZ. COPPIA: 00

INDICE MAGGIORE:

La proprietà di questo disegno è tutelata a livello di legge.

Validi le operazioni secondo nostro autorizzazione scritta.

CODICE 9534