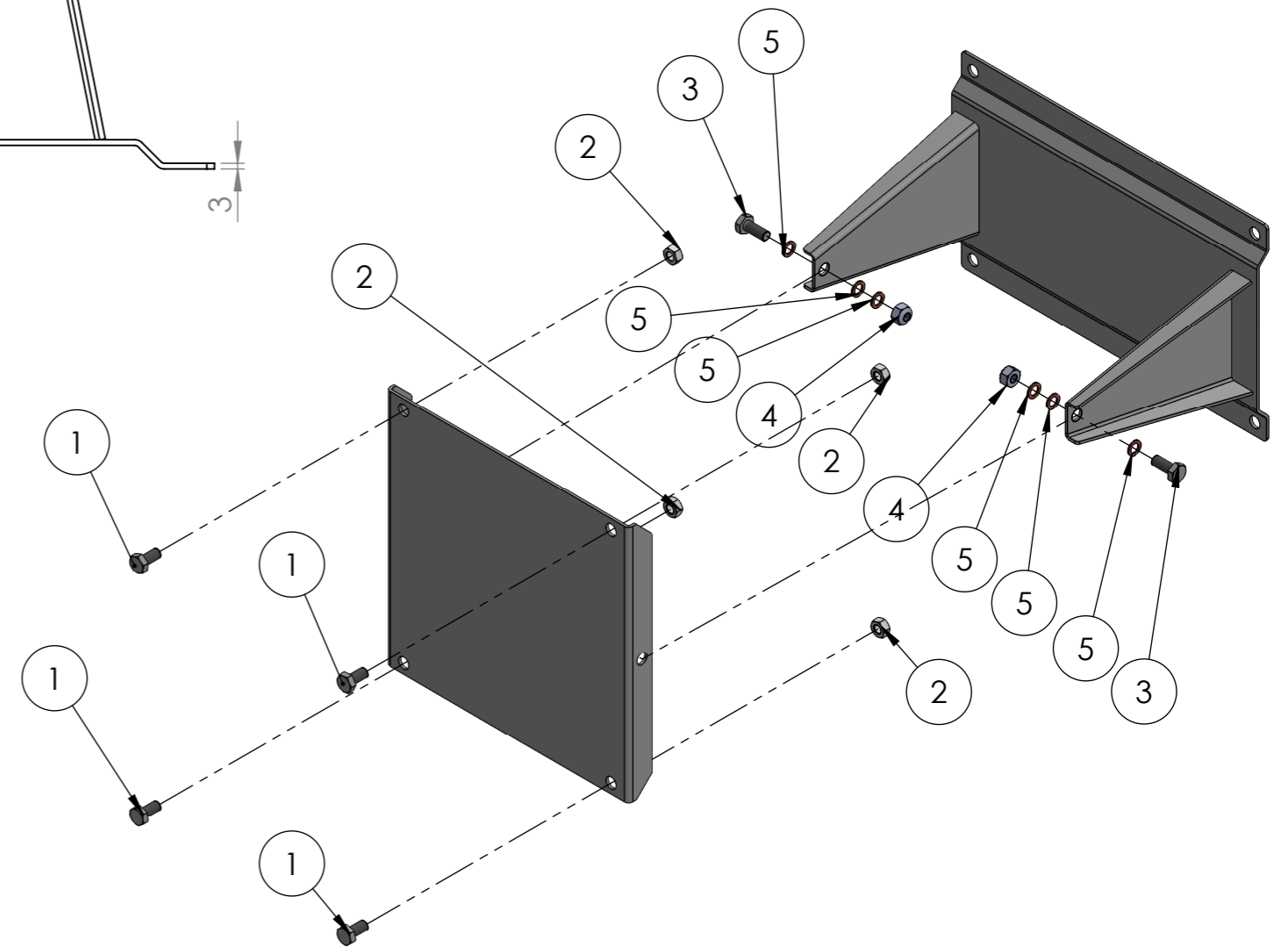
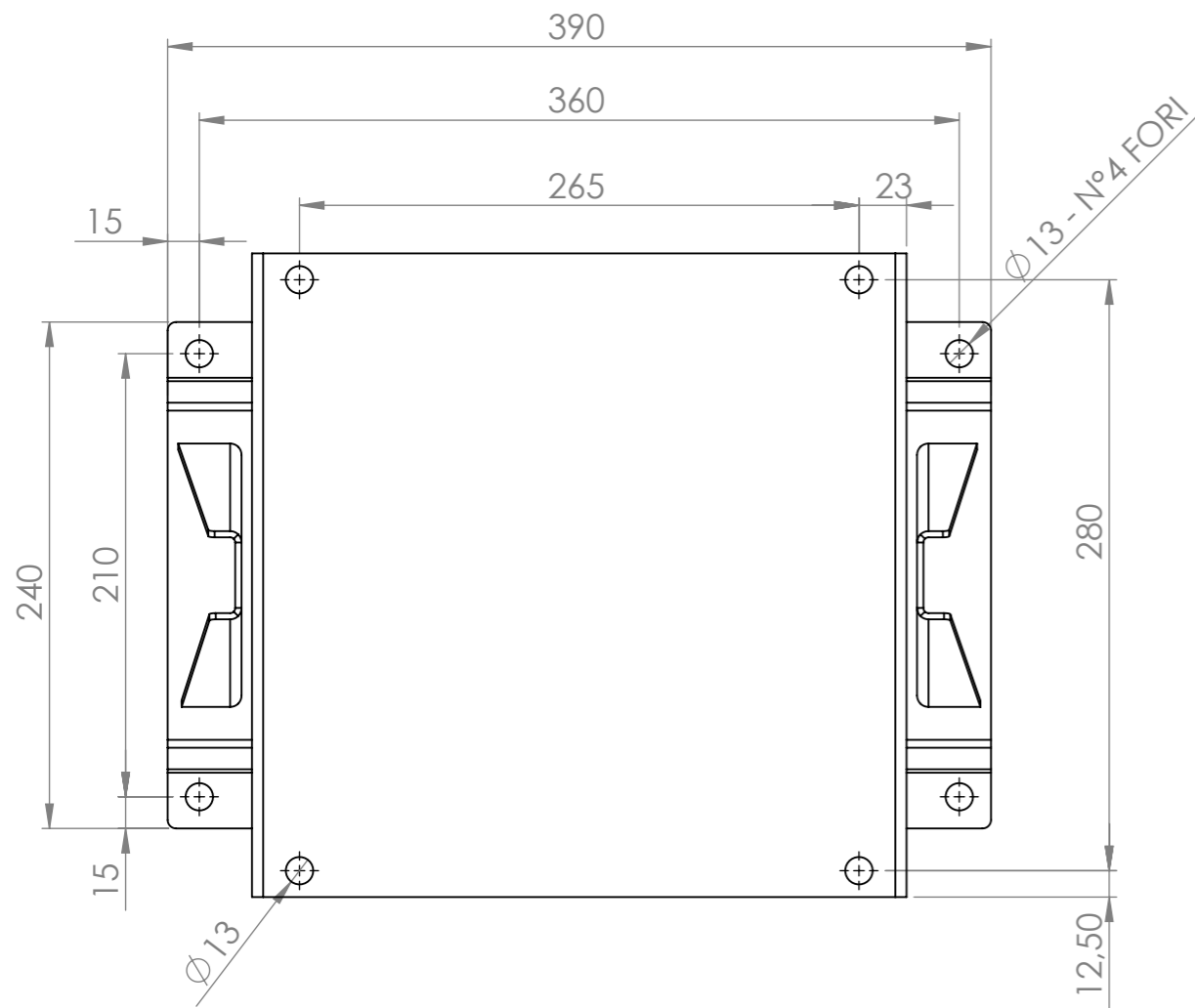


Num. articolo	CODICE	TITOLO	QUANTITA'
1	098128	VITE A2/304 TE M10x20 DIN 933	4
2	098126	DADO A2/304 M10 DIN934	4
3	098125	VITE A2/304 TE M10x25 DIN 933	2
4	098129	DADO AUTOBLOCC. A2/304 M10 DIN 985	2
5	065425	RONDELLA RAME Ø 10x16x1.5	6



ESENTE DA BAVE E AMMACCATURE
 QUOTE E RUGOSITA' FANNO RIFERIMENTO AL COMPONENTE FINITO

Tolleranza generale: fine		Scostamento limite per campi di dimensioni fondamentali												Disegnato M.R.
Smussi e raccordi non quotati: 0.3		Dimensioni lineari					Smussi, raccordi			Dimensioni angolari				
n e lunghezze < 0.5 fare rif. a dimensione da 0.5 a 6		da 0.5 fino a 6	oltre 6 fino a 30	oltre 30 fino a 120	oltre 120 fino a 400	oltre 400 fino a 1000	da 0.5 fino a 3	oltre 3 fino a 6	oltre a 6	fino a 10°	oltre 10° fino a 50°	oltre 50° fino a 120°	oltre 120° fino a 360°	Approvato F.R.
ISO 2768-f	fine	±0.05	±0.1	±0.15	±0.2	±0.3	±0.2	±0.5	±1	±1°	±0°30'	±0°20'	±0°10'	
ISO 2768-m	media	±0.1	±0.2	±0.3	±0.5	±0.8								
Tolleranza generale: fine		Titolo STAFFA GIREVOLE PER 9526 - 9530 - 9534												Data 23/07/2018
Smussi e raccordi non quotati: 0.3		Gruppo AVVOLGITUBO AUTOMATICI A MOLLA (SENZA TUBO)						Codice Disegno 9770			Indice di revisione 0			
n e lunghezze < 0.5 fare rif. a dimensione da 0.5 a 6		Materiale AISI 304						Resistenza			Foglio n° di 2 di 2			
		Trattamento termico						Trattamento superficiale						



FLEXBIMEC
 Albinea (RE) - ITALIA

FLEXBIMEC S.r.l. si riserva la proprietà di questo disegno e ne vieta la riproduzione e la divulgazione a terzi a norma di legge