
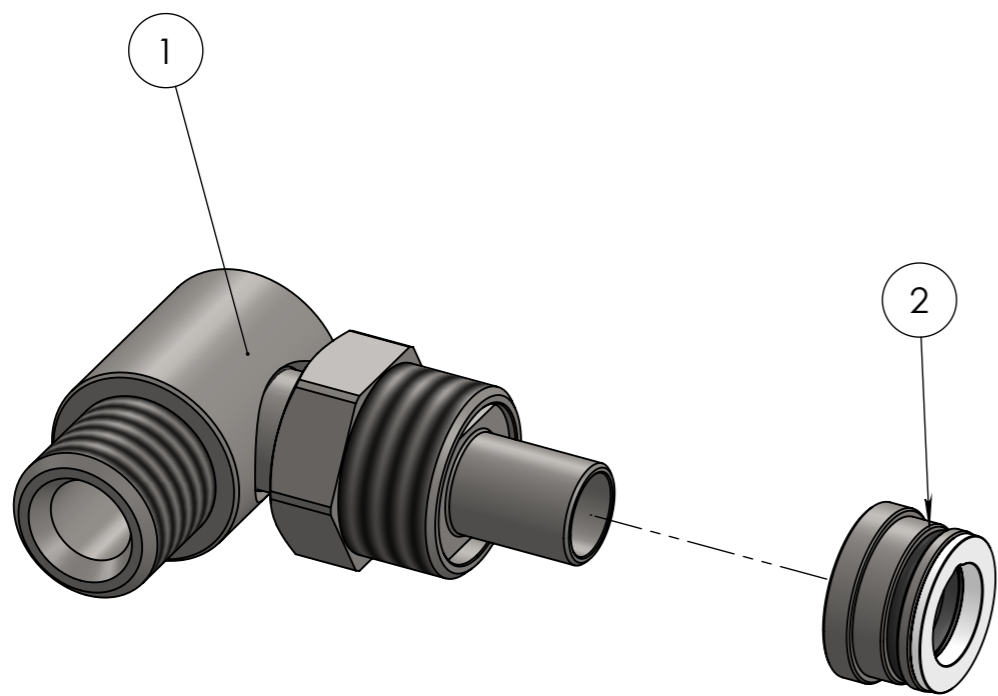
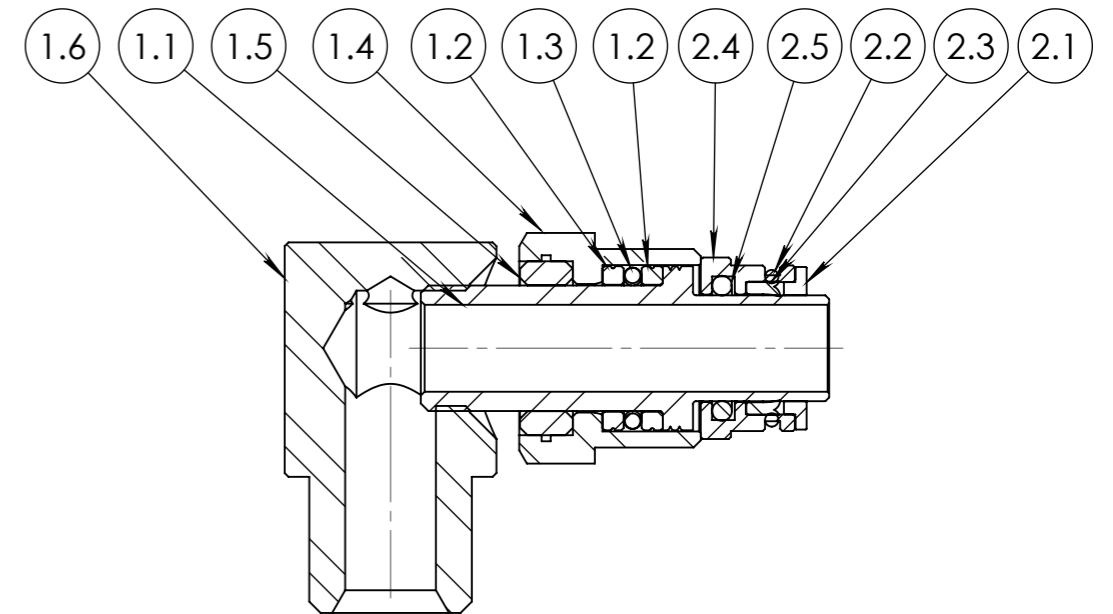
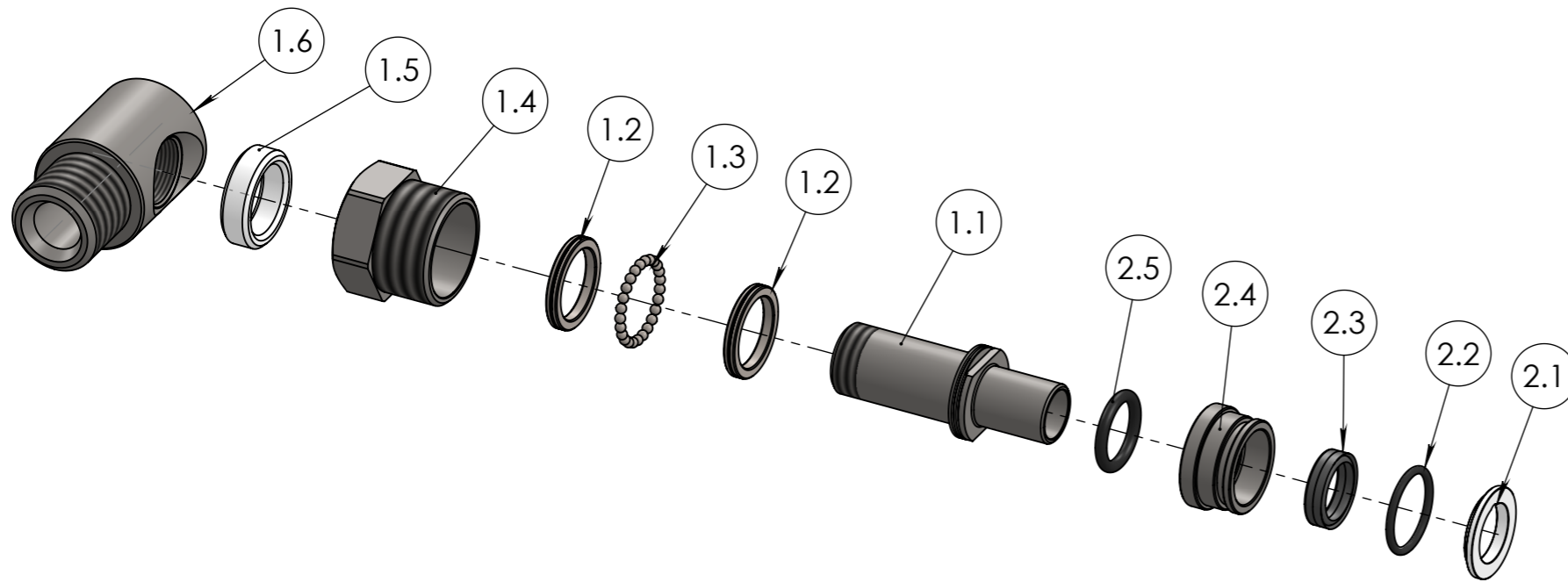


Num. articolo	CODICE	TITOLO	QUANTITA'											
1	809967	PREMONTATO GIUNTO 1/2"G AISI303 200 BAR	1											
2	9937	KIT GUARNIZIONI GIUNTO 1/2" 200 BAR	1											
Tolleranza generale: fine Smussi e raccordi non quotati: 0.3 r e lunghezze < 0.5 fare rif. a dimensione da 0.5 a 6		Scostamento limite per campi di dimensioni fondamentali												
Classe di tolleranza		Dimensioni lineari			Smussi, raccordi			Dimensioni angolari			Disegnato F.P.			
		da 0.5 fino a 6	oltre 6 fino a 30	oltre 30 fino a 120	oltre 120 fino a 400	oltre 400 fino a 1000	da 0.5 fino a 3	oltre 3 fino a 6	oltre a 6	fino a 10°	oltre 10° fino a 50°	oltre 50° fino a 120°	oltre 120° fino a 360°	Visto R.Z.
ISO 2768-f	fine	±0.05	±0.1	±0.15	±0.2	±0.3	±0.2	±0.5	±1	±1°	±0°30'	±0°20'	±0°10'	Approvato F.R.
ISO 2768-m	media	±0.1	±0.2	±0.3	±0.5	±0.8								Peso 257.03 g
		Titolo GIUNTO GIREVOLE AISI 303			Codice Disegno 9967			Data 12/02/2016						
		GRUPPO RICAMBI PER AVVOLGITUBO			Durezza			Resistenza			Indice di revisione 0			Scala 2:1
		Materiale AISI 303			Trattamento superficiale			Foglio n° di 3 di 6						
FLEXBIMEC Albinea (RE) - ITALIA		FLEXBIMEC si riserva la proprietà di questo disegno e ne vieta la riproduzione e la divulgazione a terzi a norma di legge												



Num. articolo	CODICE	TITOLO	MATERIALE	Quantità
1	809967	PREMONTATO GIUNTO 1/2"G AISI303 200 BAR		1
1.1	990139	PERNO INTERNO GIUNTO LATERALE Ø 10 INOX 303	(AISI 303) UNI EN 10088-3	1
1.2	991133	ANELLO PER SFERE	AISI 420C	2
1.3	990034	SFERA 3/32"	AISI 440	25
1.4	991110	TAPPO INOX	AISI 303	1
1.5	991103	BOCCOLA DI GUIDA PER GIUNTO IN ARNITE	ARNITE	1
1.6	991131	CORPO GIUNTO LATERALE AISI 1/2"G	AISI 303	1
2	9937	KIT GUARNIZIONI GIUNTO 1/2" 200 BAR		1
2.1	991114	ANELLO DI FERMO PER GUARNIZIONE PERNO 12	ARNITE	1
2.2	991109	OR 2068 Ø 17.17x1.78 VITON70	VITON	1
2.3	991117	TENUTA SPECIALE PER ACQUA-OLIO PER SEDE 17.5x14x4.5	EPDM	1
2.4	991116	BOCCOLA CONTENIMENTO TENUTE D.12	AISI 303	1
2.5	054017-M	OR 3056/113 Ø 13.95 X 2.62	VITON	1

Tolleranza generale: fine Smussi e raccordi non quotati: 0.3 n e lunghezze < 0.5 fare rif. a dimensione da 0.5 a 6		Scostamento limite per campi di dimensioni fondamentali										Disegnato F.P.				
Classe di tolleranza		Dimensioni lineari					Smussi, raccordi			Dimensioni angolari				Visto R.Z.		
ISO 2768-f	fine	da 0.5 fino a 6	oltre 6 fino a 30	oltre 30 fino a 120	oltre 120 fino a 400	oltre 400 fino a 1000	da 0.5 fino a 3	oltre 3 fino a 6	oltre a 6	fino a 10°	oltre 10° fino a 50°	oltre 50° fino a 120°	oltre 120° fino a 360°	Approvato F.R.		
ISO 2768-m	media	±0.05	±0.1	±0.15	±0.2	±0.3	±0.2	±0.5	±1	±1°	±0°30'	±0°20'	±0°10'	Peso 257.03 g		
		Titolo GIUNTO GIREVOLE AISI 303 1/2"G M. Ø 12 200 BAR							Codice Disegno 9967		Data 12/02/2016					
		Gruppo RICAMBI PER AVVOLGITUBO					Durezza		Resistenza		Indice di revisione 0				Scala 2:1	
		Materiale AISI 303					Trattamento superficiale		Foglio n° di 4 di 6							
		FLEXBIMEC Albinea (RE) - ITALIA FLEXBIMEC S.r.l. si riserva la proprietà di questo disegno e ne vieta la riproduzione e la divulgazione a terzi a norma di legge														

MATERIALE: AISI303

ESENTE DA BAVE E AMMACCATURE
QUOTE E RUGOSITA' FANNO RIFERIMENTO AL COMPONENTE FINITO