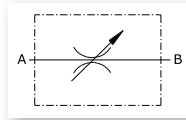


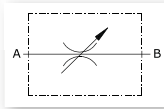
Válvula reguladora de caudal, cuerpo de acero galvanizado unidireccional con rosca H-H BSP.



Art.	Diámetro	Regulación	Presión máx	Caudal máx
6654	1/2" BSP	de 0 a 50 l/min	350 bar	50 l/min
6655	3/4" BSP	de 0 a 80 l/min	300 bar	80 l/min
6656	1" BSP	de 0 a 110 l/min	250 bar	110 l/min

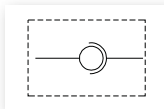
Válvula reguladora de caudal, cuerpo de acero galvanizado a 90° unidireccional con botón de ajuste.

Rosca H-H BSP.



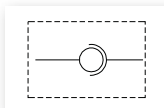
Art.	Diámetro	Regulación	Presión máx	Caudal máx
6660	1/2" BSP	de 0 a 50 l/min	320 bar	50 l/min
6661	3/4" BSP	de 0 a 80 l/min	300 bar	80 l/min
6662	1" BSP	de 0 a 110 l/min	250 bar	110 l/min

Racor giratorio auto-lubricado para línea con válvula de bola, cuerpo de acero galvanizado, con rosca M-H BSP.



Art.	Diámetro	Presión máx estática	Presión máx dinámica	Caudal máx
6690	1/4" BSP	400 bar	300 bar	25 l/min
6691	1/2" BSP	360 bar	220 bar	80 l/min
6692	3/4" BSP	310 bar	200 bar	120 l/min
6693	1" BSP	280 bar	150 bar	150 l/min
6694	1 1/4" BSP	250 bar	150 bar	200 l/min

Racor giratorio a 90° auto-lubricado para línea con válvula de bola, cuerpo de acero galvanizado, con rosca M-H BSP.



Art.	Diámetro	Presión máx estática	Presión máx dinámica	Caudal máx
6695	1/4" BSP	400 bar	300 bar	25 l/min
6696	1/2" BSP	360 bar	220 bar	80 l/min
6697	3/4" BSP	310 bar	200 bar	120 l/min
6698	1" BSP	280 bar	150 bar	150 l/min
6699	1 1/4" BSP	250 bar	150 bar	200 l/min