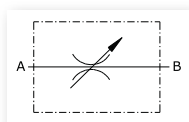
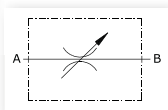


Válvula reguladora de fluxo, tipo cônico, unidirecional.  
Corpo em aço galvanizado.  
Conexões (BSP): entrada F - saída F.



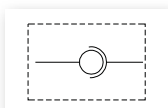
Art. nº	Conexões	Escala de regulação	Pressão Máxima	Taxa de fluxo máximo
<b>6654</b>	1/2" BSP	da 0 a 50 l/min	350 bar	50 l/min
<b>6655</b>	3/4" BSP	da 0 a 80 l/min	300 bar	80 l/min
<b>6656</b>	1" BSP	da 0 a 110 l/min	250 bar	110 l/min



Válvula reguladora de fluxo, 90° - tipo cotovelo, unidirecional. Corpo em aço galvanizado.  
Conexões (BSP): entrada F - saída F.

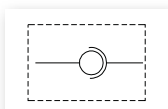
Art. nº	Conexões	Escala de regulação	Pressione max	Taxa de fluxo máximo
<b>6660</b>	1/2" BSP	da 0 a 50 l/min	320 bar	50 l/min
<b>6661</b>	3/4" BSP	da 0 a 80 l/min	300 bar	80 l/min
<b>6662</b>	1" BSP	da 0 a 110 l/min	250 bar	110 l/min

Junta giratória, tipo reta, com válvula de esfera, auto-lubrificante. Corpo em aço galvanizado. Conexões (BSP): entrada M - saída F.



Art. nº	Conexões	Pressão Máxima estática	Pressão Máxima dinâmica	Taxa de fluxo máximo
<b>6690</b>	1/4" BSP	400 bar	300 bar	25 l/min
<b>6691</b>	1/2" BSP	360 bar	220 bar	80 l/min
<b>6692</b>	3/4" BSP	310 bar	200 bar	120 l/min
<b>6693</b>	1" BSP	280 bar	150 bar	150 l/min
<b>6694</b>	1 1/4" BSP	250 bar	150 bar	200 l/min

Junta giratória, tipo 90°, com válvula de esfera, auto-lubrificante. Corpo em aço galvanizado. Conexões (BSP): entrada M - saída F.



Art. nº	Conexões	Pressão Máxima estática	Pressão Máxima dinâmica	Taxa de fluxo máximo
<b>6695</b>	1/4" BSP	400 bar	300 bar	25 l/min
<b>6696</b>	1/2" BSP	360 bar	220 bar	80 l/min
<b>6697</b>	3/4" BSP	310 bar	200 bar	120 l/min
<b>6698</b>	1" BSP	280 bar	150 bar	150 l/min
<b>6699</b>	1 1/4" BSP	250 bar	150 bar	200 l/min