

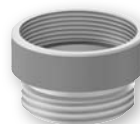
AdBlue® es una solución de urea producida mediante síntesis química, utilizada para reducir las emisiones de óxidos de nitrógeno de los vehículos pesados. El AdBlue® es inyectado en los conductos de recuperación de gases del escape en los vehículos homologados de acuerdo a la norma Euro IV. Estos vehículos incorporan un depósito para almacenar el fluido.



Art. **5496**

Bomba para el trasvase manual de acero inoxidable con juntas de PTFE con adaptador de fijación, para su uso en bidones o contenedores de 1000 l de capacidad, con manguera flexible de 4 m de longitud, con terminal rígido. Caudal 8 l/min.

Art. **03 5496**
Adaptador para contenedor de urea 2" / 60x2.



Art.	Salida por golpe	Caudal	Ø	Conexión	Peso
5496	0,13 l	8 l/min	60 x 2	M 3/4" BSP	2 Kg



Art. **5495 RINOX 95**

Bomba manual de simple efecto de acero inoxidable, caudal 8 l/min. Versión estándar con tubo de salida acodado para el suministro, con adaptador de fijación de plástico rosca 2" y empaquetaduras/juntas PTFE.

Art.	Caudal	Caudal por golpe	Longitud manguera de succión	Peso	Medidas (X-Z-Y) (mm)
5495	8 l/min	0,13 l	1000 mm	2 Kg	410x80x1350



Art. **5493**

Bomba para el trasvase manual a palanca, con adaptador de fijación, para su uso en bidones, con manguera de suministro flexible de 4 m de longitud de PVC, con terminal rígida.

Art.	Salida por golpe	Caudal	Ø	Conexión	Peso
5493	0,5 l	12 l/min	60 x 2	PTG 19	1,6 kg