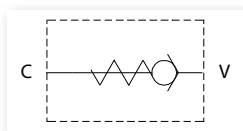
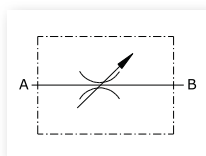


Válvula anti-retorno com válvula de porta de alta pressão, adequada para tubagens de lubrificantes. Corpo em aço galvanizado. Pressão de abertura 0,5 bar (com demanda também 4 bar ou 8 bar). Conexões (BSP): entrada F - saída F.



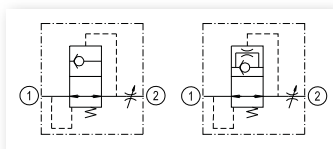
Art. nº	Conexões	Pressão Máxima	Taxa de fluxo máximo
6639	1/4" BSP	400 bar	30 l/min
6641	1/2" BSP	350 bar	90 l/min
6643	3/4" BSP	300 bar	130 l/min
6640	1" BSP	280 bar	180 l/min
6648	1 1/4" BSP	260 bar	250 l/min

Válvula de redução de pressão com válvula de porta de alta pressão, adequada para tubagens de lubrificantes. Corpo em aço galvanizado. Conexões (BSP): entrada F - saída F.



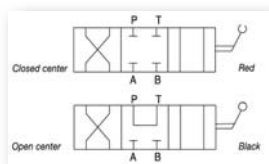
Art. nº	Conexões	Escala de regulação	Pressão Máxima	Taxa de fluxo máximo
6650	1/2" BSP	da 5 a 50 bar	320 bar	45 l/min
6651	3/4" BSP	da 5 a 50 bar	300 bar	85 l/min
6652	1" BSP	da 5 a 50 bar	250 bar	140 l/min

Válvula de pára-queda para tubagens de lubrificantes: bloqueia automaticamente o fluxo de lubrificantes dentro da tubulação em caso de vazamentos causados por falhas ou fissuras de componentes de tubulação. Corpo em aço galvanizado.



Art. nº	Conexões	Campo taratura	Pressão Máxima	Taxa de fluxo máximo
6670	1/2" BSP	da 10 a 70 l/min	350 bar	80 l/min
6671	3/4" BSP	da 30 a 140 l/min	350 bar	150 l/min
6672	1" BSP	da 40 a 170 l/min	350 bar	180 l/min

new



Válvula desviadora de fluxo de 4 vias em ferro fundido, centro aberto, com gotas de pressão limitadas. Feito com 2 furos de fixação Ø 8,5 mm.

Mod.	Conexões	Pressão Máxima	Taxa de fluxo máximo
6675	1/2" BSP	250 bar	90 l/min
6676	3/4" BSP	160 bar	120 l/min
6677	1" BSP	160 bar	150 l/min

new