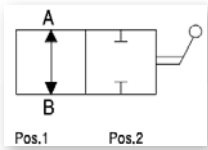
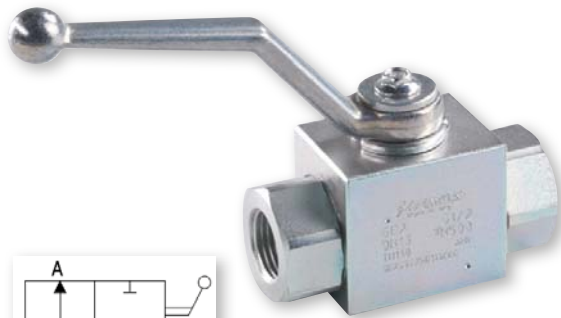


Válvula de sobre presión de acción directa. Cuerpo de aluminio y acero galvanizado. Equipada con manómetro de glicerina con escala 0-60 bar y tornillo de regulación de la presión máxima establecida. Entrada H - salida M.



Art.	Diámetro	Regulación	Caudal máx	Presión máx
2259	1/2" BSP	de 5 a 50 bar	70 l/min	70 bar
2260	3/4" BSP	de 5 a 50 bar	80 l/min	70 bar
2258	1" BSP	de 5 a 50 bar	90 l/min	70 bar



Grifo - válvula de bola con cierre de palanca, de alta presión para sistemas hidráulicos. Cuerpo de acero galvanizado, con rosca H-H BSP.

Art.	Diámetro	Caudal máx	Presión máx
7244	1/4" BSP	30 l/min	500 bar
7242	3/8" BSP	50 l/min	500 bar
7241	1/2" BSP	80 l/min	500 bar
7240	3/4" BSP	120 l/min	350 bar
7239	1" BSP	160 l/min	350 bar
7238	1 1/4" BSP	160 l/min	280 bar

PATENTE PENDIENTE

new



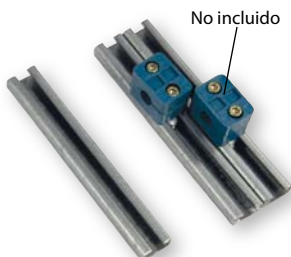
Art. **2269**

Conexión rápida H-H 3/4" BSP con 4 juntas de seguridad y un mayor diámetro interior para aumentar el paso del aceite, para aplicaciones en aspiración/impulsión bombas neumáticas de aceite.

Previene fugas o la entrada de aire a lo largo del tiempo como resultado del uso continuado.



Art. **9872**



Art. **9843**

Art. **9843**

Soporte fijación 28x30 para fijación (H). No incluido

Art. **9872**

Escuadra metalica para fijación de la tubería.

