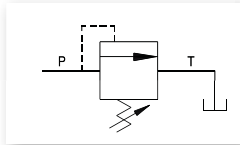
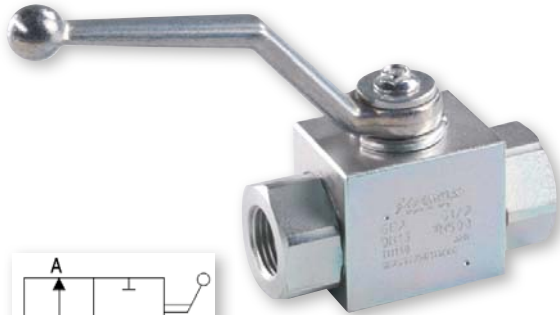




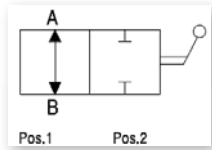
Válvula de alívio de pressão, adequada para tubos de lubrificação. Corpo em liga de alumínio e cartucho em aço galvanizado. Inclui manômetro de glicerina com graduação de 0 a 60 bar e parafuso de regulação para a seleção do max. pressão aplicável. Conexões (BSP): entrada F - saída M.



Art. nº	Conexões	Escala de regulação	Taxa de fluxo máximo	Pressão Máxima
<b>2259</b>	1/2" BSP	da 5 a 50 bar	70 l/min	70 bar
<b>2260</b>	3/4" BSP	da 5 a 50 bar	80 l/min	70 bar
<b>2258</b>	1" BSP	da 5 a 50 bar	90 l/min	70 bar



Válvula esférica de alta pressão, com alça de alavanca e porta completa, adequada para tubagens de lubrificantes. Corpo em aço galvanizado. Conexões (BSP): entrada F - saída F.



Art. nº	Conexões	Taxa de fluxo máximo	Pressão Máxima
<b>7244</b>	1/4" BSP	30 l/min	500 bar
<b>7242</b>	3/8" BSP	50 l/min	500 bar
<b>7241</b>	1/2" BSP	80 l/min	500 bar
<b>7240</b>	3/4" BSP	120 l/min	350 bar
<b>7239</b>	1" BSP	160 l/min	350 bar
<b>7238</b>	1 1/4" BSP	160 l/min	280 bar

## PATENTE PENDENTE

new



Art.º **2269**

Acoplamento de segurança com travamento rápido e 4 vedações para aplicação na sucção/entrada de bombas pneumáticas para óleo.

Evita potenciais riscos de entrada de ar na linha, resultante do uso contínuo ao longo do tempo.

Conexão 3/4" FF BSP com diâmetro interno expandido para aumento do fluxo/passagem do óleo.



Art.º **9872**



Art.º **9843**

Art.º **9843**

Barra de metal 28x30 mm, adequada para montagem de grampos de fixação (F).

Art.º **9872**

Suporte em metal L, adequado para a suspensão de fixação de tubos rígidos.

