

new



Art. 4998/30

Equipo eléctrico de engrase con bomba eléctrica 230 V para bidones de 18-25 kg, compuesto de:

- Bomba eléctrica art. 4092/50;
- Electro-válvula regulable;
- Tapa metálica Ø 330-290 mm;
- Plato seguidor Ø 310x260 mm;
- Manguera 1/4" R2T, de 3 m de longitud, art. 4503;
- Rotula triple art. 4221;
- Pistola de engrase art. 4205;
- Carro con 4 ruedas giratorias con freno art. 4362.

Art.	Para bidones de	Alimentación	Potencia	Caudal	Presión máx	RPM	Relación compresión
4998/30	18 - 25 kg	230 V - 50 Hz	750 W	400 g/min	200 bar	1400	7,5 : 1

new



Art. 4265

Electro-válvula regulable nos permite conectar al cuadro eléctrico de seguridad.

Equipada con manómetro de glicerina escala 0-300 bar y tornillo de regulación de la presión máxima.

Permite el paro de la bomba cuando alcanza la presión establecida o su encendido al accionar la pistola de suministro o apertura del circuito.

new



Art. 4260

Válvula de sobre presión de acción directa.

Cuerpo de aluminio y acero galvanizado.

Equipada con manómetro de glicerina escala 0-300 bar y tornillo de regulación de la presión máxima.

Conexión de entrada H 1/2"; salida M 1/2" BSP.

new



Art. 7370

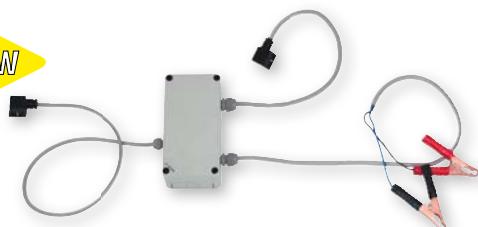
Cuadro eléctrico de seguridad de plástico para los modelos de 230 V compuesto por:

- Botón de encendido;
- Pulsador de emergencia;
- Luz blanca indicadora de corriente;
- Luz verde indicadora de puesta en marcha;
- Luz roja indicadora de paro por sobrecarga;
- Enchufe de conexión estándar IEC 309.

Art. 7377

Cuadro eléctrico de seguridad como art. 7370 con caja metálica, para modelos de 400 V.

new



Art. 7378

Cuadro eléctrico de seguridad de plástico para los modelos de 12 Vcc compuesto por pinzas para batería y cable de conexión al presostato art. 4265.

Permite el paro de la bomba cuando alcanza la presión establecida y su encendido al accionar la pistola de suministro o apertura del circuito.